

### Gegenüber Bathildis-Krankenhaus / Nähe Phoenix / Großzügige gepflegte 2 Zi.-Wohnung in ruhiger Lage (1011/08)



Objekt-Nr. 1011/08 202407

Vermietung: **377 € + NK**

Ansprechpartner:  
Florian Müller-Möll  
Telefon: 0511 3948192

Robert-Koch-Str. 1  
31812 Bad Pyrmont  
Niedersachsen

Baujahr	1972	Übernahme	nach Absprache
Zimmer	2,00	Zustand	saniert
Wohnfläche	58,00 m <sup>2</sup>	Schlafzimmer	1
Energieträger	Öl	Badezimmer	1
Heizkosten	90 €	Etage	2. OG
Summe Nebenkosten	65 €	Heizung	Zentralheizung



# Exposé - Beschreibung

## Objektbeschreibung

Diese Wohnung befindet sich im zweiten Obergeschoss eines gepflegten Mehrfamilienhaus mit 6 Wohneinheiten im Herzen von Bad Pyrmont. Das AGAPLESION / Bathildiskrankenhaus und das europaweit bekannte Unternehmen Phoenix Contact sind fußläufig in wenigen Minuten erreichbar. Die Wohnung ist großzügig geschnitten und verfügt über ein großes Wohnzimmer, ein schönes Schlafzimmer, Küche, einem Tageslichtbad mit Wanne.

Im Keller steht ein eigener Abstellraum für Ihre persönlichen Gegenstände und gemeinschaftlicher Trockenraum in dem Sie ggf. auch Ihre Waschmaschine abstellen können zur Verfügung. Jeder Waschplatz verfügt über einen eigenen Wasserzähler. Ihr Fahrzeug kann kostenlos vor dem Haus geparkt werden. Ggf. kann eine Garage im Haus angemietet werden.

## Ausstattung

Alle Wohnräume sind mit Laminatboden ausgelegt. Die Fensterfronten der beiden Zoiimmer sind mit Außenrollläden ausgestattet. Die Fotos sind von der spiegelverkehrte Wohnung im Nachbarhaus.

### **Fußboden:**

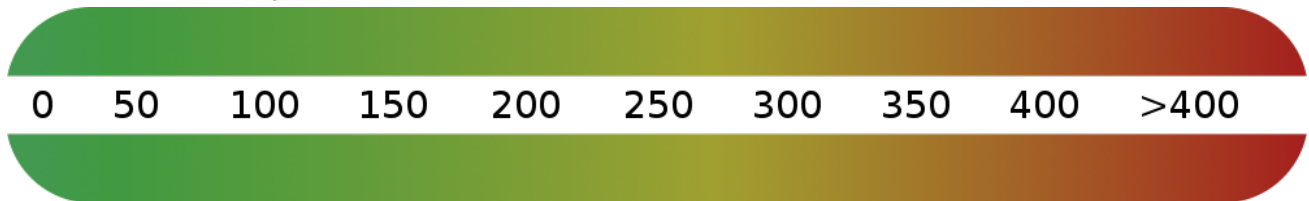
Laminat, Fliesen

## Lage

Die Fußgängerzone mit Ihrem besonderen Charme und der Kurpark lassen sich in 5 Minuten bequem mit dem Fahrrad erreichen.

# Exposé - Energieausweis

Energieausweistyp	Verbrauchsausweis
Erstellungsdatum	bis 30. April 2014
Energieverbrauchskennwert	105,90 kWh/(m <sup>2</sup> a)
Warmwasser enthalten	Ja



## Exposé - Galerie



Küche mit Fliesenspiegel

# Exposé - Galerie



Küche III



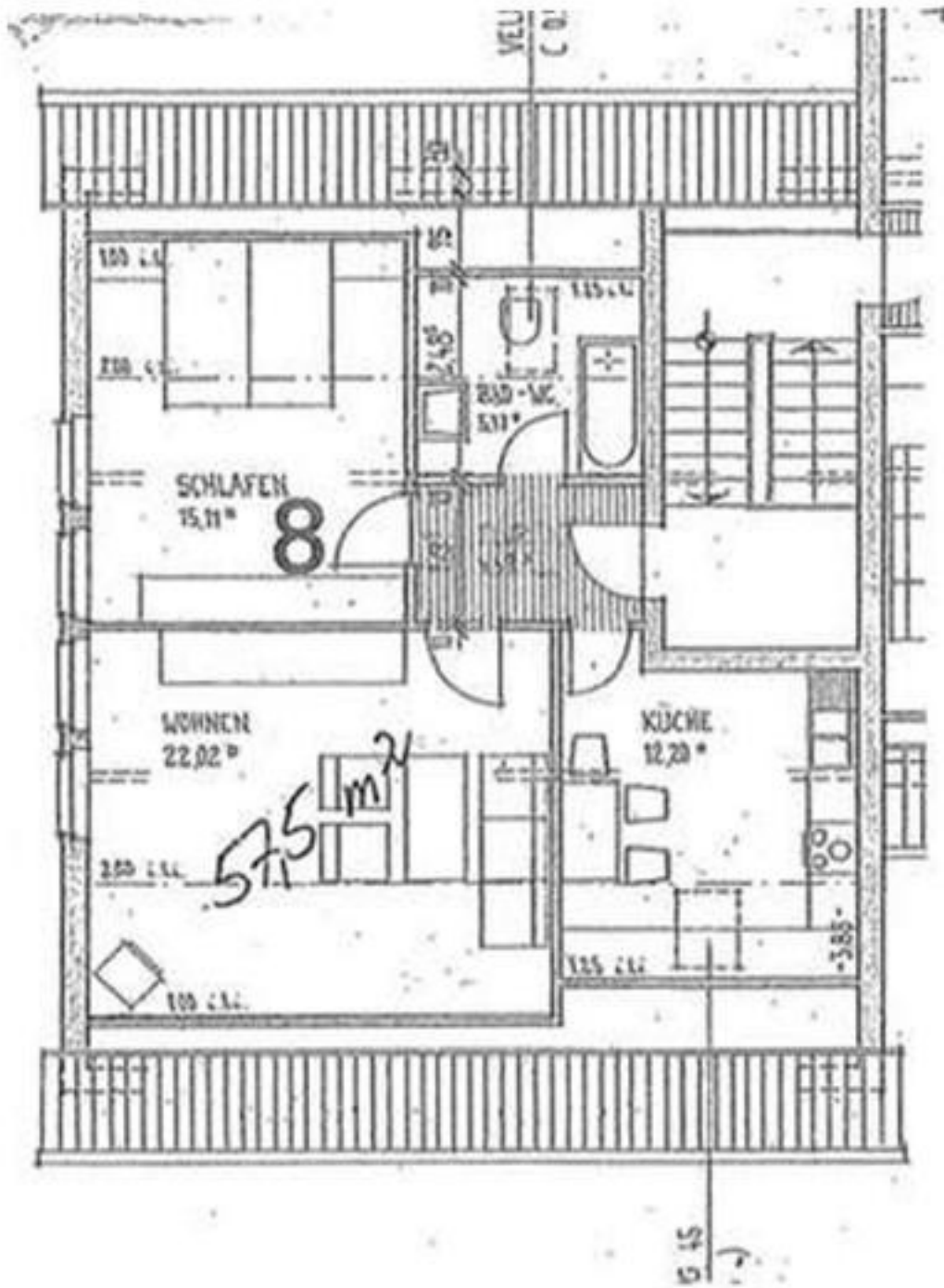
Mit Überblick

# Exposé - Grundrisse



Eingangsbereich

# Exposé - Grundrisse



Grundriss Whg. 8