

Mehrfamilienhaus in Hirzenhain

WRS Immobilien - Hirzenhain-Glashütten - 2 Familienhaus - Garage + großem Garten



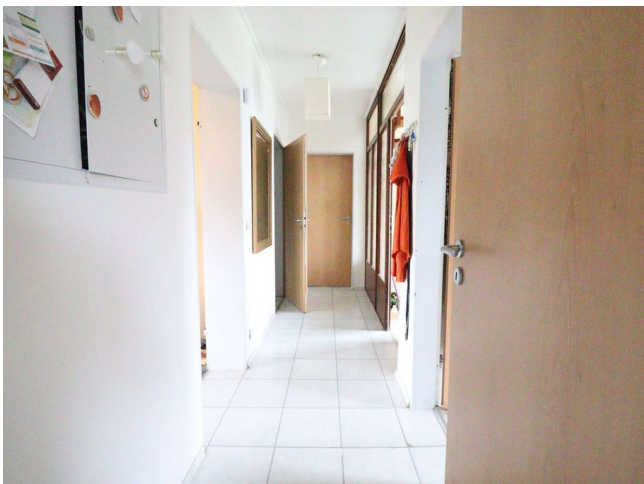
Objekt-Nr. 1773
Mehrfamilienhaus

Verkauf: **259.000 €**

Ansprechpartner:
 Christian Stumpp
 Telefon: 06101 5195745

63697 Hirzenhain
 Hessen

Baujahr	1975	Energieträger	Öl
Grundstücksfläche	545,00 m ²	Übernahme	nach Absprache
Zimmer	6,00	Schlafzimmer	4
Wohnfläche	115,00 m ²	Badezimmer	2
Nutzfläche	45,00 m ²	Heizung	Zentralheizung



Exposé - Beschreibung

Objektbeschreibung

Zweifamilienhaus mit Garage, 3 Außenstellplätzen und großem Garten.

Die Wohnung im OG ist für € 500,00 Kaltmiete vermietet.

Ausstattung

EG:

3 Zimmer Wohnung

Tageslichtbad mit bodentiefer Dusche

Küche mit Einbauküche

Wohnzimmer mit Ausgang auf die Terrasse / Garten

Schlafzimmer

Kinderzimmer

Kamin im Wohnzimmer

OG:

3 Zimmer Wohnung

Tageslichtbad

Küche mit Einbauküche

Wohnzimmer mit Ausgang auf den Balkon

Schlafzimmer

Kinderzimmer

Einzelgarage im Untergeschoß

großer Garten

Ausstattung:

Laminatboden

Fliesenboden

Kamin

Fußboden:

Laminat, Fliesen

Weitere Ausstattung:

Balkon, Terrasse, Garten, Einbauküche, Kamin

Lage

Hirzenhain ist eine Gemeinde im Wetteraukreis, Hessen.

Hirzenhain liegt östlich der Wetterau im westlichen Vogelsberg und wird von der Nidder durchflossen.

Hirzenhain grenzt im Norden an die Stadt Schotten (Vogelsbergkreis), im Osten an die Stadt Gedern, im Süden an die Stadt Ortenberg, sowie im Westen an die Stadt Nidda.

Hirzenhain besteht aus den Ortsteilen Glashütten, Hirzenhain und Merkenfritz. Der Glashütten hat noch die angegliederten Ortsteile Streithain und Igelhausen.

Die Wirtschaft Hirzenhains wurde über eine sehr lange Zeit (es ist nicht übertrieben, von rund 300 Jahren zu sprechen) vom Unternehmen Buderus dominiert. Deshalb erhielt Hirzenhain auch die Bezeichnung "Industriegemeinde".

In der Hochzeit in den 50er und 60er Jahren hatte der Standort Hirzenhain der Buderus AG rund 2000 Beschäftigte. Die hohen Gewerbesteuereinnahmen ermöglichten der Gemeinde Hirzenhain eine Infrastruktur, z. B. ein großzügig angelegtes Freibad, die unter Gemeinden ähnlicher Größe ihresgleichen suchte.

Im Jahr 2003 kaufte der Robert Bosch Konzern die Firma Buderus (wobei Bosch nur an der Heiztechnik Sparte interessiert war). Die Gießerei-Aktivitäten am Standort Hirzenhain (Feinguss und Kunstguss) wurde 2005 an den Venture Capital Fonds SSVP verkauft.

Im Jahre 2006 wurde die kleinste Sparte Kunstguss wieder zur Bosch Thermotechnik GmbH rücküberführt und der Heiztechnik angegliedert. Somit beschäftigt die Bosch Thermotechnik GmbH (Heiztechnik und Kunstguss) noch ca. 55 Mitarbeiter und die Buderus Feinguss Hessen GmbH (gehört heute zum PERUSA-Fond) noch ca. 100 Mitarbeiter.

Bosch Thermotechnik GmbH – Buderus Kunstguss unterhält in Hirzenhain noch das Kunstgussmuseum, welches im Gebäude der Kunstgießerei unter einem eigenständigen Verein geführt wird.

Im Ortsteil Merkenfritz befindet sich eine Werkstatt für behinderte Menschen der Behindertenhilfe Wetteraukreis gGmbH.

Auf dem Friedhof der Gemeinde befinden sich in einem abgegrenzten Bereich die letzten Ruhestätten vieler Persönlichkeiten der Familie Buderus.

Courtage

5,95%

Exposé - Energieausweis

Energieausweistyp	Bedarfsausweis
Erstellungsdatum	ab 1. Mai 2014
Endenergiebedarf	276,72 kWh/(m ² a)

Exposé - Galerie



Wohnzimmer

Exposé - Galerie



Schlafzimmer



Schlafzimmer - Bild 2

Exposé - Galerie



Küche - EBK

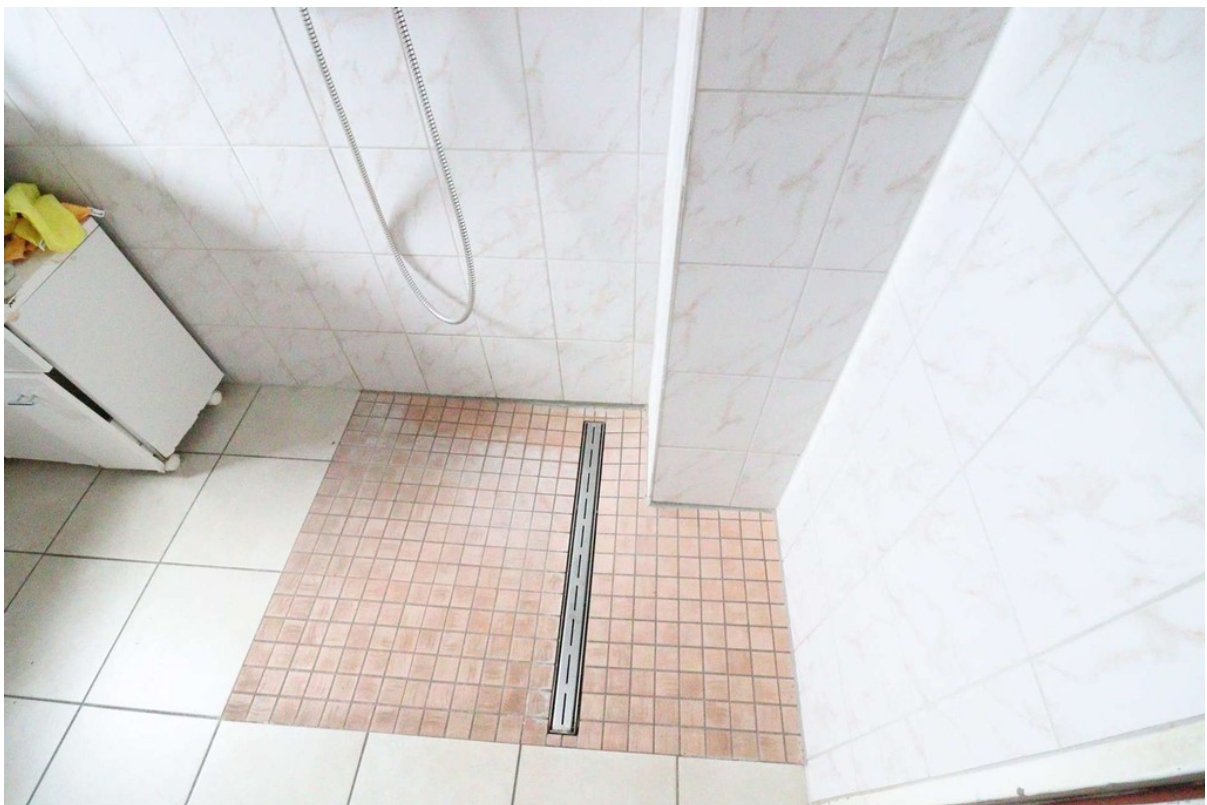


Küche - Bild 2

Exposé - Galerie



Kamin



bodentiefe Dusche

Exposé - Galerie



Badezimmer



Hauseingang

Exposé - Galerie



Abfahrt in die Garage



überdachte Terrasse

Exposé - Galerie



Hausvorderseite



Hausrückseite - Garten