

Mehrfamilienhaus in Markneukirchen

**Gepflegtes 3-Familienhaus mit
angenehmer Mieterklientel und Garten,
Tiefgarage etc. - provisionsfrei**



Objekt-Nr. 20121743

Mehrfamilienhaus

Verkauf: **199.500 €**

Ansprechpartner:
Michael Faulhaber
Telefon: 036621 24598
Mobil: 0171 4888579

08258 Markneukirchen
Sachsen

Baujahr	1900	Zustand	gepflegt
Grundstücksfläche	780,00 m ²	Stellplätze	3
Wohnfläche	241,50 m ²	Heizung	Zentralheizung
Energieträger	Gas	Nettomiete Soll	15.385
Übernahme	nach Absprache	Nettomiete Ist	12.840



Exposé - Beschreibung

Objektbeschreibung

Angeboten wird hier ein 3-Familienhaus welches als Doppelhaushälfte um 1900 mit Ziegelfassade sowie aufwendiger Verzierungen erbaut und 1994 kernsaniert wurde.

Das Gebäude ist vollständig innengedämmt und rückseitig auch von außen.

Die Gliederung gestaltet sich wie folgt:

-KG : 3x Kellerabteil, Heizraum, Gemeinschaftskeller, 2x Tiefgarage

-EG 1x 3-Zimmer-Küche/Bad/Abstellkammer/ Sep. WC mit 78,27 m²

-OG 1x 3-Zimmer-Küche/Bad/Abstellkammer/ Sep. WC mit 78,93 m²

-DG 1x 3-Zimmer-Küche/Bad/Abstellkammer/ Sep. WC mit 84,22 m²

und einem Spitz-/Trockenboden.

Das Gebäude ist bewohnt von langjährigen Mietern, die u.a. den dazugehörigen Garten pflegen und eine freundliche Hausgemeinschaft darstellen.

Im Außenbereich befindet sich eine Garage, Terrasse (überdacht), Außenstellplätze sowie ein Müllplatz unter der Treppe.

Die Wohnungen machen einen gepflegten Gesamteindruck.

Der Hausflur ist sanierungsjahrtypisch.

Nehmen Sie jetzt Kontakt mit uns auf und erfahren Sie mehr.

Ausstattung

-Unterkellert

-Massivbauweise

-2x Tiefgarage, 1x Garage

-Außenstellplätze

-Garten

-Holz-Isolierglasfenster (tlw. Sprossen)

-Kabel-TV

-Bad mit Wanne, WaMa-Anschluss, sep. WC

-Gas-Zentralheizung mit zentr. WW

-3x Kellerabteil

-Kompl. Innendämmung

uvm.

Fußboden:

Laminat, Teppichboden, Fliesen

Weitere Ausstattung:

Garten, Keller

Sonstiges

Die Angaben in diesem Exposé haben wir von unserem Auftraggeber erhalten oder einem Verkehrswertgutachten entnommen. Wir übernehmen keine Gewähr für die Richtigkeit dieser Angaben. Gleiches gilt für telefonisch abgefragte Behördenauskünfte. Eine Haftung für diese Angaben ist somit ausgeschlossen.

Es gelten unsere AGB's und Datenschutzbestimmungen gem. BDSG u. DSGVO, diese sind einsehbar auf unsere Website www.versutus.de

Besichtigungen sind nur im Besein mit einem unserer Mitarbeiter möglich.

Lage

Markneukirchen ist eine Stadt im sächsischen Vogtland mit ca. 8.000 Einwohnern. Besonders bekannt ist es für seinen Instrumentenbau.

Markneukirchen liegt als eine der südlichsten sächsischen Städte im oberen Vogtland. Beiderseits des Schwarzbaches, eines rechten Nebenflusses der weißen Elster und dessen Nebentälern breiten sich die Stadt und ihre zugehörige Flur über die nördlichen und südlichen Bergrücken aus. Südlich der Stadt liegen nicht im Schwarzbachtal die Ortsteile Schönwind, Landwüst und Wernitzgrün. Das gesamte Stadtgebiet gehört zur westlichen Abdachung des Elstergebirges und wird von Elsterzuflüssen entwässert. Es liegt in einer Höhe zwischen 468 m im Ortsteil Siebenbrunn und 803 m am hohen Brand.

(Quelle: Wikipedia)

In Markneukirchen finden Sie selbstverständlich alle Geschäfte des täglichen Bedarfs, Ärzte, Apotheken, Schulen, Gymnasium, KiTa'S und vieles mehr. Weiterhin finden Sie in Markneukirchen Sportvereine, Feuerwehr, Museen und viele interessante Bauwerke.

Auch Industrie und Gewerbe ist in Markneukirchen angesiedelt und etabliert. (Orchesterbau, Chirurgisches Zubehör, Automobilzulieferer usw.) Die Immobilie selbst befindet sich im Ortskern in einer ruhigen Seitenstraße. Unmittelbar gegenüber befindet sich eine Bushaltestelle, sowie nebenan ein Discounter.

Infrastruktur:

Öffentliche Verkehrsmittel

Courtage

keine Provision für Käufer

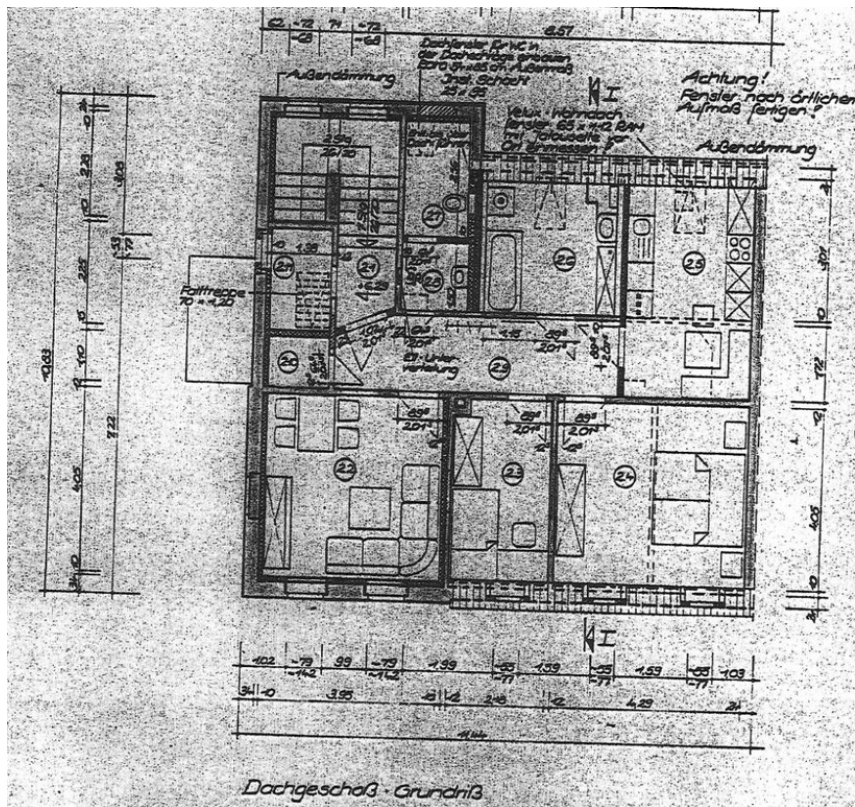
Exposé - Energieausweis

Energieausweistyp	Bedarfsausweis
Erstellungsdatum	ab 1. Mai 2014
Endenergiebedarf	124,10 kWh/(m ² a)

Exposé - Galerie



Exposé - Galerie



Exposé - Galerie



Exposé - Galerie



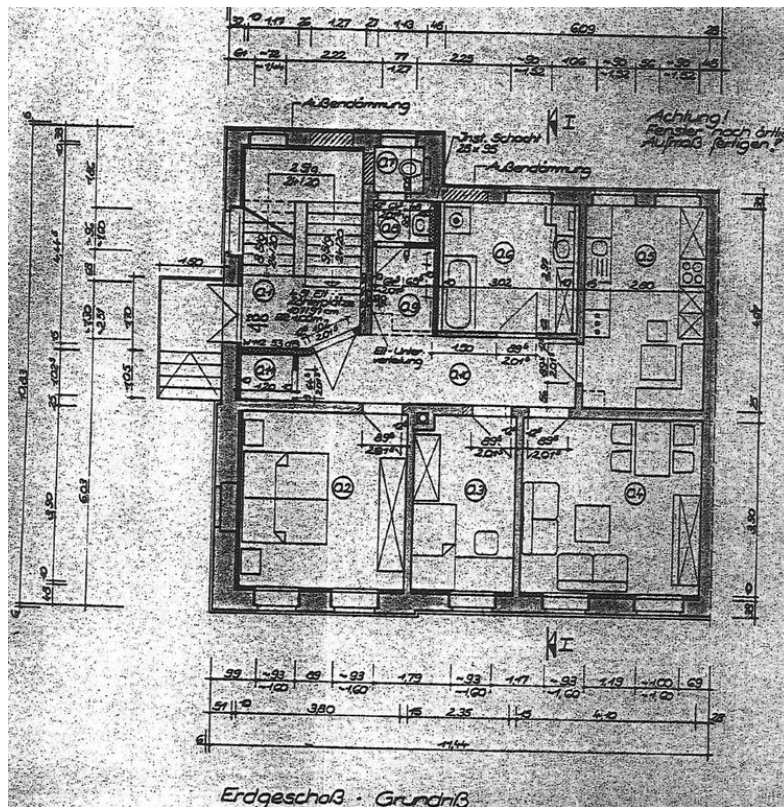
Exposé - Galerie



Exposé - Galerie



Exposé - Galerie



Exposé - Galerie

