

Penthouse in Taunusstein

**Top!! Penthousewohnung - 5 Zimmer
mit Stellplatz - Traumhafter Blick**



DORNBUSCH IMMOBILIEN



Objekt-Nr. 251302

Penthouse

Verkauf: **399.000 €**

Ansprechpartner:
Serdar Yildirim
Telefon: 069 91314151
Mobil: 0178 8888655

65232 Taunusstein
Hessen

Baujahr	1977	Zustand	gepflegt
Zimmer	5,00	Schlafzimmer	2
Wohnfläche	148,00 m ²	Badezimmer	1
Energieträger	Öl	Etage	4. OG
Hausgeld mtl.	750 €	Stellplätze	1
Übernahme	sofort		



Exposé - Beschreibung

Objektbeschreibung

Entdecken Sie das exklusive Penthouse in Taunusstein, das durch seine herausragende Lage und luxuriöse Ausstattung beeindruckt. Diese einzigartige Wohnung erstreckt sich über eine großzügige Wohnfläche von ca. 148 m² und bietet somit viel Platz für Ihre individuellen Gestaltungsmöglichkeiten.

Das 1977 erbaute Penthouse befindet sich in einem gepflegten Mehrfamilienhaus mit insgesamt vier Etagen. E...

Weitere Informationen zu dieser Immobilie entnehmen Sie bitte dem Exposé auf unserer Webseite unter: www.dornbusch-immobilien.de

Auf Ihre Kontaktaufnahme freuen wir uns.

Ausstattung

- Barrierefreier Zugang
- Gäste-WC
- Tageslichtbad mit Badewanne
- Moderne Einbauküche mit Mielegeräten und Granitarbeitsplatte
- Vollunterkellerung mit zusätzlichem Stauraum und separatem Kellerabteil
- Fahrradraum
- Energieeffiziente Fernwärmeheizung
- Zwei Balkone und große Terrasse
- Tiefgaragenstellplatz
- Elektrische Rollläden

Fußboden:

Sonstiges (s. Text)

Weitere Ausstattung:

Balkon, Terrasse, Keller, Fahrstuhl, Einbauküche, Gäste-WC, Barrierefrei

Sonstiges

Der Maklervertrag zwischen dem Kunden und uns kommt entweder durch schriftliche Vereinbarung oder auch durch die Inanspruchnahme unserer Maklertätigkeit in Kenntnis und auf der Basis des Ihnen vorliegenden Objekt-Exposés und seiner Bedingungen oder von uns erteilter Auskünfte zustande.

Die Käufer-Provision beträgt 3,57% vom Kaufpreis inkl. MwSt. Die Käufer-Provision ist verdient und fällig mit notarieller Beurkundung. Der Immobilienmakler hat einen provisionspflichtigen Maklervertrag in gleicher Höhe mit dem Verkäufer abgeschlossen.

Bitte beachten Sie, dass alle Angaben ohne Gewähr sind und ausschließlich auf Informationen basieren, die uns von unserem Auftraggeber übermittelt wurden. Wir übernehmen keine Haftung für die Vollständigkeit, Richtigkeit und Aktualität dieser Angaben.

Möchten Sie den Wert Ihrer Immobilie erfahren?

Wir bieten Ihnen eine kostenlose und unverbindliche Bewertung Ihrer Immobilie an.

Lage

Die exklusive Penthouse-Wohnung befindet sich in der charmanten Stadt Taunusstein, eingebettet in die malerische Landschaft des Taunus. Diese Region vereint alle Vorzüge von Natur und urbanem Komfort, was sie zu einer idealen Wohnlage macht. Das lebendige Stadtleben von Taunusstein ist stets erreichbar, während Sie gleichzeitig die Ruhe und Beschaulichkeit eines Wohngebiets genießen können.

Ohne die genaue Adresse zu nennen, bietet die Lage eine hervorragende Anbindung an das überregionale Straßennetz. D...

Weitere Informationen zu dieser Immobilie entnehmen Sie bitte dem Exposé auf unserer Webseite unter: www.dornbusch-immobilien.de

Auf Ihre Kontaktaufnahme freuen wir uns.

Infrastruktur:

Grundschule, Gymnasium, Öffentliche Verkehrsmittel

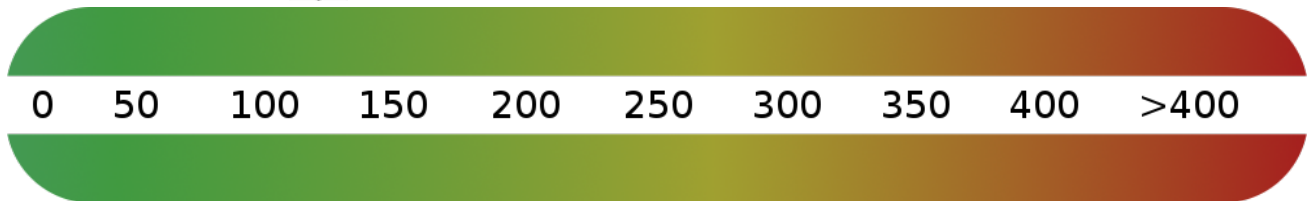
Courtage

3,57% vom Kaufpreis inkl. MwSt.

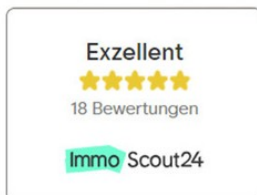
Hinweis: Die Käufer-Provision beträgt 3,57% vom Kaufpreis inkl. MwSt. Die Käufer-Provision ist verdient und fällig mit notarieller Beurkundung. Der Immobilienmakler hat einen provisionspflichtigen Maklervertrag in gleicher Höhe mit dem Verkäufer abgeschlossen.

Exposé - Energieausweis

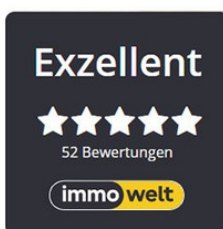
Energieausweistyp	Verbrauchsausweis
Erstellungsdatum	bis 30. April 2014
Energieverbrauchskennwert	123,00 kWh/(m ² a)
Warmwasser enthalten	Ja



Exposé - Galerie



DORNBUSCH IMMOBILIEN



Firmenlogo

Exposé - Galerie



Küche



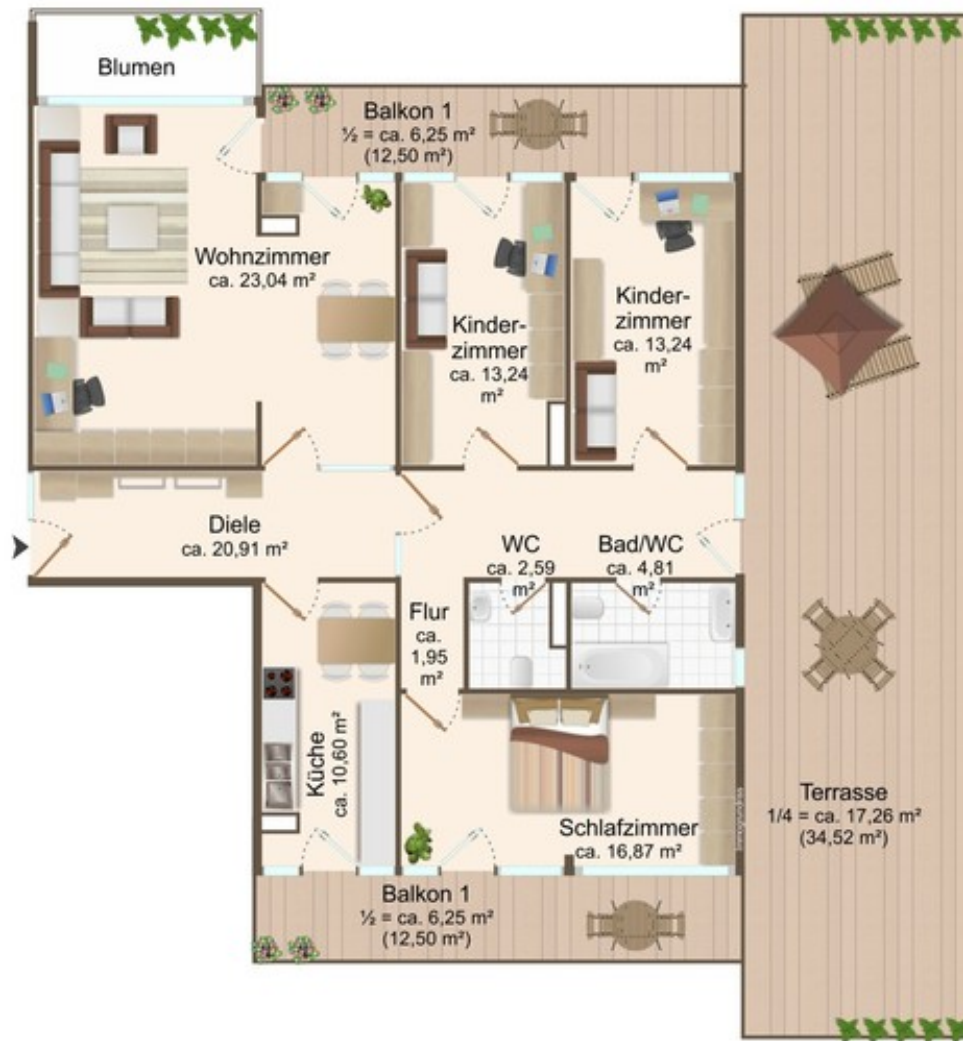
Außenansicht

Exposé - Galerie



Treppenhaus

Exposé - Grundrisse



Grundriss.jpg