

Ladenlokal in Schloß Holte-Stukenbrock

**Platz für Ihre Geschäftsidee im Herzen
von Schloß Holte!**



Wir ♥ Immobilien



Objekt-Nr. 3284

Ladenlokal

Vermietung: **1.125 € + NK**

Ansprechpartner:

Danuta Zagrajski

Telefon: 05207 770360

33758 Schloß Holte-Stukenbrock
Nordrhein-Westfalen

Baujahr	1998	Zustand	gepflegt
Energieträger	Strom	Etage	Erdgeschoss
Summe Nebenkosten	355 €	Gesamtfläche	252,00 m ²
Übernahme	ab Datum	Verkaufsfläche	170,00 m ²
Übernahmedatum	01.01.2025		



Exposé - Beschreibung

Objektbeschreibung

Wir freuen uns, Ihnen ein Ladenlokal direkt im Ortskern von Schloß Hole zur Miete anbieten zu können.

Das Ladenlokal hat eine Größe von ca. 170 m² und teilt sich auf in eine große Verkaufsfläche sowie ein kleines Büro mit Zugang in den Keller.

Der Keller ist durch eine Wendeltreppe mit dem Ladenlokal verbunden. Hier befinden sich zwei weitere großzügige Lagerräume, ein Herren- und ein Damen-WC.

Die große Schaufensterfront macht es möglich, Ihre Ware sowie Ihre Dienstleistungen hervorragend zu präsentieren.

Das Ladenlokal ist derzeit an ein Sport- und Freizeitgeschäft vermietet und wird zum 01.01.2025 für Sie frei.

Wir freuen uns über Ihre Kontaktaufnahme!

Ausstattung

- große Lagerräume im Keller
- Damen- und Herren-WC
- große Schaufensterfront

Angaben zum Energieausweis:

Verbrauchsausweis: Wärme: 97,2 kWh/(m²*a), Strom 27,4 kWh/(m²*a), Gas, BJ 1998

Fußboden:

Sonstiges (s. Text)

Weitere Ausstattung:

Keller

Sonstiges

An Werktagen bemühen wir uns, Ihre Anfrage immer innerhalb von mind. 24 Stunden beantworten zu können. Sollte Ihre Anfrage einmal nicht innerhalb dieser Zeit beantwortet sein, bitten wir Sie, erneut Kontakt zu uns aufzunehmen.

Alles Weitere finden Sie unter www.smk.immobilien

Lage

In optimaler Lage, im Ortszentrum von Schloß Holte, liegt dieses gut frequentierte Ladengeschäft. Neben einigen Einzelhandelsgeschäften gibt es eine Eisdiele in der direkten Umgebung. Der Marktplatz, der nicht mit dem Auto zu befahren ist, bietet viel Platz zum Bummeln und Flanieren.

Entfernungen: Bielefeld: ca. 14 km; Verl: ca. 9 km; Gütersloh: ca. 24 km; Paderborn: ca. 30 km

Courtage

1,19 Monatskaltmieten inkl. MwSt.

Exposé - Energieausweis

Energieausweistyp	Verbrauchsausweis
Erstellungsdatum	bis 30. April 2014

Exposé - Galerie



Eingang

Exposé - Galerie



Hausansicht



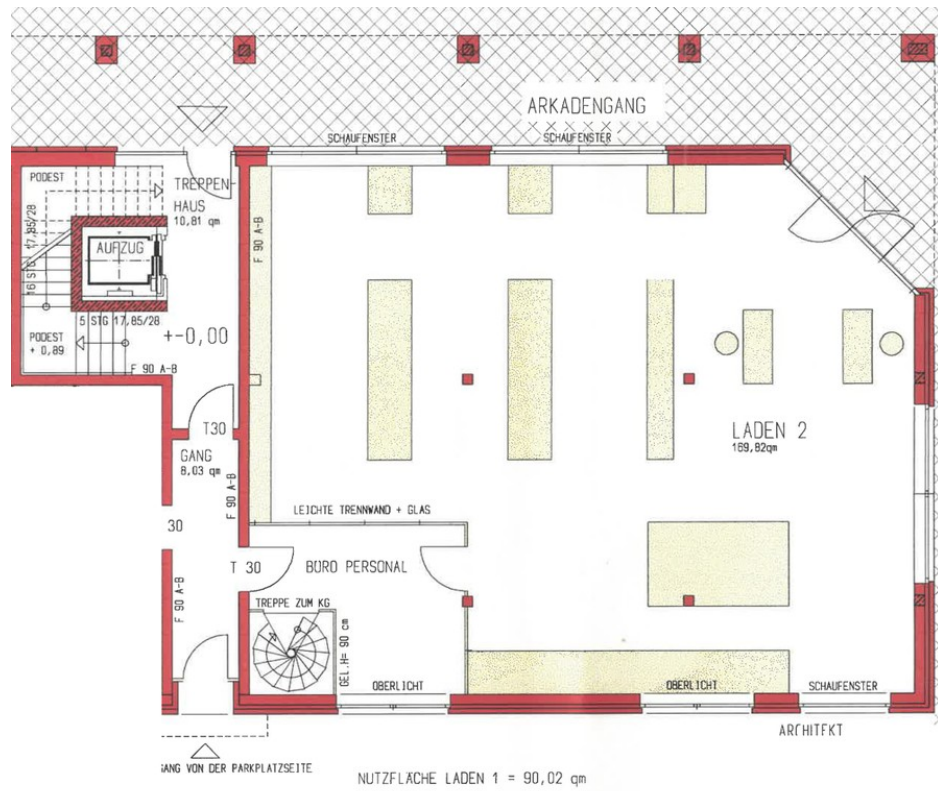
Hausansicht

Exposé - Galerie

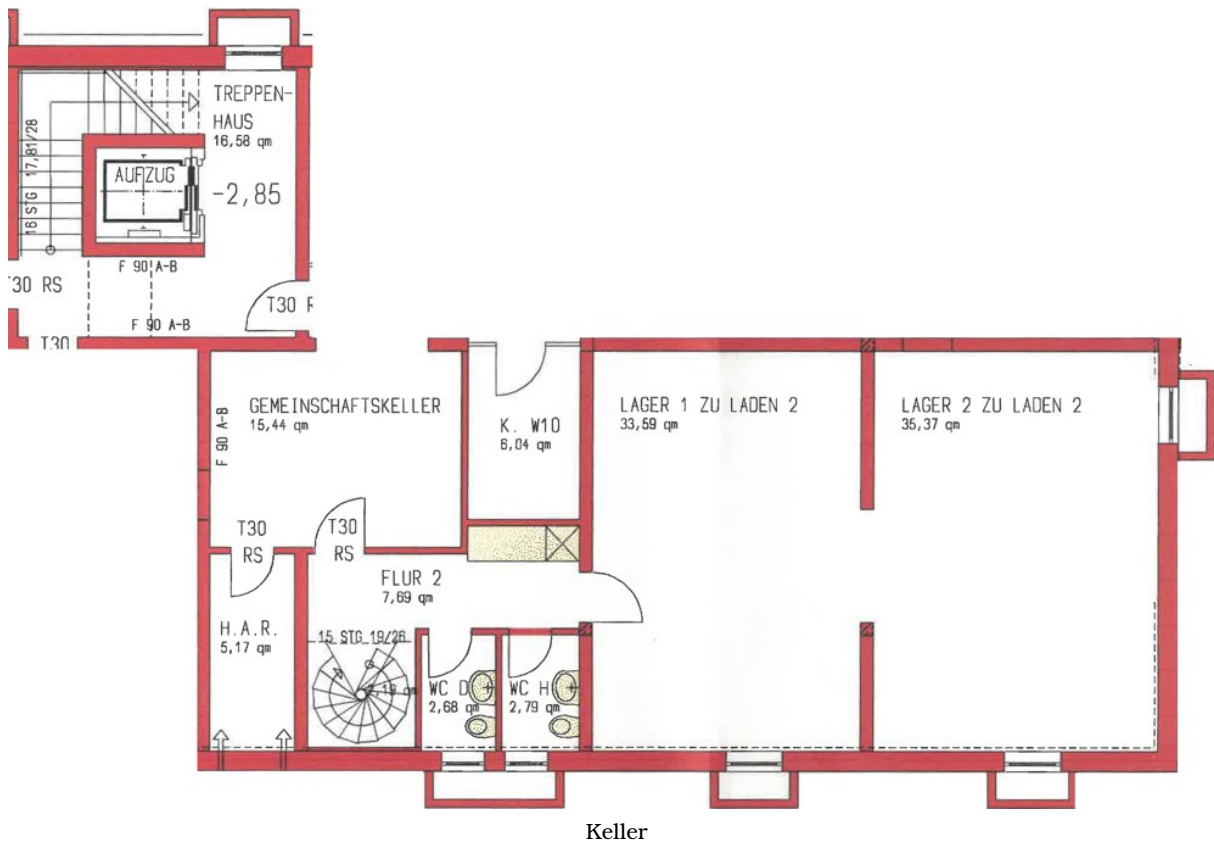


Hausansicht

Exposé - Grundrisse



Erdgeschoss



Keller