

**Prov.-frei: Gut geschnittene  
Büroetage**



**Objekt-Nr. 330008212**

### Bürofläche

Vermietung:

Ansprechpartner:  
Uwe Strietzel  
Mobil: 0179 4504353

13507 Berlin  
Berlin

Baujahr	1985
Nebenkosten	1.217 €
Heizkosten	405 €
Übernahme	nach Absprache

Etage	Erdgeschoss
Büro-/Praxisfläche	405,97 m <sup>2</sup>
Gesamtfläche	405,97 m <sup>2</sup>
Heizung	Zentralheizung



# Exposé - Beschreibung

## Objektbeschreibung

Büroetage mit unterschiedlichen Größen für flexible Gestaltung aus dem Jahre 1985. Helle und lichtdurchflutete Büroräume. Mittelflur als zentraler Erschließungsgang. Ein Brüstungskanal an Fensterseite umlaufend in allen Büros. Standardausstattung an Steckdosen in Brüstungskanal. Netzkabel sind vor gerüstet, aber nicht verklemmt (Mietersache). Teeküche mit Einbauküche mit Kühlschrank und Geschirrspüler.

Eine Kantine ist in unmittelbarer Nähe vorhanden.

Sicherheitsdienst ist 24/7 vor Ort. Hinweis zum Energieausweis: Energieausweistyp: Energieverbrauchsausweis, Energiebedarf: 91.60 kWh(m<sup>2</sup>a), Effizienzklasse: , Energieträger: Fernwärme, Baujahr lt. Ausweis: 1985. Mindestmietzeit: 2.0 Jahre . Übergabe/Verfügbarkeit ab: nach Vereinbarung.

Informativ: Nettomiete: 3649.67 €, Betriebskosten: 1217.94 €, Heizkosten: 405.98 €. Gesamtmiete inkl. Nebenkosten und ges. MwSt: 6275,57 €. Provisionshinweis: mieterseits provisionsfrei . Dieses Angebot wird bei uns betreut von Herr Uwe Strietzel, Tel. 0179/4504353.

## Ausstattung

Besondere Ausstattungsmerkmale: Kabelkanäle vorhanden

## Sonstiges

Alle INFORMATIONEN ZU DIESEM ANGEBOT, mehr Fotos sowie Pläne/Grundriss bekommen Sie über das Exposé auf unserer Internetseite. Die vollständige ANSCHRIFT können Sie ebenfalls über das Kontaktfeld im Exposé auf unserer Internetseite anfordern. Verwenden Sie dazu diesen Link: <https://KuehneGmbH.de/330008212> .

Auf unserer Webseite können Sie sich auch über weitere Angebote informieren und Ihre Suchwünsche vormerken, bzw. einen Suchauftrag erstellen.

Wenn Sie Fragen haben, rufen Sie uns einfach an. Wir beraten Sie gerne zu Ihrer Immobiliensuche und versuchen, Ihnen zu helfen.

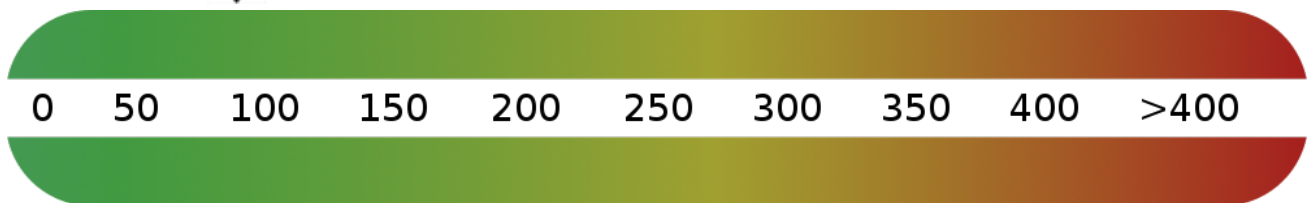
Übrigens, wenn Sie eine vergleichbare Immobilie selbst zu vermieten oder zu verkaufen haben, sprechen Sie mit uns. Als erfahrene Makler beraten wir Sie gerne und erläutern Ihnen unverbindlich, welchen Mehrwert wir Ihnen bieten können.

## Courtage

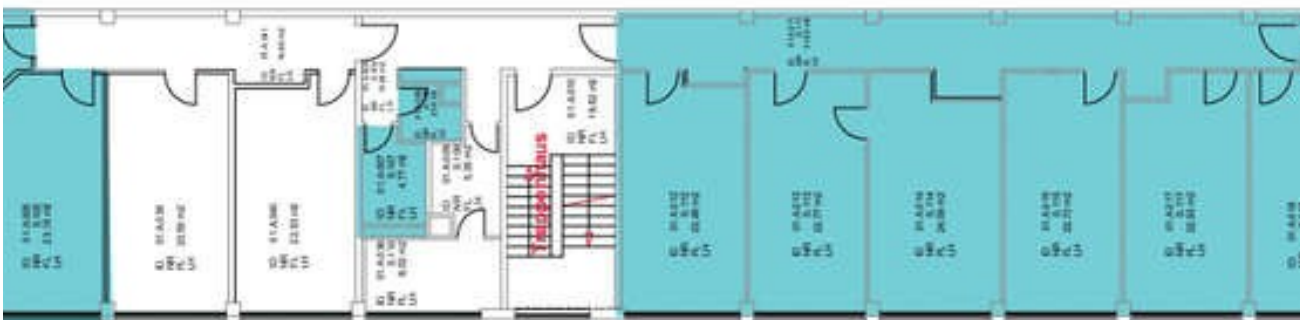
keine Provision für Mieter

# Exposé - Energieausweis

Energieausweistyp	Verbrauchsausweis
Erstellungsdatum	bis 30. April 2014
Energieverbrauchskennwert	91,60 kWh/(m²a)



## Exposé - Galerie



Grundriss | Plan

# Exposé - Galerie



Bild 5



Bild 6

# Exposé - Galerie



Bild 7