

**Prov.-frei: Einzigartiges historisches Gebäude**



**Objekt-Nr. 330008245**

### Bürofläche

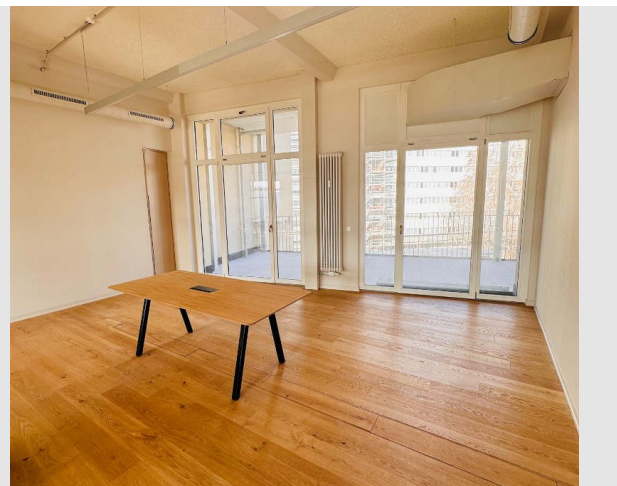
Vermietung:

Ansprechpartner:  
Uwe Strietzel  
Mobil: 0179 4504353

10178 Berlin  
Berlin

Baujahr	1913
Nebenkosten	1.606 €
Heizkosten	428 €
Übernahme	nach Absprache

Etage	Erdgeschoss
Büro-/Praxisfläche	535,56 m <sup>2</sup>
Gesamtfläche	535,56 m <sup>2</sup>
Heizung	Zentralheizung



# Exposé - Beschreibung

## Objektbeschreibung

Moderne Büros hinter historischen Fassaden. Die Office-Bereiche wurden hochwertig im Jahre 2020 hochwertig ausgebaut. Mit seiner klaren und gradlinigen, einzigartigen Architektur aus dem Jahre 1913. Die vakanten Flächen bieten in der ersten Etage einzigartige, modernste Büroräume. Bei der Bau befindlichen Projektentwicklung werden moderne Bürolandschaften geschaffen, die jeglichen Anforderungen gerecht werden. Die großzügige Flächenaufteilung bietet Mietern eine hohe Flexibilität im Alltag und unterstützt damit neue Formen des interdisziplinären Arbeitens. Fokus auf Teamwork, schnelle und vor allem direkte Kommunikation finden hier ihren Platz. Highlights bieten die exklusiven verschiedenen Terrassen.

- Exklusive Terrassen
- Denkmalgeschütztes Gebäude mit hochwertiger Flächenausstattung
- Raumhöhen ca. 4,60 m
- Klimatisierung auf Wunsch möglich
- Fahrradstellplätze im Keller
- Duschen
- Terrassen
- Barrierefrei
- Parkett
- Erstbezug
- Küchen
- Open Space Grundriss Diese Immobilie steht unter Denkmalschutz. Hinweis zum Energieausweis: Ein Energieausweis ist bei Denkmal-Immobilien nicht erforderlich. Mindestmietzeit: 2.5 Jahre . Übergabe/Verfügbarkeit ab: nach Vereinbarung.

Informativ: Nettomiete: 12853.44 €, Betriebskosten: 1606.68 €, Heizkosten: 428.45 €. Gesamtmiete inkl. Nebenkosten und ges. MwSt: 17717,40 €. Provisionshinweis: mieterseits provisionsfrei . Dieses Angebot wird bei uns betreut von Herr Uwe Strietzel, Tel. 0179/4504353.

## Ausstattung

Besondere Ausstattungsmerkmale: barrierefreier Zugang. Aufzug/Fahrstuhl, DV-Verkabelung vorhanden

### Weitere Ausstattung:

Fahrstuhl, Barrierefrei

## Sonstiges

Alle INFORMATIONEN ZU DIESEM ANGEBOT, mehr Fotos sowie Pläne/Grundriss bekommen Sie über das Exposé auf unserer Internetseite. Die vollständige ANSCHRIFT können Sie ebenfalls über das Kontaktfeld im Exposé auf unserer Internetseite anfordern. Verwenden Sie dazu diesen Link: <https://KuehneGmbH.de/330008245> .

Auf unserer Webseite können Sie sich auch über weitere Angebote informieren und Ihre Suchwünsche vormerken, bzw. einen Suchauftrag erstellen.

Wenn Sie Fragen haben, rufen Sie uns einfach an. Wir beraten Sie gerne zu Ihrer Immobiliensuche und versuchen, Ihnen zu helfen.

Übrigens, wenn Sie eine vergleichbare Immobilie selbst zu vermieten oder zu verkaufen haben, sprechen Sie mit uns. Als erfahrene Makler beraten wir Sie gerne und erläutern Ihnen unverbindlich, welchen Mehrwert wir Ihnen bieten können.

## **Courtage**

keine Provision für Mieter

# Exposé - Galerie

iFJ 492,22 m<sup>2</sup>  
che 43,34 m<sup>2</sup>  
535,56 m<sup>2</sup>



Grundriss | Plan



Bild 5

# Exposé - Galerie

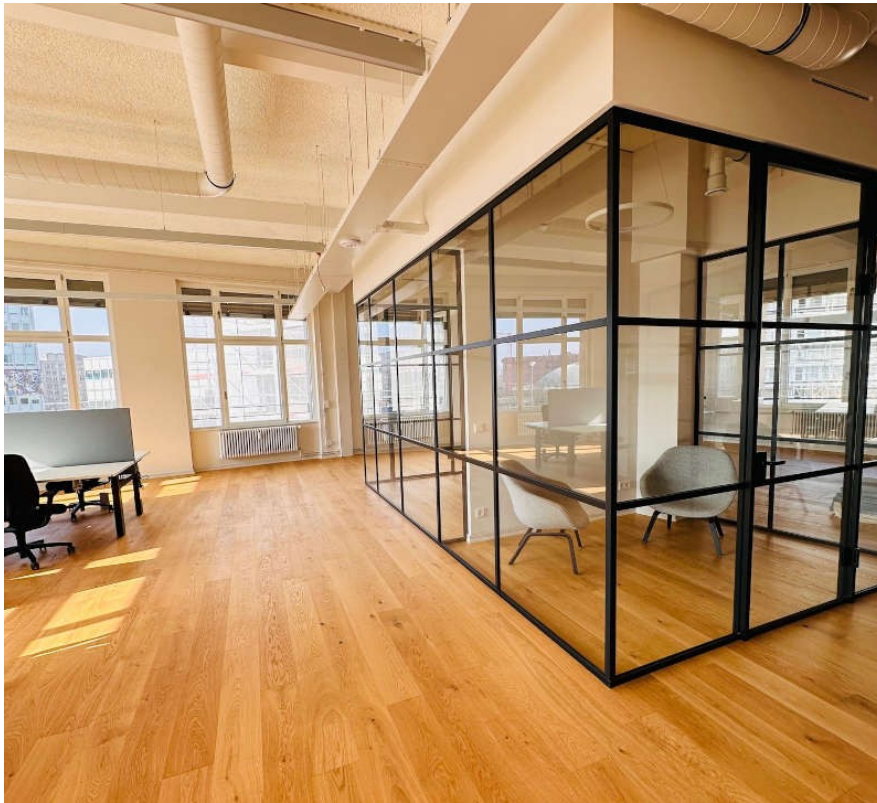


Bild 6

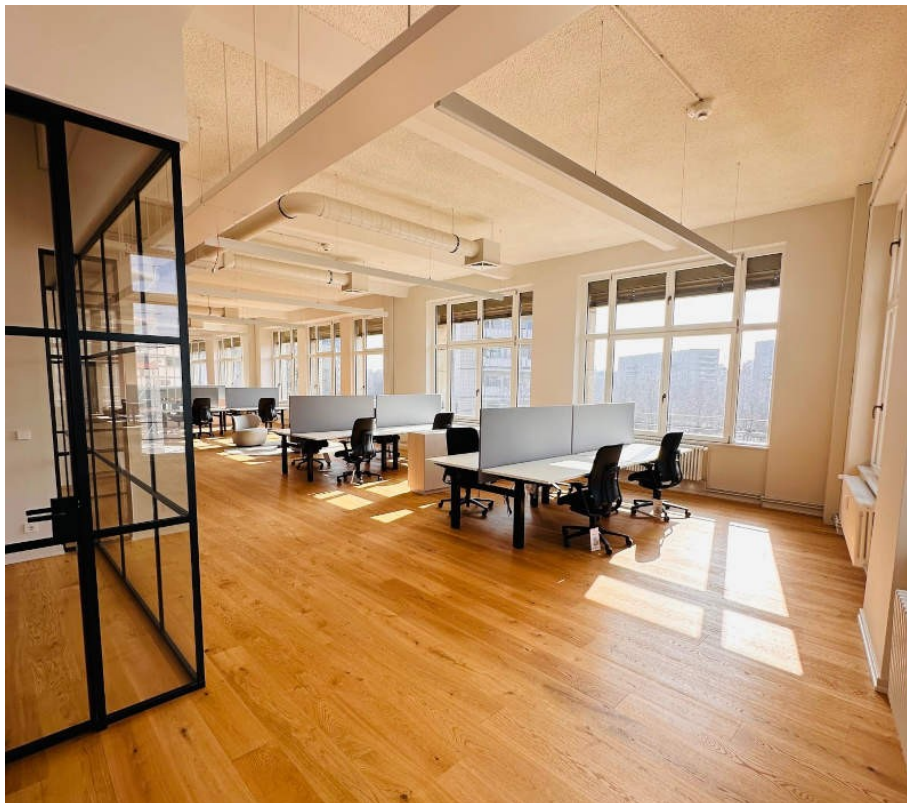


Bild 7