

Prov.-frei: Praxisfläche in exponierter Lage im historischen Gebäude:



Objekt-Nr. 330008276

Praxis

Vermietung:

Ansprechpartner:
Uwe Strietzel
Mobil: 0179 4504353

10629 Berlin
Berlin

Baujahr	1904	Etage	5. OG
Nebenkosten	608 €	Büro-/Praxisfläche	184,27 m ²
Heizkosten	147 €	Gesamtfläche	184,27 m ²
Übernahme	nach Absprache	Heizung	Zentralheizung



Exposé - Beschreibung

Objektbeschreibung

Das historische Büro- und Geschäftshaus, aus dem dem Jahre 1904 im klassischen Stil errichtet wurde, repräsentiert eine architektonische Perle aus vergangenen Zeiten. Mit seiner zeitlosen und eleganten Architektur steht dieses Gebäude unter Denkmalschutz.

Der repräsentative Eingangsbereich des Gebäudekomplexes vermittelt einen Eindruck von Stil und Klasse. Diese lichtdurchfluteten Räume tragen dazu bei, eine angenehme Arbeitsatmosphäre zu schaffen. Die Sanierung des Gebäudes im Jahr 1993 sicherte nicht nur den Erhalt seines historischen Charmes, sondern ermöglichte auch eine zeitgemäße Nutzung.

Die Lage des Gebäudes fügt sich harmonisch in die exklusive und stilvolle Umgebung des Kurfürstendamms ein. Diese Adresse verleiht dem Büro- und Geschäftshaus nicht nur historische Bedeutung, sondern auch eine erstklassige Position inmitten eines renommierten Viertels.

Ein besonderes Merkmal des Gebäudes ist die flexible Raumgestaltung, die es Unternehmen ermöglicht, ihre Arbeitsbereiche den individuellen Bedürfnissen anzupassen.

Zusätzlich zu den Büroflächen bietet das Gebäude Annehmlichkeiten wie eine hochmoderne Teeküche und Sanitäreanlagen.

Die ruhige Hinterhauslage des Gebäudes könnte ein weiterer Pluspunkt sein, da sie ein erholsames Arbeiten abseits des geschäftigen Treibens auf dem Kurfürstendamm bietet. Dies ermöglicht eine konzentrierte für Unternehmen, die auf eine ruhige Arbeitsumgebung Wert legen, besonders attraktiv sein.

Insgesamt repräsentiert das historische Büro- und Geschäftshaus eine gelungene Kombination aus historischem Flair, zeitgemäßer Sanierung und einer erstklassigen Lage. Es bietet Unternehmen die Möglichkeit, in einer exklusiven Umgebung mit flexiblen Räumlichkeiten und modernen Annehmlichkeiten zu arbeiten. Diese Immobilie steht unter Denkmalschutz. Hinweis zum Energieausweis: Ein Energieausweis ist bei Denkmal-Immobilien nicht erforderlich. Mindestmietzeit: 3.0 Jahre . Übergabe/Verfügbarkeit ab: nach Vereinbarung. Informativ: Gesamtmiete inkl. Nebenkosten 4256,64 €. Provisionshinweis: mieterseits provisionsfrei . Dieses Angebot wird bei uns betreut von Herr Uwe Strietzel, Tel. 0179/4504353.

Ausstattung

Besondere Ausstattungsmerkmale: barrierefreier Zugang. Aufzug/Fahrstuhl, DV-Verkabelung vorhanden

Weitere Ausstattung:

Fahrstuhl, Gäste-WC, Barrierefrei

Sonstiges

Alle INFORMATIONEN ZU DIESEM ANGEBOT, mehr Fotos sowie Pläne/Grundriss bekommen Sie über das Exposé auf unserer Internetseite. Die vollständige ANSCHRIFT können Sie ebenfalls über das Kontaktfeld im Exposé auf unserer Internetseite anfordern. Verwenden Sie dazu diesen Link: <https://KuehneGmbH.de/330008276> .

Auf unserer Webseite können Sie sich auch über weitere Angebote informieren und Ihre Suchwünsche vormerken, bzw. einen Suchauftrag erstellen.

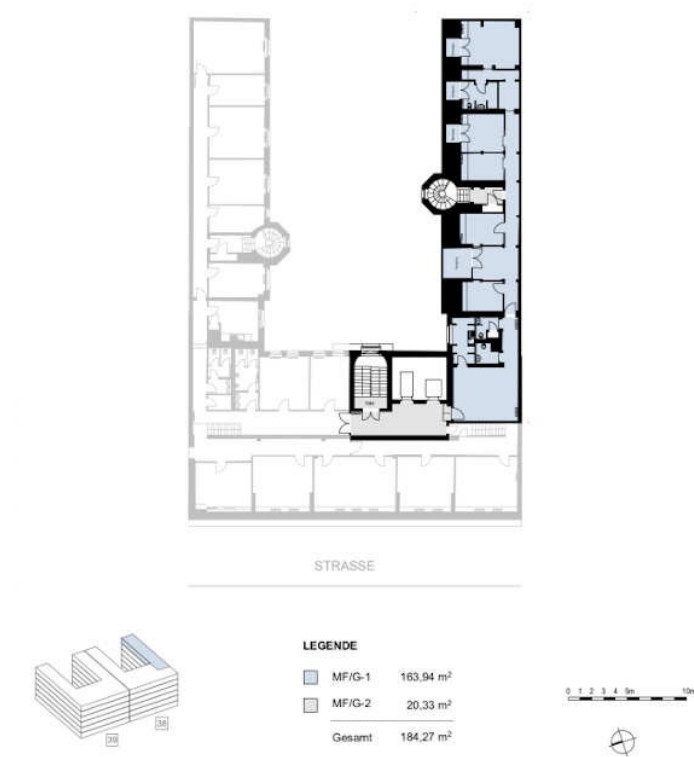
Wenn Sie Fragen haben, rufen Sie uns einfach an. Wir beraten Sie gerne zu Ihrer Immobiliensuche und versuchen, Ihnen zu helfen.

Übrigens, wenn Sie eine vergleichbare Immobilie selbst zu vermieten oder zu verkaufen haben, sprechen Sie mit uns. Als erfahrene Makler beraten wir Sie gerne und erläutern Ihnen unverbindlich, welchen Mehrwert wir Ihnen bieten können.

Courtage

keine Provision für Mieter

Exposé - Galerie



Grundriss | Plan



Bild 5

Exposé - Galerie



Bild 6