

**Prov.-frei: Helle und moderne
Bürofläche**



Objekt-Nr. 330008277

Bürofläche

Vermietung: **1.478 € + NK**

Ansprechpartner:
Uwe Strietzel
Mobil: 0179 4504353

13509 Berlin
Berlin

Baujahr	1993
Nebenkosten	517 €
Heizkosten	110 €
Übernahme	nach Absprache

Etage	1. OG
Büro-/Praxisfläche	184,77 m ²
Gesamtfläche	184,77 m ²
Heizung	Zentralheizung



Exposé - Beschreibung

Objektbeschreibung

Das 1993 errichtete Büro- und Logistikgebäude stellt eine bedeutende Immobilie mit vielfältigen Nutzungsmöglichkeiten dar. Die beeindruckende Grundstücksgröße von ca. 7.064 m² bietet eine solide Grundlage für unterschiedliche geschäftliche Aktivitäten.

Die oberen Etagen, 1. bis 7. Obergeschoss sind für flexible Büronutzung konzipiert. Diese Büroflächen bieten nicht nur ausreichend Platz, auch eine variable Gestaltungsmöglichkeit. Konferenzräume sind vorhanden, um den Bedürfnissen der Mitarbeiter gerecht zu werden und eine angenehme Arbeitsumgebung zu schaffen.

Die Infrastruktur des Gebäudes wird durch insgesamt 5 Personenaufzüge und 2 Lastenaufzüge unterstützt. Diese Ausstattung erleichtert nicht nur den Zugang zu den verschiedenen Etagen.

Ein weiterer Vorteil ist das Vorhandensein objekteneigener Stellplätze, was die Parkplatzsituation für Mitarbeiter und Besucher erleichtert und eine bequeme Anreise gewährleistet.

Insgesamt spiegelt das Gebäude die modernen Anforderungen an Büro- und Logistikimmobilien wider und bietet eine attraktive Arbeitsumgebung sowie optimale Bedingungen für logistische Abläufe. Die Mischung aus großzügigen Lagerflächen und flexibel nutzbaren Büroflächen macht dieses Gebäude zu einer vielversprechenden Investition oder einem interessanten Standort für Unternehmen verschiedener Branchen. Hinweis zum Energieausweis: Der Energieausweis liegt noch nicht vor. Mindestmietzeit: 3.0 Jahre . Übergabe/Verfügbarkeit ab: nach Vereinbarung. Informativ: Gesamtmiete inkl. Nebenkosten 2106,38 €. Provisionshinweis: mieterseits provisionsfrei . Dieses Angebot wird bei uns betreut von Herr Uwe Strietzel, Tel. 0179/4504353.

Ausstattung

Besondere Ausstattungsmerkmale: Aufzug/Fahrstuhl, DV-Verkabelung vorhanden

Weitere Ausstattung:

Fahrstuhl

Sonstiges

Alle INFORMATIONEN ZU DIESEM ANGEBOT, mehr Fotos sowie Pläne/Grundriss bekommen Sie über das Exposé auf unserer Internetseite. Die vollständige ANSCHRIFT können Sie ebenfalls über das Kontaktfeld im Exposé auf unserer Internetseite anfordern. Verwenden Sie dazu diesen Link: <https://KuehneGmbH.de/330008277> .

Auf unserer Webseite können Sie sich auch über weitere Angebote informieren und Ihre Suchwünsche vormerken, bzw. einen Suchauftrag erstellen.

Wenn Sie Fragen haben, rufen Sie uns einfach an. Wir beraten Sie gerne zu Ihrer Immobiliensuche und versuchen, Ihnen zu helfen.

Übrigens, wenn Sie eine vergleichbare Immobilie selbst zu vermieten oder zu verkaufen haben, sprechen Sie mit uns. Als erfahrene Makler beraten wir Sie gerne und erläutern Ihnen unverbindlich, welchen Mehrwert wir Ihnen bieten können.

Courtage

keine Provision für Mieter

Exposé - Galerie



Bild 5

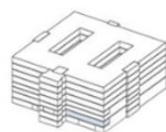
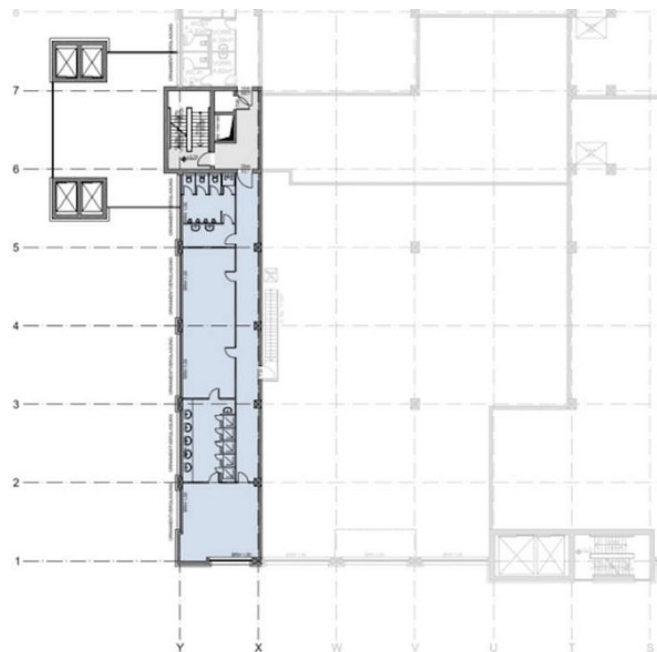


Bild 6

Exposé - Galerie



Bild 7



LEGENDE

MF/G-1	172,38 m ²
MF/G-2	12,34m ²
Gesamt	184,72 m ²

0 1 2 3 4 5m 10m



Grundriss | Plan