

**Prov.-frei: Savignyplatz: 390 m²
hochwertige Büroetage (mit | ohne
Möblierung)**



Objekt-Nr. 330008292

Bürofläche

Vermietung:

Ansprechpartner:
Wolfgang Kühne
Mobil: 0172 3104818

10623 Berlin
Berlin

Baujahr	1959
Nebenkosten	1.493 €
Heizkosten	468 €
Übernahme	nach Absprache

Etage	1. OG
Büro-/Praxisfläche	390,00 m ²
Gesamtfläche	390,00 m ²
Heizung	Zentralheizung



Exposé - Beschreibung

Objektbeschreibung

Die Mieteinheit besteht aus einer Büroetage mit 390 m² Gesamtfläche unweit dem Savignyplatz.

Das Gebäude hat einen modernen Empfangsbereich mit Sitzgelegenheiten im Erdgeschoss.

Zugang zu den Etagen erfolgt über Aufzug und Treppe. Eine gewisse Anzahl an Stellplätzen kann auf dem Hof angemietet werden. Das Umfeld ist parkraumbewirtschaftet.

Die Büroetage selbst hat einen zentralen Erschließungsgang, die Büros mit unterschiedlichen Größen gehen beidseitig ab. An der Kopfseite des Erschließungsganges befindet sich derzeit eine Teeküche. Sämtliche Büros sind mit einem Computer-Netzwerk ausgestattet, das auf einen Patch geschaltet sind. Das Gebäude hat einen Glasfaser-Netzanschluss. Die Etagenanschlüsse sind m.E. vorhanden.

Die Mieteinheit hat eine Ost-Westausrichtung und ist recht hell. Die Fenster haben Außenjalousien.

Die Mieteinheit wird leer und ohne bewegliches Mobiliar im vorhandenen Zustand übergeben. Wenn Interesse besteht, können die Büros auch hochwertig möbliert übergeben werden (Konditionen bitte anfragen.) Deckenbeleuchtung ist vorhanden. 24/7 Zugang und Nutzung möglich. Hinweis zum Energieausweis: Energieausweistyp: Energieverbrauchsausweis, Energiebedarf: 0.00 kWh(m²a), Effizienzklasse: , Energieträger: Fernwärme, Baujahr lt. Ausweis: 1959. Übergabe/Verfügbarkeit ab: nach Vereinbarung.

Informativ: Nettomiete: 6998.00 €, Betriebskosten: 1493.00 €, Heizkosten: 468.00 €. Gesamtmiete inkl. Nebenkosten und ges. MwSt: 10661,21 €. Provisionshinweis: mieterseits provisionsfrei . Dieses Angebot wird bei uns betreut von Herr Wolfgang Kühne, Tel. 0172/3104818 und Herr Uwe Strietzel, Tel. 0172/3104818.

Ausstattung

Besondere Ausstattungsmerkmale: Aufzug/Fahrstuhl, Kabelkanäle vorhanden, DV-Verkabelung vorhanden

Weitere Ausstattung:

Fahrstuhl

Sonstiges

Alle INFORMATIONEN ZU DIESEM ANGEBOT, mehr Fotos sowie Pläne/Grundriss bekommen Sie über das Exposé auf unserer Internetseite. Die vollständige ANSCHRIFT können Sie ebenfalls über das Kontaktfeld im Exposé auf unserer Internetseite anfordern. Hier können Sie auch eine Video-Besichtigung machen. Verwenden Sie dazu diesen Link: <https://KuehneGmbH.de/330008292> .

Auf unserer Webseite können Sie sich auch über weitere Angebote informieren und Ihre Suchwünsche vormerken, bzw. einen Suchauftrag erstellen.

Wenn Sie Fragen haben, rufen Sie uns einfach an. Wir beraten Sie gerne zu Ihrer Immobiliensuche und versuchen, Ihnen zu helfen.

Übrigens, wenn Sie eine vergleichbare Immobilie selbst zu vermieten oder zu verkaufen haben, sprechen Sie mit uns. Als erfahrene Makler beraten wir Sie gerne und erläutern Ihnen unverbindlich, welchen Mehrwert wir Ihnen bieten können.

Courtage

keine Provision für Mieter

Exposé - Energieausweis

Energieausweistyp	Verbrauchsausweis
Erstellungsdatum	bis 30. April 2014

Exposé - Galerie



Bild 5

Exposé - Galerie

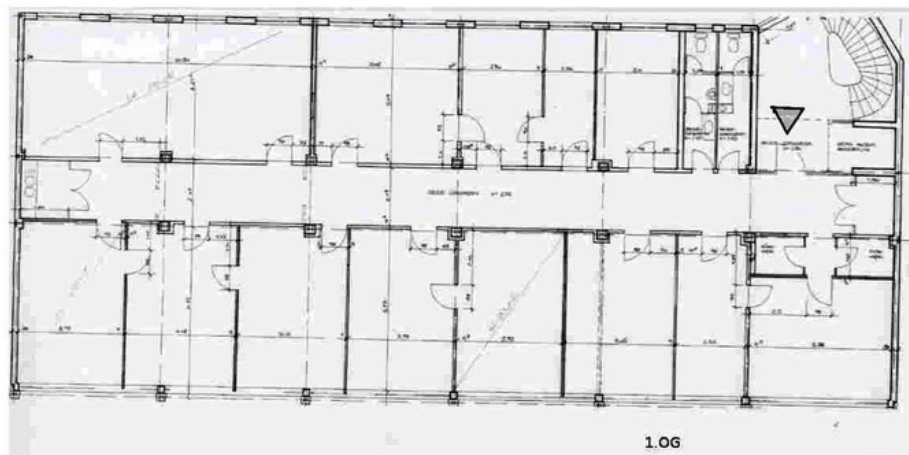
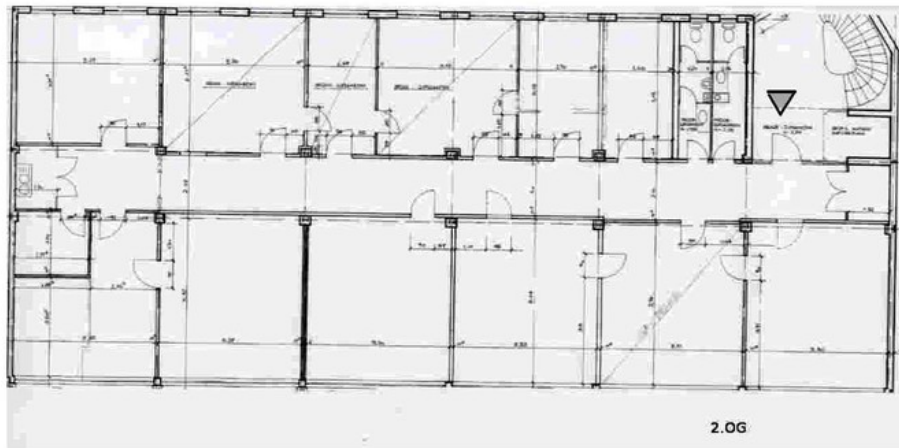


Bild 6



Bild 7

Exposé - Galerie



Grundriss | Plan