

**Prov.-frei: Vielseitig nutzbare
Loftfläche**



Objekt-Nr. 330008322

Bürofläche

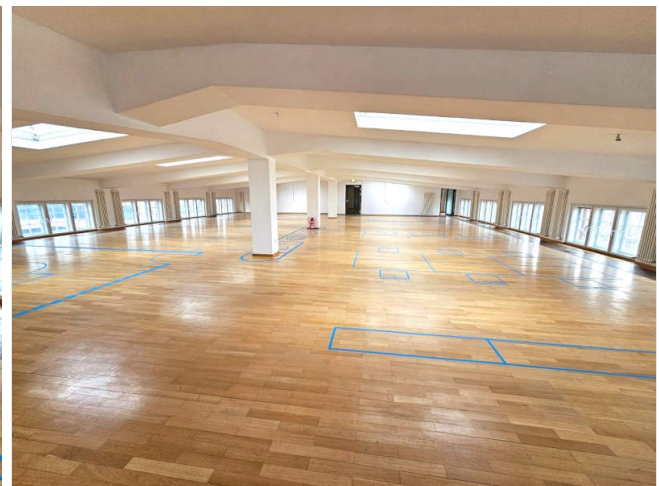
Vermietung:

Ansprechpartner:
Uwe Strietzel
Mobil: 0179 4504353

10365 Berlin
Berlin

Baujahr	1927
Nebenkosten	1.097 €
Heizkosten	439 €
Übernahme	nach Absprache

Etage	3. OG
Büro-/Praxisfläche	439,00 m ²
Gesamtfläche	439,00 m ²
Heizung	Zentralheizung



Exposé - Beschreibung

Objektbeschreibung

Loft im Historischen Gebäude von 1927

Lage: 3. Obergeschoss

Fläche: 439 Quadratmeter

Architekturstil: Historisch mit Klinkerfassade

Besonderheiten: Fahrstuhl vorhanden

Willkommen im Herzen eines historischen Bauwerks von 1927, wo Tradition auf Moderne trifft. Dieses einzigartige Loft im 3. Obergeschoss bietet eine großzügige Fläche von 439 Quadratmetern, die sich ideal für unterschiedliche Nutzungszwecke eignet.

Die markante Klinkerfassade und die architektonischen Details dieses Gebäudes erzählen eine Geschichte vergangener Epochen. Großzügige Fenster sorgen für ein helles und luftiges Ambiente, während der vorhandene Fahrstuhl den Zugang zu diesem Loft bequem macht.

Die großzügige Fläche bietet eine flexible Gestaltung für verschiedene Arbeitsbereiche. Ob Büros, Studios, Kreativräume oder andere Zwecke – Ihrer Kreativität sind keine Grenzen gesetzt. Die offenen Grundrisse und die historische Atmosphäre schaffen eine inspirierende Umgebung für produktives Arbeiten und kreativen Austausch.

Ein Budget für mögliche Umbauarbeiten steht vom Vermieter in Absprache mit den Mietern zur Verfügung. So können individuelle Anpassungen vorgenommen werden, um das Loft den spezifischen Anforderungen und Vorstellungen anzupassen.

Dieses Loft im historischen Bau von 1927 bietet nicht nur eine einzigartige Arbeitsumgebung, sondern auch die Möglichkeit, Geschichte mit modernem Komfort zu verbinden. Kontaktieren Sie uns noch heute, um mehr über diese außergewöhnliche Immobilie zu erfahren und Ihre Visionen zu verwirklichen. Hinweis zum Energieausweis: Energieausweistyp: Energiebedarfsausweis, Energiebedarf: 129.00 kWh(m²a), Effizienzklasse: , Energieträger: Fernwärme, Baujahr lt. Ausweis: 1927. Übergabe/Verfügbarkeit ab: nach Vereinbarung.

Informativ: Nettomiete: 4390.00 €, Betriebskosten: 1097.50 €, Heizkosten: 439.00 €. Gesamtmiete inkl. Nebenkosten und ges. MwSt: 7052,54 €. Provisionshinweis: mieterseits provisionsfrei . Dieses Angebot wird bei uns betreut von Herr Uwe Strietzel, Tel. 0179/4504353.

Ausstattung

Besondere Ausstattungsmerkmale: Aufzug/Fahrstuhl, Kabelkanäle vorhanden

Weitere Ausstattung:

Fahrstuhl

Sonstiges

Alle INFORMATIONEN ZU DIESEM ANGEBOT, mehr Fotos sowie Pläne/Grundriss bekommen Sie über das Exposé auf unserer Internetseite. Die vollständige ANSCHRIFT können Sie ebenfalls über das Kontaktfeld im Exposé auf unserer Internetseite anfordern. Verwenden Sie dazu diesen Link: <https://KuehneGmbH.de/330008322> .

Auf unserer Webseite können Sie sich auch über weitere Angebote informieren und Ihre Suchwünsche vormerken, bzw. einen Suchauftrag erstellen.

Wenn Sie Fragen haben, rufen Sie uns einfach an. Wir beraten Sie gerne zu Ihrer Immobiliensuche und versuchen, Ihnen zu helfen.

Übrigens, wenn Sie eine vergleichbare Immobilie selbst zu vermieten oder zu verkaufen haben, sprechen Sie mit uns. Als erfahrene Makler beraten wir Sie gerne und erläutern Ihnen unverbindlich, welchen Mehrwert wir Ihnen bieten können.

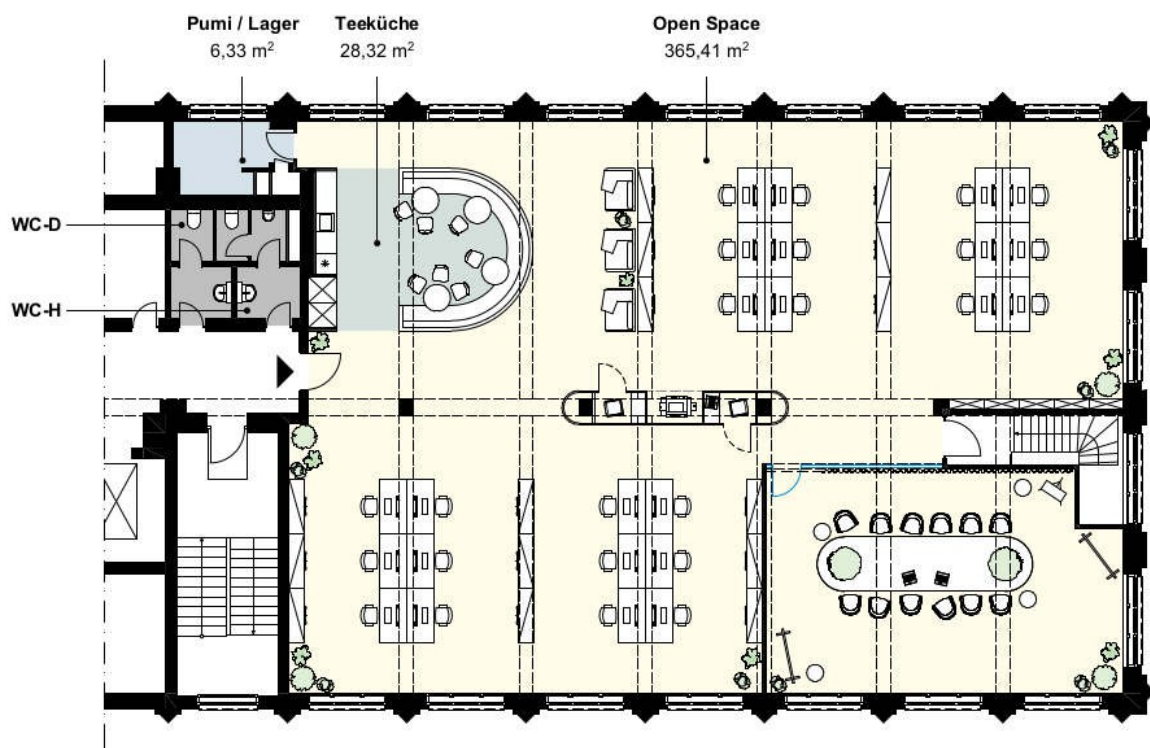
Courtage

keine Provision für Mieter

Exposé - Energieausweis

Energieausweistyp	Bedarfsausweis
Erstellungsdatum	ab 1. Mai 2014

Exposé - Galerie



Grundriss | Plan

Exposé - Galerie



Bild 5



Bild 6

Exposé - Galerie

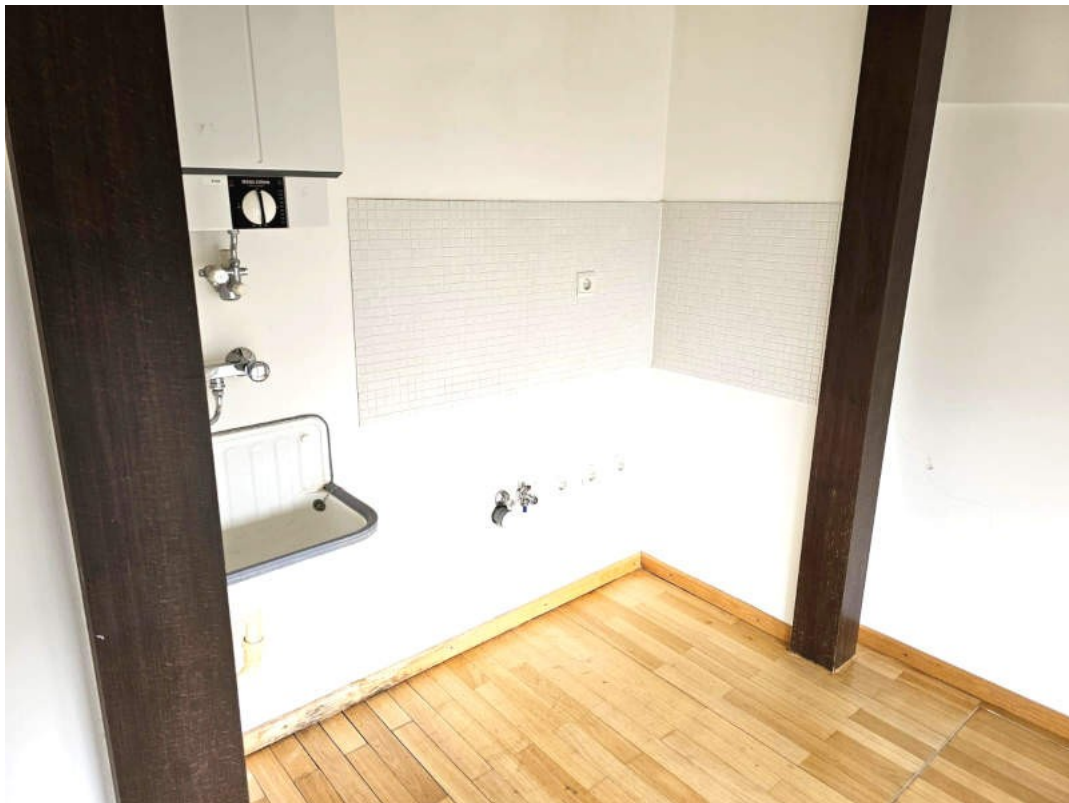


Bild 7