

Prov.-frei: Modern im Denkmalschutz



Objekt-Nr. 330008333

Bürofläche

Vermietung:

Ansprechpartner:
Uwe Strietzel
Mobil: 0179 4504353

12043 Berlin
Berlin

Baujahr	1900	Etage	5. OG
Nebenkosten	1.420 €	Büro-/Praxisfläche	473,50 m ²
Heizkosten	473 €	Gesamtfläche	473,50 m ²
Übernahme	nach Absprache	Heizung	Zentralheizung



Exposé - Beschreibung

Objektbeschreibung

Die Symbiose von Tradition und Moderne Bürofläche im Denkmalschutz mit modernen, lichtdurchfluteten Räumen.

Die Kombination aus denkmalgeschützter Architektur und modernem Arbeitsumfeld stellt eine faszinierende Herausforderung dar, die in der heutigen Geschäftswelt immer häufiger anzutreffen ist. Diese Vorzüge des Denkmalschutzes mit modernen Annehmlichkeiten verbindet. Mit Kat7-Verkabelung, lichtdurchfluteten Räumen und hochwertiger Einbauküche bietet dieses Büro einen inspirierenden Arbeitsplatz.

Der Meetingraum, mit seinen Glastrennwänden, lässt viel Licht einfallen und bietet daher eine offene kommunikative Atmosphäre.

Die präsentierte Bürofläche vereint auf einzigartige Weise den Charme des Denkmalschutzes mit den Anforderungen einer modernen Arbeitswelt. Die Kat7-Verkabelung, die lichtdurchfluteten Räume, der transparente Meetingraum und die hochwertige Einbauküche schaffen eine inspirierende Umgebung und Effizienz. Dieses Beispiel zeigt, dass die Verbindung von Tradition und Moderne in der Büroarchitektur nicht nur möglich, sondern äußerst bereichernd sein kann. Diese Immobilie steht unter Denkmalschutz. Hinweis zum Energieausweis: Ein Energieausweis ist bei Denkmal-Immobilien nicht erforderlich. Mindestmietzeit: 3.0 Jahre . Übergabe/Verfügbarkeit ab: nach Vereinbarung.

Informativ: Nettomiete: 5682.00 €, Betriebskosten: 1420.50 €, Heizkosten: 473.50 €. Gesamtmiete inkl. Nebenkosten und ges. MwSt: 9015,44 €. Provisionshinweis: mieterseits provisionsfrei . Dieses Angebot wird bei uns betreut von Herr Uwe Strietzel, Tel. 0179/4504353.

Ausstattung

Besondere Ausstattungsmerkmale: Aufzug/Fahrstuhl

Weitere Ausstattung:

Fahrstuhl

Sonstiges

Alle INFORMATIONEN ZU DIESEM ANGEBOT, mehr Fotos sowie Pläne/Grundriss bekommen Sie über das Exposé auf unserer Internetseite. Die vollständige ANSCHRIFT können Sie ebenfalls über das Kontaktfeld im Exposé auf unserer Internetseite anfordern. Verwenden Sie dazu diesen Link: <https://KuehneGmbH.de/330008333> .

Auf unserer Webseite können Sie sich auch über weitere Angebote informieren und Ihre Suchwünsche vormerken, bzw. einen Suchauftrag erstellen.

Wenn Sie Fragen haben, rufen Sie uns einfach an. Wir beraten Sie gerne zu Ihrer Immobiliensuche und versuchen, Ihnen zu helfen.

Übrigens, wenn Sie eine vergleichbare Immobilie selbst zu vermieten oder zu verkaufen haben, sprechen Sie mit uns. Als erfahrene Makler beraten wir Sie gerne und erläutern Ihnen unverbindlich, welchen Mehrwert wir Ihnen bieten können.

Courtage

keine Provision für Mieter

Exposé - Galerie

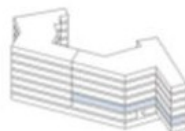
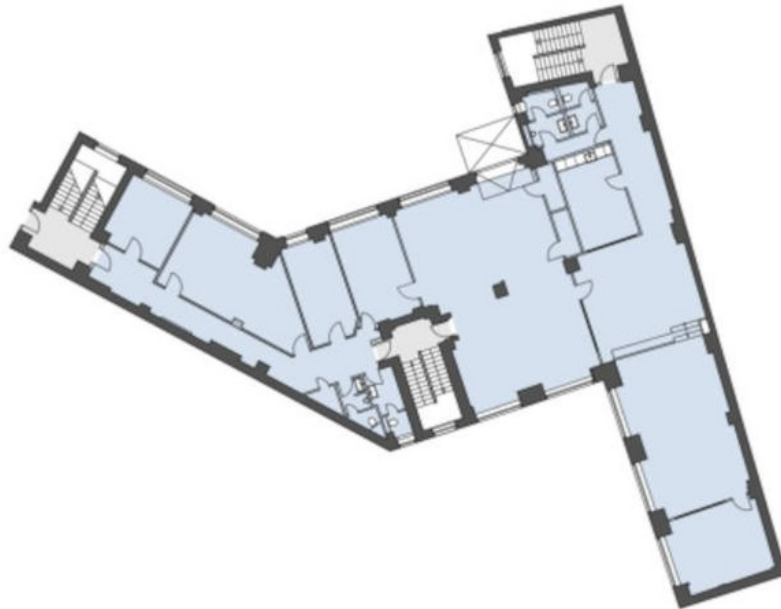


Bild 5



Bild 6

Exposé - Galerie



LEGENDE

	MFIG-1	451,95 m ²
	MFIG-2	21,55 m ²
	Gesamt	473,50 m ²



Grundriss | Plan