

Prov.-frei: Moderne Bürofläche



Objekt-Nr. 330008334

Bürofläche

Vermietung:

Ansprechpartner:
Uwe Strietzel
Mobil: 0179 4504353

12159 Berlin
Berlin

Baujahr	1995
Nebenkosten	816 €
Übernahme	nach Absprache
Etage	3. OG

Büro- /Praxisfläche	291,47 m ²
Gesamtfläche	291,47 m ²
Heizung	Zentralheizung



Exposé - Beschreibung

Objektbeschreibung

Ausbau in Absprache mit dem Eigentümer.

Bürofläche von ca. 194,38 m² in einem modernen Gebäude

Willkommen im Herzen eines modernen Bürokomplexes, der im Jahr 1993 erbaut wurde und sich über sieben Etagen erstreckt. Dieses Gebäude bietet eine beeindruckende Bürofläche von insgesamt 194,38 Quadratmetern auf der dritten Etage.

Die Bürofläche verfügt über gut ausgestattete Sanitäreanlage auf den Etagen.

Es gibt mehrere Teeküchen, die mit allen notwendigen Einrichtungen ausgestattet sind, um eine angenehme Pause zu ermöglichen.

Das Gebäude bietet auch Konferenzräume, die ideal für Besprechungen, Präsentationen und andere geschäftliche Aktivitäten sind.

Insgesamt hat das Gebäude fünf Personenaufzüge und zusätzlich zwei Lastenaufzüge.

Das Bürogebäude befindet sich in einer zentralen Lage mit ausgezeichneter Anbindung an öffentliche Verkehrsmittel in der Umgebung.

Für weitere Informationen oder um eine Besichtigung zu vereinbaren, stehen wir Ihnen gerne zur Verfügung. Bitte nutzen Sie die Anfrage über diese Anzeige. Hinweis zum Energieausweis: Energieausweistyp: Energieverbrauchsausweis, Energiebedarf: 65.04 kWh(m²a), Effizienzklasse: , Energieträger: Fernwärme, Baujahr lt. Ausweis: 1995. Mindestmietzeit: 3.0 Jahre . Übergabe/Verfügbarkeit ab: nach Vereinbarung.

Informativ: Nettomiete: 2331.76 €, Betriebskosten: 816.12 €, Heizkosten: 0.00 €. Gesamtmiete inkl. Nebenkosten und ges. MwSt: 3745,98 €. Provisionshinweis: mieterseits provisionsfrei . Dieses Angebot wird bei uns betreut von Herr Uwe Strietzel, Tel. 0179/4504353.

Ausstattung

Besondere Ausstattungsmerkmale: barrierefreier Zugang. Aufzug/Fahrstuhl, DV-Verkabelung vorhanden

Weitere Ausstattung:

Fahrstuhl, Barrierefrei

Sonstiges

Alle INFORMATIONEN ZU DIESEM ANGEBOT, mehr Fotos sowie Pläne/Grundriss bekommen Sie über das Exposé auf unserer Internetseite. Die vollständige ANSCHRIFT können Sie ebenfalls über das Kontaktfeld im Exposé auf unserer Internetseite anfordern. Verwenden Sie dazu diesen Link: <https://KuehneGmbH.de/330008334> .

Auf unserer Webseite können Sie sich auch über weitere Angebote informieren und Ihre Suchwünsche vormerken, bzw. einen Suchauftrag erstellen.

Wenn Sie Fragen haben, rufen Sie uns einfach an. Wir beraten Sie gerne zu Ihrer Immobiliensuche und versuchen, Ihnen zu helfen.

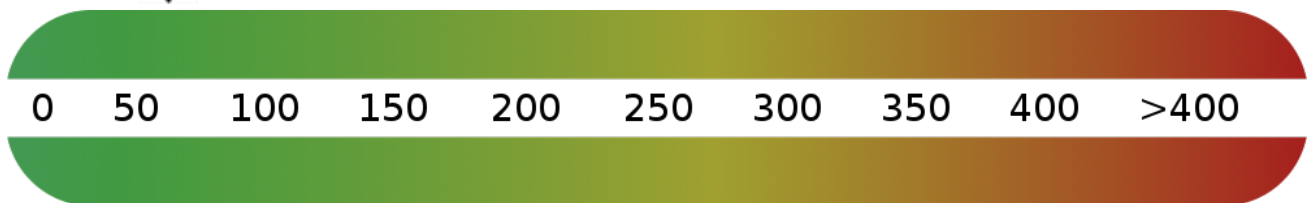
Übrigens, wenn Sie eine vergleichbare Immobilie selbst zu vermieten oder zu verkaufen haben, sprechen Sie mit uns. Als erfahrene Makler beraten wir Sie gerne und erläutern Ihnen unverbindlich, welchen Mehrwert wir Ihnen bieten können.

Courtage

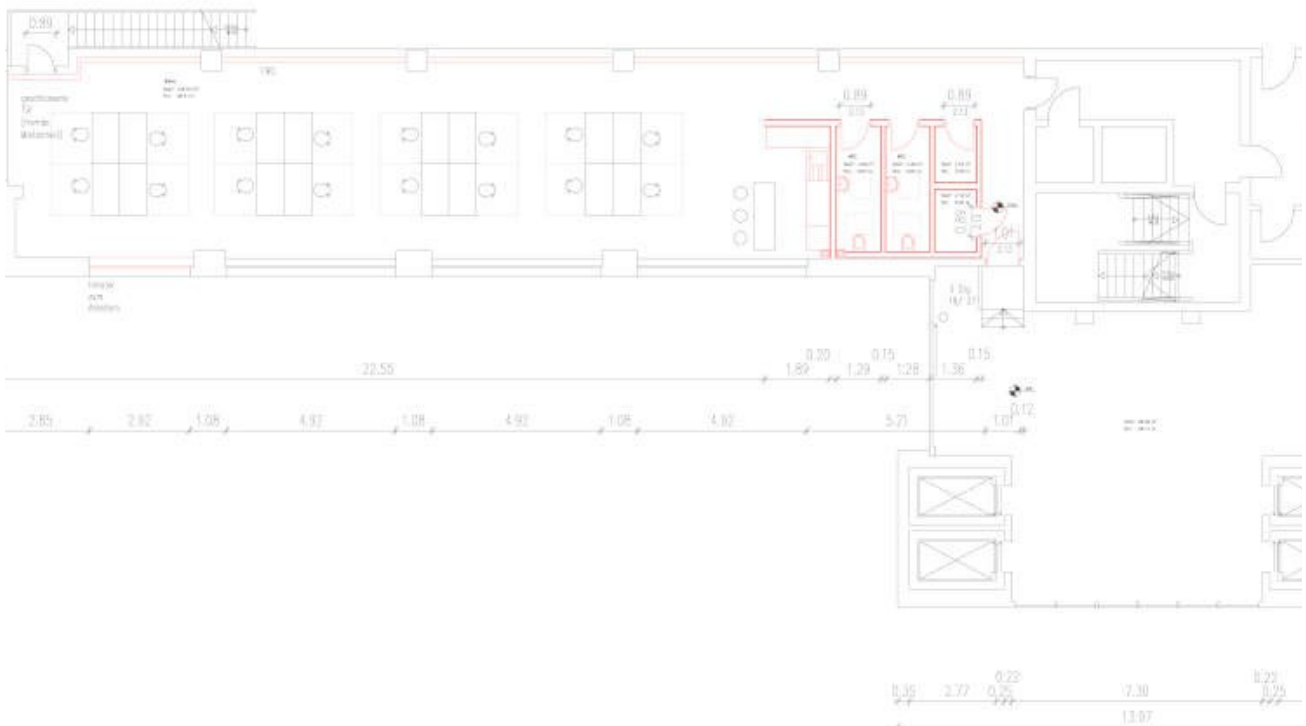
keine Provision für Mieter

Exposé - Energieausweis

Energieausweistyp	Verbrauchsausweis
Erstellungsdatum	bis 30. April 2014
Energieverbrauchskennwert	65,04 kWh/(m²a)



Exposé - Galerie



Grundriss | Plan

Exposé - Galerie



Bild 5



Bild 6

Exposé - Galerie



Bild 7