

**Prov.-frei: Große helle Büroetage**



**Objekt-Nr. 330008339**

### Bürofläche

Vermietung:

Ansprechpartner:  
Uwe Strietzel  
Mobil: 0179 4504353

12623 Berlin  
Berlin

Baujahr	1997
Nebenkosten	815 €
Heizkosten	313 €
Übernahme	nach Absprache

Etage	3. OG
Büro-/Praxisfläche	313,78 m <sup>2</sup>
Gesamtfläche	313,78 m <sup>2</sup>
Heizung	Zentralheizung



# Exposé - Beschreibung

## Objektbeschreibung

Helle renovierte Büroeinheit im Geschäftshaus aus dem Jahre 1997. Helle und lichtdurchflutete Büroräume in unterschiedlicher Größe zwischen 17m<sup>2</sup> und 32 m<sup>2</sup>. Mittelflur als zentraler Erschließungsgang.

Ein Brüstungskanal an Fensterseite umlaufend in allen Büros. Standardausstattung an Steckdosen im Brüstungskanal. Netzkabel sind vorgerüstet, aber nicht verklemmt (Mietersache).

Alle Räume mit LED-Beleuchtungskörper ausgestattet (Büros mit Rasterdecke und LED-Spotleuchten).

Neu gereinigter Filzbodenbelag in allen Büros und Flur. WCs mit Fliesen. Eine Kantine ist in unmittelbarer Nähe vorhanden.

Stellplätze können in der nahe gelegenen Tiefgarage angemietet werden. Hinweis zum Energieausweis: Energieausweistyp: Energieverbrauchsausweis, Energiebedarf: 224.50 kWh (m<sup>2</sup>a), Effizienzklasse: , Energieträger: Fernwärme, Baujahr lt. Ausweis: 1997. Mindestmietzeit: 3.0 Jahre . Übergabe/Verfügbarkeit ab: Nach Vereinbarung.

Informativ: Nettomiete: 2039.57 €, Betriebskosten: 815.83 €, Heizkosten: 313.78 €. Gesamtmiete inkl. Nebenkosten und ges. MwSt: 3771,32 €. Provisionshinweis: mieterseits provisionsfrei . Dieses Angebot betreut unser Partnerbüro Berlin 3, STRIETZEL-IMMOBILIEN, Degnerstraße 14, 13053 Berlin. ANSPRECHPARTNER: Herr Uwe Strietzel, Tel. 0179/4504353.

## Ausstattung

Besondere Ausstattungsmerkmale: Aufzug/Fahrstuhl, Kabelkanäle vorhanden, DV-Verkabelung vorhanden

### Weitere Ausstattung:

Fahrstuhl

## Sonstiges

Alle INFORMATIONEN ZU DIESEM ANGEBOT, mehr Fotos sowie Pläne/Grundriss bekommen Sie über das Exposé auf unserer Internetseite. Die vollständige ANSCHRIFT können Sie ebenfalls über das Kontaktfeld im Exposé auf unserer Internetseite anfordern. Hier können Sie auch eine Video-Besichtigung machen. Verwenden Sie dazu diesen Link: <https://KuehneGmbH.de/330008339> .

Auf unserer Webseite können Sie sich auch über weitere Angebote informieren und Ihre Suchwünsche vormerken, bzw. einen Suchauftrag erstellen.

Wenn Sie Fragen haben, rufen Sie uns einfach an. Wir beraten Sie gerne zu Ihrer Immobiliensuche und versuchen, Ihnen zu helfen.

Übrigens, wenn Sie eine vergleichbare Immobilie selbst zu vermieten oder zu verkaufen haben, sprechen Sie mit uns. Als erfahrene Makler beraten wir Sie gerne und erläutern Ihnen unverbindlich, welchen Mehrwert wir Ihnen bieten können.

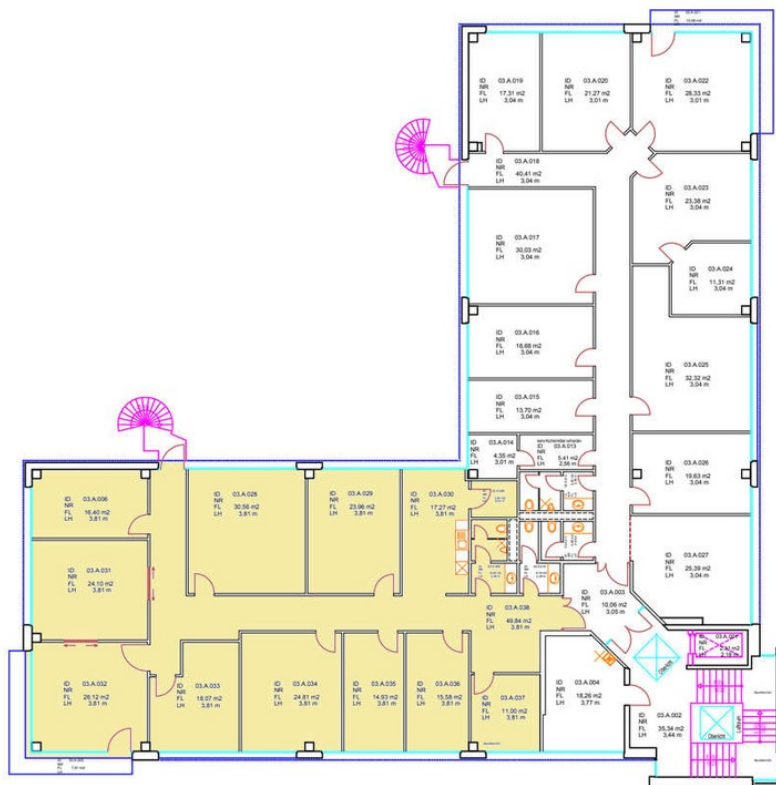
## Courtage

keine Provision für Mieter

# Exposé - Energieausweis

Energieausweistyp	Verbrauchsausweis
Erstellungsdatum	bis 30. April 2014
Energieverbrauchskennwert	224,50 kWh/(m <sup>2</sup> a)

## Exposé - Galerie



Grundriss | Plan

# Exposé - Galerie



Bild 5



Bild 6

# Exposé - Galerie



Bild 7