

Erdgeschosswohnung in Berlin

Schöne Altbauwohnung im Seitenflügel



Objekt-Nr. 330008489

Erdgeschosswohnung

Vermietung: **800 € + NK**

Ansprechpartner:
Uwe Strietzel
Mobil: 0179 4504353

10627 Berlin
Berlin

Baujahr	1910	Übernahme	sofort
Zimmer	1,00	Badezimmer	1
Wohnfläche	50,00 m ²	Etage	Erdgeschoss
Nutzfläche	50,00 m ²	Heizung	Etagenheizung
Nebenkosten	100 €		



Exposé - Beschreibung

Objektbeschreibung

Sehr ordentliche Einzimmerwohnung Büro mit klassischen Berliner Mietshaus-Schnitt. Das Wohnzimmer ist groß, geräumig und hell. Trotz, der Innenstadt ist die Wohnung sehr ruhig gelegen, da diese im Innenhof liegt. Die Wohnung ist mit hellem Laminat ausgestattet und die Wände sind weiß gestrichen. Es gibt eine Toilette und eine separate Dusche. Die Beheizung erfolgt über eine Gas-Etagenheizung.

Die Wohnung liegt unweit der Wilmersdorfer Straße. Zugang über einen breiten Durchgang im Erdgeschoss.

Parkmöglichkeiten befinden sich auf der Straße, Parkplatzsituation ist aber innenstadttypisch etwas angespannt. Hinweis zum Energieausweis: Energieausweistyp: Energiebedarfsausweis, Energiebedarf: 106.00 kWh(m²a), Effizienzklasse: D, Energieträger: Gas, Baujahr lt. Ausweis: 1910. Mindestmietzeit: 2.0 Jahre . Übergabe/Verfügbarkeit ab: sofort.

Informativ: Gesamtmiete inkl. Nebenkosten 900,00 €. Dieses Angebot wird bei uns betreut von Herr Uwe Strietzel, Tel. 0179/4504353 und Herr Wolfgang Kühne, Tel. 0179/4504353.

Sonstiges

Alle INFORMATIONEN ZU DIESEM ANGEBOT, mehr Fotos sowie Pläne/Grundriss bekommen Sie über das Exposé auf unserer Internetseite. Die vollständige ANSCHRIFT können Sie ebenfalls über das Kontaktfeld im Exposé auf unserer Internetseite anfordern. Verwenden Sie dazu diesen Link: <https://KuehneGmbH.de/330008489> .

Auf unserer Webseite können Sie sich auch über weitere Angebote informieren und Ihre Suchwünsche vormerken, bzw. einen Suchauftrag erstellen.

Wenn Sie Fragen haben, rufen Sie uns einfach an. Wir beraten Sie gerne zu Ihrer Immobiliensuche und versuchen, Ihnen zu helfen.

Übrigens, wenn Sie eine vergleichbare Immobilie selbst zu vermieten oder zu verkaufen haben, sprechen Sie mit uns. Als erfahrene Makler beraten wir Sie gerne und erläutern Ihnen unverbindlich, welchen Mehrwert wir Ihnen bieten können.

Exposé - Energieausweis

Energieausweistyp	Bedarfsausweis
Erstellungsdatum	ab 1. Mai 2014
Endenergiebedarf	106,00 kWh/(m ² a)

Exposé - Galerie



Bild 5

Exposé - Galerie

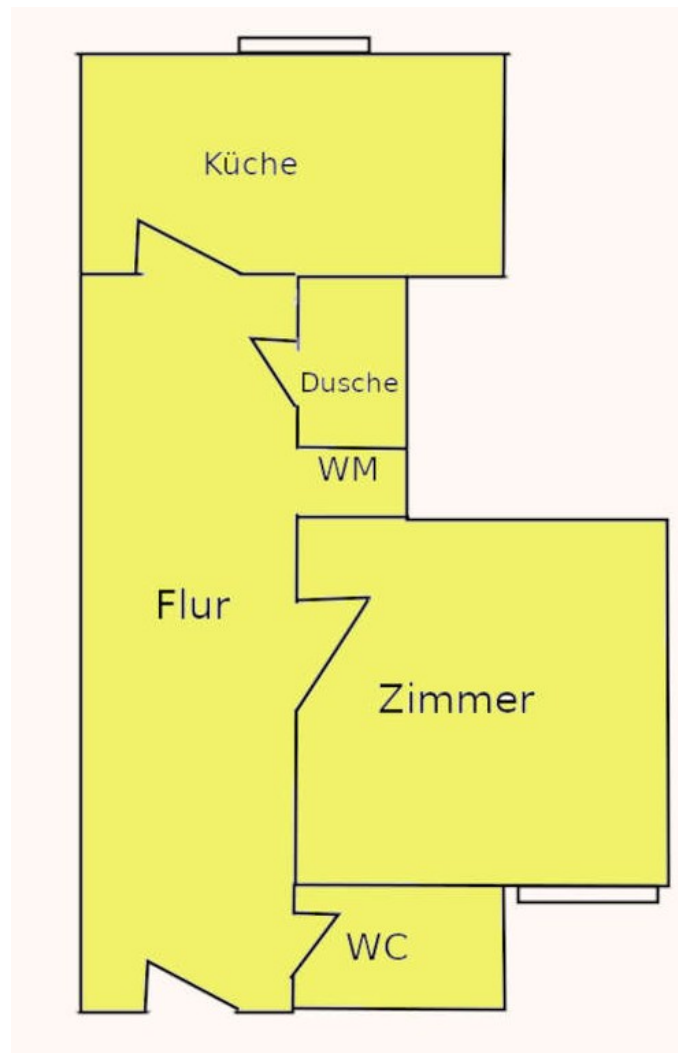


Bild 6



Bild 7

Exposé - Galerie



Grundriss | Plan