

**Prov.-frei: Attraktive Geschäftsfläche**



**Objekt-Nr. 330008501**

### Bürofläche

Vermietung:

Ansprechpartner:  
Uwe Strietzel  
Mobil: 0179 4504353

10367 Berlin  
Berlin

Baujahr	1996
Nebenkosten	2.193 €
Heizkosten	511 €
Übernahme	ab Datum
Übernahmedatum	01.01.2024

Etage	2. OG
Büro-/Praxisfläche	731,09 m <sup>2</sup>
Gesamtfläche	731,09 m <sup>2</sup>
Heizung	Zentralheizung



# Exposé - Beschreibung

## Objektbeschreibung

Das zwischen 1993 und 1998 erbaute Gebäudeensemble bietet vielseitige Flächen in zentraler Lage im Ortsteil Lichtenberg. Geplant von einem renommierten Architektenteam, stehen die

hier vorhandenen Gewerbeflächen für eine geradlinige Architektur inmitten eines der pulsierenden

und stetig wachsenden Bezirke Berlins.

Mit einer optimalen Verkehrsanbindung und der reizvollen Mischung aus Büros, Einzelhandelsgeschäften und Dienstleistungen, ist dieser Ort, ein markanter Treffpunkt.

Die vakante Bürofläche befindet sich in der Zweiten-Etage. Hinweis zum Energieausweis: Energieausweistyp: Energieverbrauchsausweis, Energiebedarf: 50.00 kWh(m<sup>2</sup>a), Effizienzklasse: , Energieträger: Fernwärme, Baujahr lt. Ausweis: 1996. Mindestmietzeit: 3.0 Jahre . Übergabe/Verfügbarkeit ab: 01.01.2024.

Informativ: Nettomiete: 11697.44 €, Betriebskosten: 2193.27 €, Heizkosten: 511.76 €. Gesamtmiete inkl. Nebenkosten und ges. MwSt: 17138,94 €. Provisionshinweis: mieterseits provisionsfrei . Dieses Angebot wird bei uns betreut von Herr Uwe Strietzel, Tel. 0179/4504353.

## Ausstattung

Besondere Ausstattungsmerkmale: barrierefreier Zugang. Aufzug/Fahrstuhl, DV-Verkabelung vorhanden

### **Weitere Ausstattung:**

Fahrstuhl, Barrierefrei

## Sonstiges

Alle INFORMATIONEN ZU DIESEM ANGEBOT, mehr Fotos sowie Pläne/Grundriss bekommen Sie über das Exposé auf unserer Internetseite. Die vollständige ANSCHRIFT können Sie ebenfalls über das Kontaktfeld im Exposé auf unserer Internetseite anfordern. Verwenden Sie dazu diesen Link: <https://KuehneGmbH.de/330008501> .

Auf unserer Webseite können Sie sich auch über weitere Angebote informieren und Ihre Suchwünsche vormerken, bzw. einen Suchauftrag erstellen.

Wenn Sie Fragen haben, rufen Sie uns einfach an. Wir beraten Sie gerne zu Ihrer Immobiliensuche und versuchen, Ihnen zu helfen.

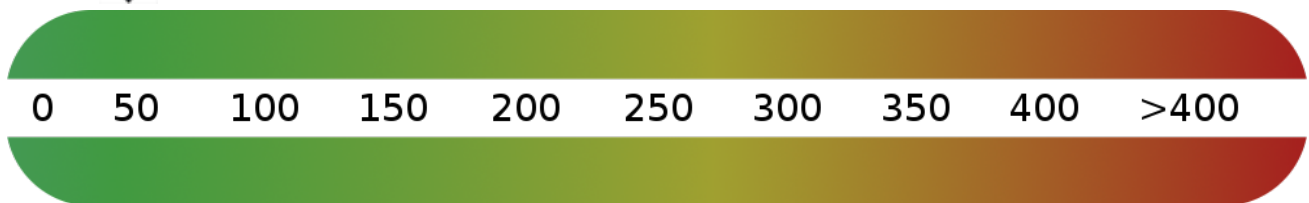
Übrigens, wenn Sie eine vergleichbare Immobilie selbst zu vermieten oder zu verkaufen haben, sprechen Sie mit uns. Als erfahrene Makler beraten wir Sie gerne und erläutern Ihnen unverbindlich, welchen Mehrwert wir Ihnen bieten können.

## Courtage

keine Provision für Mieter

# Exposé - Energieausweis

Energieausweistyp	Verbrauchsausweis
Erstellungsdatum	bis 30. April 2014
Energieverbrauchskennwert	50,00 kWh/(m²a)



## Exposé - Galerie

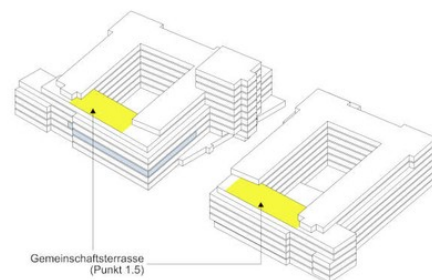
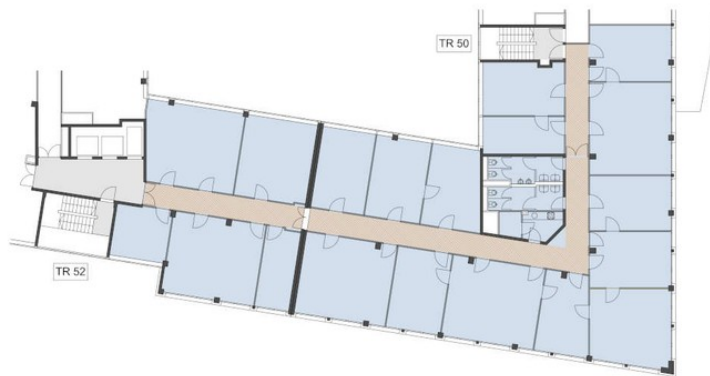


Bild 5

# Exposé - Galerie



Bild 6



Grundriss | Plan

## LEGENDE

<span style="display:inline-block; width:15px; height:15px; background-color:lightblue; border:1px solid black;"></span> MF/G-1	668,74 m <sup>2</sup>
<span style="display:inline-block; width:15px; height:15px; background-color:lightgrey; border:1px solid black;"></span> MF/G-2	62,35 m <sup>2</sup>
<span style="display:inline-block; width:15px; height:15px; background-color:lightgrey; border:1px solid black;"></span> Fluchtweg	
<b>Gesamt</b>	<b>731,09 m<sup>2</sup></b>

0 1 2 5 10m

