

## Mehrfamilienhaus in Hohenkirchen

### Historisches Bauernhaus mit sechs Ferienapartments



Objekt-Nr. 3307

### Mehrfamilienhaus

Verkauf: **1.200.000 €**

Ansprechpartner:  
Carsten Hoppe  
Telefon: 030 77393000

23968 Hohenkirchen  
Mecklenburg-Vorpommern

Baujahr	1920
Grundstücksfläche	1.999,00 m <sup>2</sup>
Wohnfläche	350,00 m <sup>2</sup>
Energieträger	Gas
Preis pro m <sup>2</sup>	3.428,57 €

Übernahme	nach Absprache
Zustand	saniert
Gesamtfläche	375,00 m <sup>2</sup>
Stellplätze	4
Heizung	Zentralheizung



# Exposé - Beschreibung

## Objektbeschreibung

Wir bieten Ihnen hier ein wunderschönes Fachwerkhaus mit Reetdach zum Kauf an. Das Haus verfügt über sechs Ferienapartments und befindet sich auf einem 2.000 m<sup>2</sup> großen Grundstück in bester Lage zwischen Wismar und Boltenhagen. Das Gebäude wurde laut Eigentümergebrauch in den Jahren 1996 bis 2000 komplett saniert.

## Ausstattung

Alle Apartments befinden sich in einem sehr guten Zustand und sind liebevoll möbliert. Jedes Apartment ist mit einer Einbauküche, Dusch- oder Wannenbad und TV ausgestattet. Sie können mit bis zu vier Personen belegt werden (außer Apartment Nr. 4: 2 Personen).

### **Fußboden:**

Fliesen

### **Weitere Ausstattung:**

Balkon, Garten, Einbauküche

## Sonstiges

Auf Wunsch kann ein Vermietungsservice inklusive Reinigung übernommen werden.

Für alle Apartments stehen virtuelle 3-D-Rundgänge bereit. Gern senden wir Ihnen auf Anfrage die Links zu.

## Lage

Die Ferienanlage liegt zwischen Wismar und Boltenhagen und ist nur 700 Meter vom Strand entfernt! Der Ostseeküstenradweg, ein Golfplatz und ein Erdbeerhof sorgen für ein breitgefächertes Freizeitangebot auch in der Nebensaison. Wismar und Boltenhagen erreicht jeweils in rund 20 Minuten mit dem Auto.

## Courtage

7,14% vom Kaufpreis inkl. MwSt.

Hinweis: Für den Fall des wirksamen Abschlusses eines Kaufvertrages über das oben genannte

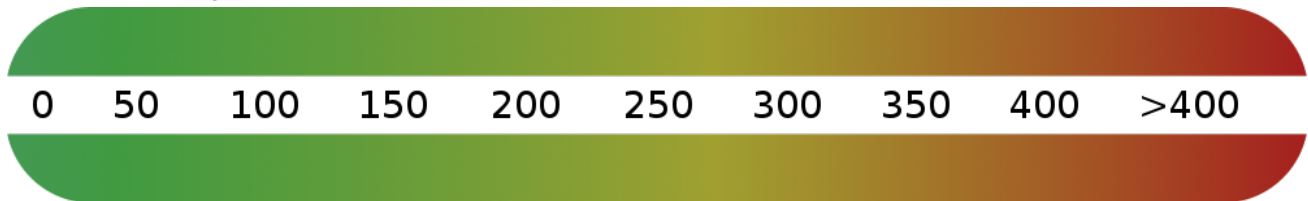
Objekt zahlt der Kaufinteressent an die Maklerfirma Hoppe Immobilien eine Maklerprovision in

Höhe von 7,14 % des Kaufpreises inklusive der gesetzlichen Mehrwertsteuer.

Es gelten die anliegenden Allgemeinen Vertragsbedingungen der Maklerfirma Hoppe Immobilien.

# Exposé - Energieausweis

Energieausweistyp	Verbrauchsausweis
Erstellungsdatum	bis 30. April 2014
Energieverbrauchskennwert	83,00 kWh/(m²a)
Warmwasser enthalten	Ja



## Exposé - Galerie



Apartment-1-Wohnen

# Exposé - Galerie



Apartment-1-Wohnen-Küche



Apartment-1-Schlafzimmer

# Exposé - Galerie



Apartment-2-Wohnen



Apartment-2-Küche

# Exposé - Galerie



Apartment-2-Wohnen-Essen



Apartment-2-Dusch- und Wannent

# Exposé - Galerie



Apartment-2-Schlafzimmer 1



Apartment-2-Schlafzimmer 2

# Exposé - Galerie



Apartment-3-Wohnen



Apartment-3-Wohnen-Essen



# Exposé - Galerie



Apartment-3-Essen



Apartment-3-Küche

# Exposé - Galerie



Apartment-3-Wannenbad



Apartment-3-Schlafzimmer

# Exposé - Galerie



Apartment-4-Wohnbereich



Apartment-4-Schlaf- und Wohnbe

# Exposé - Galerie



Apartment-4-Schlafbereich



Apartment-4-Küche

# Exposé - Galerie



Apartment-4-Wannenbad



Apartment-5-Wohnen

# Exposé - Galerie



Apartment-5-Essen



Apartment-5-Küche

# Exposé - Galerie



Apartment-5-Schlafzimmer



Apartment-5-Wannenbad

# Exposé - Galerie



Apartment-6-Wohnen



Apartment-6-Küche-Essen



# Exposé - Galerie



Apartment-6-Küche

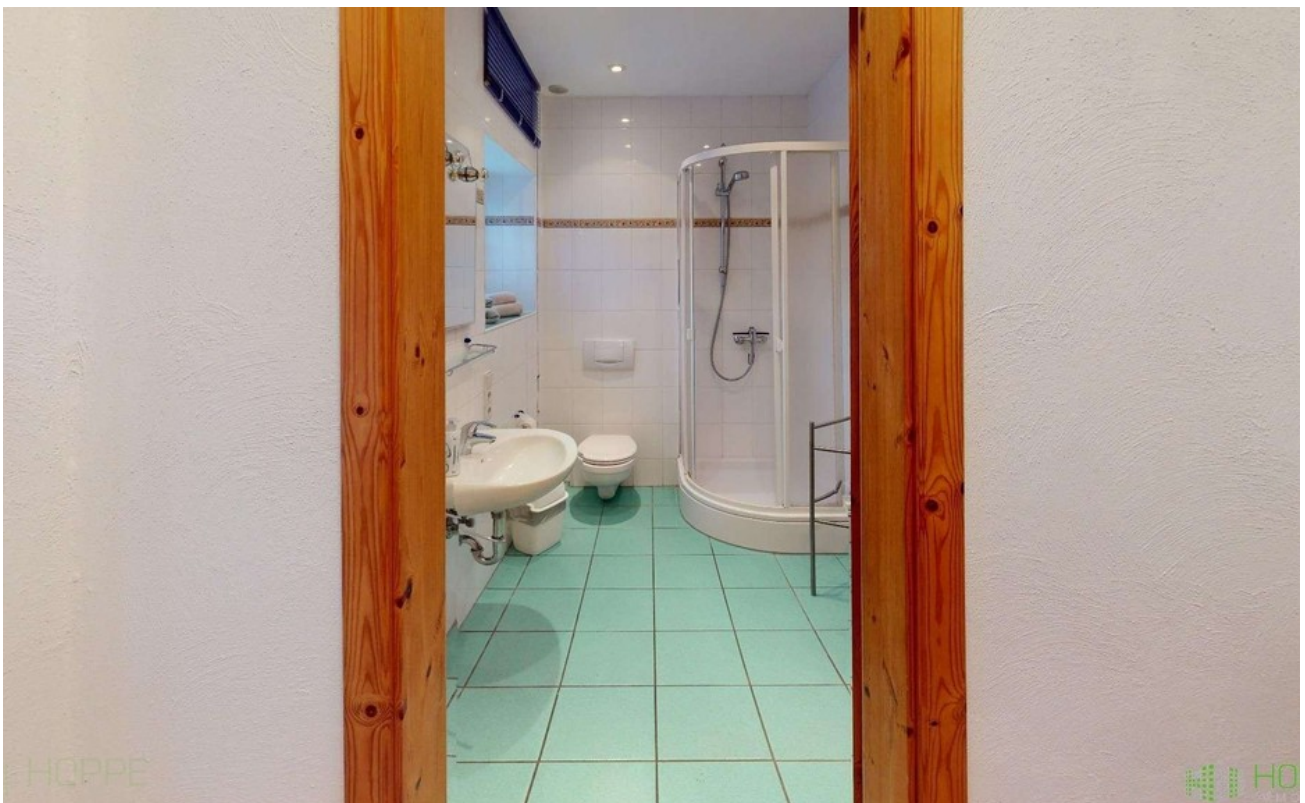


Apartment-6-Schlafzimmer

# Exposé - Galerie



Apartment-6-Flur



Apartment-6-Duschbad

# Exposé - Grundrisse



Apartment-1-Grundriss



Apartment-2-Grundriss OG

# Exposé - Grundrisse

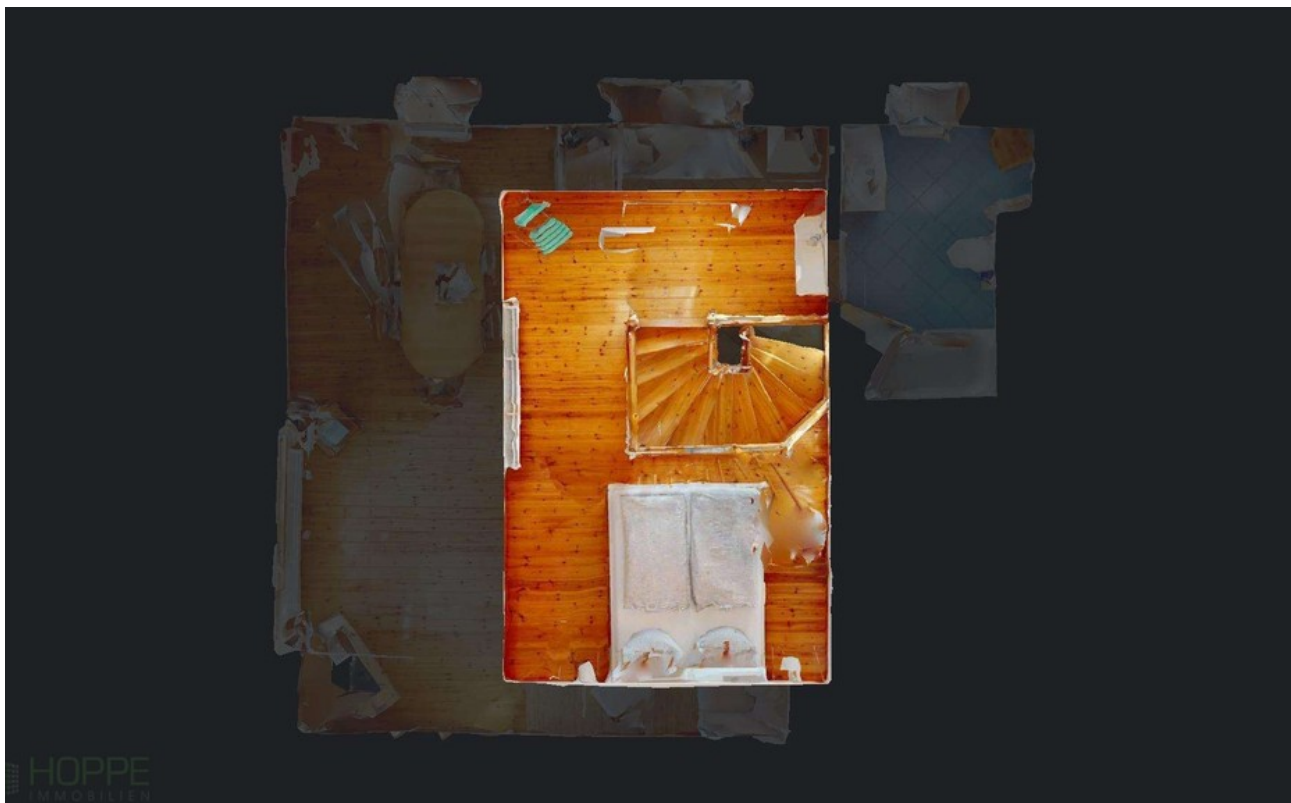


Apartment-2-Grundriss DG



Apartment-3-Grundriss OG

# Exposé - Grundrisse



Apartment-3-Grundriss DG



Apartment-4-Grundriss

# Exposé - Grundrisse



Apartment-5-Grundriss



Apartment-6-Grundriss