

Kantinen-/Cateringfläche in großem Bürogebäude in Berlin-Tempelhof zu vermieten!



Objekt-Nr. 505

Vermietung:

Ansprechpartner:

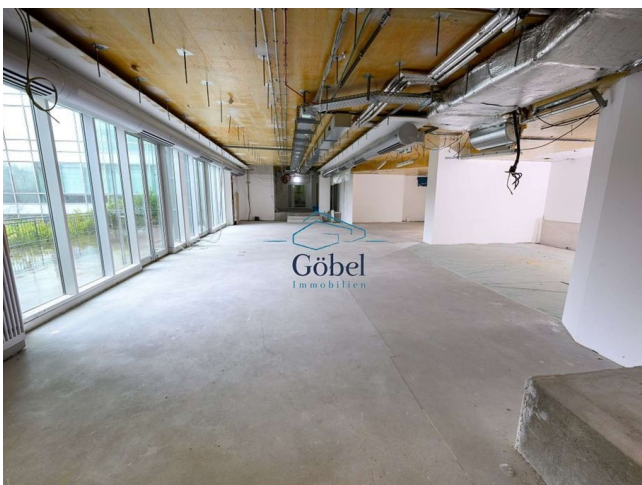
Alexander Göbel

Telefon: 030 34357130

12099 Berlin

Berlin

Baujahr	1996	Zustand	keine Angaben
Energieträger	Gas	Etage	Erdgeschoss
Summe Nebenkosten	4 €	Gesamtfläche	367,41 m ²
Übernahme	sofort	Gastronomiefläche	367,41 m ²



Exposé - Beschreibung

Objektbeschreibung

Das neugeschossige Bürogebäude (inkl. zweier Untergeschosse), in dem sich die angebotene Kantine befindet, ist Teil eines Gebäudekomplexes in Berlin-Tempelhof - den sogenannten Tempelhof Twins - und wurde 1996 errichtet.

In einem Untergeschoss befinden sich Tiefgaragenstellplätze, in einem weiteren Lager- und Abstellflächen, die zusätzlich angemietet werden können.

Beide Zwillings-Gebäude wurden mit einer gläsernen Fassade mit Wärmeschutzglas errichtet, deren raumhohe Fenster öffnenbar sind. Mehrere Aufzüge in den jeweils vorderen und hinteren Gebäudeteilen erschließen die einzelnen Etagen.

Die Gebäude werden stets bei sich ergebender Gelegenheit den aktuellen Energie- und Modernisierungsstandards angepasst.

Die Kantinenfläche liegt im Untergeschoss zwischen den Gebäuden und verfügt über eine zum Teltowkanal ausgerichtete Terrasse. Die Fläche befindet sich noch im Rohbauzustand und wird in Absprache mit dem künftigen Betreiber ausgebaut.

Ihre zukünftigen Nachbarn sind u. a. Huawei, Liebherr, Caresyntax, DMS Energie, Arikon, Concentrix, Metro Digital, Vivantes, u. a.

Ausstattung

- raumhohe Wärmeschutzfenster
- Tiefgaragenstellplätze
- Außenstellplätze für Pkw und Fahrräder

Weitere Ausstattung:

Balkon, Fahrstuhl

Sonstiges

Bei näherem Interesse bitten wir Sie um eine Anfrage mit allen Angaben wie Namen, Anschrift und Telefonnummer, da sonst kein Exposéversand, bzw. keine Besichtigung erfolgen kann!

Alle Angaben sind ohne Gewähr und basieren ausschließlich auf Informationen, die uns von unserem Auftraggeber übermittelt wurden. Wir übernehmen keine Gewähr für die Vollständigkeit, Richtigkeit und Aktualität dieser Angaben. Zwischenvermietung bleibt vorbehalten. Es gelten unsere Allgemeinen Geschäftsbedingungen.

Lage

Die angebotene Kantinenfläche liegt im Berliner Bezirk Tempelhof-Schöneberg, unweit des Tempelhofer Damms, des dortigen Einkaufszentrums "Tempelhofer Hafen" und des stadtwie bekanntem Ullsteinhauses. Direkt am Teltowkanal gelegen, findet sich selten eine so markante und aufgewertete Arbeitsplatzsituation wieder.

Der Anschluss an den ÖPNV ist über den Bus der Linien 170 und M46 in ca. 400 m und den U-Bhf. Ullsteinstraße (U 6) in ca. 1 km Entfernung sichergestellt. Die Anschlussstelle der BAB 100 ist in etwa 1 km erreichbar.

Courtage

keine Provision für Mieter

Exposé - Energieausweis

Energieausweistyp	Verbrauchsausweis
Erstellungsdatum	bis 30. April 2014

Exposé - Galerie



Ansicht 3

Exposé - Galerie



Ansicht 4



Ansicht 5

Exposé - Galerie



Gebäudeansicht



Gebäudeansicht 2

Exposé - Galerie



Gebäudeansicht 3