

Souterrainwohnung in Berlin

Kapitalanlage in Berlin-Tempelhof: Für Käufer provisionsfreie 2-Zimmer-ETW in ruhiger Lage!



Objekt-Nr. 509

Souterrainwohnung

Verkauf: **190.000 €**

Ansprechpartner:
Alexander Göbel
Telefon: 030 34357130

12103 Berlin
Berlin

Baujahr	1910	Übernahme	nach Absprache
Zimmer	2,00	Schlafzimmer	1
Wohnfläche	67,33 m ²	Badezimmer	1
Energieträger	Gas	Etage	Erdgeschoss
Hausgeld mtl.	96 €	Heizung	Etagenheizung

Exposé - Beschreibung

Objektbeschreibung

Das gepflegte Mehrfamilienwohnhaus unterliegt regelmäßigen Instandhaltungen, wurde laut Energieausweis 1910 errichtet und befindet sich in Berlin-Tempelhof, dort in einer ruhigen Nebenstraße, unweit des Tempelhofer Damms, der Manteuffelstraße und einiger Naherholungsgebiete.

Ausstattung

- geräumige Küche mit Einbaumöbeln
- Wannenbad
- Wohnzimmer
- Schlafzimmer
- Flur
- Speisekammer
- Dielenfußböden in allen Räumen und Fliesenbelag im Bad

Aus Rücksicht auf die Privatsphäre des Mieters sind hier nur eine Außenansicht und der Grundriss wiedergegeben. Weitere Detailfotos finden Sie im Exposé, das Sie bitte separat anfordern.

Fußboden:

Fliesen

Sonstiges

Bei näherem Interesse bitten wir Sie um eine Anfrage mit allen Angaben wie Namen, Anschrift und Telefonnummer, da sonst kein Exposéversand, bzw. keine Besichtigung erfolgen kann!

Alle Angaben sind ohne Gewähr und basieren ausschließlich auf Informationen, die uns von unserem Auftraggeber übermittelt wurden. Wir übernehmen keine Gewähr für die Vollständigkeit, Richtigkeit und Aktualität dieser Angaben. Zwischenverkauf bleibt vorbehalten. Es gelten unsere Allgemeinen Geschäftsbedingungen.

Lage

Das Wohngebäude liegt im familienfreundlichen Bezirk Berlin-Tempelhof, nahe der U-Bahnstation Kaiserin-Augusta-Straße der Linie U6. Nur vier Stationen entfernt, befindet sich der U-Bahnhof „Platz der Luftbrücke“ des ehemaligen Flughafens Berlin-Tempelhof. Hier gibt es einen der zahlreichen Zugänge zur Freifläche des Tempelhofer Feldes.

In einigen Gehminuten erreicht man zudem diverse Naherholungsgebiete.

Aufgrund der zentralen Lage in einer schönen Berliner Altbaugegend, ergibt sich die hervorragende Versorgung mit den Geschäften des täglichen Bedarfs, Schulen und Ärzten von selbst.

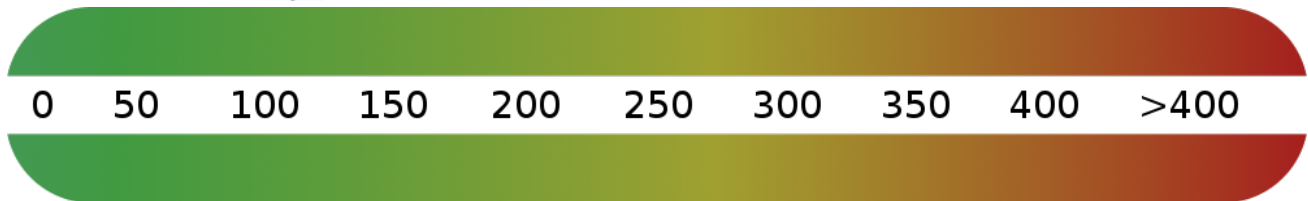
Die Verkehrsanbindungen sind sehr gut fußläufig zu erreichen. Der Anschluss zur Stadtautobahn A 100 ist nur ein paar Autominuten entfernt.

Courtage

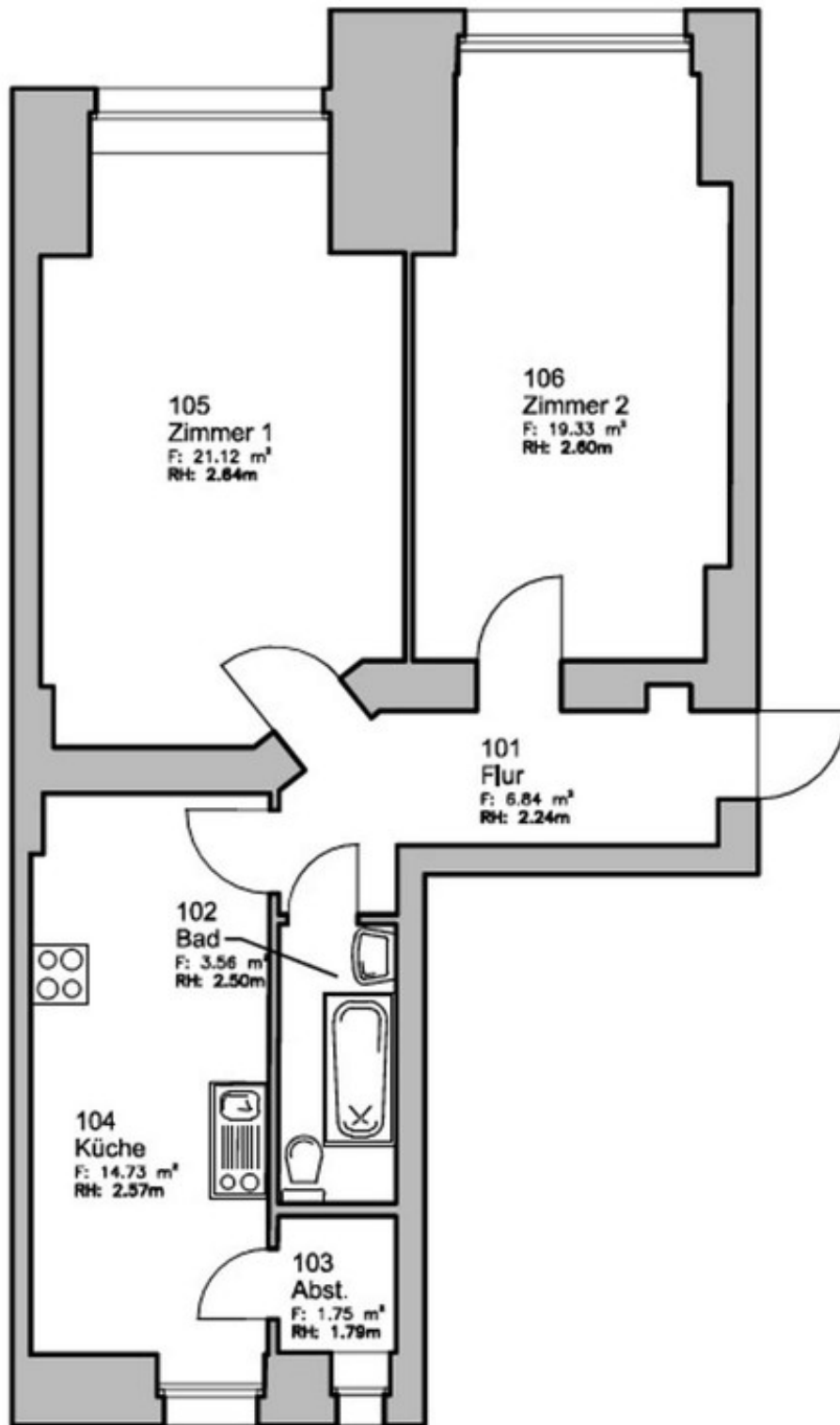
keine Provision für Käufer

Exposé - Energieausweis

Energieausweistyp	Verbrauchsausweis
Erstellungsdatum	bis 30. April 2014
Energieverbrauchskennwert	113,00 kWh/(m ² a)
Warmwasser enthalten	Ja



Exposé - Grundrisse



Grundriss