

Etagenwohnung in Berlin

Berlin: Zweitbezug (WE 1) in Mahlsdorf-Süd - mit Privatem Gartenanteil



Objekt-Nr. 6416#aGWeY7

Etagenwohnung

Vermietung: **1.250 € + NK**

Ansprechpartner:

Dave Baumert

Telefon: 030 6519137

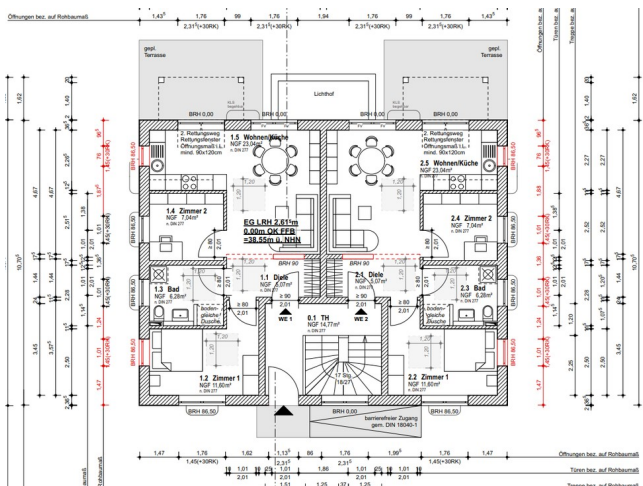
Mobil: 0170 7961799

12623 Berlin

Berlin

Baujahr	2022
Zimmer	3,00
Wohnfläche	55,55 m ²
Nebenkosten	250 €
Übernahme	ab Datum

Übernahmedatum	01.11.2024
Zustand	Erstbezug
Schlafzimmer	1
Badezimmer	1
Etage	Erdgeschoss



Exposé - Beschreibung

Objektbeschreibung

Die hier angebotene Immobilie ist eine moderne Neubau-Gartenwohnung aus dem Jahr 2022. Mit einer Wohnfläche von 55,55 m² bietet sie genügend Platz für Singles oder Paare, die auf der Suche nach einer komfortablen Wohnung sind. Das Gebäude befindet sich in einem erstklassigen Zustand und verfügt über einen Garten, der von den Bewohnern genutzt werden kann.

Die Wohnung umfasst insgesamt 3 Zimmer, darunter ein Schlafzimmer und ein Badezimmer. Darüber hinaus verfügt die Wohnung über eine Terrasse und einen schönen Garten, die zum Entspannen im Freien einlädt. Auch ein Schuppen mit einer Fläche von 7,5 m² ist vorhanden, um zusätzlichen Stauraum zu bieten.

Die Immobilie ist seniorengerecht und auf der Ebene 0 gelegen, was für einfaches und barrierefreies Wohnen sorgt. Insgesamt bietet die Wohnung eine moderne Ausstattung, gepaart mit einem hochwertigen Neubaustandard, der einen angenehmen Wohnkomfort garantiert.

Zweitbezug ab 01.11.2024 direkt am Kaulsdorfer-See

Luxus-Ausstattung

Barriere frei – Altersgerecht

3 Zimmer

Lichtkranz und dimmbares Licht in der gesamten Wohnung

Bad mit Fenster und Wanne

Elektrische Rollläden

Privater Gartenanteil

7,5 qm eigenen Schuppen statt Keller

Luft-Wasser-Wärme Pumpe – Kein Gas

Fußbodenheizung

3 Fach-Verglasung

Die Original Ruder-Küche(siehe Foto) kann vom Vormieter übernommen(erworben) werden.

Ausstattung

Fußboden:

Sonstiges (s. Text)

Weitere Ausstattung:

Balkon, Terrasse, Garten, Keller

Lage

Die Etagenwohnung in der Karlsruher Straße 18, 12623 Berlin befindet sich im ruhigen Stadtteil Berlin. Umgeben von den Kaulsdorfer Seen und einer guten Infrastruktur, bietet die

Umgebung eine angenehme Wohnatmosphäre. In unmittelbarer Nähe befinden sich Supermärkte, Schulen und öffentliche Verkehrsmittel, was den Alltag erleichtert.

Berlin, die Hauptstadt Deutschlands, ist bekannt für ihre Vielfalt an Kultur, Kunst und Geschichte. Mit seinen zahlreichen Sehenswürdigkeiten, Museen und Veranstaltungen bietet die Stadt für jeden etwas. Neben dem geschäftigen Treiben in der Innenstadt, laden auch die grünen Oasen und Seen rund um Berlin zum Entspannen ein.

Die Region um Berlin ist geprägt durch ihre landschaftliche Vielfalt und ihre gute Anbindung an das öffentliche Verkehrsnetz. Mit dem Auto oder den öffentlichen Verkehrsmitteln sind auch die umliegenden Städte und Naturgebiete bequem zu erreichen. Ob für kulturelle Ausflüge, sportliche Aktivitäten oder einfach nur zum Entspannen, die Region hat für jeden etwas zu bieten.

Exposé - Galerie



Wohnzimmer mit offener Küche



Büro



Schlafzimmer

Exposé - Galerie



Bad mit Dusche



Bad mit Dusche



Wohnzimmer

Exposé - Galerie



Küche(kann von Vormieter üubern



Privater Garten

Exposé - Galerie



Aussenansicht