

Mehrfamilienhaus in Bayrischzell

Top saniertes Anwesen mit aktuell 4 Wohneinheiten und großem Grundstück in traumhafter Alleinlage!



Objekt-Nr. 647

Mehrfamilienhaus

Verkauf: **1.495.000 €**

Ansprechpartner:
Hela Cardinal von Widder
Telefon: 08026 922665

83735 Bayrischzell
Bayern

Baujahr	1956
Grundstücksfläche	1.714,00 m ²
Zimmer	9,00
Wohnfläche	250,00 m ²
Nutzfläche	216,45 m ²
Energieträger	Öl
Übernahme	sofort

Zustand	saniert
Schlafzimmer	5
Badezimmer	4
Garagen	8
Stellplätze	8
Heizung	Zentralheizung



Exposé - Beschreibung

Objektbeschreibung

Dieses einzigartige Mehrfamilienhaus vereint die Vorzüge einer exklusiven Bergresidenz in absoluter Alleinlage mit modernem Wohnkomfort. Komplett saniert in allen Bereichen bietet das Gebäude wahrhaft Wohnqualität auf Neubau-Niveau. Die insgesamt 4 Wohnungen bilden in sich abgeschlossene Einheiten, können bei Bedarf aber auch zusammengelegt werden.

Die durchgeführten Sanierungsmaßnahmen erstrecken sich über das gesamte Gebäude, das nun nicht nur äußerlich im neuen Glanz erstrahlt, sondern auch mit modernster Technik und hochwertigen Materialien ausgestattet ist.

Der großzügige Garten lädt zum Verweilen im Freien ein und bietet viel Platz für individuelle Gestaltungsideen. Die XXL-Garagen ermöglichen nicht nur die sichere Aufbewahrung von Fahrzeugen von PKW bis Wohnmobil, sondern bieten auch noch zusätzlich enormen Stauraum. Sie fügen sich harmonisch in das Gesamtbild ein und unterstreichen den praktischen Nutzen dieser Immobilie.

Das gesamte Haus ist unterkellert - auch der Keller steht top saniert auf Neubau-Niveau da.

Die Alleinlage der Immobilie garantiert nicht nur absolute Ruhe und Privatsphäre, sondern auch den Luxus, die unberührte Natur direkt vor der Haustür zu erleben. Gleichzeitig sind Sie dank der zentralen Verkehrsanbindung gut angebunden und können die Annehmlichkeiten der nahegelegenen Ortschaften in vollen Zügen genießen. Das Anwesen liegt zurückgesetzt von der im Vergleich eher wenig befahrenen Bundesstraße Richtung Landl (Tirol).

Ausstattung

Ein ausführliches EXPOSÉ erhalten Sie gerne bei Absendung des nebenstehenden Kontaktformulars über das Auswahlfeld "Anbieter kontaktieren".

Fußboden:

Sonstiges (s. Text)

Weitere Ausstattung:

Balkon, Einbauküche

Sonstiges

Alle Angaben zur Immobilie stammen vom Verkäufer und wurden von uns nach bestem Wissen und Gewissen weitergegeben, ohne sie selbst verifiziert zu haben.

Dieses Objekt wird von der ALPEN-IMMO GmbH im Alleinauftrag verkauft.

Wir freuen uns auf Ihre Kontaktaufnahme – bitte ausschließlich online über den nebenstehenden ANFRAGE-BUTTON.

Bitte beachten Sie, dass Ihre Anfrage im ersten Schritt aufgrund von Datenschutzbestimmungen nur in dieser Form bearbeitet werden kann.

ALPEN-IMMO GmbH

Rathausstraße 2

83727 Schliersee

HEIMAT.VERBUNDEN - ZUHAUSE IN DER ALPENREGION

Lage

Die Gemeinde Bayrischzell mit ihren ca. 1.631 Einwohnern befindet sich im Landkreis Miesbach, nicht weit entfernt von der Marktgemeinde Schliersee. Alle Einrichtungen des schönen Ortskern sind fußläufig erreichbar. Es gibt eine Kindergruppe, einen Kindergarten, eine Volks- und Mittelschule im Ort. Ein Bahnhof in Richtung München ist ebenfalls gegeben. In diesem Erholungsgebiet im oberbayrischen Voralpenland sind Bäcker, schicke Restaurants und Arztpraxen geboten.

Der Landkreis Miesbach und die Gemeinde Bayrischzell bieten ganzjährig die besten Ausflugs-, Sport- und Freizeitmöglichkeiten für Jung und Alt direkt vor der Haustüre. Außerdem laden die Skigebiete Spitzingsee und Sudelfeld in wenigen Autominuten zum Wandern oder Skifahren ein. Malerische Bergwelten und faszinierende Seen zeichnen den Charme des Landkreises Miesbach aus.

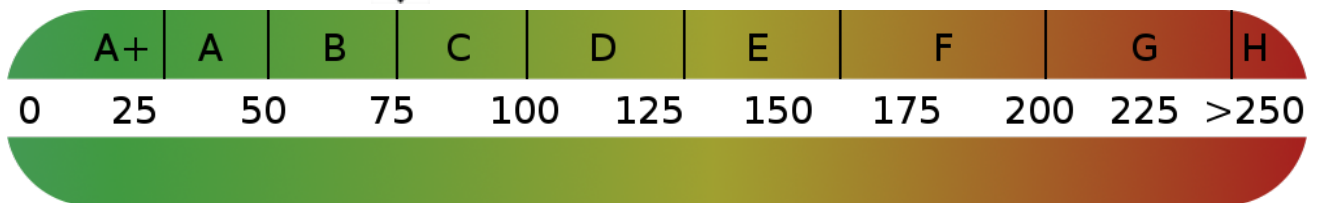
Courtage

3,57% inkl. 19% MwSt. vom Gesamtkaufpreis

Hinweis: Mit Abschluss des Kaufvertrages wird eine Käufer-Provision in Höhe von 3,57% inkl. 19% MwSt. des Kaufpreises an den Makler fällig.

Exposé - Energieausweis

Energieausweistyp	Bedarfsausweis
Erstellungsdatum	ab 1. Mai 2014
Endenergiebedarf	77,30 kWh/(m²a)



Exposé - Galerie



Alpen-Immo_MFH_Bayrischzell_1

Exposé - Galerie



Alpen-Immo_MFH_Bayrischzell_2



Alpen-Immo_MFH_Bayrischzell_11

Exposé - Galerie



Alpen-Immo_MFH_Bayrischzell_3



Alpen-Immo_MFH_Bayrischzell_5

Exposé - Galerie



Alpen-Immo_MFH_Bayrischzell_13



Alpen-Immo_MFH_Bayrischzell_12

Exposé - Galerie



Hela Cardinal von Widder, Immobilienmaklerin
Eva M. Skoffitsch, Geschäftsführerin



ALPEN IMMO
HEIMAT. VERBUNDEN

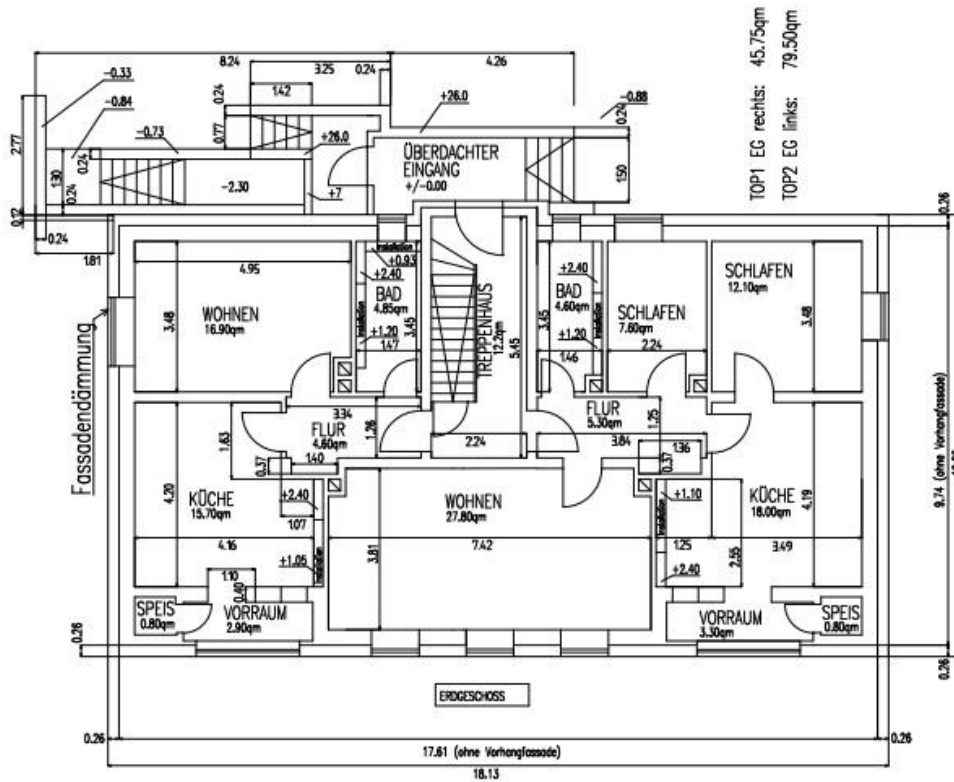


**IHRE ERSTE
ADRESSE
FÜR IMMOBILIEN
IN DER
ALPENREGION**

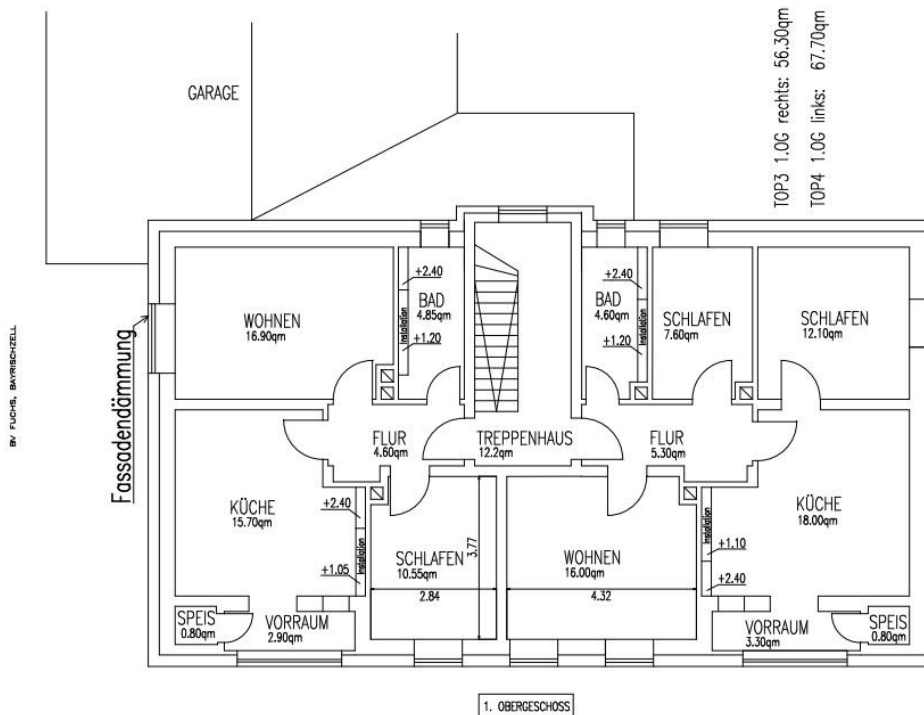
T 08026 922665
alpen-immo.net

Alpen-Immo_GmbH_Schliersee

Exposé - Grundrisse

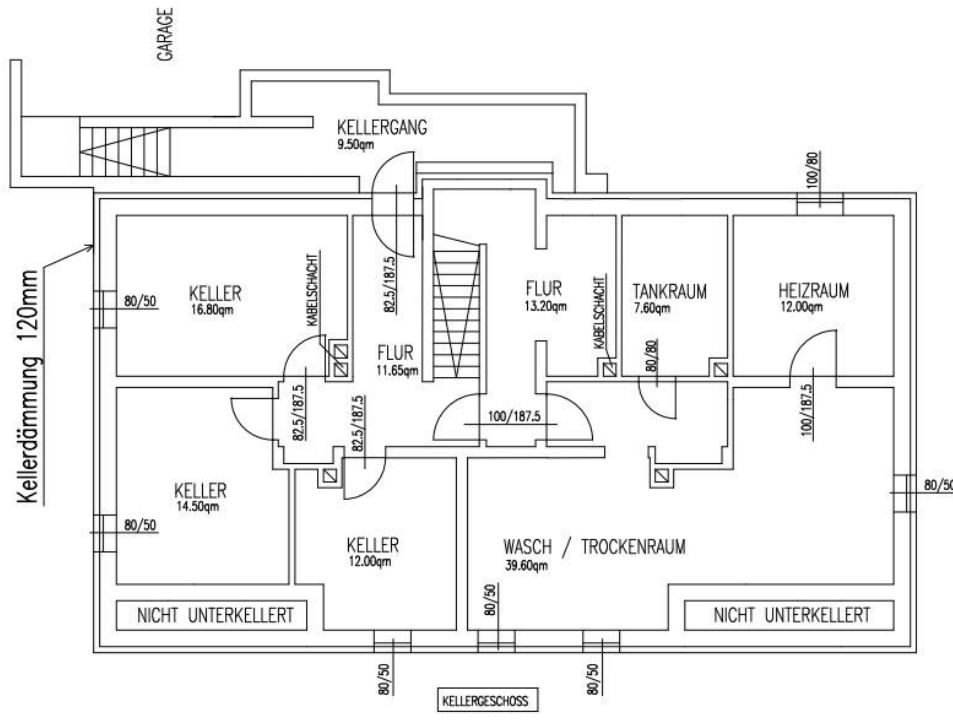


Grundriss_EG

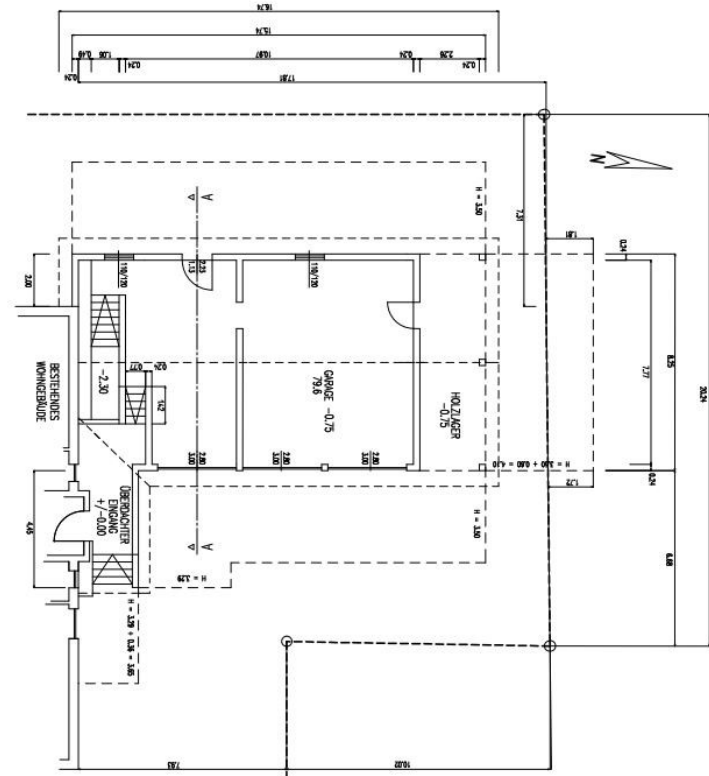


Grundriss_OG

Exposé - Grundrisse



Grundriss_KG



Grundriss_Garage

Exposé - Grundrisse



SCHNITT A-A

Schnitt_AA