

Wohnen in Schliersee

**Ihr Traumgrundstück in Schliersee -
sonnig, ruhig und dem See ganz nah!**



Objekt-Nr. 648

Wohnen

Verkauf: **885.000 €**

Ansprechpartner:
Hela Cardinal von Widder
Telefon: 08026 922665

83727 Schliersee
Bayern

Grundstücksfläche

473,76 m²

Übernahme

sofort



Exposé - Beschreibung

Objektbeschreibung

Zum Verkauf steht ein seltenes Baugrundstück für den Bau eines Einfamilienhauses in ruhiger und sonniger Lage, direkt in Schliersee-Ort und nur ein paar Gehminuten vom See entfernt. Das Objekt verfügt über eine Grundstücksfläche von ca. 473,76m². Damit bietet sich Ihnen die Gelegenheit, in einer der schönsten Regionen Deutschlands Ihr maßgeschneidertes Traumhaus zu realisieren. Durch einen gültigen Vorbescheid für den Bau eines Einfamilienhauses mit Garage und privater Zufahrt zum Haus ist Ihnen bereits der erste Schritt zu einem idyllischen Leben in den bayerischen Alpen gewährt. Das Grundstück ist voll erschlossen.

Die Planung sieht ein Erdgeschoss und Obergeschoss mit einer möglichen Gesamtwohnfläche von etwa 190m² zzgl. Nutzflächen bei einem genehmigten Baukörper von 7,00m x 15,5m vor. Auch ein Kellergeschoss kann selbstverständlich gebaut werden. Gerne stehen wir Ihnen auf Wunsch auch bei der Auswahl eines geeigneten, regionalen Architekten und Baupartners mit unserer Expertise zur Seite.

Ausstattung

Ein ausführliches EXPOSÉ erhalten Sie gerne bei Absendung des nebenstehenden Kontaktformulars über das Auswahlfeld "Anbieter kontaktieren".

Sonstiges

Alle Angaben zum Objekt stammen vom Verkäufer und wurden von uns nach bestem Wissen und Gewissen weitergegeben, ohne sie selbst verifiziert zu haben.

Dieses Objekt wird von der ALPEN-IMMO GmbH im Alleinauftrag verkauft.

Wir freuen uns auf Ihre Kontaktaufnahme – bitte ausschließlich online über den nebenstehenden ANFRAGE-BUTTON.

Bitte beachten Sie, dass Ihre Anfrage im ersten Schritt aufgrund von Datenschutzbestimmungen nur in dieser Form bearbeitet werden kann.

ALPEN-IMMO GmbH

Rathausstraße 2

83727 Schliersee

HEIMAT.VERBUNDEN - ZUHAUSE IN DER ALPENREGION

Lage

Die Marktgemeinde Schliersee mit seinen ca. 6.750 Einwohnern befindet sich im Landkreis Miesbach, nicht weit entfernt von der Kreisstadt Miesbach und direkt in der Tourismusregion Tegernsee-Schliersee. Es gibt einen Kindergarten in der Ortsmitte von Schliersee, einen weiteren im Ortsteil Neuhaus. Die Grund- und Mittelschule Schliersee liegt ebenfalls im Ortsteil Neuhaus. Das Gymnasium in Miesbach ist mit dem Zug und das Gymnasium Tegernsee mit dem Bus erreichbar. Es gibt je einen Bahnhof (BRB) in Schliersee und in Neuhaus mit Anschluss nach München und Bayrischzell. Zudem gibt es zahlreiche Ärzte und Apotheken im Ortskern von Schliersee und Neuhaus. Restaurants, Bäcker und Cafés sowie verschiedene Einkaufsmöglichkeiten befinden sich ebenfalls im Ort.

Der Landkreis Miesbach bietet ganzjährige Sport- und Freizeitmöglichkeiten direkt vor der Haustüre. So sind die Skigebiete Spitzingsee und Sudelfeld in unmittelbarer Nähe bestens per

Auto und Bus erreichbar. Malerische Bergwelten und faszinierende Seen zeichnen den Charme des Landkreises Miesbach aus. Im Sommer lädt der Schliersee mit eigenem Strandbad zum Baden und Verweilen ein.

Courtage

3,57% inkl. 19% MwSt. vom Gesamtkaufpreis

Hinweis: Mit Abschluss des Kaufvertrages wird eine Käufer-Provision in Höhe von 3,57% inkl. 19% MwSt. des Kaufpreises an den Makler fällig.

Exposé - Galerie



Alpen_Immo_Grundstück_Schliers



Alpen_Immo_Grundstück_Schliers

Exposé - Galerie



Hela Cardinal von Widder, Immobilienmaklerin
Eva M. Skoffitsch, Geschäftsführerin



ALPEN IMMO
HEIMAT. VERBUNDEN

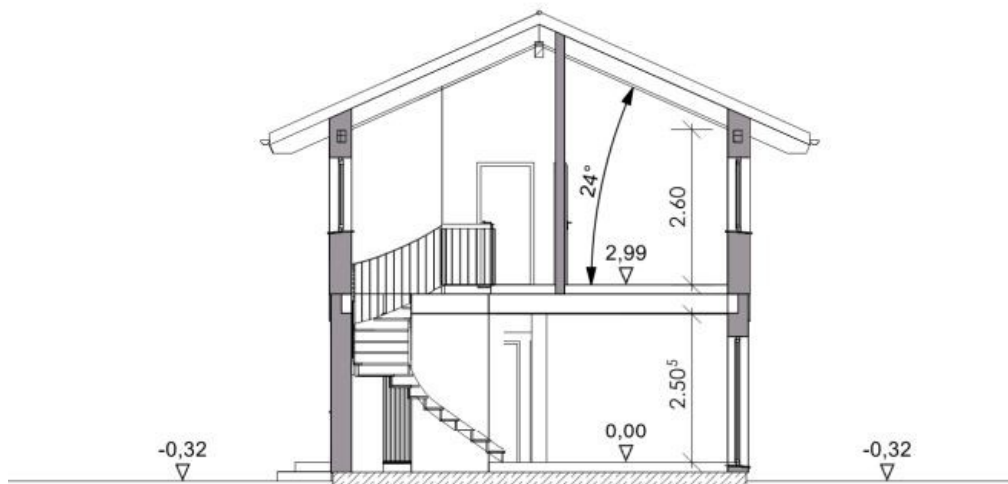


**IHRE ERSTE
ADRESSE
FÜR IMMOBILIEN
IN DER
ALPENREGION**

T 08026 922665
alpen-immo.net

Alpen-Immo_GmbH_Schliersee

Exposé - Grundrisse



Wohnbeispiel_H1 Schnitt