

Etagenwohnung in Preetz

**Toll geschnittene Wohnung mit Garage
auf dem Mühlenberg**



Objekt-Nr. 9028 - MK

Etagenwohnung

Verkauf: **192.000 €**

Ansprechpartner:
Marion Kulawik
Telefon: 04522 808018

24211 Preetz
Schleswig-Holstein

Baujahr	1995	Badezimmer	1
Zimmer	2,00	Etage	3. OG
Wohnfläche	62,16 m ²	Garagen	1
Übernahme	nach Absprache	Stellplätze	1
Schlafzimmer	1		



Exposé - Beschreibung

Objektbeschreibung

EXPOSÉ ZUM SOFORT-DOWNLOAD:

Die vollständige Objektbeschreibung, weitere Bilder und - sofern vorhanden - einen virtuellen 3D-360-Grad-Immobilienrundgang zu dieser Immobilie finden Sie auf unserer Internetseite unter: www.langner-burmeister.de/objekt/ID-9028 - MK

OBJEKTBESCHREIBUNG:

Die angebotene Eigentumswohnung befindet sich im 3. Stock einer äußerst gepflegten Wohnanlage mit nur 9 Einheiten nahe des Kirchsees. Die junge, ca. 1995 erbaute Wohnung verfügt über einen modernen, außergewöhnlich gut geschnittenen Grundriss. Auf zwei Zimmern stehen Ihnen ca. 62 m² Wohnfläche zur Verfügung. Sie ist daher das ideale Zuhause für Singles und Paare, eignet sich natürlich auch hervorragend als Kapitalanlage.

Die Lage auf einer kleinen Anhöhe oberhalb des Sees kombiniert die Nähe zur (...)

EINMALIGE REGISTRIERUNG - VIELE VORTEILE

Laden Sie sich jetzt das komplette Exposé selbst herunter:

- + Genaue Lage inkl. Adresse
- + Alle Fotos
- + Ausführliche Texte
- + Objektunterlagen
- + Zugang zum Immobilienrundgang / Video

JETZT REGISTRIEREN UNTER: www.langner-burmeister.de/objekt/ID-9028 - MK

Ausstattung

EXPOSÉ ZUM SOFORT-DOWNLOAD:

Jetzt das vollständige Exposé inkl. Adresse, weiteren Fotos und Unterlagen mit nur einer Anmeldung auf unserer Homepage ganz einfach selbst herunterladen: www.langner-burmeister.de/objekt/ID-9028 - MK

- Großes, helles Wohnzimmer mit Essecke (ca. 23 m²)
- Geräumiges Schlafzimmer (ca. 14 m²)
- Wannenbad mit Fenster
- Großzügiger Flur mit Abstellkammer
- Zeitlose Einbauküche
- Schöner Balkon mit Blick über Preetz
- Eigener Kellerraum
- Gemeinschaftlicher Waschmaschinenraum

- Gemeinschaftlich (...)

EINMALIGE REGISTRIERUNG - VIELE VORTEILE:

Die vollständige Ausstattungsbeschreibung, weitere Bilder und - sofern vorhanden - einen virtuellen 3D-360-Grad-Immobilienrundgang zu dieser Immobilie finden Sie auf unserer Internetseite.

JETZT REGISTRIEREN UNTER: www.langner-burmeister.de/objekt/ID-9028 - MK

Fußboden:

Sonstiges (s. Text)

Weitere Ausstattung:

Balkon, Keller, Einbauküche

Sonstiges

EXPOSÉ ZUM SOFORT-DOWNLOAD:

Als regionaler Qualitätsmakler mit Standorten in Kiel und Plön bieten wir Ihnen auf unserer Homepage die vollständigen Exposés durch einmalige Registrierung zum Sofort-Download an.

Einfach auf unserer Internetseite www.langner-burmeister.de unter "Mein Konto" anmelden und das Exposé inkl. Adresse direkt selber herunterladen.

IHRE VORTEILE:

- + Vollständiges Exposé inkl. Adresse zum Sofort-Download
 - + Viele weitere Fotos
 - + Zugriff auf Objektunterlagen inkl. der Grundrisse
 - + Zugang zum virtuellen 3D-360°-Immobilienrundgang
 - + Mit nur einer Anmeldung haben Sie zusätzlich Zugang zu allen weiteren Immobilien-Angeboten
- +++ SERVICE FÜR EIGENTÜMER / VERKÄUFER +++

KOSTENLOSE IMMOBILIENBEWERTUNG

www.einfach-sicher-verkaufen.de

KOSTENLOSES BERATUNGSGESPRÄCH

www.langner-burmeister.de/bewertung/immobilienbewertung-immobiliengutachten

WAS UNTERSCHIEDET UNS VON ANDEREN MAKLERN

www.langner-burmeister.de

ALLE IMMOBILIENANGEBOTE

www.langner-burmeister.de/kaufen

+++ HINWEISE FÜR KÄUFER +++

Bitte haben Sie dafür Verständnis, dass wir nur Anfragen mit VOLLSTÄNDIGEN ANGABEN zu

- Ihrem NAMEN

- Ihrer ANSCHRIFT
- Ihrer TELEFONNUMMER
- Ihrer E-MAIL-ADRESSE (sofern vorhanden)

beantworten können.

Gerne informieren wir Sie über weitere Details der Immobilie und halten Bau- und Grundrisszeichnungen sowie weitere Dokumente wie z.B. den Energieausweis für Sie bereit. Den Eigentümern ist es sehr wichtig dass Besichtigungstermine ausschließlich über unser Unternehmen abgestimmt werden. Bitte nehmen Sie Rücksicht auf diesen Wunsch und respektieren Sie die Privatsphäre der Eigentümer.

Sofern in dem Exposé Angaben zum Energieausweis fehlen sollten, so wird dieser aktuell von einem Energieberater erstellt. Sobald uns die energetischen Kennwerte vorliegen werden diese ergänzt. Spätestens bei der Besichtigung wird Ihnen der Energieausweis vorgelegt.

PROSPEKTHAFTUNG:

Unser Angebot ist freibleibend und nur für den Empfänger bestimmt, der bei unerlaubter Weitergabe für unsere Provision haftet. Ein Maklervertrag kommt zustande, wenn Sie von diesem Angebot Gebrauch machen, z. B. wenn Sie sich mit uns oder dem Eigentümer direkt in Verbindung setzen. Die angegebene Provision zahlen Sie nur, wenn ein notarieller Kaufvertrag bzw. ein Mietvertrag über das angebotene Objekt zustande kommt. Die Provision ist auch dann fällig, wenn wir nicht beim Vertragsabschluss mitwirken.

Bezüglich der Objektangaben ist die Langner & Burmeister GbR auf die Auskünfte des Eigentümers angewiesen. Daher kann für die Richtigkeit und Vollständigkeit dieser Angaben, trotz sorgfältiger Prüfung, keine Haftung übernommen werden. Darüber hinaus kann auch für die Qualität der Immobilie keine Gewähr übernommen werden. Zwischenverkauf bleibt vorbehalten.

Lage

Die Wohnung befindet sich auf dem Mühlenberg, einer kleinen Anhöhe oberhalb des Kirchsees, gelegen und bietet einen traumhaften Ausblick auf die Schusterstadt Preetz.

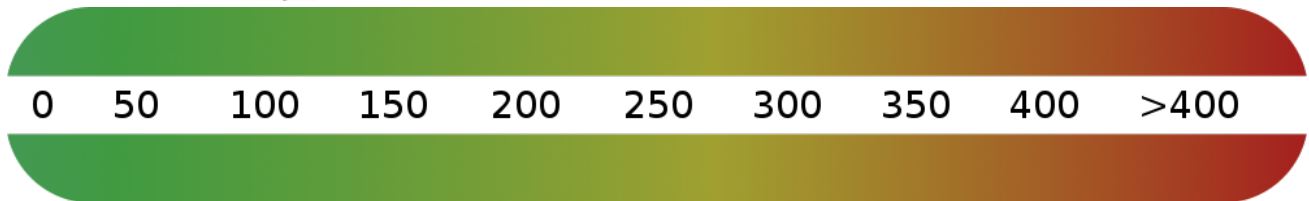
Preetz ist eine Kleinstadt südöstlich von Kiel im Kreis Plön in Schleswig-Holstein und mit rund 16.000 Einwohnern die größte Stadt im Kreis. Mehrere Seen z.B. der Lanker- und der Postsee mit ihren Naturschutzgebieten machen Preetz auch landschaftlich besonders reizvoll und attraktiv für Jung und Alt. Sowohl Kiel als auch Plön sind nur rund 15 Minuten mit dem Auto entfernt. Ärzte, Supermärkte sowie Kindergärten und Schulen befinden sich allesamt direkt in Preetz. Mit seinem Bahnhof sowie der guten Busanbindung bleibt man bei dieser ruhigen Lage trotzdem mobil.

Courtage

3,57 % inklusive gesetzlicher Mehrwertsteuer

Exposé - Energieausweis

Energieausweistyp	Verbrauchsausweis
Erstellungsdatum	bis 30. April 2014
Energieverbrauchskennwert	110,00 kWh/(m ² a)
Warmwasser enthalten	Ja



Exposé - Galerie

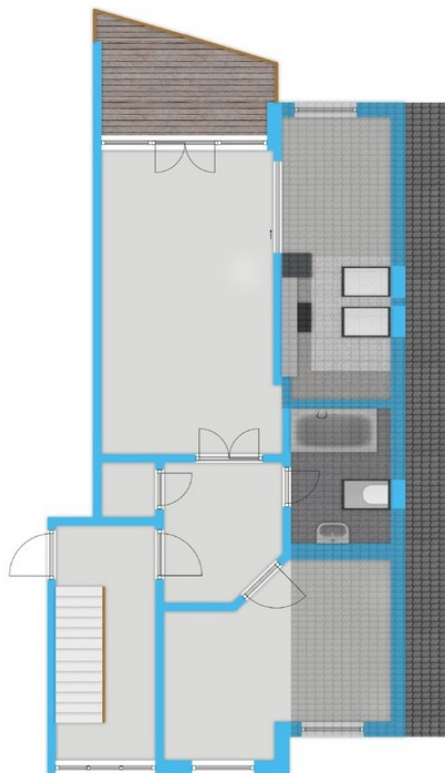


Gepflegtes Badezimmer

Exposé - Galerie



Küche...



Grundriss