

Mehrfamilienhaus in Plön

Kleines, gepflegtes MFH mit vielen Nutzungsmöglichkeiten



Objekt-Nr. 9050 - MK

Mehrfamilienhaus

Verkauf: **575.000 €**

Ansprechpartner:
Marion Kulawik
Telefon: 04522 8080818

24306 Plön
Schleswig-Holstein

Baujahr	1961	Übernahme	nach Absprache
Grundstücksfläche	1.138,00 m ²	Badezimmer	3
Zimmer	8,00	Stellplätze	3
Wohnfläche	202,00 m ²	Heizung	Zentralheizung
Energieträger	Öl		

Exposé - Beschreibung

Objektbeschreibung

EXPOSÉ ZUM SOFORT-DOWNLOAD:

Die vollständige Objektbeschreibung, weitere Bilder und - sofern vorhanden - einen virtuellen 3D-360-Grad-Immobilienrundgang zu dieser Immobilie finden Sie auf unserer Internetseite unter: www.langner-burmeister.de/objekt/ID-9050 - MK

OBJEKTBECHREIBUNG:

In zentraler Lage von Plön und unweit des Schöhsees wurde ca. 1960 auf einem gut 1.100 m² großen Grundstück dieses kleine Mehrfamilienhaus mit drei Wohneinheiten errichtet.

Die drei Wohnungen verfügen über Größen von ca. 50, 74 und 79 m² Wohnfläche.

Aktuell ist die obere Wohnung vermietet, die mittlere und die untere werden in den nächsten Wochen bezugsfrei.

Die (kalkulatorische) JNKM beträgt € 28.730,- .

Die Immobilie eignet sich als reine Kapitalanlage, als auch zur Selbstnutzung oder ggf. für (...)

EINMALIGE REGISTRIERUNG - VIELE VORTEILE

Laden Sie sich jetzt das komplette Exposé selbst herunter:

- + Genaue Lage inkl. Adresse
- + Alle Fotos
- + Ausführliche Texte
- + Objektunterlagen
- + Zugang zum Immobilienrundgang / Video

JETZT REGISTRIEREN UNTER: www.langner-burmeister.de/objekt/ID-9050 - MK

Ausstattung

EXPOSÉ ZUM SOFORT-DOWNLOAD:

Jetzt das vollständige Exposé inkl. Adresse, weiteren Fotos und Unterlagen mit nur einer Anmeldung auf unserer Homepage ganz einfach selbst herunterladen: www.langner-burmeister.de/objekt/ID-9050 - MK

ALLGEMEINE AUSSTATTUNGSMERKMALE:

- + Großes Grundstück von 1.138 m² mit evtl. Baugrundstück
- + Mehrfamilienhaus mit drei gut geschnittenen Wohneinheiten
- + Massive Bauweise mit überarbeiteter Putzfassade
- + Vielfältige Nutzungsmöglichkeiten
- + Dreifach verglaste Kunststofffenster

+ Öl-Zentralheizung (Gas (...))

EINMALIGE REGISTRIERUNG - VIELE VORTEILE:

Die vollständige Ausstattungsbeschreibung, weitere Bilder und - sofern vorhanden - einen virtuellen 3D-360-Grad-Immobilienrundgang zu dieser Immobilie finden Sie auf unserer Internetseite.

JETZT REGISTRIEREN UNTER: www.langner-burmeister.de/objekt/ID-9050 - MK

Fußboden:

Sonstiges (s. Text)

Weitere Ausstattung:

Balkon, Terrasse, Einbauküche, Gäste-WC

Sonstiges

EXPOSÉ ZUM SOFORT-DOWNLOAD:

Als regionaler Qualitätsmakler mit Standorten in Kiel und Plön bieten wir Ihnen auf unserer Homepage die vollständigen Exposés durch einmalige Registrierung zum Sofort-Download an.

Einfach auf unserer Internetseite www.langner-burmeister.de unter "Mein Konto" anmelden und das Exposé inkl. Adresse direkt selber herunterladen.

IHRE VORTEILE:

- + Vollständiges Exposé inkl. Adresse zum Sofort-Download
 - + Viele weitere Fotos
 - + Zugriff auf Objektunterlagen inkl. der Grundrisse
 - + Zugang zum virtuellen 3D-360°-Immobilienrundgang
 - + Mit nur einer Anmeldung haben Sie zusätzlich Zugang zu allen weiteren Immobilien-Angeboten
- +++ SERVICE FÜR EIGENTÜMER / VERKÄUFER +++

KOSTENLOSE IMMOBILIENBEWERTUNG

www.einfach-sicher-verkaufen.de

KOSTENLOSES BERATUNGSGESPRÄCH

www.langner-burmeister.de/bewertung/immobilienbewertung-immobiliengutachten

WAS UNTERSCHIEDET UNS VON ANDEREN MAKLERN

www.langner-burmeister.de

ALLE IMMOBILIENANGEBOTE

www.langner-burmeister.de/kaufen

+++ HINWEISE FÜR KÄUFER +++

Bitte haben Sie dafür Verständnis, dass wir nur Anfragen mit VOLLSTÄNDIGEN ANGABEN zu
- Ihrem NAMEN

- Ihrer ANSCHRIFT
- Ihrer TELEFONNUMMER
- Ihrer E-MAIL-ADRESSE (sofern vorhanden)

beantworten können.

Gerne informieren wir Sie über weitere Details der Immobilie und halten Bau- und Grundrisszeichnungen sowie weitere Dokumente wie z.B. den Energieausweis für Sie bereit. Den Eigentümern ist es sehr wichtig dass Besichtigungstermine ausschließlich über unser Unternehmen abgestimmt werden. Bitte nehmen Sie Rücksicht auf diesen Wunsch und respektieren Sie die Privatsphäre der Eigentümer.

Sofern in dem Exposé Angaben zum Energieausweis fehlen sollten, so wird dieser aktuell von einem Energieberater erstellt. Sobald uns die energetischen Kennwerte vorliegen werden diese ergänzt. Spätestens bei der Besichtigung wird Ihnen der Energieausweis vorgelegt.

PROSPEKTHAFTUNG:

Unser Angebot ist freibleibend und nur für den Empfänger bestimmt, der bei unerlaubter Weitergabe für unsere Provision haftet. Ein Maklervertrag kommt zustande, wenn Sie von diesem Angebot Gebrauch machen, z. B. wenn Sie sich mit uns oder dem Eigentümer direkt in Verbindung setzen. Die angegebene Provision zahlen Sie nur, wenn ein notarieller Kaufvertrag bzw. ein Mietvertrag über das angebotene Objekt zustande kommt. Die Provision ist auch dann fällig, wenn wir nicht beim Vertragsabschluss mitwirken.

Bezüglich der Objektangaben ist die Langner & Burmeister GbR auf die Auskünfte des Eigentümers angewiesen. Daher kann für die Richtigkeit und Vollständigkeit dieser Angaben, trotz sorgfältiger Prüfung, keine Haftung übernommen werden. Darüber hinaus kann auch für die Qualität der Immobilie keine Gewähr übernommen werden. Zwischenverkauf bleibt vorbehalten.

Lage

Umgeben von über einem dutzend Seen und geschmückt mit einem weitläufigen Schlossgebiet aus dem 17. Jahrhundert und einer idyllischen Altstadt hat man in Plön immer das Gefühl dort zu leben, wo andere Urlaub machen.

In der Stadt finden Sie Supermärkte, Ärzte, Apotheken und weitere Dinge des täglichen Bedarfs, sowie Kindergärten und Schulen aller Bildungswege.

Aufgrund der Lage in der traumhaften Holsteinischen Schweiz ist die Kreisstadt Plön ein beliebtes Ausflugs- und Naherholungsziel für Anwohner und Touristen. Neben Wassersportaktivitäten aller Arten stehen Ihnen für Ihre sportliche Fitness ein neu gestaltetes Hallenbad zur Verfügung. Für Golfbegeisterte ist die 18-Loch Golfanlage "Gut Waldeshagen" in ca. 7 km Entfernung über die B 76 zu erreichen.

Plön besitzt ein Gymnasium mit 300-jähriger Geschichte, ist Standort der Marineunteroffizierschule und Sitz des Max-Planck-Instituts für Evolutionsbiologie.

Dank der guten Bus- und Bahnanbindung und der Bundesstraße 76 sind die umliegenden größeren Städte wie Kiel und Lübeck gut und schnell zu erreichen.

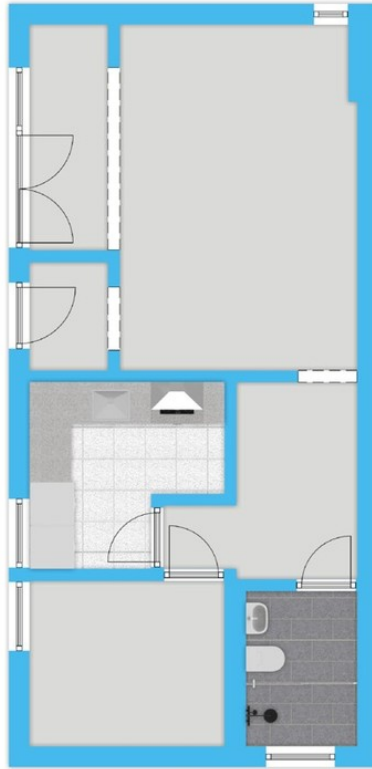
Courtage

3,57 % inklusive gesetzlicher Mehrwertsteuer

Exposé - Energieausweis

Energieausweistyp	Bedarfsausweis
Erstellungsdatum	ab 1. Mai 2014
Endenergiebedarf	194,60 kWh/(m ² a)
Energieeffizienzklasse	F

Exposé - Grundrisse



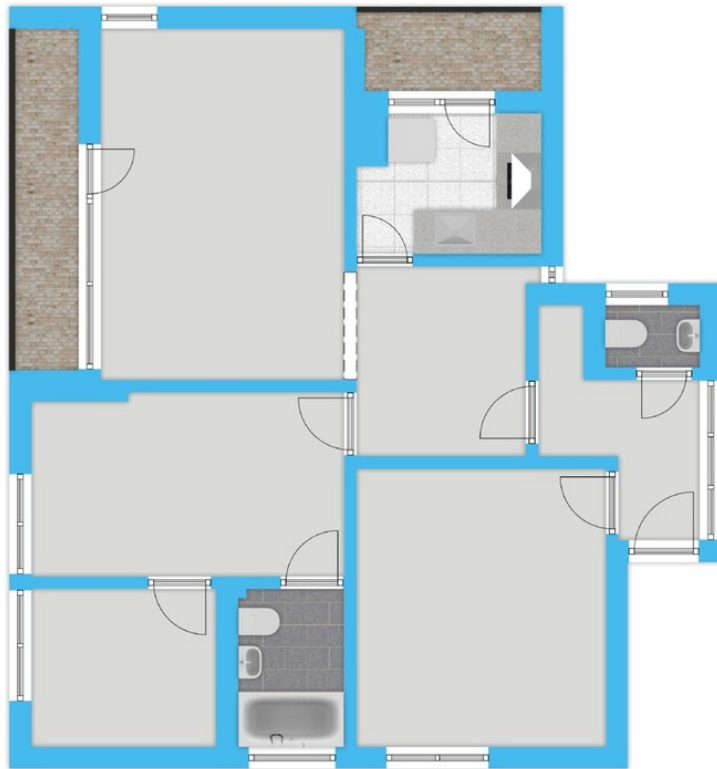
Wohnungsgrundriss im Untergesc



Erdgeschoss



Exposé - Grundrisse



Obergeschoss

