

Einfamilienhaus in Süsel

Einfamilienhaus mit großzügigem Grundstück in Ostseennähe



Objekt-Nr. 9103 - OL

Einfamilienhaus

Verkauf: **219.000 €**

Ansprechpartner:
Oliver Langner
Telefon: 04522 8080815

23701 Süsel
Schleswig-Holstein

| | | | |
|-------------------|-------------------------|--------------|----------------|
| Baujahr | 1959 | Übernahme | sofort |
| Grundstücksfläche | 1.141,00 m ² | Schlafzimmer | 2 |
| Zimmer | 3,00 | Badezimmer | 2 |
| Wohnfläche | 75,00 m ² | Garagen | 2 |
| Nutzfläche | 12,00 m ² | Stellplätze | 2 |
| Energieträger | Gas | Heizung | Zentralheizung |



Exposé - Beschreibung

Objektbeschreibung

EXPOSÉ ZUM SOFORT-DOWNLOAD:

Die vollständige Objektbeschreibung, weitere Bilder und - sofern vorhanden - einen virtuellen 3D-360-Grad-Immobilienrundgang zu dieser Immobilie finden Sie auf unserer Internetseite unter: www.langner-burmeister.de/objekt/ID-9103 - OL

OBJEKTBESCHREIBUNG:

Herzlich willkommen in Ihrem neuen Zuhause! Hier, inmitten der zauberhaften Gemeinde Süsel, erwartet Sie ein Einfamilienhaus, das sich ganz besonders für Paare und kleine Familien eignet. Mit einer Wohnfläche von ca. 75 m² und insgesamt 3 Zimmern bietet es ausreichend Raum, um gemeinsame Träume zu leben und gemütliche Stunden zu genießen.

Dieses charmante Haus wurde im Jahr 1959 erbaut und verfügt über einen Teilkeller. Das wahre Highlight dieses Anwesens ist das großzügige Grundstück mit einer (...)

EINMALIGE REGISTRIERUNG - VIELE VORTEILE

Laden Sie sich jetzt das komplette Exposé selbst herunter:

- + Genaue Lage inkl. Adresse
- + Alle Fotos
- + Ausführliche Texte
- + Objektunterlagen
- + Zugang zum Immobilienrundgang / Video

JETZT REGISTRIEREN UNTER: www.langner-burmeister.de/objekt/ID-9103 - OL

Ausstattung

EXPOSÉ ZUM SOFORT-DOWNLOAD:

Jetzt das vollständige Exposé inkl. Adresse, weiteren Fotos und Unterlagen mit nur einer Anmeldung auf unserer Homepage ganz einfach selbst herunterladen: www.langner-burmeister.de/objekt/ID-9103 - OL

ALLGEMEINE AUSSTATTUNGSMERKMALE:

- + Einfamilienhaus mit ausgebautem Dachgeschoss
- + Teilkeller
- + 1.141 m² weitläufiges Grundstück mit zwei Gartenhäuschen
- + Zwei Garagen mit einem anschließenden wohnlich gestalteten Anbau
- + Vorgarten
- + Kamin
- + Gas-Zentralheizung

- + Holzfensterrahmen
- + Renovierungs- u (...)

EINMALIGE REGISTRIERUNG - VIELE VORTEILE:

Die vollständige Ausstattungsbeschreibung, weitere Bilder und - sofern vorhanden - einen virtuellen 3D-360-Grad-Immobilienrundgang zu dieser Immobilie finden Sie auf unserer Internetseite.

JETZT REGISTRIEREN UNTER: www.langner-burmeister.de/objekt/ID-9103 - OL

Fußboden:

Sonstiges (s. Text)

Weitere Ausstattung:

Garten, Keller, Einbauküche, Kamin

Sonstiges

EXPOSÉ ZUM SOFORT-DOWNLOAD:

Als regionaler Qualitätsmakler mit Standorten in Kiel und Plön bieten wir Ihnen auf unserer Homepage die vollständigen Exposés durch einmalige Registrierung zum Sofort-Download an.

Einfach auf unserer Internetseite www.langner-burmeister.de unter "Mein Konto" anmelden und das Exposé inkl. Adresse direkt selber herunterladen.

IHRE VORTEILE:

- + Vollständiges Exposé inkl. Adresse zum Sofort-Download
- + Viele weitere Fotos
- + Zugriff auf Objektunterlagen inkl. der Grundrisse
- + Zugang zum virtuellen 3D-360°-Immobilienrundgang
- + Mit nur einer Anmeldung haben Sie zusätzlich Zugang zu allen weiteren Immobilien-Angeboten

+++ SERVICE FÜR EIGENTÜMER / VERKÄUFER +++

KOSTENLOSE IMMOBILIENBEWERTUNG

www.einfach-sicher-verkaufen.de

KOSTENLOSES BERATUNGSGESPRÄCH

www.langner-burmeister.de/bewertung/immobilienbewertung-immobiliengutachten

WAS UNTERSCHIEDET UNS VON ANDEREN MAKLERN

www.langner-burmeister.de

ALLE IMMOBILIENANGEBOTE

www.langner-burmeister.de/kaufen

+++ HINWEISE FÜR KÄUFER +++

Bitte haben Sie dafür Verständnis, dass wir nur Anfragen mit VOLLSTÄNDIGEN ANGABEN zu

- Ihrem NAMEN
- Ihrer ANSCHRIFT
- Ihrer TELEFONNUMMER
- Ihrer E-MAIL-ADRESSE (sofern vorhanden)

beantworten können.

Gerne informieren wir Sie über weitere Details der Immobilie und halten Bau- und Grundrisszeichnungen sowie weitere Dokumente wie z.B. den Energieausweis für Sie bereit. Den Eigentümern ist es sehr wichtig dass Besichtigungstermine ausschließlich über unser Unternehmen abgestimmt werden. Bitte nehmen Sie Rücksicht auf diesen Wunsch und respektieren Sie die Privatsphäre der Eigentümer.

Sofern in dem Exposé Angaben zum Energieausweis fehlen sollten, so wird dieser aktuell von einem Energieberater erstellt. Sobald uns die energetischen Kennwerte vorliegen werden diese ergänzt. Spätestens bei der Besichtigung wird Ihnen der Energieausweis vorgelegt.

PROSPEKTHAFTUNG:

Unser Angebot ist freibleibend und nur für den Empfänger bestimmt, der bei unerlaubter Weitergabe für unsere Provision haftet. Ein Maklervertrag kommt zustande, wenn Sie von diesem Angebot Gebrauch machen, z. B. wenn Sie sich mit uns oder dem Eigentümer direkt in Verbindung setzen. Die angegebene Provision zahlen Sie nur, wenn ein notarieller Kaufvertrag bzw. ein Mietvertrag über das angebotene Objekt zustande kommt. Die Provision ist auch dann fällig, wenn wir nicht beim Vertragsabschluss mitwirken.

Bezüglich der Objektangaben ist die Langner & Burmeister GbR auf die Auskünfte des Eigentümers angewiesen. Daher kann für die Richtigkeit und Vollständigkeit dieser Angaben, trotz sorgfältiger Prüfung, keine Haftung übernommen werden. Darüber hinaus kann auch für die Qualität der Immobilie keine Gewähr übernommen werden. Zwischenverkauf bleibt vorbehalten.

Lage

Herzlich willkommen in Süsel, einer malerischen Gemeinde im Kreis Ostholstein in Schleswig-Holstein, im Norden Deutschlands. Süsel liegt zwischen den charmanten Städten Eutin und Neustadt in Holstein und bietet somit eine ideale Lage, um die Schönheit der Holsteinischen Schweiz und die Erholungsmöglichkeiten an der Ostseeküste gleichermaßen zu genießen.

Die Immobilie erfreut sich einer erstklassigen Lage, nur einen Katzensprung von zahlreichen Vorzügen entfernt. Ein Highlight in Süsel ist mit Sicherheit der nahegelegene Freizeitpark "Süsel Seeparx", der "Erholung und Freizeit im Norden Deutschlands" verspricht.

Für diejenigen, die das erfrischende Wasser lieben, ist die Badestelle "Am Süseler See" nur 800 Meter von der Immobilie entfernt. Alternativ erreichen Sie den bezaubernden Strand von Haffkrug in lediglich 10 Autominuten. Dank der exzellenten Verkehrsanbindung an die B 76 und die unmittelbare Nähe zur A1 gelangen Sie in kürzester Zeit an Ihr gewünschtes Ziel.

So ist auch für Pendler diese Immobilie in Süsel ein wahrer Glücksgriff. Die Nähe zu den umliegenden Städten macht sie zu einer idealen Wahl für Berufspendler und alle, die die ländliche Idylle mit der Zugänglichkeit zu urbanen Zentren verbinden möchten.

Mit einer Fahrzeit von weniger als einer Stunde erreichen Sie die Stadt Lübeck, die mit ihrem reichen kulturellen Erbe und den zahlreichen beruflichen Möglichkeiten lockt. Ebenso schnell erreichen Sie Bad Segeberg, eine aufstrebende Stadt, die sich stetig weiterentwickelt.

Kiel, die Landeshauptstadt von Schleswig-Holstein, ist in knapp einer Stunde zu erreichen und bietet eine breite Palette an beruflichen und kulturellen Chancen.

Zusätzlich zu diesen Annehmlichkeiten verfügt Süsel über eine Bäckerei und eine Grundschule, um den Bedürfnissen der Bewohner gerecht zu werden.

In Süsel finden Sie also nicht nur ein charmantes Zuhause, sondern können auch die perfekte Balance zwischen städtischer Erreichbarkeit und ländlicher Entspannung genießen.

Infrastruktur:

Grundschule, Öffentliche Verkehrsmittel

Courtage

3,57 % inklusive gesetzlicher Mehrwertsteuer

Exposé - Energieausweis

| | |
|------------------------|-------------------------------|
| Energieausweistyp | Bedarfsausweis |
| Erstellungsdatum | ab 1. Mai 2014 |
| Endenergiebedarf | 249,30 kWh/(m ² a) |
| Energieeffizienzklasse | G |

Exposé - Galerie



Hauseingang

Exposé - Galerie



Eingangsbereich



Wohn- und Esszimmer

Exposé - Galerie



Küche



Großes Schlafzimmer

Exposé - Galerie



Kinderzimmer



Wannenbad

Exposé - Galerie



Hinterhof mit Doppelgarage



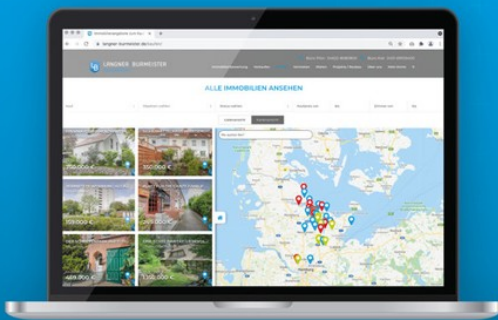
Rückansicht des Hauses

Exposé - Galerie



Blick zum Haus

Mehr Infos zu der Immobilie?



- ✓ Exposé zum Sofort-Download
- ✓ Weitere Fotos
- ✓ Virtueller 3D-360°-Immobilienrundgang
- ✓ Vollständige Objektbeschreibung
- ✓ Grundrisse
- ✓ Objektunterlagen

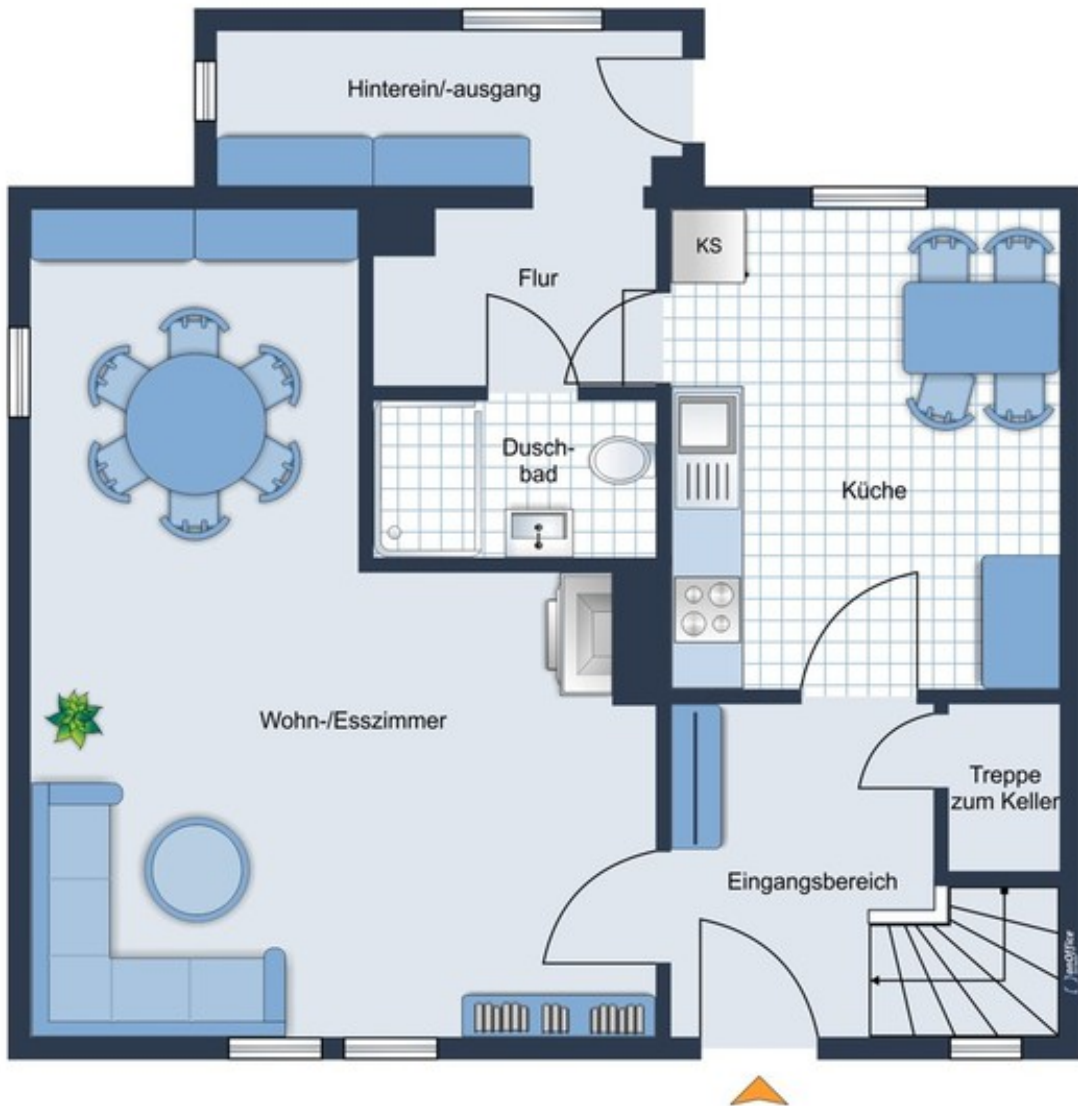
Jetzt registrieren unter
www.langner-burmeister.de

 **LANGNER | BURMEISTER**
Immobilien



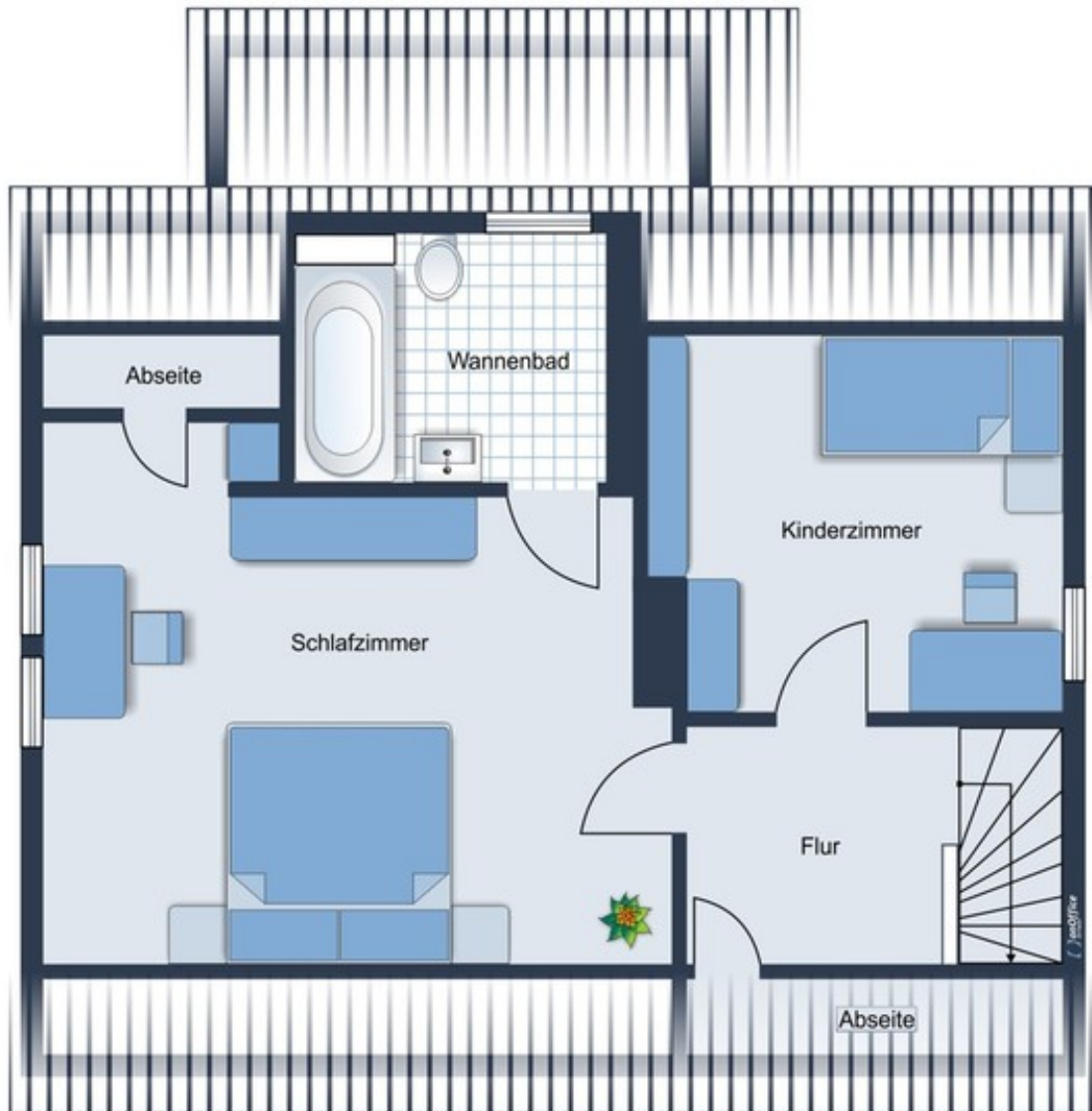
Eine Registrierung - viele Vor

Exposé - Grundrisse



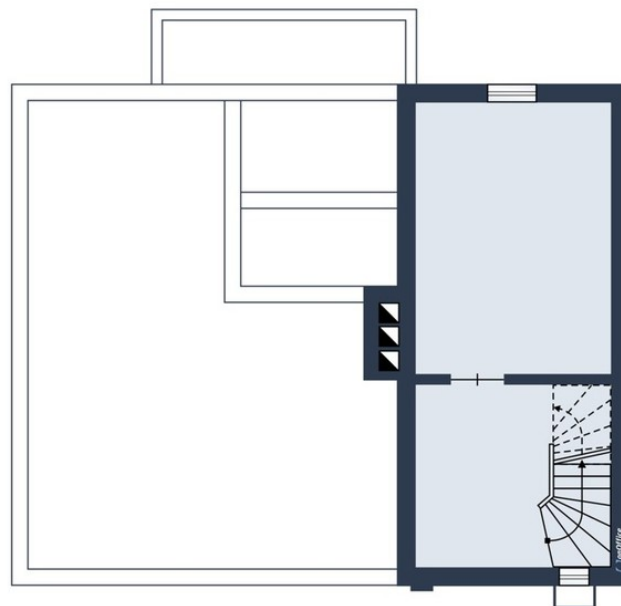
Erdgeschoss

Exposé - Grundrisse



Dachgeschoss

Exposé - Grundrisse



Kellergeschoss