

Einfamilienhaus in Süsel

Einfamilienhaus in Strandnähe: Ihr behagliches Zuhause in idyllischer Lage



Objekt-Nr. 9122 - CL

Einfamilienhaus

Verkauf: **535.000 €**

Ansprechpartner:
Cornelia Lechner
Telefon: 04522 8080816

23701 Süsel
Schleswig-Holstein

Baujahr	1967	Schlafzimmer	4
Grundstücksfläche	1.089,00 m ²	Badezimmer	1
Zimmer	5,00	Garagen	1
Wohnfläche	130,00 m ²	Stellplätze	2
Energieträger	Öl	Heizung	Zentralheizung
Übernahme	sofort		



Exposé - Beschreibung

Objektbeschreibung

EXPOSÉ ZUM SOFORT-DOWNLOAD:

Die vollständige Objektbeschreibung, weitere Bilder und - sofern vorhanden - einen virtuellen 3D-360-Grad-Immobilienrundgang zu dieser Immobilie finden Sie auf unserer Internetseite unter: www.langner-burmeister.de/objekt/ID-9122 - CL

OBJEKTBESCHREIBUNG:

Dieses charmante Einfamilienhaus, knapp 10 km von beliebten Ostseestränden entfernt, wurde umfassend modernisiert: Eine hochwertige Wärmedämmung, moderne dreifach verglaste Fenster sowie ein zusätzlich gedämmtes Dach und Fassade sorgen für maximale Energieeffizienz. Farblich angepasste Fliegengitter an den Fenstern bieten zusätzlichen Komfort. Das Haus aus dem Jahr um 1967 erstreckt sich auf ca. 130 m² Wohnfläche und steht auf einem 1089 m² großen Grundstück. Mit vier Schlafzimmern ist es perfek (...)

EINMALIGE REGISTRIERUNG - VIELE VORTEILE

Laden Sie sich jetzt das komplette Exposé selbst herunter:

- + Genaue Lage inkl. Adresse
- + Alle Fotos
- + Ausführliche Texte
- + Objektunterlagen
- + Zugang zum Immobilienrundgang / Video

JETZT REGISTRIEREN UNTER: www.langner-burmeister.de/objekt/ID-9122 - CL

Ausstattung

EXPOSÉ ZUM SOFORT-DOWNLOAD:

Jetzt das vollständige Exposé inkl. Adresse, weiteren Fotos und Unterlagen mit nur einer Anmeldung auf unserer Homepage ganz einfach selbst herunterladen: www.langner-burmeister.de/objekt/ID-9122 - CL

ALLGEMEINE AUSSTATTUNGSMERKMALE:

- + Einfamilienhaus in Massivbauweise - ca. 130 m² Wohnfläche
- + Keller
- + 1.089 m² großes Grundstück
- + Hochwertige Einbauküche (2018)
- + Öl-Zentralheizung
- + 3-fach-verglaste Fenster innen weiß außen anthrazit mit Fliegengitter in demselben Farbton
- + 2 Terrassen (Süd- u (...))

EINMALIGE REGISTRIERUNG - VIELE VORTEILE:

Die vollständige Ausstattungsbeschreibung, weitere Bilder und - sofern vorhanden - einen virtuellen 3D-360-Grad-Immobilienrundgang zu dieser Immobilie finden Sie auf unserer Internetseite.

JETZT REGISTRIEREN UNTER: www.langner-burmeister.de/objekt/ID-9122 - CL

Fußboden:

Sonstiges (s. Text)

Weitere Ausstattung:

Terrasse, Keller, Einbauküche, Gäste-WC, Kamin

Sonstiges

EXPOSÉ ZUM SOFORT-DOWNLOAD:

Als regionaler Qualitätsmakler mit Standorten in Kiel und Plön bieten wir Ihnen auf unserer Homepage die vollständigen Exposés durch einmalige Registrierung zum Sofort-Download an.

Einfach auf unserer Internetseite www.langner-burmeister.de unter "Mein Konto" anmelden und das Exposé inkl. Adresse direkt selber herunterladen.

IHRE VORTEILE:

- + Vollständiges Exposé inkl. Adresse zum Sofort-Download
- + Viele weitere Fotos
- + Zugriff auf Objektunterlagen inkl. der Grundrisse
- + Zugang zum virtuellen 3D-360°-Immobilienrundgang
- + Mit nur einer Anmeldung haben Sie zusätzlich Zugang zu allen weiteren Immobilien-Angeboten

+++ SERVICE FÜR EIGENTÜMER / VERKÄUFER +++

KOSTENLOSE IMMOBILIENBEWERTUNG

www.einfach-sicher-verkaufen.de

KOSTENLOSES BERATUNGSGESPRÄCH

www.langner-burmeister.de/bewertung/immobilienbewertung-immobiliengutachten

WAS UNTERSCHIEDET UNS VON ANDEREN MAKLERN

www.langner-burmeister.de

ALLE IMMOBILIENANGEBOTE

www.langner-burmeister.de/kaufen

+++ HINWEISE FÜR KÄUFER +++

Bitte haben Sie dafür Verständnis, dass wir nur Anfragen mit VOLLSTÄNDIGEN ANGABEN zu

- Ihrem NAMEN

- Ihrer ANSCHRIFT

- Ihrer TELEFONNUMMER

- Ihrer E-MAIL-ADRESSE (sofern vorhanden)

beantworten können.

Gerne informieren wir Sie über weitere Details der Immobilie und halten Bau- und Grundrisszeichnungen sowie weitere Dokumente wie z.B. den Energieausweis für Sie bereit. Den Eigentümern ist es sehr wichtig dass Besichtigungstermine ausschließlich über unser Unternehmen abgestimmt werden. Bitte nehmen Sie Rücksicht auf diesen Wunsch und respektieren Sie die Privatsphäre der Eigentümer.

Sofern in dem Exposé Angaben zum Energieausweis fehlen sollten, so wird dieser aktuell von einem Energieberater erstellt. Sobald uns die energetischen Kennwerte vorliegen werden diese ergänzt. Spätestens bei der Besichtigung wird Ihnen der Energieausweis vorgelegt.

PROSPEKTHAFTUNG:

Unser Angebot ist freibleibend und nur für den Empfänger bestimmt, der bei unerlaubter Weitergabe für unsere Provision haftet. Ein Maklervertrag kommt zustande, wenn Sie von diesem Angebot Gebrauch machen, z. B. wenn Sie sich mit uns oder dem Eigentümer direkt in Verbindung setzen. Die angegebene Provision zahlen Sie nur, wenn ein notarieller Kaufvertrag bzw. ein Mietvertrag über das angebotene Objekt zustande kommt. Die Provision ist auch dann fällig, wenn wir nicht beim Vertragsabschluss mitwirken.

Bezüglich der Objektangaben ist die Langner & Burmeister GbR auf die Auskünfte des Eigentümers angewiesen. Daher kann für die Richtigkeit und Vollständigkeit dieser Angaben, trotz sorgfältiger Prüfung, keine Haftung übernommen werden. Darüber hinaus kann auch für die Qualität der Immobilie keine Gewähr übernommen werden. Zwischenverkauf bleibt vorbehalten.

Lage

Das Haus befindet sich in einer verkehrsberuhigten Straße und grenzt an einen öffentlichen Weg. Trotz der Nähe zur Autobahn ist die Umgebung ruhig und idyllisch mit Blick auf den Woltersteich. Die Dorfgemeinschaft in Süsel gilt als besonders nett und hilfsbereit, wie die aktuellen Eigentümer bestätigen. Eutin, Neustadt, Ahrensböök, Pannsdorf und Scharbeutz sind in etwa 10 Minuten mit dem Auto erreichbar. Der Bahnhof in Plönitz liegt ca. 2 km entfernt.

Die Lage bietet eine ideale Kombination aus ländlicher Ruhe und urbaner Erreichbarkeit. Durch die exzellente Verkehrsanbindung an die B76 und die A1 gelangen Sie schnell zu verschiedenen Zielen. Pendler profitieren besonders von der Nähe zu umliegenden Städten wie Lübeck (ca. 30 Autominuten und ca. 20 Bahnminuten entfernt), Bad Segeberg und Kiel, die innerhalb einer Stunde erreichbar sind und vielfältige berufliche und kulturelle Möglichkeiten bieten.

Zusätzlich zu diesen Vorzügen verfügt Süsel über eine Bäckerei und eine Grundschule, um den Bedürfnissen der Bewohner gerecht zu werden. In der nahegelegenen Ortschaft Pönitz (ca. 2 km entfernt) finden sich Einkaufsmöglichkeiten, eine Post, ein Bankautomat sowie eine Schule und ein Arzt.

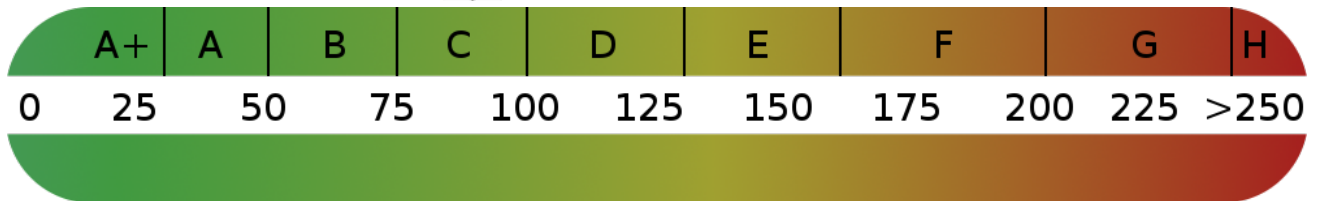
Insgesamt bietet Süsel eine perfekte Balance zwischen städtischer Erreichbarkeit und ländlicher Entspannung, und damit nicht nur ein charmantes Zuhause, sondern auch eine erstklassige Lebensqualität.

Courtage

3,57 % inklusive gesetzlicher Mehrwertsteuer

Exposé - Energieausweis

Energieausweistyp	Bedarfsausweis
Erstellungsdatum	ab 1. Mai 2014
Endenergiebedarf	90,96 kWh/(m²a)
Energieeffizienzklasse	C



Exposé - Galerie

Ausgezeichnete Beratung
rund um Ihre Immobilie.

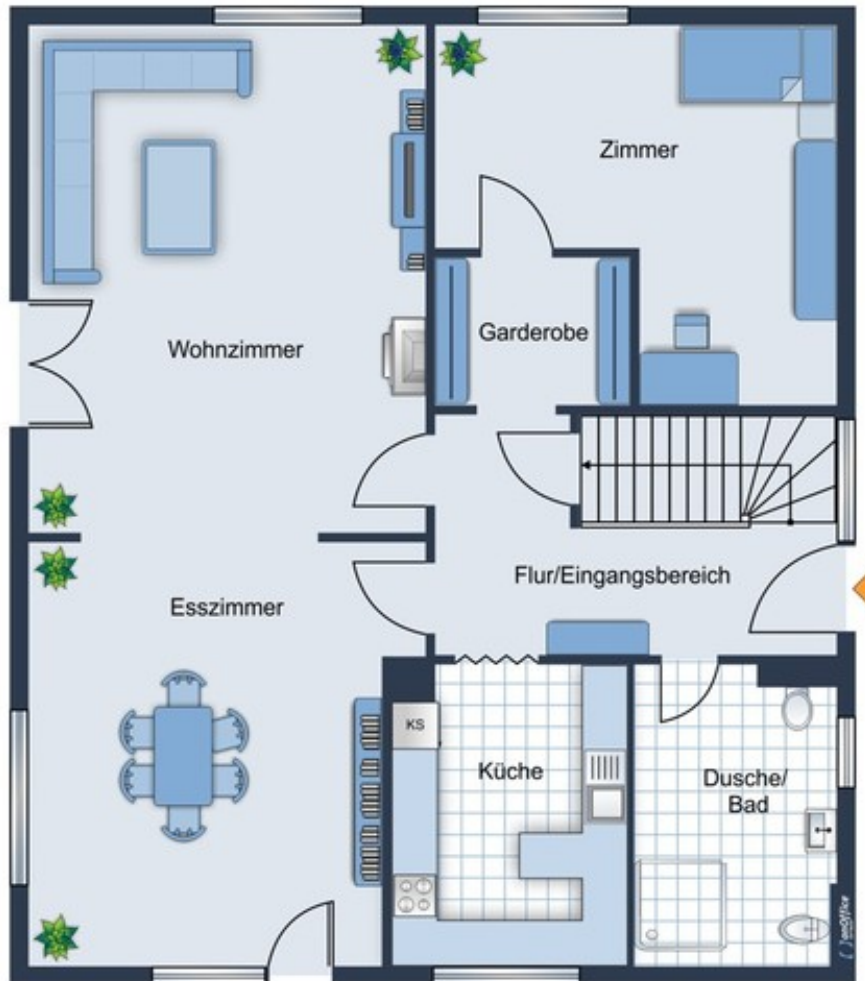


LB LANGNER | BURMEISTER
Immobilien



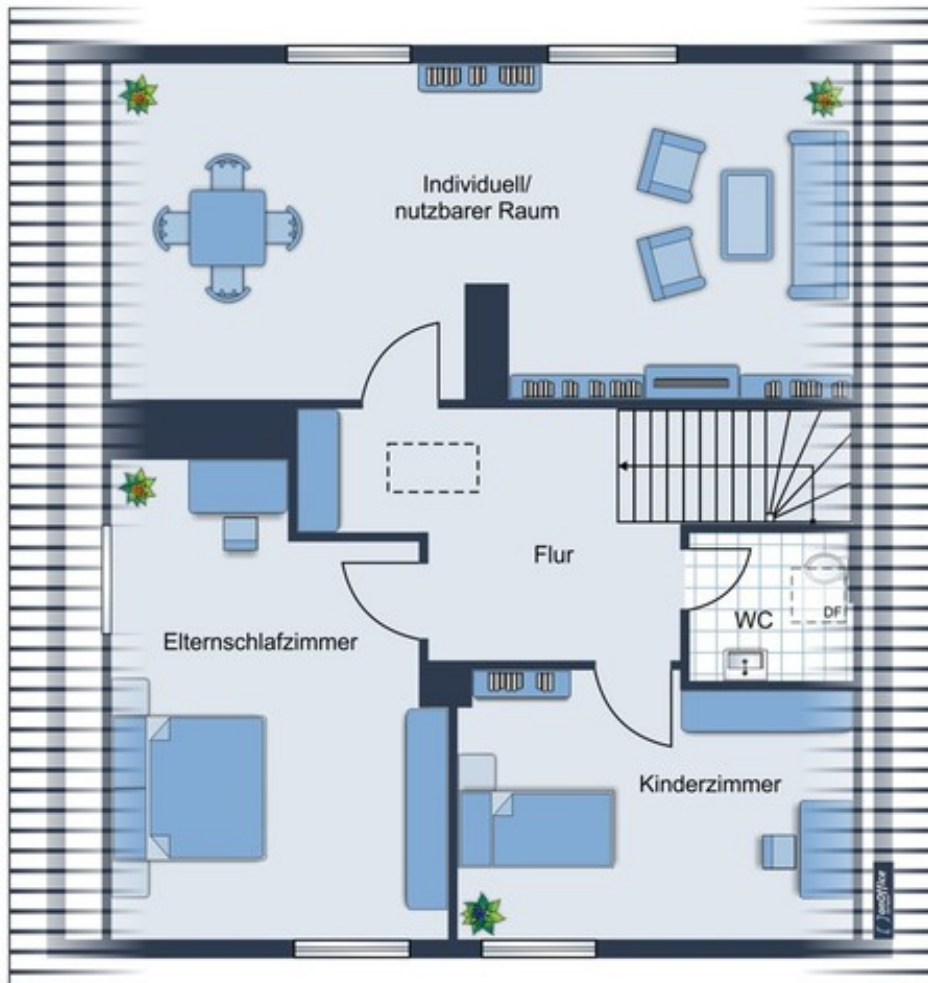
Ausgezeichnete Beratung rund u

Exposé - Grundrisse



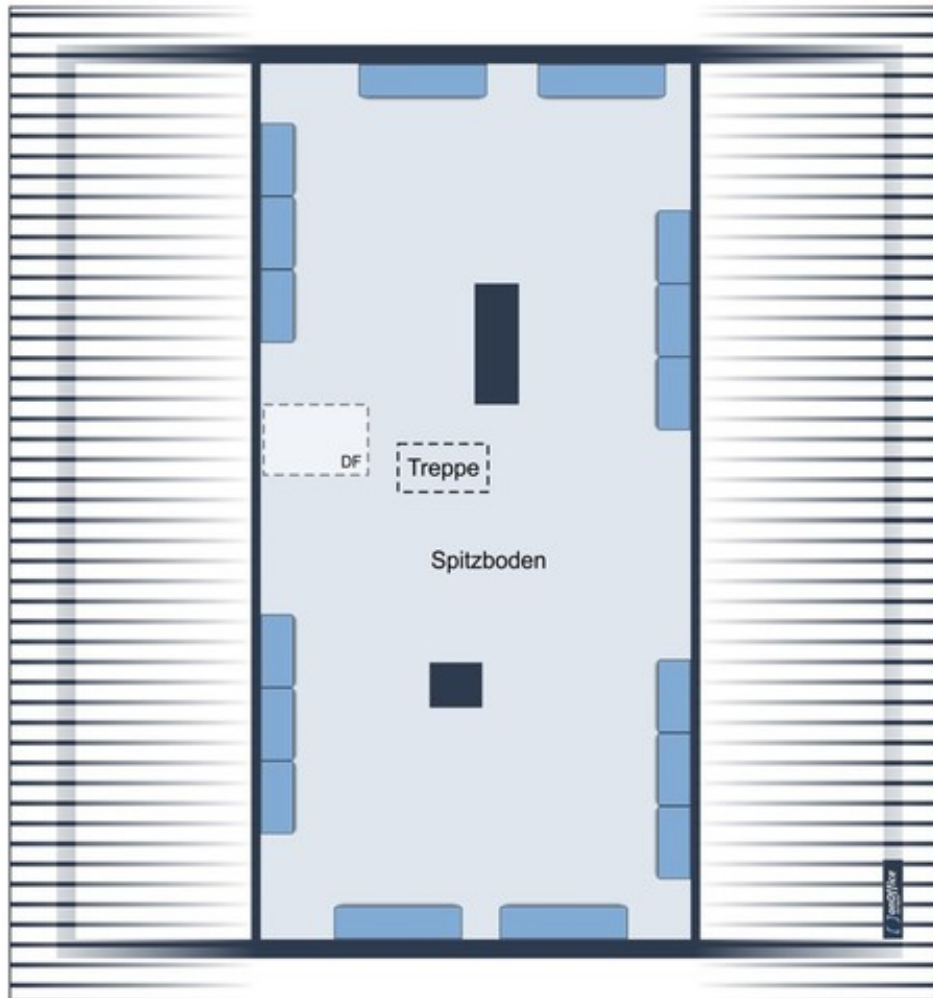
Erdgeschoss

Exposé - Grundrisse



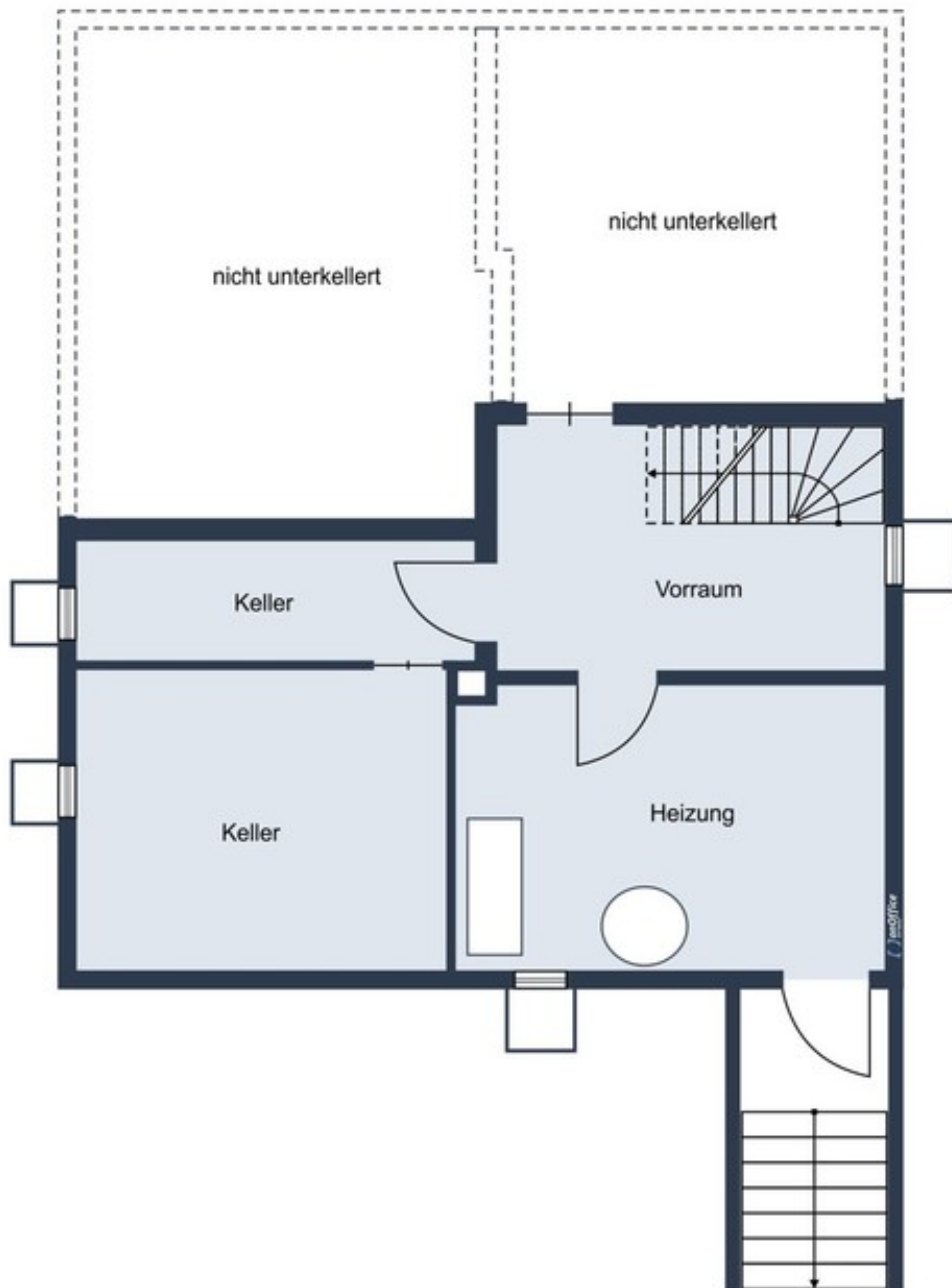
Dachgeschoss

Exposé - Grundrisse



Spitzboden

Exposé - Grundrisse



Kellergeschoss