

Einfamilienhaus in Plön

Atemberaubender Weitblick über Plön und Seen - Ihr zukünftiges Zuhause mit viel Potenzial



Objekt-Nr. 9126 - CL

Einfamilienhaus

Verkauf: **475.000 €**

Ansprechpartner:
Cornelia Lechner
Telefon: 04522 8080816

24306 Plön
Schleswig-Holstein

Baujahr	1964	Zustand	renovierungsbedürftig
Grundstücksfläche	932,00 m ²	Schlafzimmer	5
Zimmer	6,00	Badezimmer	2
Wohnfläche	168,00 m ²	Garagen	1
Nutzfläche	27,00 m ²	Stellplätze	2
Energieträger	Öl	Heizung	Zentralheizung
Übernahme	nach Absprache		



Ausgezeichnete Beratung rund um Ihre Immobilie.



Exposé - Beschreibung

Objektbeschreibung

EXPOSÉ ZUM SOFORT-DOWNLOAD:

Die vollständige Objektbeschreibung, weitere Bilder und - sofern vorhanden - einen virtuellen 3D-360-Grad-Immobilienrundgang zu dieser Immobilie finden Sie auf unserer Internetseite unter: www.langner-burmeister.de/objekt/ID-9126 - CL

OBJEKTBESCHREIBUNG:

Dieses Einfamilienhaus in erhöhter und begehrter Wohnlage von Plön, überzeugt nicht nur mit einem unvergleichlichen Panoramablick über die Stadt bis zum Schöhsee und zum Großen Plöner See, sondern bietet auch eine großartige Basis für alle, die bereit sind, mit einer Renovierung ihre individuellen Wohnträume zu realisieren. Das Haus hat über die Jahre seinen eigenen Charakter entwickelt und wartet nun darauf, mit einer Modernisierung in neuem Glanz zu erstrahlen.

Die großzügige Wohnfläche von c (...)

EINMALIGE REGISTRIERUNG - VIELE VORTEILE

Laden Sie sich jetzt das komplette Exposé selbst herunter:

- + Genaue Lage inkl. Adresse
- + Alle Fotos
- + Ausführliche Texte
- + Objektunterlagen
- + Zugang zum Immobilienrundgang / Video

JETZT REGISTRIEREN UNTER: www.langner-burmeister.de/objekt/ID-9126 - CL

Ausstattung

EXPOSÉ ZUM SOFORT-DOWNLOAD:

Jetzt das vollständige Exposé inkl. Adresse, weiteren Fotos und Unterlagen mit nur einer Anmeldung auf unserer Homepage ganz einfach selbst herunterladen: www.langner-burmeister.de/objekt/ID-9126 - CL

ALLGEMEINE AUSSTATTUNGSMERKMALE:

- + Einfamilienhaus in massiver Bauweise
- + Schönes Grundstück von 932 m²
- + Holzfenster teilw. Kunststofffenster
- + Ölheizung
- + Großer Balkon und Fensterfront im Erdgeschoss mit tollem Blick auf den Schöhsee und den Großen Plöner See
- + Zugang zum Garten vom EG und UG

+ (...)

EINMALIGE REGISTRIERUNG - VIELE VORTEILE:

Die vollständige Ausstattungsbeschreibung, weitere Bilder und - sofern vorhanden - einen virtuellen 3D-360-Grad-Immobilienrundgang zu dieser Immobilie finden Sie auf unserer Internetseite.

JETZT REGISTRIEREN UNTER: www.langner-burmeister.de/objekt/ID-9126 - CL

Fußboden:

Sonstiges (s. Text)

Weitere Ausstattung:

Balkon, Terrasse, Garten, Einbauküche

Sonstiges

EXPOSÉ ZUM SOFORT-DOWNLOAD:

Als regionaler Qualitätsmakler mit Standorten in Kiel und Plön bieten wir Ihnen auf unserer Homepage die vollständigen Exposés durch einmalige Registrierung zum Sofort-Download an.

Einfach auf unserer Internetseite www.langner-burmeister.de unter "Mein Konto" anmelden und das Exposé inkl. Adresse direkt selber herunterladen.

IHRE VORTEILE:

- + Vollständiges Exposé inkl. Adresse zum Sofort-Download
 - + Viele weitere Fotos
 - + Zugriff auf Objektunterlagen inkl. der Grundrisse
 - + Zugang zum virtuellen 3D-360°-Immobilienrundgang
 - + Mit nur einer Anmeldung haben Sie zusätzlich Zugang zu allen weiteren Immobilien-Angeboten
- +++ SERVICE FÜR EIGENTÜMER / VERKÄUFER +++

KOSTENLOSE IMMOBILIENBEWERTUNG

www.einfach-sicher-verkaufen.de

KOSTENLOSES BERATUNGSGESPRÄCH

www.langner-burmeister.de/bewertung/immobilienbewertung-immobiliengutachten

WAS UNTERSCHIEDET UNS VON ANDEREN MAKLERN

www.langner-burmeister.de

ALLE IMMOBILIENANGEBOTE

www.langner-burmeister.de/kaufen

+++ HINWEISE FÜR KÄUFER +++

Bitte haben Sie dafür Verständnis, dass wir nur Anfragen mit VOLLSTÄNDIGEN ANGABEN zu
- Ihrem NAMEN

- Ihrer ANSCHRIFT
- Ihrer TELEFONNUMMER
- Ihrer E-MAIL-ADRESSE (sofern vorhanden)

beantworten können.

Gerne informieren wir Sie über weitere Details der Immobilie und halten Bau- und Grundrisszeichnungen sowie weitere Dokumente wie z.B. den Energieausweis für Sie bereit. Den Eigentümern ist es sehr wichtig dass Besichtigungstermine ausschließlich über unser Unternehmen abgestimmt werden. Bitte nehmen Sie Rücksicht auf diesen Wunsch und respektieren Sie die Privatsphäre der Eigentümer.

Sofern in dem Exposé Angaben zum Energieausweis fehlen sollten, so wird dieser aktuell von einem Energieberater erstellt. Sobald uns die energetischen Kennwerte vorliegen werden diese ergänzt. Spätestens bei der Besichtigung wird Ihnen der Energieausweis vorgelegt.

PROSPEKTHAFTUNG:

Unser Angebot ist freibleibend und nur für den Empfänger bestimmt, der bei unerlaubter Weitergabe für unsere Provision haftet. Ein Maklervertrag kommt zustande, wenn Sie von diesem Angebot Gebrauch machen, z. B. wenn Sie sich mit uns oder dem Eigentümer direkt in Verbindung setzen. Die angegebene Provision zahlen Sie nur, wenn ein notarieller Kaufvertrag bzw. ein Mietvertrag über das angebotene Objekt zustande kommt. Die Provision ist auch dann fällig, wenn wir nicht beim Vertragsabschluss mitwirken.

Bezüglich der Objektangaben ist die Langner & Burmeister GbR auf die Auskünfte des Eigentümers angewiesen. Daher kann für die Richtigkeit und Vollständigkeit dieser Angaben, trotz sorgfältiger Prüfung, keine Haftung übernommen werden. Darüber hinaus kann auch für die Qualität der Immobilie keine Gewähr übernommen werden. Zwischenverkauf bleibt vorbehalten.

Lage

Nicht nur aufgrund der ruhigen Lage und der Nähe zu den direkt umliegenden Seen, zählt das Wohngebiet zu den begehrtesten Wohnlagen von Plön. Im direkten Umfeld befinden sich außerdem Kindergärten, Schulen sowie Bushaltestellen. Zudem erreichen Sie den Bahnhof und die Innenstadt in wenigen Minuten.

Wahrzeichen der Stadt ist das Schloss, das im 17. Jahrhundert erbaut wurde.

Der Große Plöner See ist ein Anziehungspunkt für Wassersportler und Badegäste. Wasserbegeisterte lieben die Badestellen mit Liegewiese und Sandstrand. In dem Naherholungsgebiet der wunderschönen Holsteinischen Schweiz mit seinen Wander- und Radwegen können Jogger, Spaziergänger, Radbegeisterte und Hundehalter die klare Seeluft genießen.

Die gute Infrastruktur von Plön bietet den Einwohnern Kindergärten, von Grundschule bis Gymnasium alle Schulformen, mehrere Bankfilialen, Restaurants, Frisöre, Bäcker, Ärzte und Apotheken, Supermärkte und Discounter, Hotels und mehrere Anleger der Fahrgastschiffe der „Plöner-See-Rundfahrt“. Aufgrund der guten Bus- und Bahnanbindung sowie der Bundesstraße 76 sind die umliegenden größeren Städte wie Kiel und Lübeck gut und schnell erreichbar.

Der herrliche Ostseestrand ist in nur 30 Minuten Autofahrt zu erreichen.

Courtage

3,57 % inklusive gesetzlicher Mehrwertsteuer

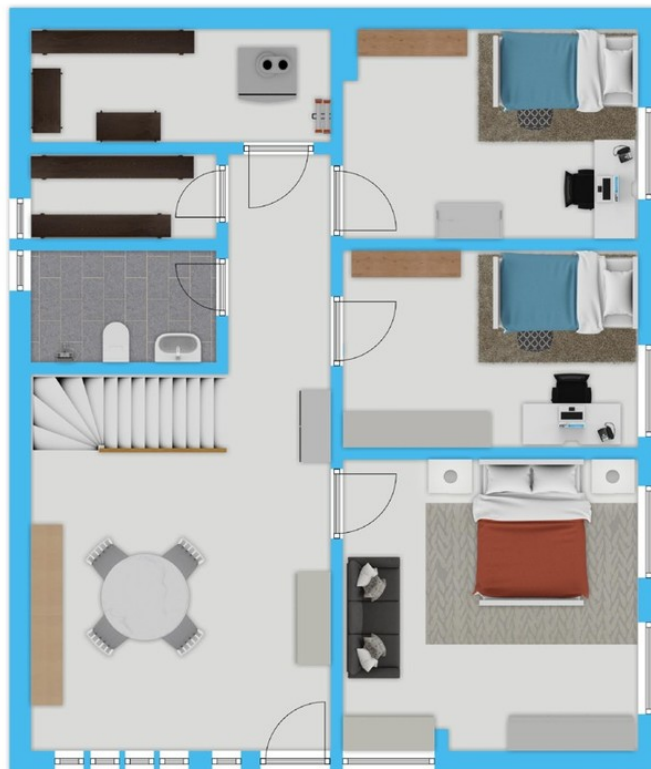
Exposé - Energieausweis

Energieausweistyp	Bedarfsausweis
Erstellungsdatum	ab 1. Mai 2014
Endenergiebedarf	105,60 kWh/(m ² a)

Exposé - Grundrisse



Erdgeschoss



Untergeschoss

Exposé - Grundrisse



Untergeschoss und Garten



Erdgeschoss und Vorgarten