

Einfamilienhaus in Bornhöved

**Gepflegt, romantisch und individuell-
perfekt für eine Familie**



Objekt-Nr. 9137 - OL

Einfamilienhaus

Verkauf: **349.000 €**

Ansprechpartner:
Oliver Langner
Telefon: 04522 8080815

24619 Bornhöved
Schleswig-Holstein

Baujahr	1968	Zustand	gepflegt
Grundstücksfläche	828,00 m ²	Schlafzimmer	3
Zimmer	4,00	Badezimmer	2
Wohnfläche	92,13 m ²	Garagen	1
Nutzfläche	27,30 m ²	Stellplätze	2
Energieträger	Gas	Heizung	Zentralheizung
Übernahme	nach Absprache		

Exposé - Beschreibung

Objektbeschreibung

EXPOSÉ ZUM SOFORT-DOWNLOAD:

Die vollständige Objektbeschreibung, weitere Bilder und - sofern vorhanden - einen virtuellen 3D-360-Grad-Immobilienrundgang zu dieser Immobilie finden Sie auf unserer Internetseite unter: www.langner-burmeister.de/objekt/ID-9137 - OL

OBJEKTBESCHREIBUNG:

Dieses charmante Einfamilienhaus aus dem Jahr 1968 strahlt mit seiner liebevoll gestalteten Außenanlage eine romantische Atmosphäre aus. Schon der Eingangsbereich zieht alle Blicke auf sich: Eine kunstvolle Steinverzierung um die Hauseingangstür führt Sie von draußen bis hinein ins Haus und begrüßt Sie mit einer eindrucksvollen Optik.

Auf dem großzügigen Grundstück von 828 m² finden Sie eine Außenanlage, die mit vielen liebevollen Details gestaltet wurde. Feldsteine und verspielte Elemente scha (...)

EINMALIGE REGISTRIERUNG - VIELE VORTEILE

Laden Sie sich jetzt das komplette Exposé selbst herunter:

- + Genaue Lage inkl. Adresse
- + Alle Fotos
- + Ausführliche Texte
- + Objektunterlagen
- + Zugang zum Immobilienrundgang / Video

JETZT REGISTRIEREN UNTER: www.langner-burmeister.de/objekt/ID-9137 - OL

Ausstattung

EXPOSÉ ZUM SOFORT-DOWNLOAD:

Jetzt das vollständige Exposé inkl. Adresse, weiteren Fotos und Unterlagen mit nur einer Anmeldung auf unserer Homepage ganz einfach selbst herunterladen: www.langner-burmeister.de/objekt/ID-9137 - OL

ALLGEMEINE AUSSTATTUNGSMERKMALE:

- + Einfamilienhaus in Massivbauweise
- + Teilkeller (ca. 27 m²)
- + Schönes Grundstück (828 m²)
- + Gas-Brennwertheizung (BJ 2002)
- + Überwiegend Holzfenster
- + Außen-Rollläden (nicht vorhanden beim Treppenhausfenster)
- + Glasfaser vorhanden

+ Werkstatt/ Schuppen (mit angre (...))

EINMALIGE REGISTRIERUNG - VIELE VORTEILE:

Die vollständige Ausstattungsbeschreibung, weitere Bilder und - sofern vorhanden - einen virtuellen 3D-360-Grad-Immobilienrundgang zu dieser Immobilie finden Sie auf unserer Internetseite.

JETZT REGISTRIEREN UNTER: www.langner-burmeister.de/objekt/ID-9137 - OL

Fußboden:

Sonstiges (s. Text)

Weitere Ausstattung:

Einbauküche

Sonstiges

EXPOSÉ ZUM SOFORT-DOWNLOAD:

Als regionaler Qualitätsmakler mit Standorten in Kiel und Plön bieten wir Ihnen auf unserer Homepage die vollständigen Exposés durch einmalige Registrierung zum Sofort-Download an.

Einfach auf unserer Internetseite www.langner-burmeister.de unter "Mein Konto" anmelden und das Exposé inkl. Adresse direkt selber herunterladen.

IHRE VORTEILE:

- + Vollständiges Exposé inkl. Adresse zum Sofort-Download
 - + Viele weitere Fotos
 - + Zugriff auf Objektunterlagen inkl. der Grundrisse
 - + Zugang zum virtuellen 3D-360°-Immobilienrundgang
 - + Mit nur einer Anmeldung haben Sie zusätzlich Zugang zu allen weiteren Immobilien-Angeboten
- +++ SERVICE FÜR EIGENTÜMER / VERKÄUFER +++

KOSTENLOSE IMMOBILIENBEWERTUNG

www.einfach-sicher-verkaufen.de

KOSTENLOSES BERATUNGSGESPRÄCH

www.langner-burmeister.de/bewertung/immobilienbewertung-immobiliengutachten

WAS UNTERSCHIEDET UNS VON ANDEREN MAKLERN

www.langner-burmeister.de

ALLE IMMOBILIENANGEBOTE

www.langner-burmeister.de/kaufen

+++ HINWEISE FÜR KÄUFER +++

Bitte haben Sie dafür Verständnis, dass wir nur Anfragen mit VOLLSTÄNDIGEN ANGABEN zu
- Ihrem NAMEN

- Ihrer ANSCHRIFT
- Ihrer TELEFONNUMMER
- Ihrer E-MAIL-ADRESSE (sofern vorhanden)

beantworten können.

Gerne informieren wir Sie über weitere Details der Immobilie und halten Bau- und Grundrisszeichnungen sowie weitere Dokumente wie z.B. den Energieausweis für Sie bereit. Den Eigentümern ist es sehr wichtig dass Besichtigungstermine ausschließlich über unser Unternehmen abgestimmt werden. Bitte nehmen Sie Rücksicht auf diesen Wunsch und respektieren Sie die Privatsphäre der Eigentümer.

Sofern in dem Exposé Angaben zum Energieausweis fehlen sollten, so wird dieser aktuell von einem Energieberater erstellt. Sobald uns die energetischen Kennwerte vorliegen werden diese ergänzt. Spätestens bei der Besichtigung wird Ihnen der Energieausweis vorgelegt.

PROSPEKTHAFTUNG:

Unser Angebot ist freibleibend und nur für den Empfänger bestimmt, der bei unerlaubter Weitergabe für unsere Provision haftet. Ein Maklervertrag kommt zustande, wenn Sie von diesem Angebot Gebrauch machen, z. B. wenn Sie sich mit uns oder dem Eigentümer direkt in Verbindung setzen. Die angegebene Provision zahlen Sie nur, wenn ein notarieller Kaufvertrag bzw. ein Mietvertrag über das angebotene Objekt zustande kommt. Die Provision ist auch dann fällig, wenn wir nicht beim Vertragsabschluss mitwirken.

Bezüglich der Objektangaben ist die Langner & Burmeister GbR auf die Auskünfte des Eigentümers angewiesen. Daher kann für die Richtigkeit und Vollständigkeit dieser Angaben, trotz sorgfältiger Prüfung, keine Haftung übernommen werden. Darüber hinaus kann auch für die Qualität der Immobilie keine Gewähr übernommen werden. Zwischenverkauf bleibt vorbehalten.

Lage

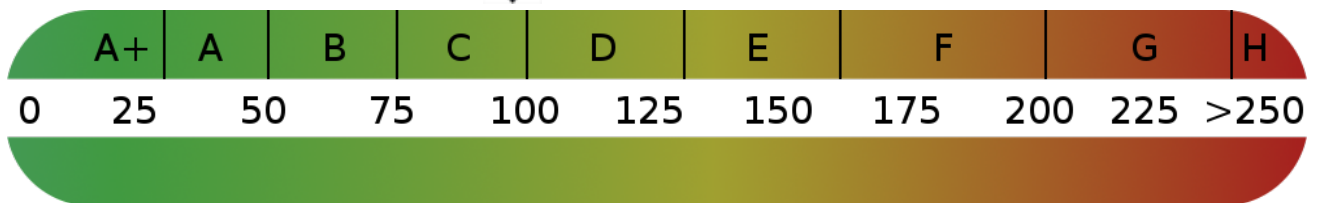
Bornhöved liegt etwa 20 km östlich von Neumünster am Bornhöveder See in ländlicher Umgebung. Hier kreuzen sich die Autobahn Bundesautobahn 21 und die Bundesstraße 430. Bornhöved gehört zum westlichen Teil des Naturparks Holsteinische Schweiz. Bornhöved zeichnet sich aus durch seine naturschöne und gleichzeitig verkehrsgünstige Lage, seine chancenreiche Infrastruktur und seine bedeutende Geschichte. In ca. 30 Minuten erreichen Sie die Landeshauptstadt Kiel. Hamburg ist in ca. 45 Minuten erreicht.

Courtage

3,57 % inklusive gesetzlicher Mehrwertsteuer

Exposé - Energieausweis

Energieausweistyp	Bedarfsausweis
Erstellungsdatum	ab 1. Mai 2014
Endenergiebedarf	98,80 kWh/(m²a)



Exposé - Grundrisse



Grundriss mit Außenanlage

Exposé - Grundrisse



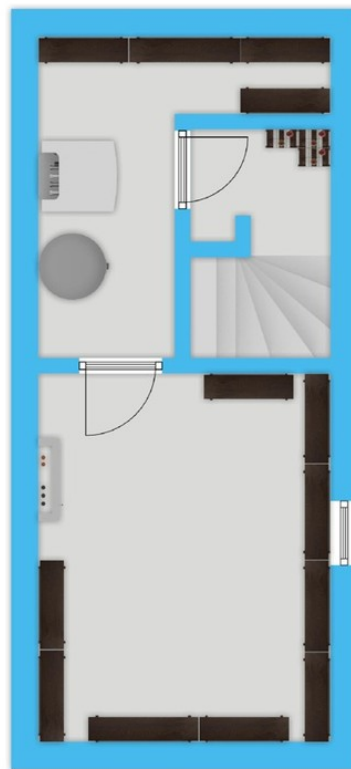
Erdgeschoss



Dachgeschoss



Exposé - Grundrisse



Kellergeschoss

