

Etagenwohnung in Dersau

**Neuwertige und barrierearme Wohnung
mit Balkon und tollem Seeblick**



Objekt-Nr. 9306 - AW

Etagenwohnung

Vermietung: **930 € + NK**

Ansprechpartner:
Angela Wauter
Telefon: 04522 8080812

24326 Dersau
Schleswig-Holstein

Baujahr	2021	Übernahmedatum	15.01.2025
Zimmer	2,00	Zustand	Neuwertig
Wohnfläche	81,00 m ²	Schlafzimmer	1
Energieträger	Gas	Badezimmer	1
Summe Nebenkosten	300 €	Stellplätze	1
Übernahme	ab Datum	Heizung	Zentralheizung



Exposé - Beschreibung

Objektbeschreibung

EXPOSÉ ZUM SOFORT-DOWNLOAD:

Die vollständige Objektbeschreibung, weitere Bilder und - sofern vorhanden - einen virtuellen 3D-360-Grad-Immobilienrundgang zu dieser Immobilie finden Sie auf unserer Internetseite unter: www.langner-burmeister.de/objekt/ID-9306 - AW

OBJEKTBESCHREIBUNG:

Willkommen in Ihrem neuen Zuhause direkt am See in Dersau! Diese moderne Etagenwohnung im 1. Obergeschoss wurde 2021 erbaut und befindet sich in einem neuwertigen Zustand. Mit einer Wohnfläche von ca. 80 Quadratmetern bietet sie 2 Zimmer, die perfekt auf die Bedürfnisse von älteren Menschen zugeschnitten sind. Ein kleiner ruhiger Hund darf gerne mit einziehen.

Genießen Sie vom Balkon aus einen atemberaubenden Blick auf den See und entspannen Sie sich in einer Umgebung, die zum Träumen einlädt. (...)

EINMALIGE REGISTRIERUNG - VIELE VORTEILE

Laden Sie sich jetzt das komplette Exposé selbst herunter:

- + Genaue Lage inkl. Adresse
- + Alle Fotos
- + Ausführliche Texte
- + Objektunterlagen
- + Zugang zum Immobilienrundgang / Video

JETZT REGISTRIEREN UNTER: www.langner-burmeister.de/objekt/ID-9306 - AW

Ausstattung

EXPOSÉ ZUM SOFORT-DOWNLOAD:

Jetzt das vollständige Exposé inkl. Adresse, weiteren Fotos und Unterlagen mit nur einer Anmeldung auf unserer Homepage ganz einfach selbst herunterladen: www.langner-burmeister.de/objekt/ID-9306 - AW

ALLGEMEINE INFORMATIONEN:

- + Gepflegtes Gemeinschaftseigentum (Haus und Außenanlagen)
- + Personenaufzug
- + Stufenloser Zugang zur Wohnung
- + Nichtraucher Wohnung
- + Hausmeisterservice vor Ort
- + Türöffnungsanlage mit Kamera
- + TV über gemeinsame SAT-Anlage

+ Gemeinschaftlicher Fahrradkeller

+ Eigener Kell (...)

EINMALIGE REGISTRIERUNG - VIELE VORTEILE:

Die vollständige Ausstattungsbeschreibung, weitere Bilder und - sofern vorhanden - einen virtuellen 3D-360-Grad-Immobilienrundgang zu dieser Immobilie finden Sie auf unserer Internetseite.

JETZT REGISTRIEREN UNTER: www.langner-burmeister.de/objekt/ID-9306 - AW

Fußboden:

Sonstiges (s. Text)

Weitere Ausstattung:

Balkon, Barrierefrei

Sonstiges

EXPOSÉ ZUM SOFORT-DOWNLOAD:

Als regionaler Qualitätsmakler mit Standorten in Kiel und Plön bieten wir Ihnen auf unserer Homepage die vollständigen Exposés durch einmalige Registrierung zum Sofort-Download an.

Einfach auf unserer Internetseite www.langner-burmeister.de unter "Mein Konto" anmelden und das Exposé inkl. Adresse direkt selber herunterladen.

IHRE VORTEILE:

+ Vollständiges Exposé inkl. Adresse zum Sofort-Download

+ Viele weitere Fotos

+ Zugriff auf Objektunterlagen inkl. der Grundrisse

+ Zugang zum virtuellen 3D-360°-Immobilienrundgang

+ Mit nur einer Anmeldung haben Sie zusätzlich Zugang zu allen weiteren Immobilien-Angeboten

+++ SERVICE FÜR EIGENTÜMER / VERKÄUFER +++

KOSTENLOSE IMMOBILIENBEWERTUNG

www.einfach-sicher-verkaufen.de

KOSTENLOSES BERATUNGSGESPRÄCH

www.langner-burmeister.de/bewertung/immobilienbewertung-immobiliengutachten

WAS UNTERSCHIEDET UNS VON ANDEREN MAKLERN

www.langner-burmeister.de

ALLE IMMOBILIENANGEBOTE

www.langner-burmeister.de/kaufen

+++ HINWEISE FÜR KÄUFER +++

Bitte haben Sie dafür Verständnis, dass wir nur Anfragen mit VOLLSTÄNDIGEN ANGABEN zu

- Ihrem NAMEN
- Ihrer ANSCHRIFT
- Ihrer TELEFONNUMMER
- Ihrer E-MAIL-ADRESSE (sofern vorhanden)

beantworten können.

Gerne informieren wir Sie über weitere Details der Immobilie und halten Bau- und Grundrisszeichnungen sowie weitere Dokumente wie z.B. den Energieausweis für Sie bereit. Den Eigentümern ist es sehr wichtig dass Besichtigungstermine ausschließlich über unser Unternehmen abgestimmt werden. Bitte nehmen Sie Rücksicht auf diesen Wunsch und respektieren Sie die Privatsphäre der Eigentümer.

Sofern in dem Exposé Angaben zum Energieausweis fehlen sollten, so wird dieser aktuell von einem Energieberater erstellt. Sobald uns die energetischen Kennwerte vorliegen werden diese ergänzt. Spätestens bei der Besichtigung wird Ihnen der Energieausweis vorgelegt.

PROSPEKTHAFTUNG:

Unser Angebot ist freibleibend und nur für den Empfänger bestimmt, der bei unerlaubter Weitergabe für unsere Provision haftet. Ein Maklervertrag kommt zustande, wenn Sie von diesem Angebot Gebrauch machen, z. B. wenn Sie sich mit uns oder dem Eigentümer direkt in Verbindung setzen. Die angegebene Provision zahlen Sie nur, wenn ein notarieller Kaufvertrag bzw. ein Mietvertrag über das angebotene Objekt zustande kommt. Die Provision ist auch dann fällig, wenn wir nicht beim Vertragsabschluss mitwirken.

Bezüglich der Objektangaben ist die Langner & Burmeister GbR auf die Auskünfte des Eigentümers angewiesen. Daher kann für die Richtigkeit und Vollständigkeit dieser Angaben, trotz sorgfältiger Prüfung, keine Haftung übernommen werden. Darüber hinaus kann auch für die Qualität der Immobilie keine Gewähr übernommen werden. Zwischenverkauf bleibt vorbehalten.

Lage

Der Luftkurort Dersau ist idyllisch am Westufer des Großen Plöner Sees gelegen. Der Große Plöner See ist ein Anziehungspunkt für Wassersportler und Badegäste. Wasserbegeisterte lieben die naturschöne Badestelle von Dersau, mit Liegewiese, Sandstrand und einer schönen Uferpromenade. In dem Naherholungsgebiet der wunderschönen Holsteinischen Schweiz mit seinen Wander- und Radwegen können Jogger, Spaziergänger, Radbegeisterte und Hundehalter die klare Seeluft genießen.

Die 900-Einwohner-Gemeinde hat ein intensives Vereins Leben mit Sport- und Segelverein, Tennisplatz, Reitsportanlage mit Halle, Krankengymnastik, einem Fitnessstudio, der Freiwilligen Feuerwehr u.v.m.

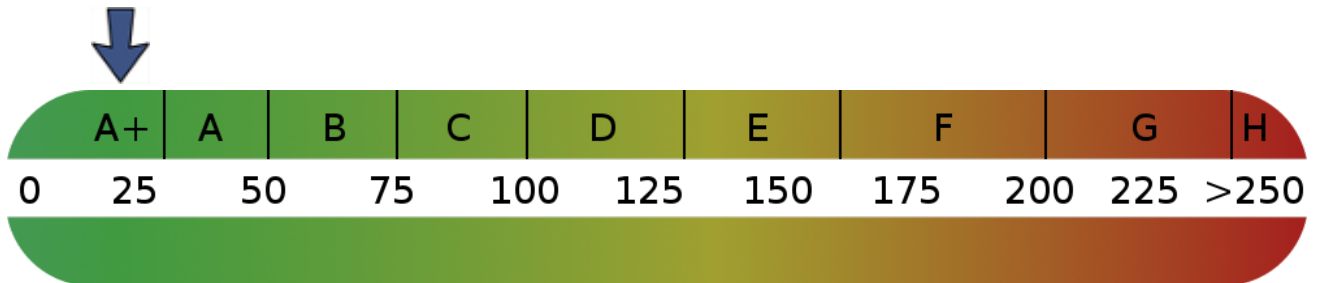
Die gute Infrastruktur bietet den Einwohnern einen Kindergarten, einen Frisör, einen Tierarzt, ein Hotel und einen eigenen Anleger der Fahrgastschiffe der „Plöner-See-Rundfahrt“.

Busverbindung nach Ascheberg und Plön sind ebenfalls vorhanden. Hier finden sich auch alle Schulformen, Ärzte, Apotheken und Dinge des täglichen Bedarfs.

Der Anschluss zur A21 mit Anschluss nach Kiel und Bad Segeberg ist nur ca. 20 Minuten entfernt. Die Landeshauptstadt Kiel und die Ostsee sind in ca. 35 Minuten und die Hansestadt Lübeck sind in ca. 45 Minuten erreicht.

Exposé - Energieausweis

Energieausweistyp	Bedarfsausweis
Erstellungsdatum	ab 1. Mai 2014
Endenergiebedarf	23,42 kWh/(m²a)



Exposé - Galerie



Fahrstuhl bis in den Keller

Exposé - Galerie



Moderne Einbauküche



Bodentiefe Dusche

Exposé - Galerie



Hauseingang



Eigener Stellplatz

Exposé - Galerie

Immobilienverkauf ist Vertrauenssache.

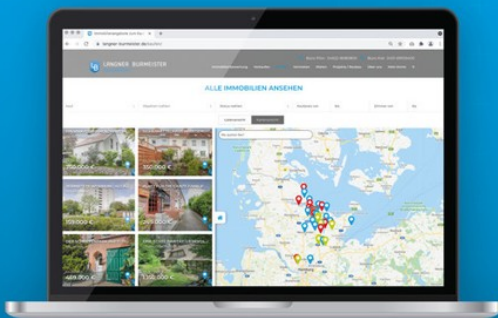


LANGNER | BURMEISTER
Immobilien



Team

Mehr Infos zu der Immobilie?



- ✓ Exposé zum Sofort-Download
- ✓ Weitere Fotos
- ✓ Virtueller 3D-360°-Immobilienrundgang
- ✓ Vollständige Objektbeschreibung
- ✓ Grundrisse
- ✓ Objektunterlagen

Jetzt registrieren unter
www.langner-burmeister.de



LANGNER | BURMEISTER
Immobilien



Eine Registrierung

Exposé - Galerie

Ausgezeichnete Beratung rund um Ihre Immobilie.

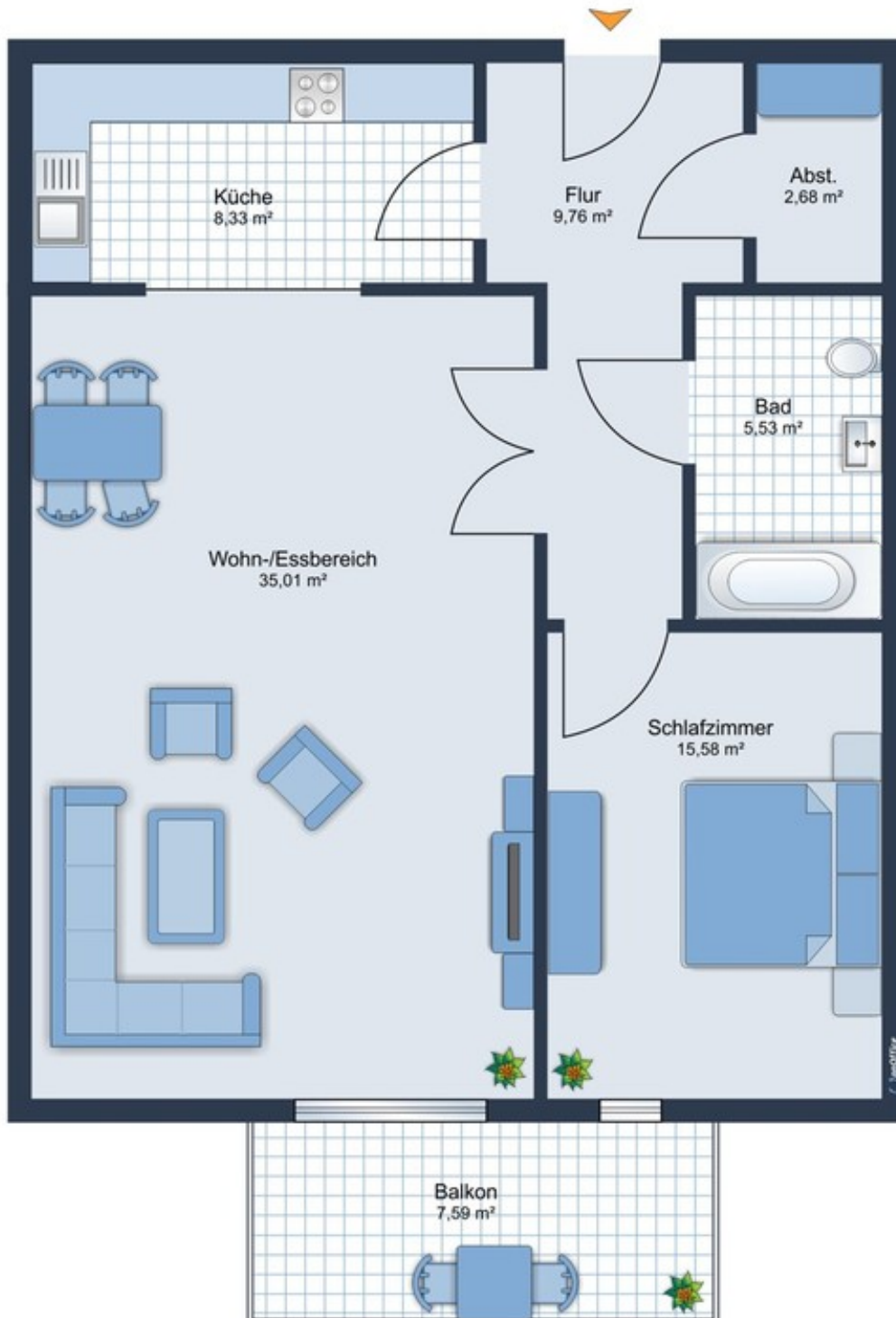


LANGNER | BURMEISTER
Immobilien



Ausgezeichnet

Exposé - Grundrisse



Grundriss