

Einfamilienhaus in Malente

Einfamilienhaus voller Charme und Potenzial



Objekt-Nr. 9311 - AW

Einfamilienhaus

Verkauf: **260.000 €**

Ansprechpartner:
Angela Wauter
Telefon: 04522 8080812

23714 Malente
Schleswig-Holstein

Baujahr	1963	Zustand	renovierungsbedürftig
Grundstücksfläche	734,00 m ²	Schlafzimmer	3
Zimmer	5,00	Badezimmer	2
Wohnfläche	125,61 m ²	Garagen	1
Energieträger	Gas	Stellplätze	2
Übernahme	nach Absprache	Heizung	Zentralheizung



Exposé - Beschreibung

Objektbeschreibung

EXPOSÉ ZUM SOFORT-DOWNLOAD:

Die vollständige Objektbeschreibung, weitere Bilder und - sofern vorhanden - einen virtuellen 3D-360-Grad-Immobilienrundgang zu dieser Immobilie finden Sie auf unserer Internetseite unter: www.langner-burmeister.de/objekt/ID-9311 - AW

OBJEKTBECHREIBUNG:

Willkommen in Ihrem neuen Zuhause in Malente! Dieses charmante Einfamilienhaus aus dem Jahr 1963 vereint nostalgischen Charme mit unentdeckten Möglichkeiten. Auf ca. 125 m² Wohnfläche und einem weitläufigen Grundstück von 734 m² bietet sich viel Raum für Ihre Wohnträume.

Das Haus wurde mit Liebe gepflegt und wartet darauf, durch kreative Ideen in eine neue Ära geführt zu werden – ob als gemütlicher Rückzugsort für die Familie oder als individuelles Projekt, das Ihre ganz persönliche Handschrift (...)

EINMALIGE REGISTRIERUNG - VIELE VORTEILE

Laden Sie sich jetzt das komplette Exposé selbst herunter:

- + Genaue Lage inkl. Adresse
- + Alle Fotos
- + Ausführliche Texte
- + Objektunterlagen
- + Zugang zum Immobilienrundgang / Video

JETZT REGISTRIEREN UNTER: www.langner-burmeister.de/objekt/ID-9311 - AW

Ausstattung

EXPOSÉ ZUM SOFORT-DOWNLOAD:

Jetzt das vollständige Exposé inkl. Adresse, weiteren Fotos und Unterlagen mit nur einer Anmeldung auf unserer Homepage ganz einfach selbst herunterladen: www.langner-burmeister.de/objekt/ID-9311 - AW

ALLGEMEINE AUSSTATTUNGSMERKMALE:

- + Einfamilienhaus in Massivbauweise
- + Keller
- + Schönes Grundstück
- + Gas-Heizung
- + Überwiegend Holzfenster
- + Teilweise elektrische Außen-Rollläden
- + Große Terrasse

+ Gartenhäuser für Gartengeräte, Fahrräder und Gartenmöbel

AUFTEILUNG ERDGESCHOSS:

+ Flur mit Platz (...)

EINMALIGE REGISTRIERUNG - VIELE VORTEILE:

Die vollständige Ausstattungsbeschreibung, weitere Bilder und - sofern vorhanden - einen virtuellen 3D-360-Grad-Immobilienrundgang zu dieser Immobilie finden Sie auf unserer Internetseite.

JETZT REGISTRIEREN UNTER: www.langner-burmeister.de/objekt/ID-9311 - AW

Fußboden:

Sonstiges (s. Text)

Weitere Ausstattung:

Terrasse, Garten, Keller, Einbauküche

Sonstiges

EXPOSÉ ZUM SOFORT-DOWNLOAD:

Als regionaler Qualitätsmakler mit Standorten in Kiel und Plön bieten wir Ihnen auf unserer Homepage die vollständigen Exposés durch einmalige Registrierung zum Sofort-Download an.

Einfach auf unserer Internetseite www.langner-burmeister.de unter "Mein Konto" anmelden und das Exposé inkl. Adresse direkt selber herunterladen.

IHRE VORTEILE:

+ Vollständiges Exposé inkl. Adresse zum Sofort-Download

+ Viele weitere Fotos

+ Zugriff auf Objektunterlagen inkl. der Grundrisse

+ Zugang zum virtuellen 3D-360°-Immobilienrundgang

+ Mit nur einer Anmeldung haben Sie zusätzlich Zugang zu allen weiteren Immobilien-Angeboten

+++ SERVICE FÜR EIGENTÜMER / VERKÄUFER +++

KOSTENLOSE IMMOBILIENBEWERTUNG

www.einfach-sicher-verkaufen.de

KOSTENLOSES BERATUNGSGESPRÄCH

www.langner-burmeister.de/bewertung/immobilienbewertung-immobiliengutachten

WAS UNTERSCHIEDET UNS VON ANDEREN MAKLERN

www.langner-burmeister.de

ALLE IMMOBILIENANGEBOTE

www.langner-burmeister.de/kaufen

+++ HINWEISE FÜR KÄUFER +++

Bitte haben Sie dafür Verständnis, dass wir nur Anfragen mit VOLLSTÄNDIGEN ANGABEN zu

- Ihrem NAMEN
- Ihrer ANSCHRIFT
- Ihrer TELEFONNUMMER
- Ihrer E-MAIL-ADRESSE (sofern vorhanden)

beantworten können.

Gerne informieren wir Sie über weitere Details der Immobilie und halten Bau- und Grundrisszeichnungen sowie weitere Dokumente wie z.B. den Energieausweis für Sie bereit. Den Eigentümern ist es sehr wichtig dass Besichtigungstermine ausschließlich über unser Unternehmen abgestimmt werden. Bitte nehmen Sie Rücksicht auf diesen Wunsch und respektieren Sie die Privatsphäre der Eigentümer.

Sofern in dem Exposé Angaben zum Energieausweis fehlen sollten, so wird dieser aktuell von einem Energieberater erstellt. Sobald uns die energetischen Kennwerte vorliegen werden diese ergänzt. Spätestens bei der Besichtigung wird Ihnen der Energieausweis vorgelegt.

PROSPEKTHAFTUNG:

Unser Angebot ist freibleibend und nur für den Empfänger bestimmt, der bei unerlaubter Weitergabe für unsere Provision haftet. Ein Maklervertrag kommt zustande, wenn Sie von diesem Angebot Gebrauch machen, z. B. wenn Sie sich mit uns oder dem Eigentümer direkt in Verbindung setzen. Die angegebene Provision zahlen Sie nur, wenn ein notarieller Kaufvertrag bzw. ein Mietvertrag über das angebotene Objekt zustande kommt. Die Provision ist auch dann fällig, wenn wir nicht beim Vertragsabschluss mitwirken.

Bezüglich der Objektangaben ist die Langner & Burmeister GbR auf die Auskünfte des Eigentümers angewiesen. Daher kann für die Richtigkeit und Vollständigkeit dieser Angaben, trotz sorgfältiger Prüfung, keine Haftung übernommen werden. Darüber hinaus kann auch für die Qualität der Immobilie keine Gewähr übernommen werden. Zwischenverkauf bleibt vorbehalten.

Lage

In Bad Malente mit seinen etwa 10.000 Einwohnern sind alle Einkaufsmöglichkeiten einschließlich der Versorgung des persönlichen Bedarfs, Schulen, weitere öffentliche Einrichtungen, Ärzthäuser, Kurkliniken sowie zahlreiche Restaurants und Cafés vorhanden und zu Fuß schnell zu erreichen. Auch Wochenmärkte mit ihrem reichen Angebot sind in Malente selbst, bzw. in Eutin oder in Plön nahezu täglich zu finden.

Durch den Bahnhof und gute Busverbindungen liegt Malente sehr verkehrsgünstig.

Die Städte Lübeck und Kiel mit ihrem kulturellen Angebot sind per Regionalbahn schnell zu erreichen, selbst Hamburg lockt. Bis zur Ostsee und seinen Bädern ist es nur eine halbe Autostunde.

In Malente gibt eine sehr schöne Uferpromenade mit vielfältigen Freizeitgestaltungsmöglichkeiten. Von hier aus können Sie die sehr beliebte Fünf-Seen-Fahrt starten und die malerische Seenlandschaft vom Wasser aus erleben. Die Sportschule, das Strandbad und der eintrittsfreie, von Jung wie Alt gern besuchte Wildpark sind in kurzer Zeit fußläufig zu erreichen.

Courtage

3,57 % inklusive gesetzlicher Mehrwertsteuer

Exposé - Energieausweis

Energieausweistyp	Bedarfsausweis
Erstellungsdatum	ab 1. Mai 2014
Endenergiebedarf	125,97 kWh/(m ² a)

Exposé - Galerie



Hereinspaziert



Exposé - Galerie



Wohnzimmer rechter Bereich



Küche

Exposé - Galerie



Blick in den Garten



Schön eingewachsen

Exposé - Galerie



Für gemütliche Abende



Wannenbad EG

Exposé - Galerie



Wohn-Essbereich Dachgeschoss



Schlafzimmer DG

Exposé - Galerie

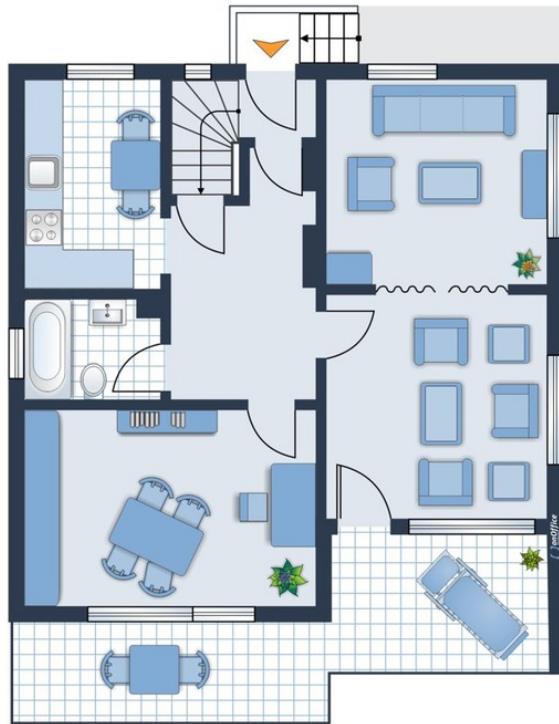


Duschbad

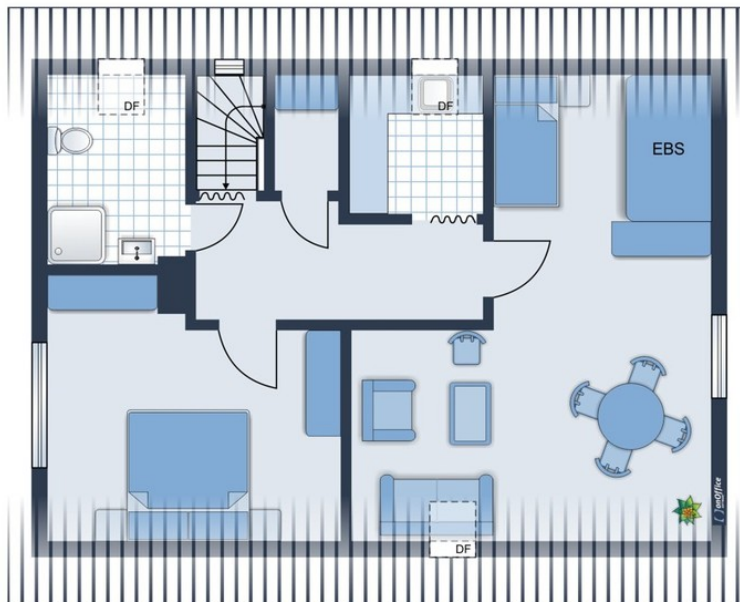


Ruhige Lage

Exposé - Grundrisse



Grundriss EG



Grundriss DG