

Reihenhaus in Schwentidental

**Ideal für Familien! Reihenhaus in
begehrter Wohnlage**



Objekt-Nr. 9332 - CL

Reihenhaus

Verkauf: **275.000 €**

Ansprechpartner:
Cornelia Lechner
Telefon: 04522 808016

24222 Schwentidental
Schleswig-Holstein

Baujahr	1977	Übernahme	nach Absprache
Grundstücksfläche	298,00 m ²	Schlafzimmer	4
Zimmer	6,00	Badezimmer	2
Wohnfläche	116,00 m ²	Stellplätze	1
Energieträger	Gas	Heizung	Zentralheizung



Exposé - Beschreibung

Objektbeschreibung

EXPOSÉ ZUM SOFORT-DOWNLOAD:

Die vollständige Objektbeschreibung, weitere Bilder und - sofern vorhanden - einen virtuellen 3D-360-Grad-Immobilienrundgang zu dieser Immobilie finden Sie auf unserer Internetseite unter: www.langner-burmeister.de/objekt/ID-9332 - CL

OBJEKTBECHREIBUNG:

Dieses charmante Reihenmittelhaus ist ideal für eine kleine Familie zugeschnitten, die Platz zum Wachsen und Wohlfühlen sucht.

Das 1977 massiv gebaute Haus steht auf einem 561 m² großen Grundstück und ist mit einer effizienten Gas-Brennwertheizung ausgestattet. Die Wohnfläche von ca. 116 m² erstreckt sich über drei Stockwerke zuzüglich dem Kellergeschoss.

Der Eingangsbereich im Erdgeschoss führt in eine einladende Küche mit praktischen Einbauten. Das große Wohn- und Esszimmer bietet durch den (...)

EINMALIGE REGISTRIERUNG - VIELE VORTEILE

Laden Sie sich jetzt das komplette Exposé selbst herunter:

- + Genaue Lage inkl. Adresse
- + Alle Fotos
- + Ausführliche Texte
- + Objektunterlagen
- + Zugang zum Immobilienrundgang / Video

JETZT REGISTRIEREN UNTER: www.langner-burmeister.de/objekt/ID-9332 - CL

Ausstattung

EXPOSÉ ZUM SOFORT-DOWNLOAD:

Jetzt das vollständige Exposé inkl. Adresse, weiteren Fotos und Unterlagen mit nur einer Anmeldung auf unserer Homepage ganz einfach selbst herunterladen: www.langner-burmeister.de/objekt/ID-9332 - CL

ALLGEMEINE AUSSTATTUNGSMERKMALE:

- + Reihenmittelhaus in Massivbauweise (BJ 1977)
- + Keller mit Außenzugang und Treppe zum Garten
- + 561 m² großes Grundstück
- + Gas-Brennwertheizung
- + Überwiegend Holzfenster
- + Zwei Loggien

- + Safe
- + Alarmanlage
- + Pavillon
- + Ein PKW-Stellplatz
- + Glasfaser

AUFTEILUNG E (...)

EINMALIGE REGISTRIERUNG - VIELE VORTEILE:

Die vollständige Ausstattungsbeschreibung, weitere Bilder und - sofern vorhanden - einen virtuellen 3D-360-Grad-Immobilienrundgang zu dieser Immobilie finden Sie auf unserer Internetseite.

JETZT REGISTRIEREN UNTER: www.langner-burmeister.de/objekt/ID-9332 - CL

Fußboden:

Sonstiges (s. Text)

Weitere Ausstattung:

Balkon, Terrasse, Garten, Keller, Einbauküche, Gäste-WC

Sonstiges

EXPOSÉ ZUM SOFORT-DOWNLOAD:

Als regionaler Qualitätsmakler mit Standorten in Kiel und Plön bieten wir Ihnen auf unserer Homepage die vollständigen Exposés durch einmalige Registrierung zum Sofort-Download an.

Einfach auf unserer Internetseite www.langner-burmeister.de unter "Mein Konto" anmelden und das Exposé inkl. Adresse direkt selber herunterladen.

IHRE VORTEILE:

- + Vollständiges Exposé inkl. Adresse zum Sofort-Download
- + Viele weitere Fotos
- + Zugriff auf Objektunterlagen inkl. der Grundrisse
- + Zugang zum virtuellen 3D-360°-Immobilienrundgang
- + Mit nur einer Anmeldung haben Sie zusätzlich Zugang zu allen weiteren Immobilien-Angeboten

+++ SERVICE FÜR EIGENTÜMER / VERKÄUFER +++

KOSTENLOSE IMMOBILIENBEWERTUNG

www.einfach-sicher-verkaufen.de

KOSTENLOSES BERATUNGSGESPRÄCH

www.langner-burmeister.de/bewertung/immobilienbewertung-immobiliengutachten

WAS UNTERSCHIEDET UNS VON ANDEREN MAKLERN

www.langner-burmeister.de

ALLE IMMOBILIENANGEBOTE

www.langner-burmeister.de/kaufen

+++ HINWEISE FÜR KÄUFER +++

Bitte haben Sie dafür Verständnis, dass wir nur Anfragen mit VOLLSTÄNDIGEN ANGABEN zu

- Ihrem NAMEN
- Ihrer ANSCHRIFT
- Ihrer TELEFONNUMMER
- Ihrer E-MAIL-ADRESSE (sofern vorhanden)

beantworten können.

Gerne informieren wir Sie über weitere Details der Immobilie und halten Bau- und Grundrisszeichnungen sowie weitere Dokumente wie z.B. den Energieausweis für Sie bereit. Den Eigentümern ist es sehr wichtig dass Besichtigungstermine ausschließlich über unser Unternehmen abgestimmt werden. Bitte nehmen Sie Rücksicht auf diesen Wunsch und respektieren Sie die Privatsphäre der Eigentümer.

Sofern in dem Exposé Angaben zum Energieausweis fehlen sollten, so wird dieser aktuell von einem Energieberater erstellt. Sobald uns die energetischen Kennwerte vorliegen werden diese ergänzt. Spätestens bei der Besichtigung wird Ihnen der Energieausweis vorgelegt.

PROSPEKTHAFTUNG:

Unser Angebot ist freibleibend und nur für den Empfänger bestimmt, der bei unerlaubter Weitergabe für unsere Provision haftet. Ein Maklervertrag kommt zustande, wenn Sie von diesem Angebot Gebrauch machen, z. B. wenn Sie sich mit uns oder dem Eigentümer direkt in Verbindung setzen. Die angegebene Provision zahlen Sie nur, wenn ein notarieller Kaufvertrag bzw. ein Mietvertrag über das angebotene Objekt zustande kommt. Die Provision ist auch dann fällig, wenn wir nicht beim Vertragsabschluss mitwirken.

Bezüglich der Objektangaben ist die Langner & Burmeister GbR auf die Auskünfte des Eigentümers angewiesen. Daher kann für die Richtigkeit und Vollständigkeit dieser Angaben, trotz sorgfältiger Prüfung, keine Haftung übernommen werden. Darüber hinaus kann auch für die Qualität der Immobilie keine Gewähr übernommen werden. Zwischenverkauf bleibt vorbehalten.

Lage

Der Ortsteil Klausdorf der Stadt Schwentental zählt zu den beliebtesten Wohnlagen im direkten Umkreis der Landeshauptstadt Kiel. Es werden eine hervorragende Infrastruktur, ein gutes Ärzte- und Schulnetz sowie sehr gute Einkaufsmöglichkeiten geboten. Der Ostseepark gilt als das größte Fachmarktzentrum Deutschlands und bietet durch seine Vielfältigkeit Einkaufsmöglichkeiten für jeden Bedarf. Discounter, Supermärkte, Baumärkte, Elektrofachgeschäfte - hier finden Sie alles! Ebenfalls erreichen Sie in unmittelbarer Nähe viele Wanderwege durch Felder und Wiesen sowie Wälder und Seen. Das Schwentental und der Schwentinepark mit seinem Tiergehege, Abenteuerspielplatz und dem Freibad, sind beliebte Ausflugsziele für Jung und Alt.

Das Sport- und Freizeitangebot ist ebenfalls sehr gut und bietet vielfältige Möglichkeiten für die Freizeitgestaltung.

Der Stadtteil Klausdorf hat sich Ruhe und die Freundlichkeit eines Dorfes bewahrt, bietet alle Annehmlichkeiten einer Kleinstadt. Sie sind in 10 Minuten in der Kieler Innenstadt. In Klausdorf werden Sie sich wohl fühlen!

Courtage

3,57 % inklusive gesetzlicher Mehrwertsteuer

Exposé - Energieausweis

Energieausweistyp	Bedarfsausweis
Erstellungsdatum	ab 1. Mai 2014
Endenergiebedarf	111,80 kWh/(m ² a)

Exposé - Galerie



Zugang zur Terrasse

Exposé - Galerie



Terrasse



Küche

Exposé - Galerie



Zimmer mit Blick zur Loggia



Wannenbad

Exposé - Galerie



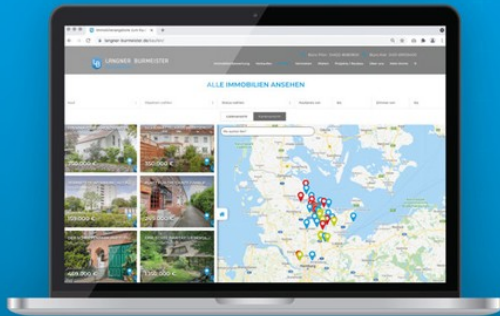
Viel Helligkeit, DG



Blick zum Haus

Exposé - Galerie

Mehr Infos zu der Immobilie?



- ✓ Exposé zum Sofort-Download
- ✓ Weitere Fotos
- ✓ Virtueller 3D-360°-Immobilienrundgang
- ✓ Vollständige Objektbeschreibung
- ✓ Grundrisse
- ✓ Objektunterlagen

Jetzt registrieren unter
www.langner-burmeister.de



Eine Registrierung - viele Vor

Ausgezeichnete Beratung rund um Ihre Immobilie.



Ausgezeichnete Beratung rund u

Exposé - Galerie

Immobilienverkauf ist
Vertrauenssache.

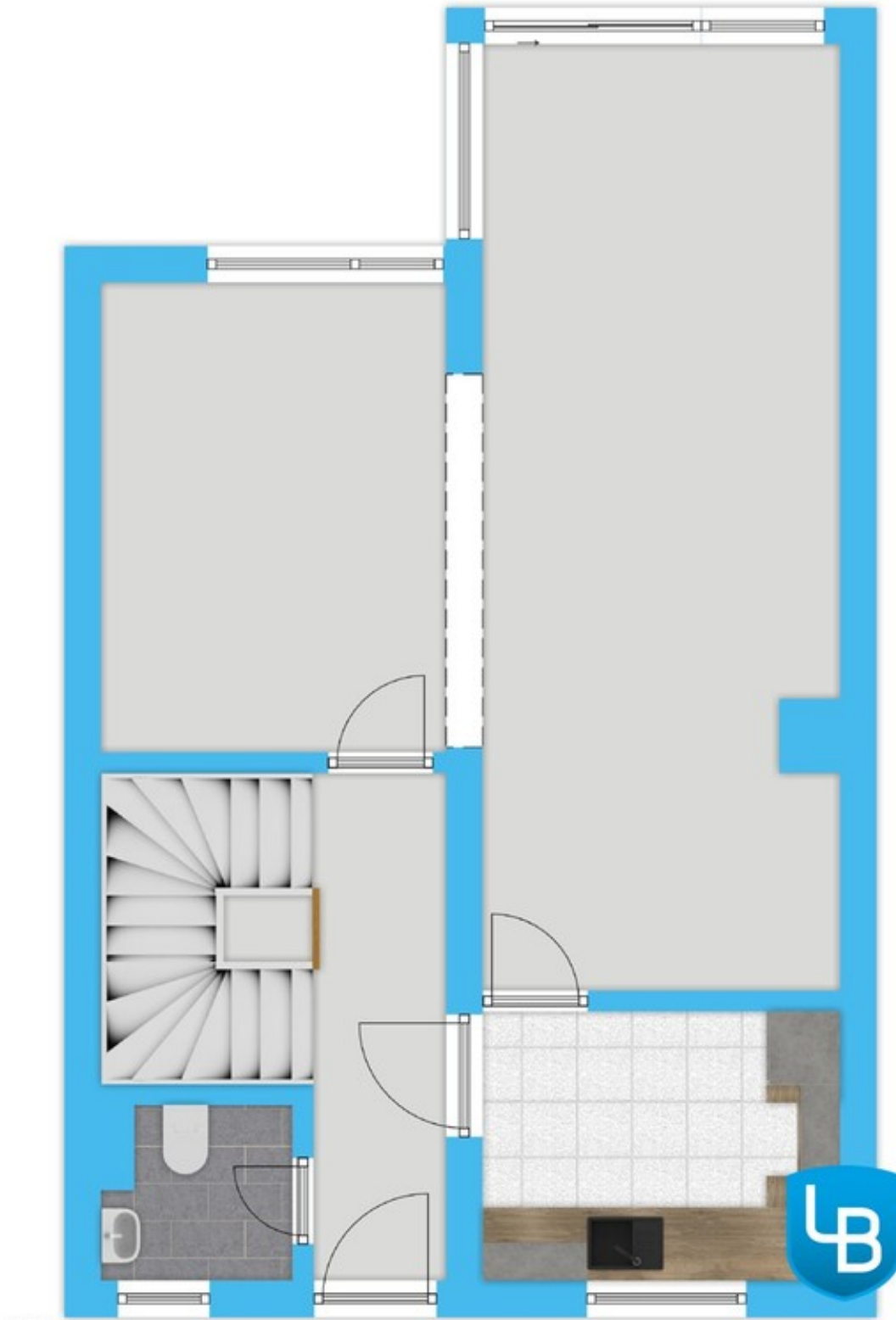


LANGNER | BURMEISTER
Immobilien



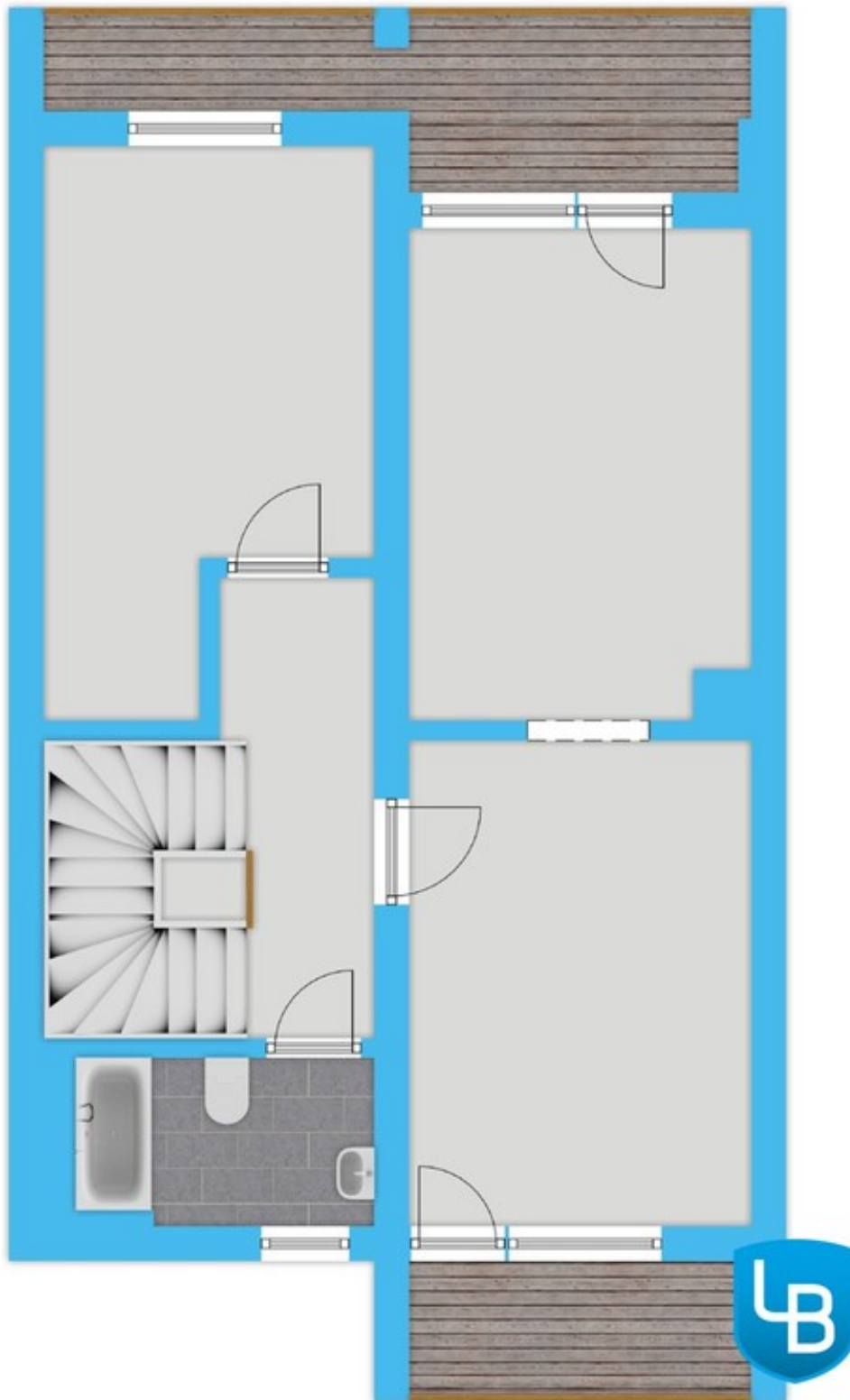
Immobilienverkauf ist Vertraue

Exposé - Grundrisse



Erdgeschoss

Exposé - Grundrisse



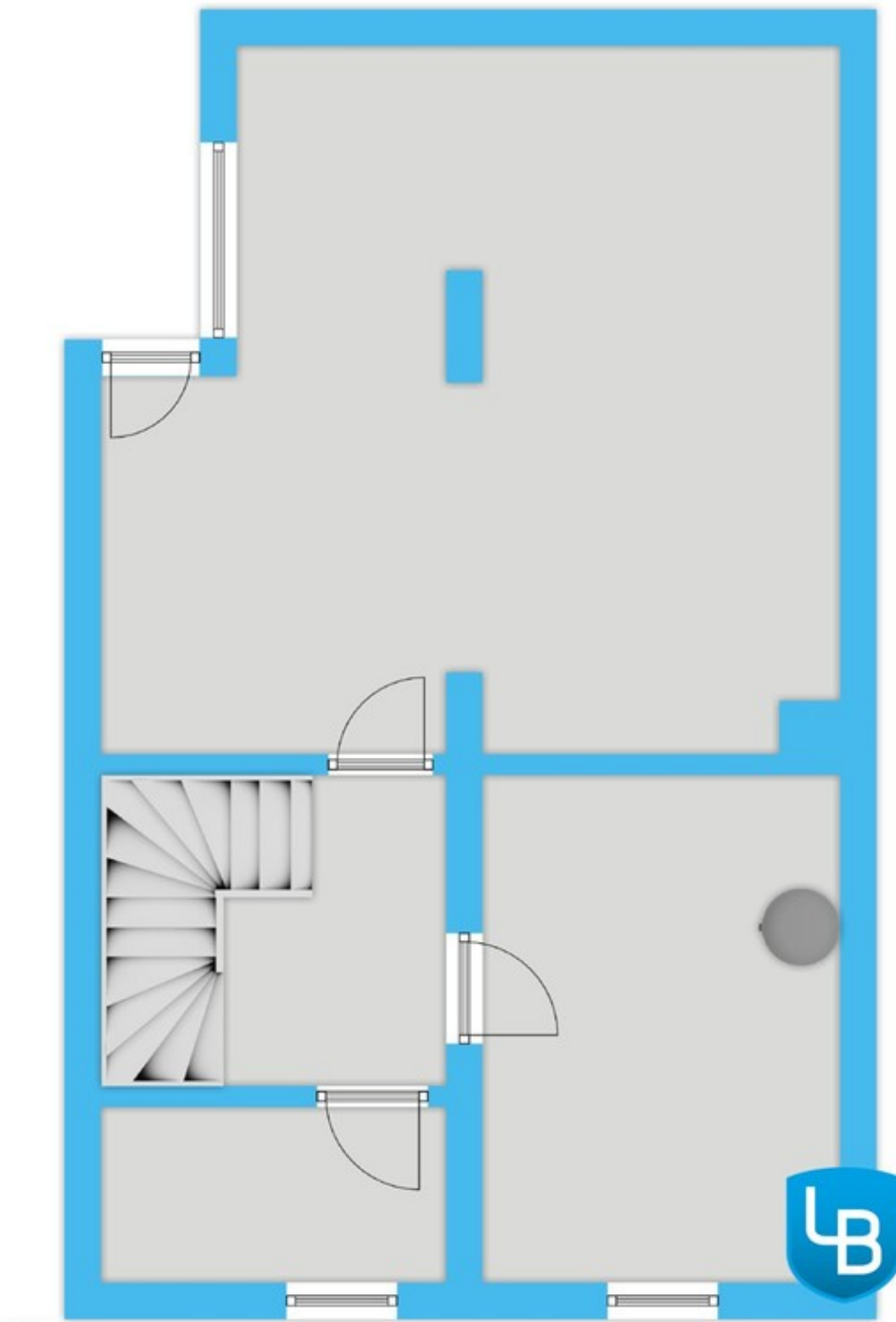
Obergeschoss

Exposé - Grundrisse



Dachgeschoss

Exposé - Grundrisse



Kellergeschoss