

Etagenwohnung in Heilbronn

HN-CITY: KLASSE 3 ZI.-WOHNUNG MIT AUSSICHT IN GEPFL. MEHRFAMILIENHAUS



Objekt-Nr. A1263 (1/1263)

Etagenwohnung

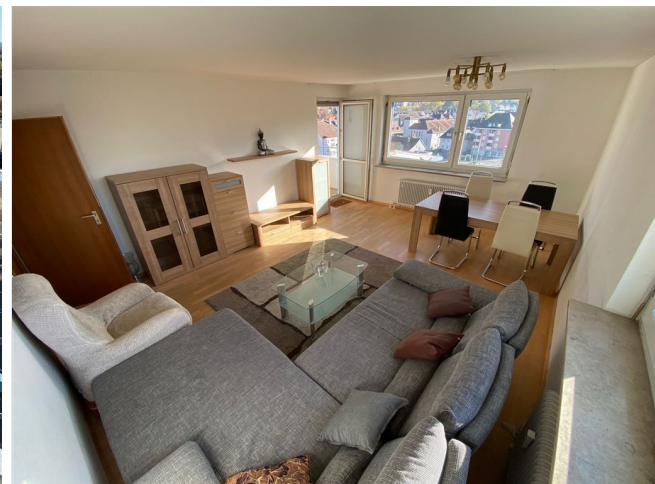
Verkauf: **259.000 €**

Ansprechpartner:
Uwe Heinrich
Telefon: 07131 7979880

74076 Heilbronn
Baden-Württemberg

Baujahr	1971
Zimmer	3,00
Wohnfläche	84,00 m ²
Nutzfläche	8,00 m ²
Energieträger	Gas

Übernahme	ab Datum
Übernahmedatum	01.01.2025
Zustand	gepflegt
Etage	Höher als 5. OG
Heizung	Zentralheizung



Exposé - Beschreibung

Ausstattung

Die Ausstattung entspricht dem heutigen, modernen Wohnkomfort.

Die Wohnung besitzt durchgängig einen hochwertigen Parkettboden.

Der helle Küchenbereich wurde mit einer modernen Einbauküche ausgestattet.

Das Wohnzimmer präsentiert sich großzügig u. hell, der Balkon bietet freie Sicht auf den Heilbronner Schweinsberg.

Im geräumigen Schlafzimmer gibt es ebenfalls einen Balkonzugang.

Das Kinderzimmer kann problemlos zum Arbeits- u. Gästezimmer umgestaltet werden.

Das Badezimmer mit moderner Echtglasduschkabine u. Waschmaschinenanschluss wurde wie das separate WC bereits aufwendig modernisiert.

Ein praktischer Abstellraum steht Ihnen ebenfalls zu Verfügung.

Die Wohnung befindet sich im 6.Obergeschoss in einem äußerst gepflegten Mehrfamilienhaus, die Wohnung selbst erreichen Sie wahlweise mit 2 Aufzügen.

Fußboden:

Parkett

Weitere Ausstattung:

Balkon, Fahrstuhl, Einbauküche

Sonstiges

Die in den Verkaufsunterlagen gemachten Angaben beruhen auf den Angaben des Verkäufers, für die wir keine Haftung übernehmen. Zwischenverkauf vorbehalten. Unsere Maklercourtage beträgt 3,57% des Gesamtkaufpreises, zahlbar vom Käufer nach Notartermin. Alle Angaben sind ausschließlich für den Empfänger bestimmt. Weitergabe an Dritte verpflichtet zum Ersatz der entgangenen Provision.

Lage

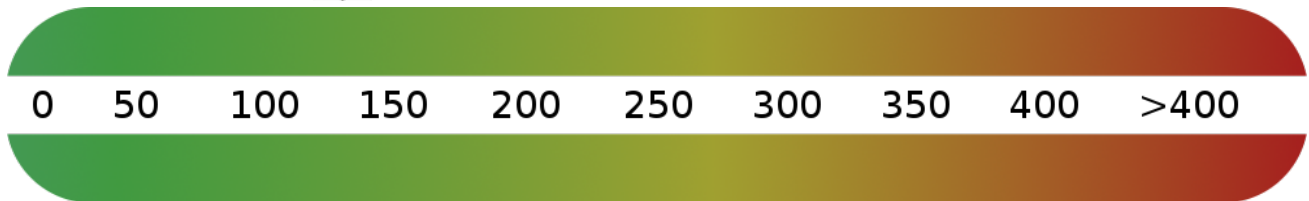
Unser Objekt befindet sich in verkehrsgünstiger Cityrandlage von Heilbronn, Entfernung zur Innenstadt ca.10 Gehminuten. Sämtliche Versorgungseinrichtungen befinden sich in unmittelbarer Nähe. Apotheke und Arzt im Haus.

Courtage

3,57 % v. Brutto-VK-Preis incl. MwSt.

Exposé - Energieausweis

Energieausweistyp	Verbrauchsausweis
Erstellungsdatum	bis 30. April 2014
Energieverbrauchskennwert	132,40 kWh/(m ² a)
Warmwasser enthalten	Ja



Exposé - Galerie



Schlafen

Exposé - Galerie



Diele



Küche