

Doppelhaushälfte in Eppingen

Perfekt geplant für VIER



Objekt-Nr. AME1.2617

Doppelhaushälfte

Verkauf: **398.500 €**

Ansprechpartner:
Antje Siegmann
Telefon: 07262 91500

75031 Eppingen
Baden-Württemberg

Baujahr	1997	Energieträger	Öl
Grundstücksfläche	396,00 m ²	Übernahme	nach Absprache
Zimmer	5,00	Zustand	gepflegt
Wohnfläche	133,00 m ²	Schlafzimmer	3
Nutzfläche	54,00 m ²	Badezimmer	1



Exposé - Beschreibung

Objektbeschreibung

Die Einteilung ist perfekt für eine Familie oder alle, die eine Familie planen!

Im Erdgeschoss spielt sich das Familienleben ab. Das großzügige Wohn-Esszimmer ist zum Garten hin ausgerichtet und lässt viel Licht ins Haus. Ein toller Platz für die gemeinsame Zeit: Essen, spielen oder gemütliche Fernsehabende. Die Küche ist separat und gleich nebenan. Im Eingangsbereich befinden sich die Diele und ein WC. Ideal für die Bewohner und Gäste!

Im Obergeschoß sind die privaten Räume: Das Elternschlafzimmer, zwei Kinderzimmer und das Familienbad.

Die Doppelhaushälfte ist voll unterkellert und bietet nicht nur Platz für die Technik sondern auch einen großzügigen Hobbyraum mit viel Tageslicht. Ideal als Büro, Gästebereich oder als Kreativraum nutzbar!

Eine Einzelgarage direkt am Haus ist im Kaufpreis inklusive.

Die Immobilie ist aktuell vermietet.

Ausstattung

Alle Räume sind hell und freundlich.

Der Parkettboden im Erdgeschoss kann abgeschliffen werden. Im Obergeschoss wurde der Boden 2022 erneuert.

Aufgrund des jungen Alters des Hauses entspricht vieles dem Baujahr und ist auch heute noch zeitgemäß.

Fußboden:

Parkett, Sonstiges (s. Text)

Weitere Ausstattung:

Garten, Einbauküche

Sonstiges

Rundum perfekt für den Start ins eigene Zuhause!

Sie wollen raus aus der Miete und endlich im eigenen Haus wohnen?

Sie haben eine kleine Familie oder wollen eine gründen?

Dann ist die sonnige Doppelhaushälfte in Mühlbach genau richtig für Sie!

* Lichtdurchflutete Wohnräume im Erdgeschoss mit Terrasse und Garten

* Gemütliche Schlafräume im Obergeschoss mit dem Familienbad

* Voll unterkellert und deshalb viel Platz im Untergeschoss

* eine Garage ist inklusive!

Lage

Überzeugen Sie sich selbst bei einer Besichtigung von dieser Ruhe und Idylle! Wohnen und leben Sie In dieser top Lage mit südlich ausgerichteter Terrasse und Garten für entspannende Sonnenstunden und ausgiebige Grillfeste mit Ihren Liebsten!

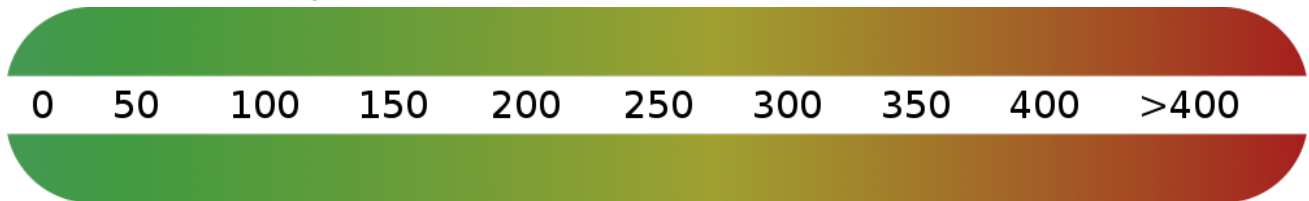
Nutzen Sie zudem die Wald- und Seenähe als Freizeitangebot - nicht nur Ihre Kinder werden es lieben!

Courtage

keine Provision für Käufer

Exposé - Energieausweis

Energieausweistyp	Verbrauchsausweis
Erstellungsdatum	bis 30. April 2014
Energieverbrauchskennwert	121,42 kWh/(m ² a)
Warmwasser enthalten	Ja



Exposé - Galerie



Blick zum Eingangsbereich und

Exposé - Galerie



Echtholztreppe



Großzügige Schlafräume

Exposé - Galerie



Viel Platz



Helle Räume

Exposé - Galerie



Gemütliche Kinderzimmer



Bad

Exposé - Galerie



Mit Dusche UND Wanne



Eingangsbereich

Exposé - Galerie



Copyright Axel Muth Immobilien

Axel Muth Immobilien
MUTH.Zur Immobilie

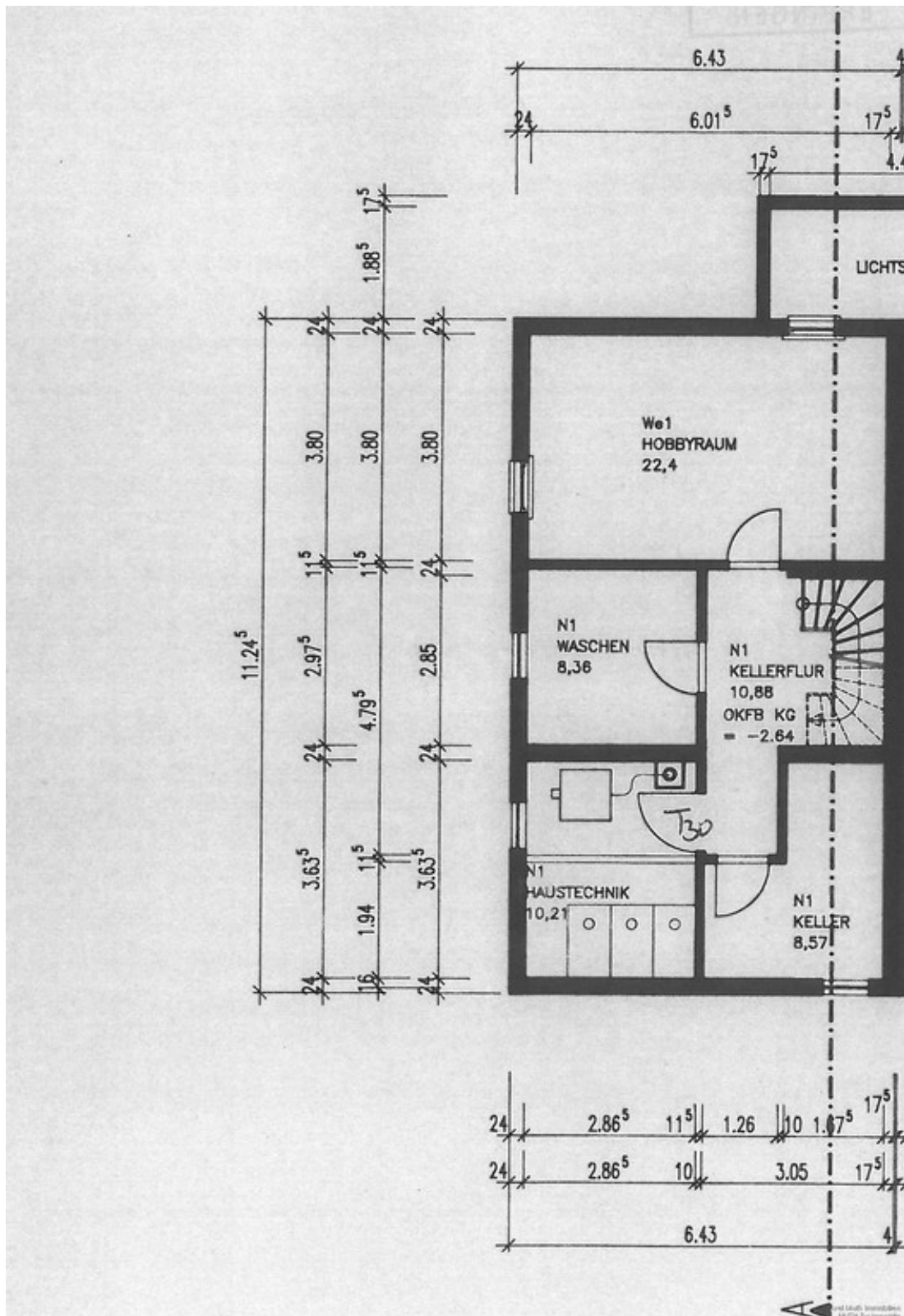
PROVISIONSFREI für Käufer



Axel Muth Immobilien
MUTH.Zur Immobilie

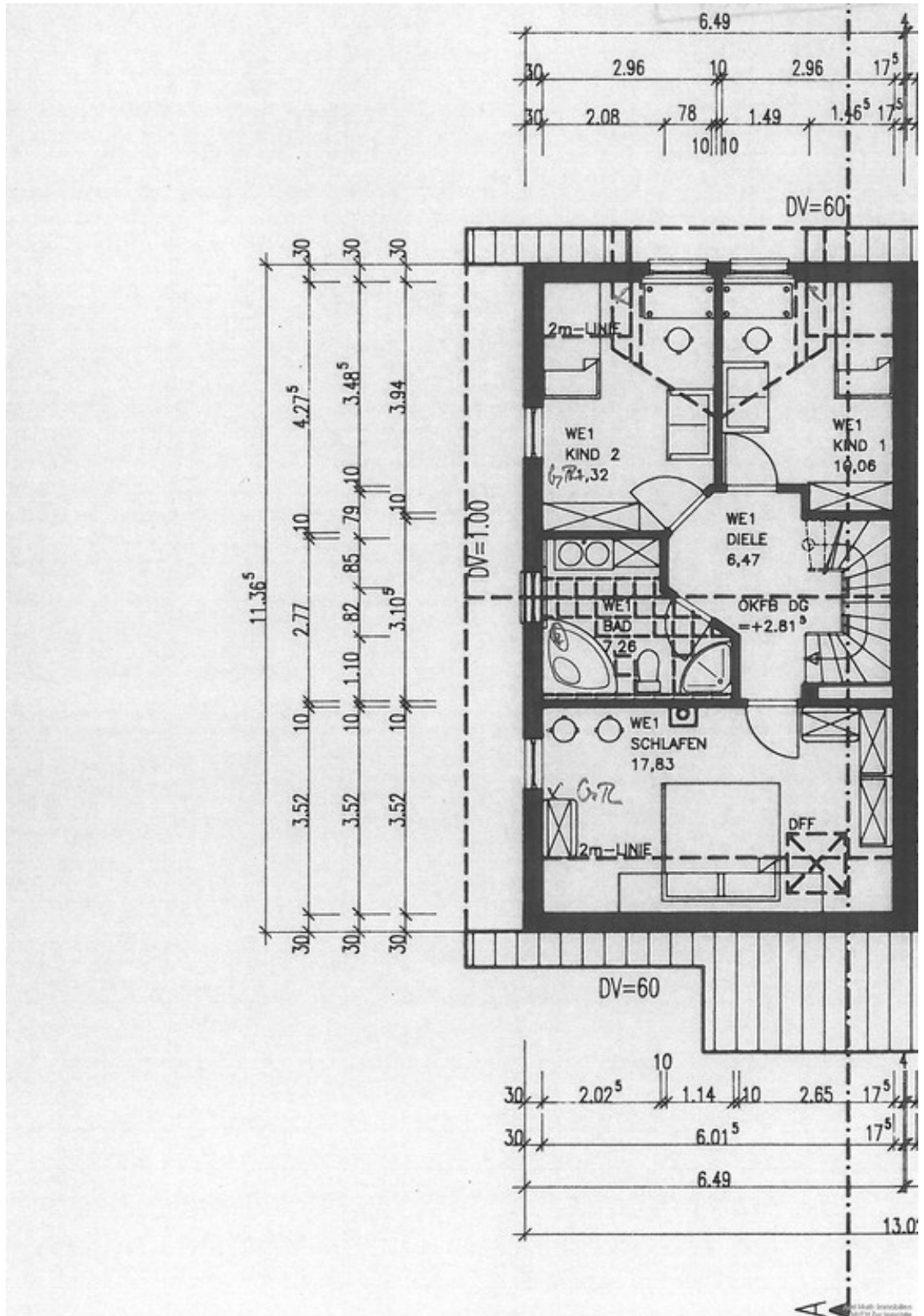
Sonniger Garten

Exposé - Grundrisse



Untergeschoss

Exposé - Grundrisse



Dachgeschoss