

Erdgeschosswohnung in Mannheim

OPEN HOUSE 05.02., 12-13 Uhr
Zentrale Lage - WG-geeignet



Objekt-Nr. AME1.2756
Erdgeschosswohnung

Verkauf: 249.500 €

Ansprechpartner:
 Antje Siegmann
 Telefon: 07262 91500

68161 Mannheim
 Baden-Württemberg

MUTH.ZUR IMMOBILIE

Axel Muth Immobilien
 MUTH.Zur Immobilie

Baujahr	1952	Zustand	gepflegt
Zimmer	2,00	Schlafzimmer	2
Wohnfläche	57,00 m ²	Badezimmer	1
Nutzfläche	5,00 m ²	Etage	Erdgeschoss
Energieträger	Gas	Heizung	Sonstiges
Übernahme	sofort		



Axel Muth Immobilien
 MUTH.Zur Immobilie



Axel Muth Immobilien
 MUTH.Zur Immobilie

Exposé - Beschreibung

Objektbeschreibung

Herzlich Willkommen in Ihrer neuen Wohnung in Mannheim Ost!

Wenige Stufen führen Sie über das großzügige Treppenhaus in Ihr neues Zuhause. Bequem im Erdgeschoss (Hochparterre) wohnen Sie hier absolut zentral und genießen die kurzen Wege.

Die Wohnung bietet Ihnen zwei helle Zimmer mit fast 20 m² sowie eine separate Küche und ein Badezimmer.

Durch die großzügigen Räume und die separate Küche ist die Wohnung sehr gut WG-geeignet. Die moderne Einbauküche ist inklusive, so dass ein sofortiger Bezug/eine sofortige Vermietung möglich ist.

Ausstattung

Die Wohnung wurde umfassend renoviert und wurde mit einem modernen Laminatboden ausgestattet. Die Wände sind zeitlos in Weiß gehalten und auch das Badezimmer überzeugt durch schlichtes Design in Weiß und Grau.

Die vorhandene Einbauküche rundet das Angebot ab und garantiert einen unkomplizierten Einzug und rasches "Zuhause Ankommen".

Sonstiges:

- Fahrradabstellplatz im Innenhof
- Einzel-Gasthermen in jeder Wohnung
- WG-geeignet
- Haustiere sind laut Hausordnung nicht erwünscht
- Einbauküche inklusive

Fußboden:

Laminat, Sonstiges (s. Text)

Weitere Ausstattung:

Einbauküche

Sonstiges

Herzlich Willkommen in Ihrer neuen Wohnung in Mannheim Ost!

Wenige Stufen führen Sie über das großzügige Treppenhaus in Ihr neues Zuhause. Bequem im Erdgeschoss (Hochparterre) wohnen Sie hier absolut zentral und genießen die kurzen Wege.

Die Wohnung bietet Ihnen zwei helle Zimmer mit fast 20 m² sowie eine separate Küche und ein Badezimmer.

Durch die großzügigen Räume und die separate Küche ist die Wohnung sehr gut WG-geeignet. Die moderne Einbauküche ist inklusive, so dass ein sofortiger Bezug/eine sofortige Vermietung möglich ist.

Lage

Die Wohnung befindet sich in der Oststadt Mannheims, welche zu den begehrten Lagen Mannheims zählt. Das Mehrfamilienhaus mit 19 Einheiten liegt unmittelbar am Nationaltheater und in der Nähe vom Luisenpark - die schnelle und nachhaltige Naherholung ist damit gesichert.

Für das leibliche Wohl ist durch die zahlreichen Restaurants und Cafés in der näheren Umgebung ebenfalls gesorgt.

Ebenfalls sind die Geschäfte des täglichen Bedarfs, Ärzte und Apotheken in wenigen Gehminuten erreichbar. Das gut ausgebaute Schienen- und Straßenbahnnetz Mannheims erreichen Sie über die gegenüberliegende Haltestellen. Von hier aus lassen sich in Kürze alle Verkehrslinien und der Hauptbahnhof Mannheims erreichen.

Trotz der sehr zentralen Innenstadtlage lässt sich auch das Autobahnkreuz Mannheim über die gut ausgebaute Augustaanlage in zehn Autominuten schnell erreichen.

Courtage

keine Provision für Käufer

Exposé - Energieausweis

Energieausweistyp	Bedarfsausweis
Erstellungsdatum	ab 1. Mai 2014
Endenergiebedarf	176,50 kWh/(m ² a)

Exposé - Galerie



Copyright Axel Muth Immobilien

Axel Muth Immobilien
MUTH.Zur Immobilie

PROVISIONSFREI für Käufer

Exposé - Galerie



Separate Küche



Flur

Exposé - Galerie

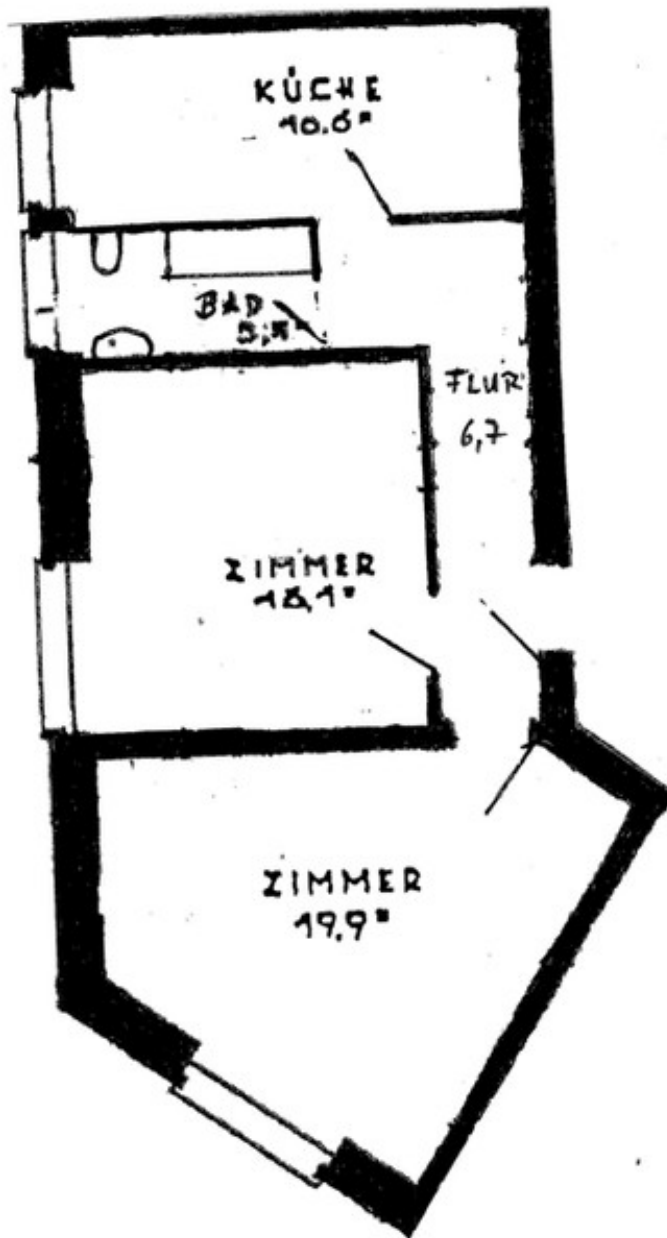


Bad



Wohnanlage

Exposé - Grundrisse



Axel Muth Immobilien
MUTH.Zur Immobilie

Grundriss