

Bürofläche in Zweibruecken

Gewerberäume (Ladenlokal, Büro, ca. 110 m²) in Zweibrücken-Stadtteil / AW156



Objekt-Nr. AW156

Bürofläche

Vermietung: **650 € + NK**

Ansprechpartner:
WEISS IMMO24
Telefon: 0179 8135531
Mobil: 0179 8135531

66482 Zweibruecken
Rheinland-Pfalz

Energieträger	Gas	Büro- /Praxisfläche	110,00 m ²
Nebenkosten	100 €	Gesamtfläche	110,00 m ²
Übernahme	nach Absprache	Heizung	Zentralheizung



Exposé - Beschreibung

Objektbeschreibung

Das Objekt verfügt über 3 Verkaufsräume mit Schaufensterfläche (ISO-ALU Verglasung) wurden mit Laminat ausgelegt, 2 Nebenräume (1 Küche, 1 Raum) sind gefliest, sep. Damen-Herren Toiletten, teils Holzdecken. Es ist eine neue Gas-Etagenheizung eingebaut. Die Nutzungsmöglichkeiten sind vielfältig, z.B. als Ladenlokal, Ausstellungsfläche, Verkaufsraum oder nur als Bürofläche. Die Räumlichkeiten stehen ab 01.01.2025 zur Verfügung.

Die Bilder und das Video sind von älteren Datum, die Räumlichkeiten sind 2016 renoviert worden ! Da derzeit noch vermietet ist, werden Bilder von den jetzigen Räumlichkeiten nicht veröffentlicht ! Selbstverständlich können Sie einen Besichtigungstermin vereinbaren.

Schauen Sie Sich das Video an! (youtube) <https://youtu.be/tnbALIBwISU>

Miete: 650.-€

Nebenkosten: 100.-€

Strom u. Gas: Stadtwerke

Kaution: 3 Monatskaltmieten

Energie / Versorgung

Energieausweistyp - Bedarfsausweis vom 20.10.2020

Gültig bis - 19.10.2030

Gebäudetyp - Wohngebäude

Baujahr Gebäude - 1950er Jahre, Umbau 1982

Baujahr Wärmeerzeuger - 2015

Endenergiebedarf - 182,2 kWh/(m²·a)

Energieeffizienzklasse - F

Energieträger - Erdgas H, Etagenheizung (Therme)

Bei Kontaktaufnahme bitte korrekte Adressenangabe, Telefonnummer und E-Mail angeben!!

Die Immobilienangebote verstehen sich freibleibend und unverbindlich. Die Objektbeschreibung wurde auf Grund der Angaben des Eigentümers erstellt. Für die Richtigkeit der Inhalte wird keine Haftung übernommen. Bei Abschluss eines Mietvertrages wird eine Provision von 3,57 Monatskaltmieten inkl. der gesetzl. MwSt. fällig. Es wurde vereinbart, dass Besichtigungen, nur gemeinsam mit uns durchgeführt werden (Termin).

Rufen Sie uns an!

Mobil: 0179-81 355 31 (André Weiß)

Mail: weissimmo24@gmail.com

Weitere Angebote finden Sie auf unserer Homepage, besuchen Sie uns!

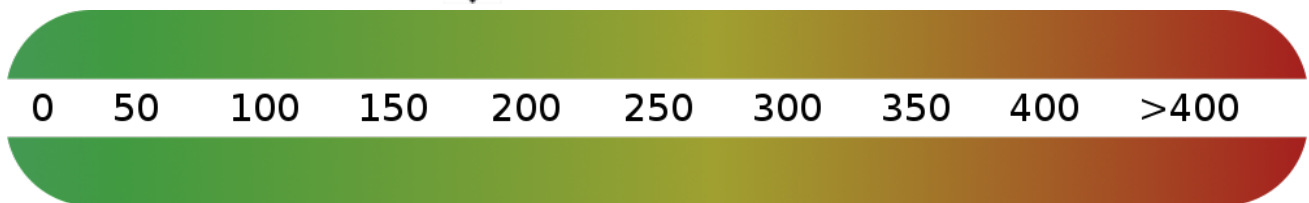
www.weiss-immo24.de

Courtage

3,57 Monatskaltmieten

Exposé - Energieausweis

Energieausweistyp	Bedarfsausweis
Erstellungsdatum	bis 30. April 2014
Endenergiebedarf	182,00 kWh/(m ² a)



Exposé - Galerie



Bild...

Exposé - Galerie



Bild...



Bild...



Bild...

Exposé - Galerie



Bild...



Bild...



Bild...

Exposé - Galerie

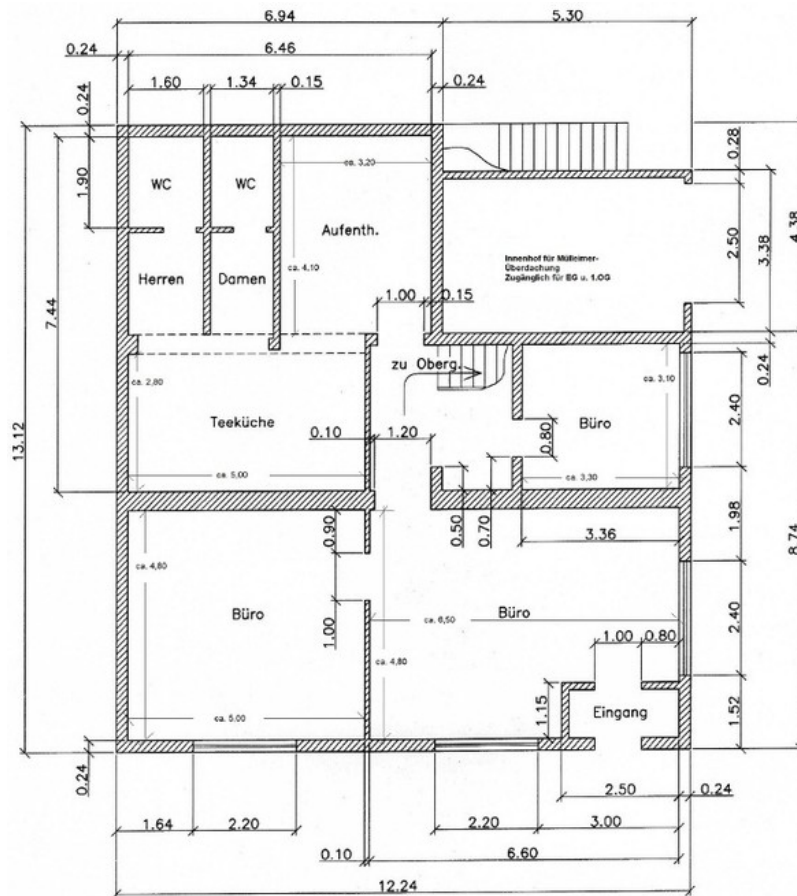


Bild...



Bild...

Exposé - Galerie



UNTERGESCHOß
Ohne Maßstab

Bild...