

Bürofläche in Baden-Baden

**40 m² Einzelbüro dazu Mitnutzung
Besprechungszimmer und Küche, in
guter Sichtlage von Baden-Baden zu
vermieten.**



Objekt-Nr. BAB-Büvm1032

Bürofläche

Vermietung: **460 € + NK**

Ansprechpartner:
Schmidt

76532 Baden-Baden
Baden-Württemberg

Energieträger	Gas	Etage	2. OG
Nebenkosten	170 €	Büro-/Praxisfläche	40,00 m ²
Übernahme	nach Absprache	Gesamtfläche	40,00 m ²



Exposé - Beschreibung

Objektbeschreibung

Baden-Baden eine der beliebtesten internationalen Kur-, Kongreß- und Ferienorte mit ca. 53.000 Einwohnern liegt am Fuße des nördlichen Schwarzwald.

Einkaufsmöglichkeiten für den täglichen Bedarf sowie Ärzte, Apotheken und Banken sind in wenigen Gehminuten zu erreichen. Die Grund- und Hauptschule ist ebenfalls in kurzer Entfernung. Alle weiterführenden Schulen sind im Zentrum. Nach Baden-Baden fahren in regelmässigen, kurzen Abständen der innenstädtische Busverkehr.

Der Autobahnzubringer (B500) ist direkt neben der Immobilie. Zum Flughafen sind es ca. 15 Fahrminuten

Sie suchen ein Büro in Baden-Baden? Dann haben wir da etwas für Sie. Im Angebot haben wir unter anderem in der Immobilie ein Einzelbüro neu zu vermieten. Die Lage ist sehr gut und man kommt schnell von A nach B. Sie nutzen eine Einbauküche mit und die zwei Toilettenanlagen auf dem Stock. Der Raum ist rechteckig und hell mit blauem Teppich so wie einem großem Einbauschränk ausgestattet. Ein schönes, großes Besprechungszimmer steht den Mietern, nach Absprache unter sich, zu kostenlosen Verfügung. Die Strompauschale liegt bei 40,00 Euro und die kompletten Nebenkosten bei 170,00 Euro.

Alle Preise verstehen sich zzgl. 19 % MwSt.

Parkflächen auf Anfrage.

Gute Anbindung an die B500, Busverbindungen in die Innenstadt und den Bahnhof. Einkaufsmöglichkeiten fußläufig zu erreichen. Parken in direkter Nähe.

Evtl. stehen die Räume auch schon früher zur Anmietung. Bitte sprechen Sie uns an!

Besichtigungen sind nach Absprache sehr gerne möglich.

Ausstattung

Teppichboden, durchgehender Einbauschränk im Büro Einbauküche zur Mitnutzung, Herren- und Dament Toiletten getrennt, großes Besprechungszimmer, Aufzug, Kundenparkplätze

Fußboden:

Teppichboden

Weitere Ausstattung:

Fahrstuhl, Einbauküche

Lage

76532

Baden-Baden

Courtage

3 Netto -Monatsmiete - Mehrerlös

Exposé - Energieausweis

Energieausweistyp	Bedarfsausweis
Erstellungsdatum	ab 1. Mai 2014

Exposé - Galerie



Büro

Exposé - Galerie



Büro



Flur

Exposé - Galerie

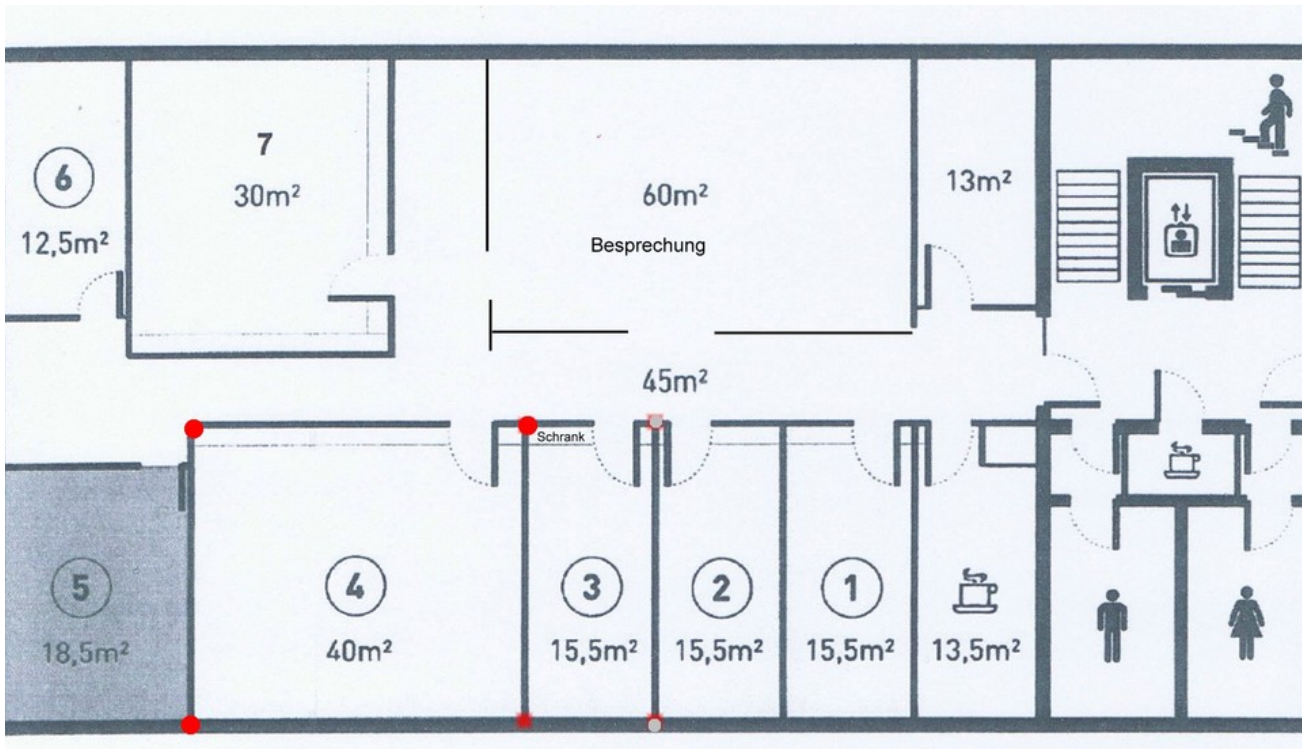


Besprechung



Besprechungsraum

Exposé - Galerie



Grundriss Büro 4



Gemeinsame Küche