

Praxisfläche in Halver

**Halver - Zentrum - 194 qm Praxis- /
Büroräume zu vermieten**



Objekt-Nr. CH25596

Praxisfläche

Vermietung: **1.250 € + NK**

Ansprechpartner:
Marcus Steinbach
Telefon: 02353 667920

Von-Vincke-Straße 39
58553 Halver
Nordrhein-Westfalen

Energieträger	Holz	Etage	Erdgeschoss
Summe Nebenkosten	500 €	Gesamtfläche	194,00 m ²
Übernahme	nach Absprache		



Exposé - Beschreibung

Objektbeschreibung

Vermietet wird eine ca. 194 qm große Praxis- / Gewerbefläche, die im Jahr 2008 umfassend renoviert und seither in sehr gepflegtem Zustand gehalten wurde.

Bis vor Kurzem war hier eine gynäkologische Praxis angesiedelt, die Räumlichkeiten bieten also bereits alle Voraussetzungen für den Betrieb einer Arzt- oder Physio- oder sonstigen Praxis.

Auch als Büro für Freiberufler mit oder ohne Kundenverkehr bieten die hier angebotenen Räumlichkeiten sich an.

Im Untergeschoss des Hauses sind ein Sozialraum sowie Wasch- und Toilettenräume vorhanden, deren Benutzung ohne Berechnung einer zusätzlichen Miete möglich ist.

Ausstattung

- * Iso-Verglasung
- * Fliesen
- * Laminat
- * Holz- und Glastüren
- * moderner Empfangstresen
- * helle und moderne Beleuchtung
- * Sichtschutzlamellen
- * gepflegter Gesamtzustand
- * hochwertige Netzwerkinstallation

Fußboden:

Laminat, Fliesen, Sonstiges (s. Text)

Sonstiges

Die zu zahlende monatliche Miete beträgt aktuell € 1750,00 und setzt sich wie folgt zusammen:

€ 1250,00 Kaltmiete / Monat

+ € 500,00 Nebenkostenvorauszahlung / Monat

Unser Ansprechpartner für dieses Angebot ist Herr Marcus Steinbach.

Er freut sich über Ihre Kontaktaufnahme zur Klärung eventuell auftretender Fragen zu diesem Angebot und zur Vereinbarung eines Besichtigungstermins in diesen gepflegten Räumlichkeiten.

Lage

Allgemeines zu Halver:

Halver ist eine Stadt im Westen des Märkischen Kreises mit ca. 16.000 Einwohnern, landschaftlich reizvoll gelegen an der Grenze von Bergischem Land und Sauerland.

Neben dem dichten Ortskern besteht Halver aus einer Vielzahl kleinerer Siedlungen, die sich über das gesamte umliegende, stark land- und forstwirtschaftlich bestimmte Stadtgebiet verteilen. Entsprechend zentralisiert präsentiert sich auch die Versorgungsinfrastruktur.

Ein modernes Fachmarktzentrum mit diversen Geschäften für den täglichen Bedarf befindet sich im zentrumsnahen Bereich. Freitags findet ein kleiner, aber feiner Wochenmarkt statt.

Das nächste größere Shoppingcenter finden Sie im ca. 15 km entfernten Lüdenscheid oder im ca. 20 km entfernten Hagen.

In der Stadtmitte Halvers befinden sich eine Sekundarschule (weiterführende Schule), das Anne-Frank-Gymnasium und zwei Grundschulen mit unterschiedlichen pädagogischen Konzepten. Etwas außerhalb befinden sich eine weitere Grundschule und das Eugen-Schmalenbach-Berufskolleg.

Halver ist zurecht stolz auf sein vielfältiges Schulangebot, das neben den umfangreichen Freizeitmöglichkeiten und einer Vielzahl von (Sport-)Vereinen Halver insbesondere für Familien mit Kindern attraktiv macht.

Eine auskömmliche Zahl an Kindergartenplätzen (verschiedene Träger) sowie ein stetig wachsendes Angebot für die U3-Betreuung ergänzen die herausragende "Bildungslandschaft".

In Halver wird darüber hinaus von verschiedenen Trägern ein umfassendes Versorgungs- und Freizeitangebot für Senioren angeboten (inkl. Tages- und Kurzzeitpflege sowie diverser mobiler Pflegedienste).

Infrastruktur:

Grundschule, Realschule, Gymnasium

Courtage

Courtage

Exposé - Galerie



Warteraum



Untersuchung

Exposé - Galerie



Behandlung_



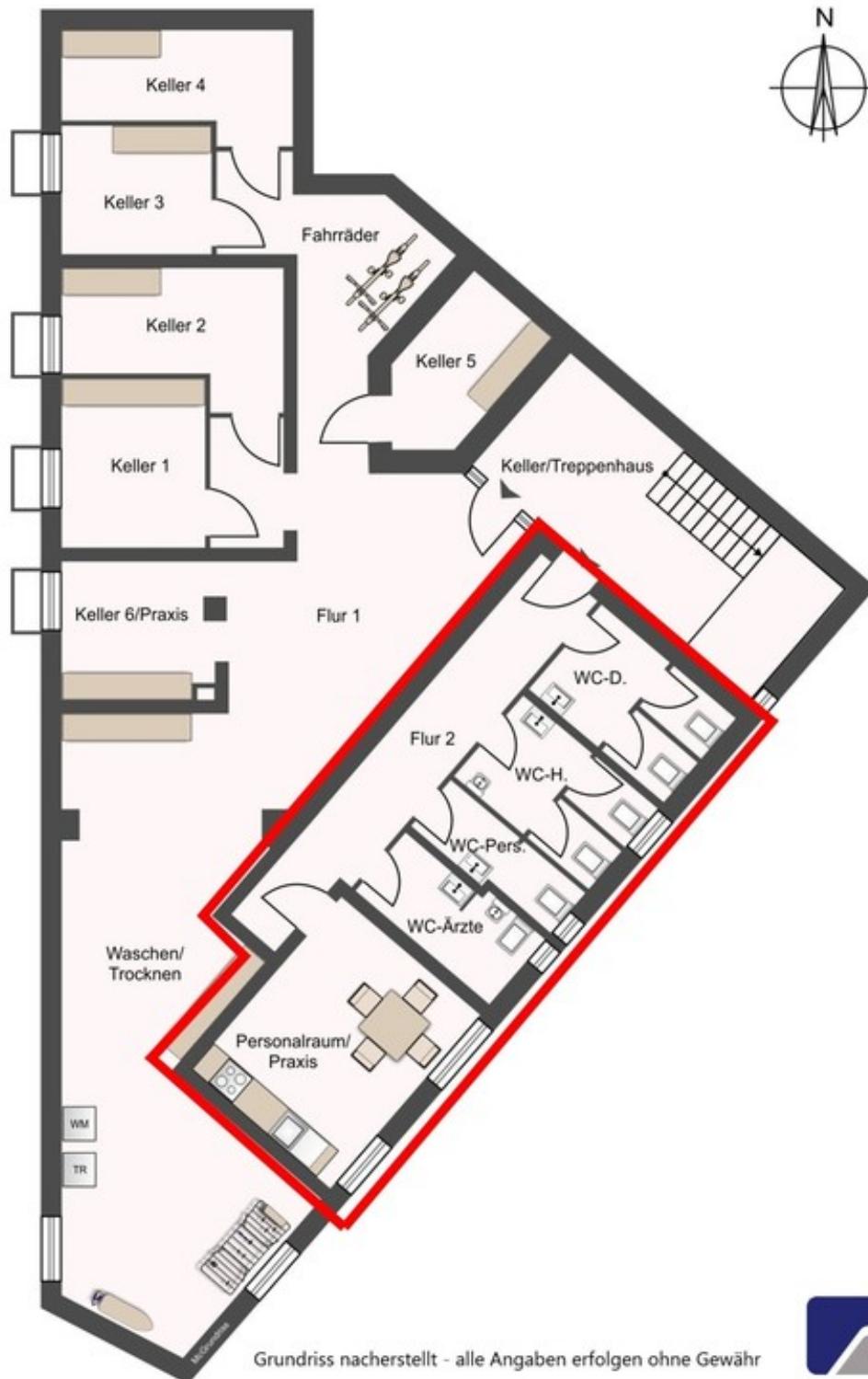
WC

Exposé - Grundrisse



EG

Exposé - Grundrisse



UG - Sozialräume