

Etagenwohnung in Hamburg

**Modernes Wohnen am Harburger
Hafen: Architektonisches Highlight in
Wasserlage**



Objekt-Nr. DC-NOR5913

Etagenwohnung

Verkauf: **1.095.000 €**

Ansprechpartner:
Marc-Alexander Wünsche
Telefon: 0171 6290024
Mobil: 0171 6290024

21079 Hamburg
Hamburg

Baujahr	2013	Übernahme	nach Absprache
Zimmer	5,00	Zustand	Neuwertig
Wohnfläche	166,00 m ²	Schlafzimmer	3
Energieträger	Holzpellets	Badezimmer	2
Hausgeld mtl.	663 €	Stellplätze	2



Exposé - Beschreibung

Objektbeschreibung

_Architektonisches Meisterwerk in der Harburger Schloßstraße erbaut 2013 von BIG (Bjarke Ingels Group)

_ca. 166 m² Wohnfläche

_5 Zimmer

_Energieeffizienzklasse A

_Holzpellettheizung

_Mix aus Tradition und Moderne, geprägt von markanten Formen und innovativen Details

_Massive Strukturen und skulpturale Elemente

_Außenverkleidung aus dunklem Zinkblech für zeitlose Eleganz

_Gestaltete Gartenanlage mit Wegen, Plätzen und Pflanzenbereichen

_Weg entlang des Kaufhauskanals zum historischen Kaufhaus als kulturelle Stätte

Ausstattung

_Hochwertige Bauausführung

_Große Fenster

_Armaturen und Sanitärkeramik in Bädern

_Hochwertige Küche mit Miele-Geräten

_großzügige Kochinsel, Schränke, Miele-Backofen, Kochfelder, Kühlschränke

_Ambientebeleuchtung von Occhio

_Video-Klingel- und Sprechanlage an jedem Hauseingang

_Überwachungskamer

_Tiefgarage mit zwei Parkplätze, davon einer als XL-Stellplatz für ein größeres Fahrzeug

_moderne Wallbox für Elektrofahrzeuge

_Personenaufzug

_Balkon

Fußboden:

Sonstiges (s. Text)

Weitere Ausstattung:

Balkon, Fahrstuhl

Lage

_Harburger Hafen

_unmittelbarer Nähe zum Harburger Innenstadtbereich und zum Phoenixcenter mit guter Infrastruktur aus Einkaufsmöglichkeiten, Schulen und Freizeitangeboten

_Anbindung mit öffentlichen Verkehrsmitteln in die Hamburger City

_Harburger Innenstadtbereich ist fußläufig erreichbar

_Autobahnen A1 und A7, sowie verschiedene Bundesstraßen in wenigen Minuten erreichbar

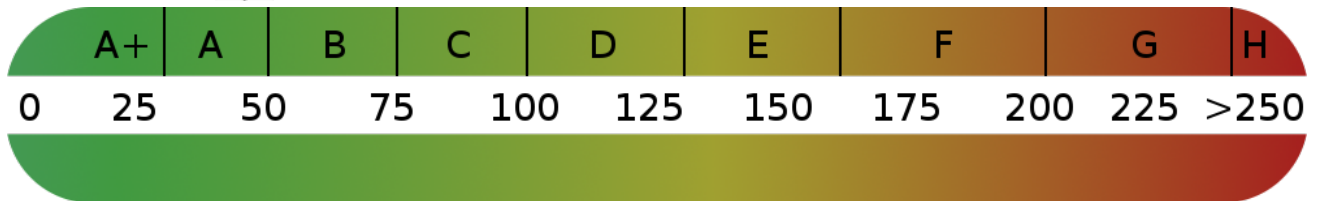
_ideale Verkehrsanbindungen

Courtage

3,57 % inkl. gesetzlicher Mehrwertsteuer bezogen auf den Kaufpreis

Exposé - Energieausweis

Energieausweistyp	Bedarfsausweis
Erstellungsdatum	ab 1. Mai 2014
Endenergiebedarf	47,02 kWh/(m²a)
Energieeffizienzklasse	A



Exposé - Galerie



Eine absolute "Perle" diese Wo

Exposé - Galerie



In dieser Art kein zweites Mal



Lichtdurchflutete Galerie

Exposé - Galerie



Blick von der Galerie in den W



Zeitloses Duschbad

Exposé - Galerie



Zimmerbeispiel



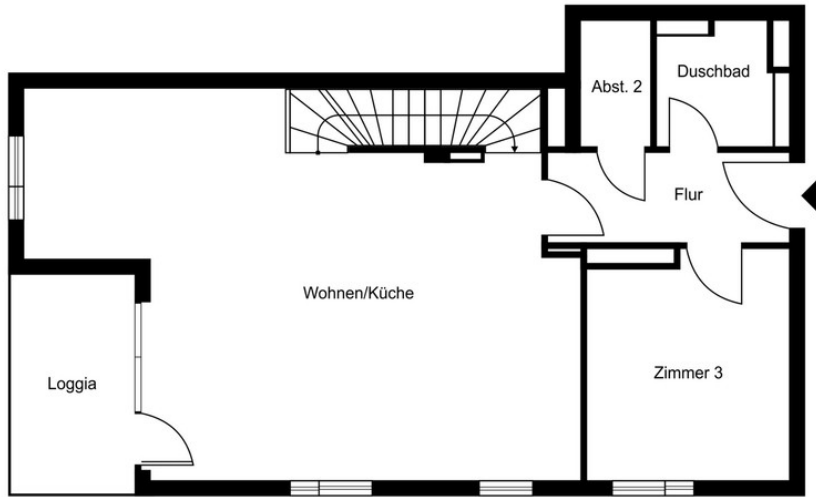
Zimmerbeispiel

Exposé - Galerie



Zimmerbeispiel

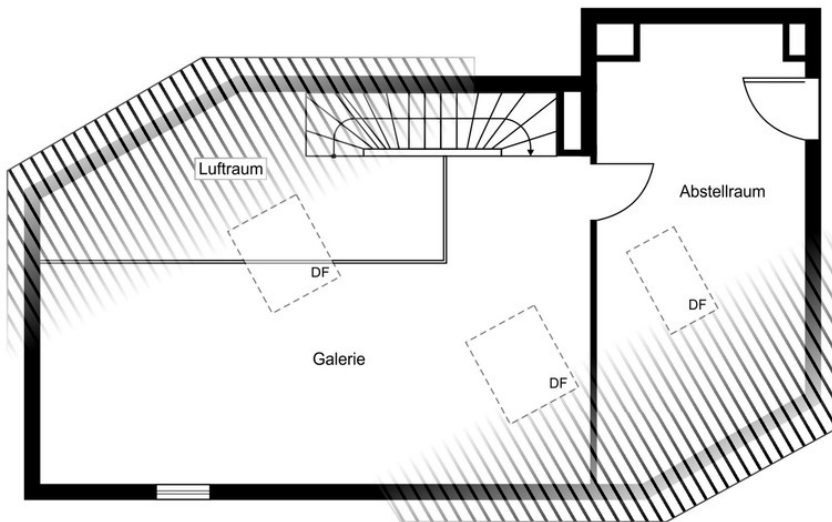
Exposé - Grundrisse



DAHLER

Diese Dokumente wurden uns vom Auftraggeber übergeben. Für die Richtigkeit der Angaben können wir daher keine Gewähr übernehmen.

Wohnbereichebene

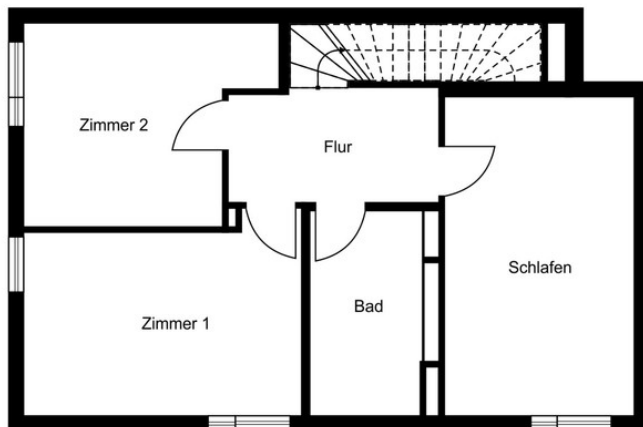


DAHLER

Diese Dokumente wurden uns vom Auftraggeber übergeben. Für die Richtigkeit der Angaben können wir daher keine Gewähr übernehmen.

Wohn- der Homeofficegeschoss

Exposé - Grundrisse



DAHLER

Diese Dokumente werden uns von Auftraggeber
übergeben. Für die Richtigkeit der Angaben
können wir daher keine Gewähr übernehmen.

Schlafbereichebene