

Einfamilienhaus in Seevetal Ramelsloh

**Sylt Feeling - gemütliches
Reetdachhaus im Charme der 60er auf
großem Grundstück am Ende einer
Sackgasse**

DAHLER & COMPANY
IMMOBILIEN



Objekt-Nr. DC-NOR5964

Einfamilienhaus

Verkauf: **850.000 €**

Ansprechpartner:

Anette Höhe

Telefon: 04183 7969522

Mobil: 0176 92362272

21220 Seevetal Ramelsloh

Niedersachsen

Baujahr	1964
Grundstücksfläche	4.600,00 m ²
Zimmer	4,00
Wohnfläche	210,00 m ²
Nutzfläche	140,00 m ²
Energieträger	Öl

Übernahme	nach Absprache
Schlafzimmer	2
Badezimmer	3
Garagen	1
Stellplätze	1



Exposé - Beschreibung

Objektbeschreibung

- _Reetgedecktes Einfamilienhaus
- _Wohnfläche ca. 210 m²
- _Nutzfläche ca. 140 m²
- _Indoor Schwimmbad 9 x 4 m
- _4.600 m² Grundstück incl. Weidefläche (landwirtschaftliche Fläche) mit Heidschnucken
- _Baujahr 1964
- _4 Zimmer
- _Doppelgarage im Haus und eine freistehend
- _2 Teiche
- _Brunnenwasser zur Gartenbewässerung
- _Wohnzimmer, Küche, Gäste WC
- _Eichenküche mit Speisekammer
- _offener Kamin
- _2 Schlafzimmer mit Badezimmer
- _Gästezimmer mit Duschbad im Souterrain
- _diverse Abstellräume

Ausstattung

- _Funktionale Eichenvollholzküche mit Speisekammer
- _Diverse Badezimmer vorhanden
- _Separates Gäste-WC im Erdgeschoss
- _Zugang zur Doppelgarage über das Haus möglich
- _Bodenbeläge variieren der Raumnutzung entsprechend zwischen Fliesen, Parkett, Teppich und Vinyl
- _Elektrische Außenjalousien in den Schlafzimmern vorhanden
- _Terrassenzugang über das Wohnzimmer
- _Offener Kamin im Wohn/-Essbereich

Fußboden:

Parkett, Fliesen, Sonstiges (s. Text)

Weitere Ausstattung:

Terrasse, Gäste-WC, Kamin

Lage

_Seevetal - Ramelsloh ist ein attraktiver Ortsteil in der Mitte des Landkreises Harburg

_der Ort bietet vor den Toren Hamburgs, ein hohes Maß an Lebensqualität

_Einkaufsmöglichkeiten für den täglichen Bedarf vorhanden

_Grundschule sowie Kindergarten ebenfalls

_gute Verkehrsanbindung an die Hamburger Innenstadt durch BAB1, BAB7,

(Anschlussstelle Ramelsloh) gegeben

Courtage

3,57 % inkl. gesetzlicher Mehrwertsteuer bezogen auf den Kaufpreis

Exposé - Energieausweis

Energieausweistyp	Bedarfsausweis
Erstellungsdatum	ab 1. Mai 2014
Endenergiebedarf	217,40 kWh/(m ² a)

Exposé - Galerie



Haus mit Schwimmbad

Exposé - Galerie



Idyllischer Garten



Garage

Exposé - Galerie



Auffahrt



Wohnzimmer mit Kamin

Exposé - Galerie



Esszimmer



Küche mit Abstellraum

Exposé - Galerie



Schlafzimmer im OG



Duschbad im OG

Exposé - Galerie



Schwimmbadhalle



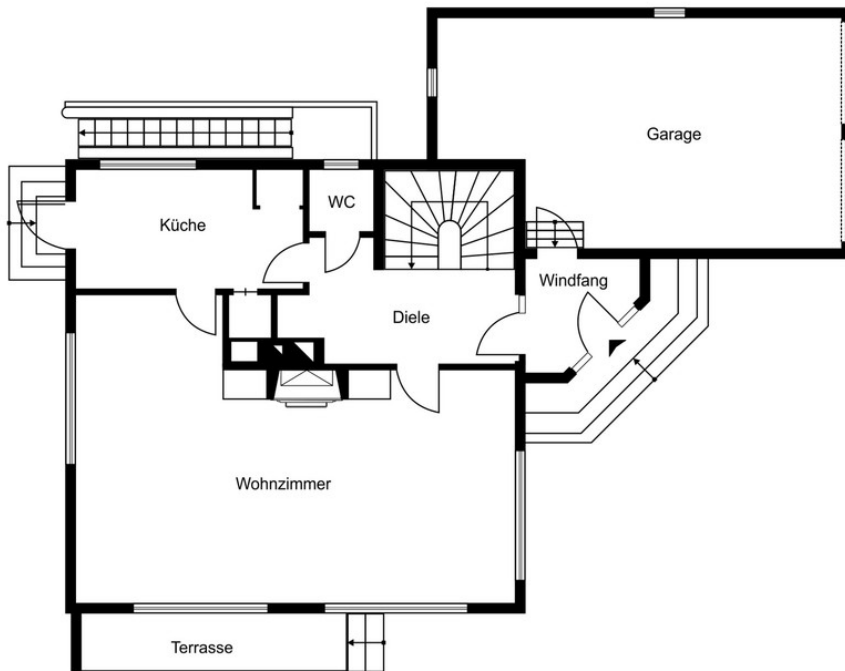
Weide mit Schnuckenstall

Exposé - Galerie



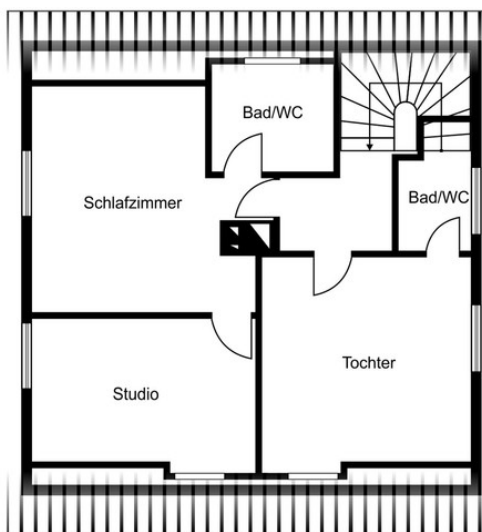
Zimmer im Souterrain

Exposé - Grundrisse



DAHLER
Diese Dokumente wurden uns vom Auftraggeber
übergeben. Für die Richtigkeit der Angaben
können wir daher keine Gewähr übernehmen.

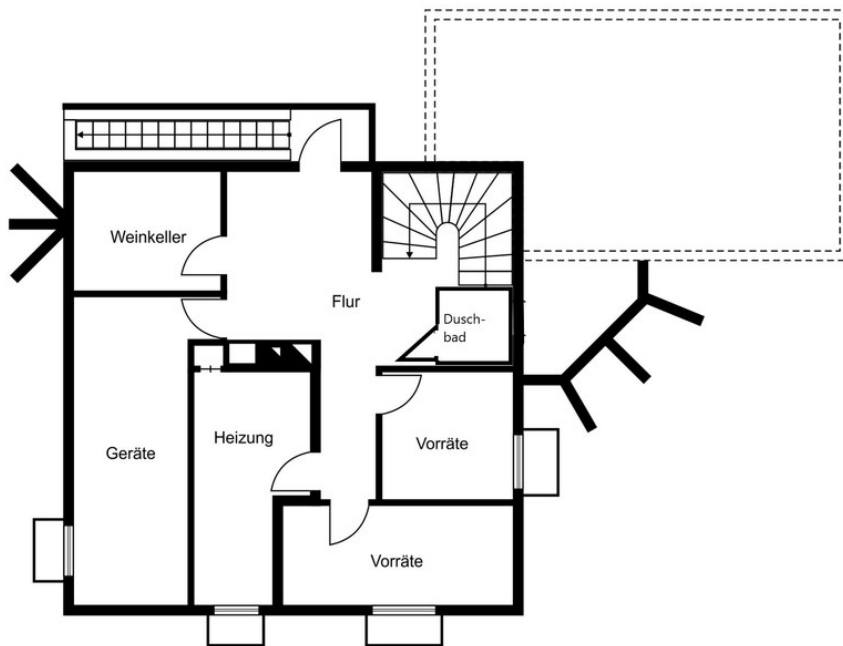
Grundriss EG



DAHLER
Diese Dokumente wurden uns vom Auftraggeber
übergeben. Für die Richtigkeit der Angaben
können wir daher keine Gewähr übernehmen.

Grundriss OG

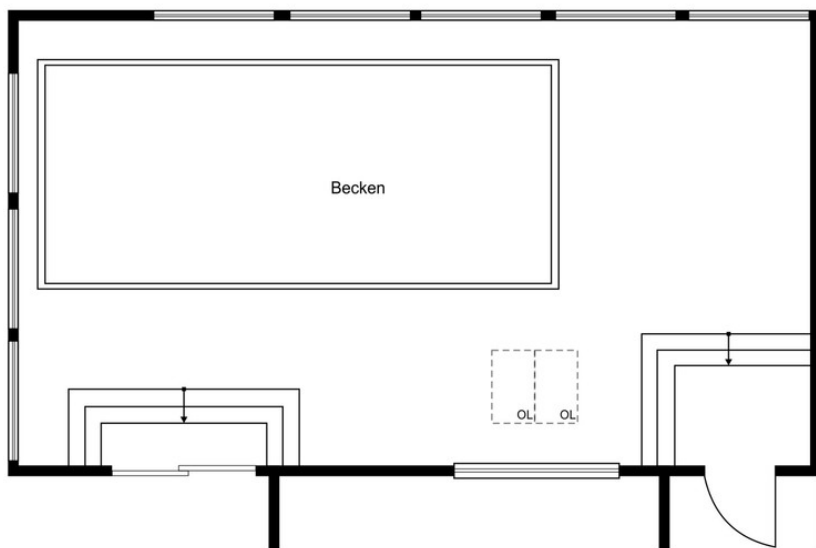
Exposé - Grundrisse



DAHLER

Diese Dokumente wurden uns vom Auftraggeber übergeben. Für die Richtigkeit der Angaben können wir daher keine Gewähr übernehmen.

Grundriss KG



DAHLER

Diese Dokumente wurden uns vom Auftraggeber übergeben. Für die Richtigkeit der Angaben können wir daher keine Gewähr übernehmen.

Grundriss Anbau Schwimmbad