

Einfamilienhaus in Seevetal Maschen

Ihr Rückzugsort in Seevetal: Elegantes Einfamilienhaus im Bungalowstil



Objekt-Nr. DC-NOR5991

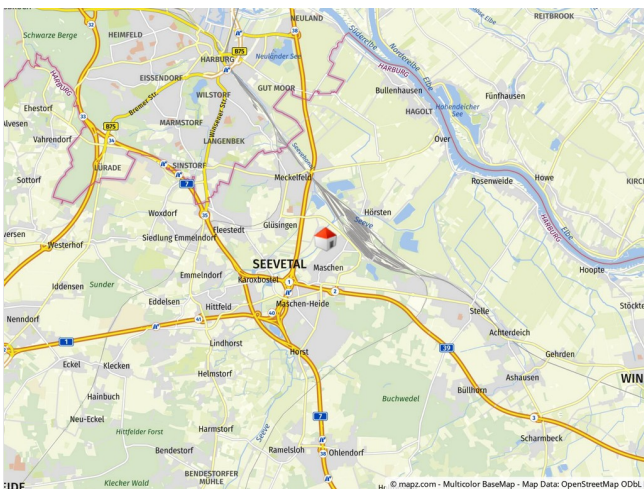
Einfamilienhaus

Verkauf: **0 €**

Ansprechpartner:
Marc-Alexander Wünsche
Telefon: 0171 6290024
Mobil: 0171 6290024

21220 Seevetal Maschen
Niedersachsen

Baujahr	1965	Übernahme	nach Absprache
Grundstücksfläche	953,00 m ²	Zustand	gepflegt
Zimmer	5,50	Badezimmer	1
Wohnfläche	130,00 m ²	Garagen	1
Nutzfläche	20,00 m ²	Stellplätze	2
Energieträger	Öl	Heizung	Zentralheizung



Exposé - Beschreibung

Objektbeschreibung

- _ Gepflegtes Einfamilienhaus im Bungalowstil
- _ Baujahr 1965
- _ Grundstück mit einer Größe von ca. 953 m²
- _ Ausgebautes Dachgeschoss
- _ Großzügige Wohnfläche von ca. 130m²
- _ Verteilung auf 3,5 Zimmer im Erdgeschoss und 2 Zimmer im Dachgeschoss
- _ Massivbauweise mit Teilkeller
- _ Helle und großzügige Raumaufteilung
- _ Ruhige und Zentrale Lage von Maschen-Ort
- _ Ortskern und Schulen sind fußläufig erreichbar

Ausstattung

- _ Bodenbeläge variieren je nach Raumnutzung zwischen Fliesen, Parkett und Teppich
- _ Funktionale Küche mit Durchreiche und Kellerzugang
- _ Außenrollläden im gesamten Erdgeschoss
- _ Helles und modernes Duschbad
- _ Diverse Einbauschränke
- _ Gemauerte Garage mit Zugang zur Terrasse
- _ Mahagoni Fenster dem Baujahr entsprechend
- _ Viessmann Öl-Zentralheizung
- _ Energieausweis ist beauftragt

Fußboden:

Parkett, Fliesen, Sonstiges (s. Text)

Weitere Ausstattung:

Terrasse, Keller, Duschbad, Kamin

Lage

- _ Maschen gehört zu der Gemeinde Seevetal
- _ ist als Pendlereinzugsgebiet der Metropolregion Hamburg sehr beliebt
- _ Einkaufsmöglichkeiten für den täglichen Bedarf sowie ein breit gefächertes Angebot an Freizeitaktivitäten sind vor Ort gegeben
- _ Kindergärten sowie sämtliche Schulzweige befinden sich in der unmittelbaren Umgebung und sind fußläufig erreichbar

_ gute Verkehrsanbindung zur A1 und A7

Courtage

3,57% inkl. gesetzlicher Mehrwertsteuer bezogen auf den
Kaufpreis

Exposé - Energieausweis

Energieausweistyp	Verbrauchsausweis
Erstellungsdatum	bis 30. April 2014
Warmwasser enthalten	Ja

Exposé - Galerie



Gäste-WC

Exposé - Galerie



Funktionale Küche mit Durchrei



Wohn-/Essbereich mit Durchreich

Exposé - Galerie



Großzügiger und heller Wohnber



Flur mit Zugang zu allen Zimme

Exposé - Galerie



Kleines Zimmer



Zimmerbeispiel 1

Exposé - Galerie



Helles Duschbad



Zimmerbeispiel 2

Exposé - Galerie



Zimmerbeispiel Dachgeschoss



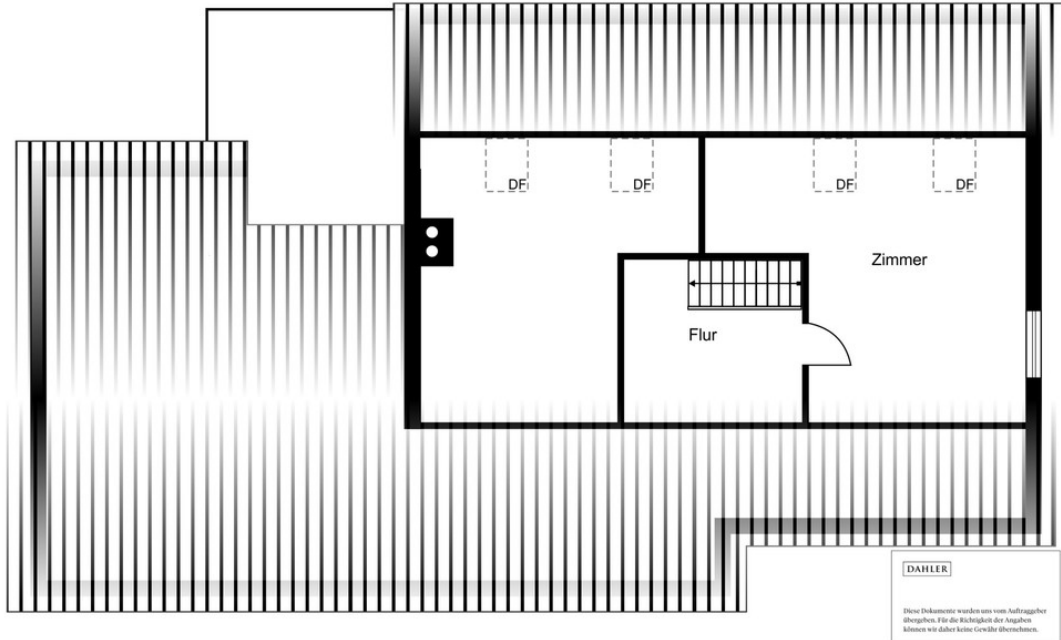
Große Terrasse mit überdachtetem

Exposé - Galerie

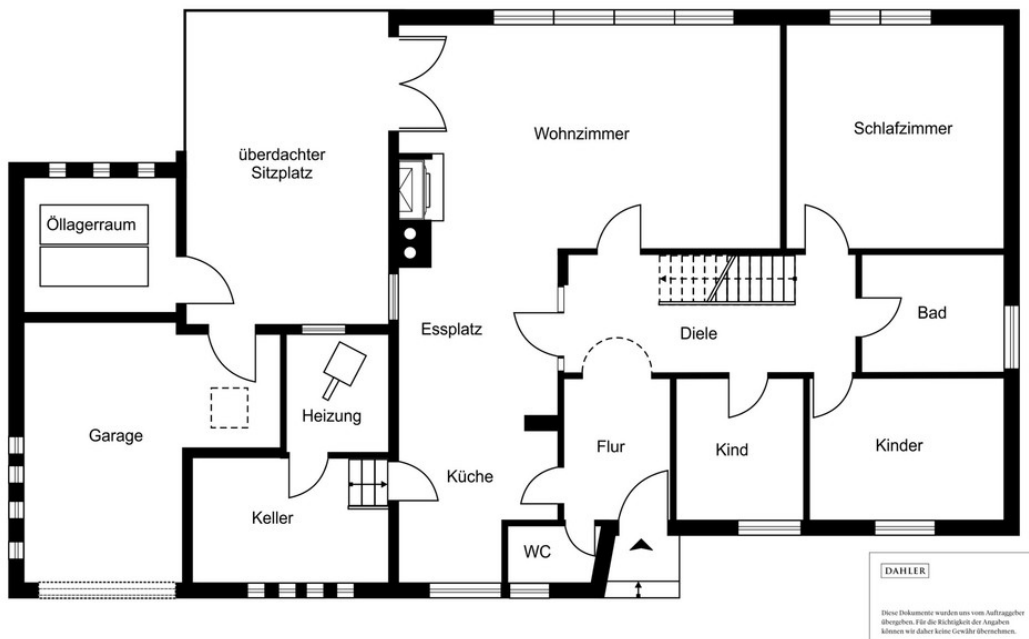


Blick in den Garten

Exposé - Grundrisse



Grundriss Dachgeschoss



Grundriss Erdgeschoss