

## Einfamilienhaus in Harsefeld

**Attraktiver Bungalow mit  
Einliegerwohnung in guter Lage von  
Harsefeld**

DAHLER & COMPANY  
IMMOBILIEN



Objekt-Nr. DC-NOR5993

**Einfamilienhaus**

Verkauf: **520.000 €**

Ansprechpartner:

Anette Höhe

Telefon: 04183 7969522

Mobil: 0176 92362272

21698 Harsefeld

Niedersachsen

Baujahr	1973	Energieträger	Öl
Grundstücksfläche	926,00 m <sup>2</sup>	Übernahme	nach Absprache
Zimmer	4,00	Zustand	gepflegt
Wohnfläche	123,00 m <sup>2</sup>	Badezimmer	2
Nutzfläche	100,00 m <sup>2</sup>	Heizung	Zentralheizung



# Exposé - Beschreibung

## Objektbeschreibung

- \_ca. 122 m<sup>2</sup> Wohnfläche auf verschiedenen Ebenen
- \_ca. 100 m<sup>2</sup> Nutzfläche als Einliegerwohnung
- \_Flachdachbungalow
- \_2 Garagen im Haus
- \_ca. 926 m<sup>2</sup> pflegeleichtes Grundstück mit Pkw Abstellplätzen
- \_Terrasse mit Bankirai Holz
- \_fußläufige Einkaufsmöglichkeiten

## Ausstattung

- \_Dreifachverglasung, Doppelverglasung (Kunststoff) mit Rollläden
- \_geschmackvolle Fliesen und Vinylparket
- \_hochwertige Einbauküche mit Essplatz
- \_Vollbad, Dusche, WC, Doppelwaschbecken
- \_Wohn-/Esszimmer mit Terrassenausgang
- \_3 Schlafzimmer
- \_Kamin
- \_Gäste WC
- \_Windfang
- \_voll ausgestattete Einliegerwohnung von der Hauptwohnung erreichbar
- \_Hauswirtschaftsraum

### **Fußboden:**

Fliesen, Sonstiges (s. Text)

### **Weitere Ausstattung:**

Terrasse, Vollbad, Einbauküche, Kamin

## Lage

- \_Idyllische Kleinstadt in Niedersachsen, Landkreis Stade
- \_Ca. 30 km südwestlich von Hamburg gelegen
- \_Historische Klosterruine und Klosterpark als Sehenswürdigkeiten
- \_Gute Infrastruktur: Schulen, Kindergärten, Einkaufsmöglichkeiten
- \_Naturnahe Umgebung mit Wäldern, Wiesen und Wanderwegen
- \_Freizeit- und Sportmöglichkeiten für alle Altersgruppen

\_Gute Verkehrsanbindung, sowohl nach Hamburg als auch ins Umland

\_Attraktiver Wohnort für Familien und Pendler

## **Courtage**

3,57% inkl. gesetzlicher Mehrwertsteuer bezogen auf den Kaufpreis

# Exposé - Galerie



Wohnzimmer



Beispiel Zimmer

# Exposé - Galerie



Beispiel Zimmer



Gäste Zimmer

# Exposé - Galerie



Küche mit Eßplatz



Essplatz

# Exposé - Galerie



Eingangsbereich



Badzimmer mit Dusche und Badew

# Exposé - Galerie



Gäste WC



Terrasse



# Exposé - Galerie



Blick in den Garten



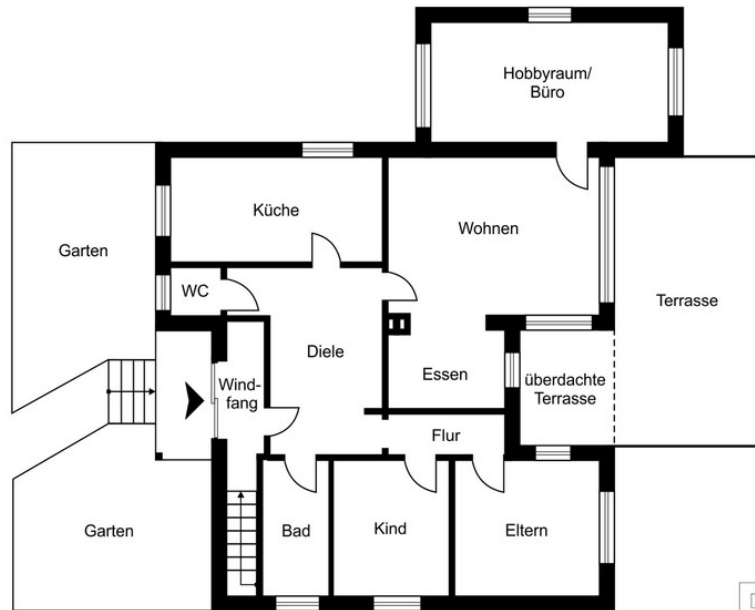
Küche im UG

# Exposé - Galerie



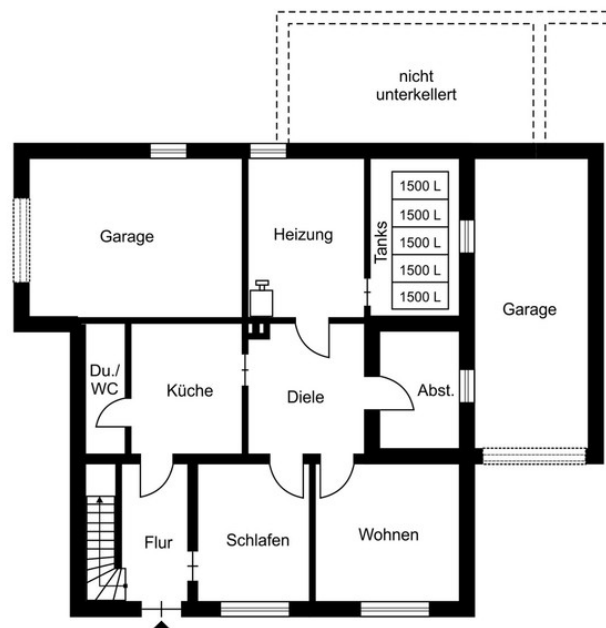
Duschbad im UG

# Exposé - Grundrisse



**DAHLER**  
Diese Dokumente wurden uns vom Auftraggeber übergeben. Für die Richtigkeit der Angaben können wir daher keine Gewähr übernehmen.

Erdgeschoss



**DAHLER**  
Diese Dokumente wurden uns vom Auftraggeber übergeben. Für die Richtigkeit der Angaben können wir daher keine Gewähr übernehmen.

Untergeschoss