

Einfamilienhaus in Harsefeld

**Attraktiver Bungalow mit
Einliegerwohnung in guter Lage von
Harsefeld**

DAHLER & COMPANY
IMMOBILIEN

DAHLER



dahler.com

Objekt-Nr. DC-NOR5993

Einfamilienhaus

Verkauf: **520.000 €**

Ansprechpartner:

Anette Höhe

Telefon: 04183 7969522

Mobil: 0176 92362272

21698 Harsefeld

Niedersachsen

Baujahr	1973	Energieträger	Öl
Grundstücksfläche	926,00 m ²	Übernahme	nach Absprache
Zimmer	4,00	Zustand	gepflegt
Wohnfläche	123,00 m ²	Badezimmer	2
Nutzfläche	100,00 m ²	Heizung	Zentralheizung



Exposé - Beschreibung

Objektbeschreibung

- _ca. 122 m² Wohnfläche auf verschiedenen Ebenen
- _ca. 100 m² Nutzfläche als Einliegerwohnung
- _Flachdachbungalow
- _2 Garagen im Haus
- _ca. 926 m² pflegeleichtes Grundstück mit Pkw Abstellplätzen
- _Terrasse mit Bankirai Holz
- _fußläufige Einkaufsmöglichkeiten

Ausstattung

- _Dreifachverglasung, Doppelverglasung (Kunststoff) mit Rollläden
- _geschmackvolle Fliesen und Vinylparket
- _hochwertige Einbauküche mit Essplatz
- _Vollbad, Dusche, WC, Doppelwaschbecken
- _Wohn-/Esszimmer mit Terrassenausgang
- _3 Schlafzimmer
- _Kamin
- _Gäste WC
- _Windfang
- _voll ausgestattete Einliegerwohnung von der Hauptwohnung erreichbar
- _Hauswirtschaftsraum

Fußboden:

Fliesen, Sonstiges (s. Text)

Weitere Ausstattung:

Terrasse, Vollbad, Einbauküche, Kamin

Lage

- _Idyllische Kleinstadt in Niedersachsen, Landkreis Stade
- _Ca. 30 km südwestlich von Hamburg gelegen
- _Historische Klosterruine und Klosterpark als Sehenswürdigkeiten
- _Gute Infrastruktur: Schulen, Kindergärten, Einkaufsmöglichkeiten
- _Naturnahe Umgebung mit Wäldern, Wiesen und Wanderwegen
- _Freizeit- und Sportmöglichkeiten für alle Altersgruppen

_Gute Verkehrsanbindung, sowohl nach Hamburg als auch ins Umland

_Attraktiver Wohnort für Familien und Pendler

Courtage

3,57% inkl. gesetzlicher Mehrwertsteuer bezogen auf den Kaufpreis

Exposé - Galerie



Wohnzimmer



Beispiel Zimmer

Exposé - Galerie



Beispiel Zimmer



Gäste Zimmer

Exposé - Galerie



Küche mit Eßplatz



Essplatz

Exposé - Galerie



Eingangsbereich



Badzimmer mit Dusche und Badew

Exposé - Galerie



Gäste WC



Terrasse

Exposé - Galerie



Blick in den Garten



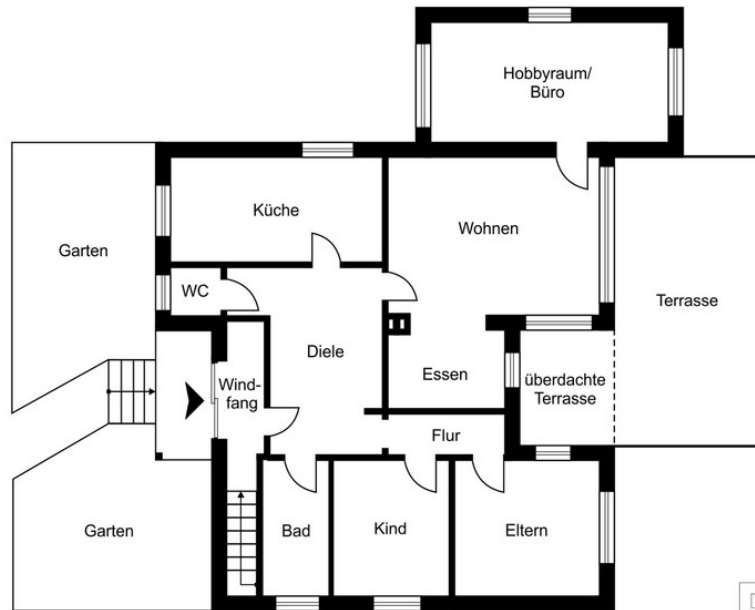
Küche im UG

Exposé - Galerie



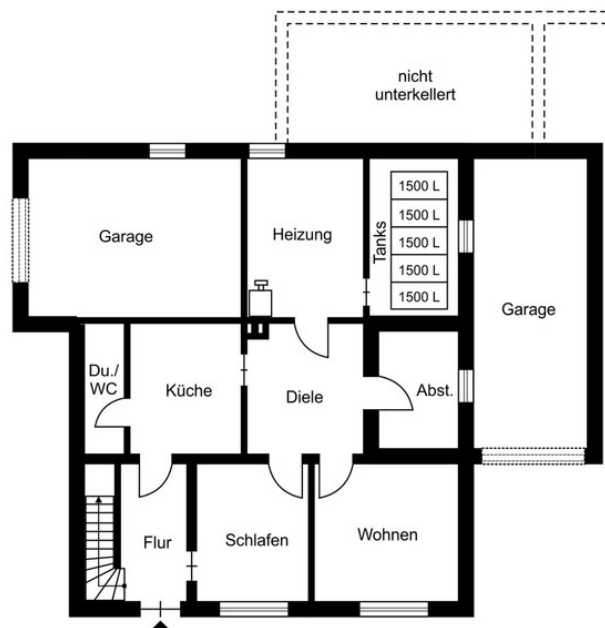
Duschbad im UG

Exposé - Grundrisse



DAHLER
Diese Dokumente wurden uns vom Auftraggeber übergeben. Für die Richtigkeit der Angaben können wir daher keine Gewähr übernehmen.

Erdgeschoss



DAHLER
Diese Dokumente wurden uns vom Auftraggeber übergeben. Für die Richtigkeit der Angaben können wir daher keine Gewähr übernehmen.

Untergeschoss