

Einfamilienhaus in Bendestorf

Charmantes Einfamilienhaus auf Traumgrundstück in Exklusiver Lage in Bendestorf



Objekt-Nr. DC-NOR5996

Einfamilienhaus

Verkauf: **599.000 €**

Ansprechpartner:
 Marc-Alexander Wünsche
 Telefon: 0171 6290024
 Mobil: 0171 6290024

21227 Bendestorf
 Niedersachsen

Baujahr	1959	Zustand	gepflegt
Grundstücksfläche	2.047,00 m ²	Schlafzimmer	1
Zimmer	4,00	Badezimmer	1
Wohnfläche	124,00 m ²	Garagen	1
Energieträger	Öl	Stellplätze	2
Übernahme	nach Absprache	Heizung	Zentralheizung



Exposé - Beschreibung

Objektbeschreibung

- _Einfamilienhaus Baujahr 1959
- _Ca. 2.049 m² Grundstück
- _Wohnfläche beträgt ca. 124 m²
- _Teilkeller mit ca. 85 m² Nutzfläche
- _Sackgassenlage
- _Ausbaureserve im Dachgeschoss

Ausstattung

- _Ausstattung entspricht dem Baujahr
- _Bodenbeläge variieren zwischen Teppich und Fliesen
- _Einbauküche Eichenvollholz
- _Große Panoramafenster im Wohnbereich
- _Offener Kamin
- _Diverse Einbauschränke

Fußboden:

Fliesen, Sonstiges (s. Text)

Weitere Ausstattung:

Terrasse, Einbauküche, Kamin

Lage

- _ Bendestorf, ein äußerst renommierter Ort in der Nordheide
- _ im Landkreis Harburg und nur knapp 30 Autominuten von der Metropole Hamburg entfernt
- _ direkt am Naturschutzgebiet Klecker Wald
- _ Einkaufsmöglichkeiten, Kindergarten und Krippe, Grundschule, Ärzte, vielfältige Gastronomie oder auch ein umfangreiches kulturelles Angebot sind vor Ort vorhanden
- _ vielzahl an Sport- und Freizeitmöglichkeiten (u.a. Reiten, Tennis, zwei 18-Loch-Golfplätze)
- _ weiterführende Schulen oder erweiterte Einkaufsmöglichkeiten befinden sich in den nahegelegenen Orten Buchholz, Jesteburg oder Hittfeld
- _ der nächstgelegene Bahnhof befindet sich in Rosengarten-Klecken oder Buchholz.

Courtage

3,57% inkl. gesetzlicher Mehrwertsteuer bezogen auf den Kaufpreis

Exposé - Galerie



Büro mit Anbindung zum Wohnbereich



Wohnbereich

Exposé - Galerie



Wohnbereich



Schlafzimmer

Exposé - Galerie



Echtholz Küche



Ausbaufähiges Dachgeschoss

Exposé - Galerie

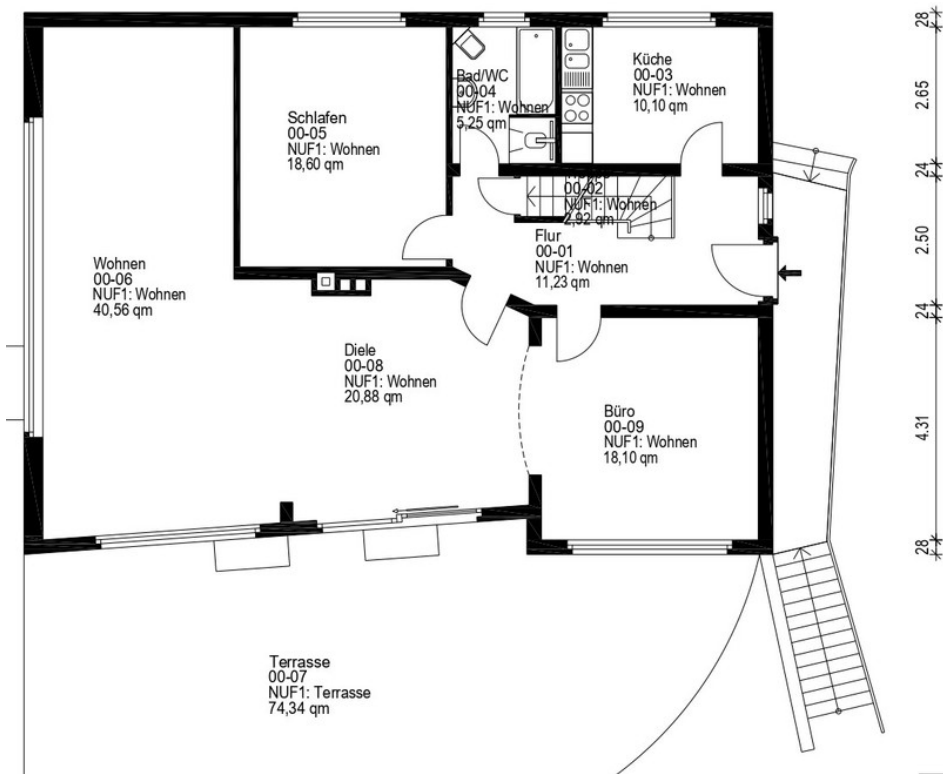


Großzügige Garage

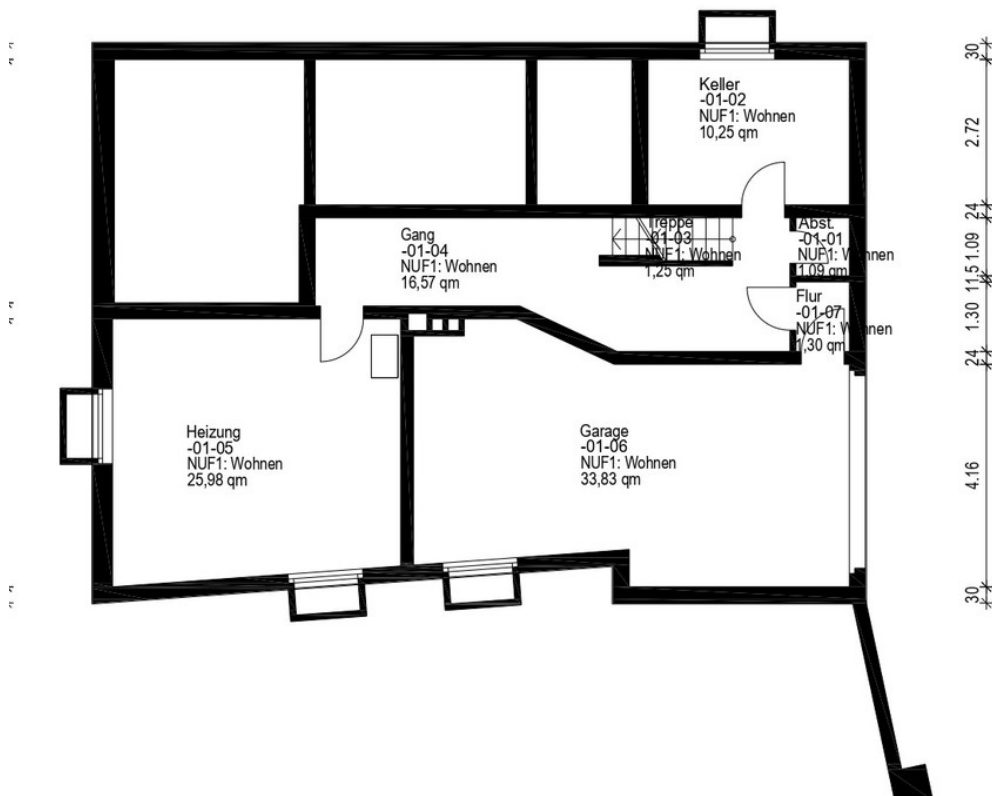


Auffahrt mit Garten

Exposé - Galerie



Grundriss Erdgeschoss



Grundriss Kellergeschoss