

Einfamilienhaus in Jork

**Wunderschönes Kapitänshaus in Jork -
Einzigartige Gelegenheit**

DAHLER & COMPANY
IMMOBILIEN



Objekt-Nr. DC-NOR6009

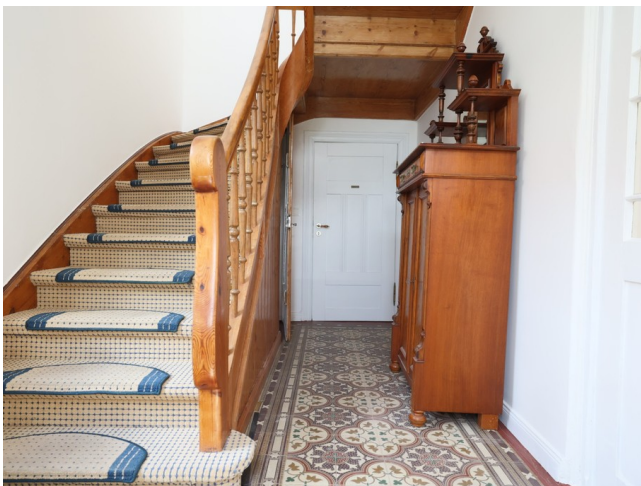
Einfamilienhaus

Verkauf: **698.000 €**

Ansprechpartner:
Marc-Alexander Wünsche
Telefon: 0171 6290024
Mobil: 0171 6290024

21635 Jork
Niedersachsen

Baujahr	1910	Energieträger	Gas
Zimmer	6,00	Übernahme	nach Absprache
Wohnfläche	183,00 m ²	Zustand	saniert
Nutzfläche	30,00 m ²	Heizung	Zentralheizung



Exposé - Beschreibung

Objektbeschreibung

- _Frisch modernisiertes Kapitänshaus in AIRBUS Nähe
- _Baujahr 1910, fortlaufend modernisiert
- _Ca. 850 m² Grundstück
- _Kernsanierung 1988
- _Großzügige Wohnfläche mit ca. 182 m²
- _top gepflegtes Zweiparteienhaus
- _Zentrale Lage von Jork
- _Wohnlich nutzbarer Terrassenraum
- _Freiliegender und überdachter Terrassenbereich
- _Gaszentralheizung
- _ Carport mit Geräteschuppen
- _Stellplätze vorhanden

Ausstattung

- _Funktionale neue Einbauküche im EG und OG
- _Pflegeleichte Fliesen und Pitchpine Bodenbeläge
- _Modernes Wannenbad mit Doppelwaschbecken im OG
- _Helles Duschbad im EG
- _Vollfunktionsfähiger Kachelofen OG sowie EG
- _Insektenschutzfenster
- _Separate Abstellfläche im beheizbaren Terrassenanbau
- _Französischer Balkon
- _Kachelöfen im Erdgeschoss und Obergeschoss

Fußboden:

Fliesen, Sonstiges (s. Text)

Weitere Ausstattung:

Balkon, Terrasse, Duschbad, Einbauküche, Kamin

Lage

_Die Immobilie liegt am Rand des Ortskerns von Jork in Borstel

_Alles für den täglichen Bedarf finden Sie vor Ort: Supermärkte, Ärzte, Zahnärzte, Apotheken, Kindergärten, Schulen, Restaurants, Cafés, Metzgereien, Blumengeschäfte und mehr.

_Nur ca.30 Autominuten von Hamburg entfernt.

_Das Airbus-Werk in Finkenwerder erreichen Sie in rund 15 Minuten mit dem Auto

_Dank der Elbnähe bietet Jork zahlreiche Freizeitmöglichkeiten

_Der öffentliche Nahverkehr verbindet Jork per Bus mit Buxtehude und Stade sowie per S-Bahn mit Hamburg.

Courtage

3,57 % inkl. gesetzlicher Mehrwertsteuer bezogen auf den Kaufpreis

Exposé - Galerie



Schöner, heller Wohn/-Essbereich



Funktionale Einbauküche

Exposé - Galerie



Geräumiges Treppenhaus



Großzügiger und heller Wohn-/E

Exposé - Galerie



Flur im Obergeschoss



Zimmerbeispiel im Obergeschoss

Exposé - Galerie



Hauseingang mit neuer Eingangs