

Einfamilienhaus in Bendestorf

Barrierefreies Wohnen: Neuwertiger Bungalow mit Satteldacheindeckung in Ortskernlage von Bendestorf

DAHLER & COMPANY
IMMOBILIEN



Objekt-Nr. DC-NOR6021

Einfamilienhaus

Verkauf: **998.000 €**

Ansprechpartner:
Marc-Alexander Wünsche
Telefon: 0171 6290024
Mobil: 0171 6290024

21227 Bendestorf
Niedersachsen

| | |
|-------------------|-------------------------|
| Baujahr | 2012 |
| Grundstücksfläche | 1.481,00 m ² |
| Zimmer | 3,00 |
| Wohnfläche | 144,00 m ² |
| Energieträger | Gas |

| | |
|--------------|----------------|
| Übernahme | nach Absprache |
| Zustand | gepflegt |
| Schlafzimmer | 1 |
| Stellplätze | 3 |
| Heizung | Zentralheizung |



Exposé - Beschreibung

Objektbeschreibung

- _ Neuwertiger Bungalow mit Satteldachkonstruktion im Herzen von Bendestorf
- _ Bequemes Wohnen auf einer Ebene
- _ Baujahr 2011 mit Energieeffizienzklasse B
- _ Großzügige ca. 144 m² ebenerdige Wohnfläche
- _ Zusätzlich ca. 85 m² geräumige Nutzfläche im Dachgeschoss
- _ schön angelegtes ca. 1481 m² große Grundstück
- _ Gut durchdachter Grundriss mit 4 Zimmern
- _ Ausreichend Carport- und Freiplätze vorhanden
- _ Ortskern bequem fußläufig in wenigen Minuten erreichbar

Ausstattung

- _ Stilvoller Wechsel der Bodenbeläge zwischen Echtholzparkett und Fliesen
- _ Moderne Hochglanz Küche mit hochwertigen Einbaugeräten
- _ Barrierefreies wohnen dank bodentiefer Duschen problemlos möglich
- _ Nassbereiche zur einfachen Reinigung gefliest
- _ Lichtdurchflutete Räume dank bodentiefer Fenster in allen Aufenthaltsräumen
- _ Kamin als Eye-Catcher im Wohnbereich
- _ Deckenhohe Türen für einen erhöhten Wohnkomfort
- _ Beheizung erfolgt über eine moderne Gas-Zentralheizung

Fußboden:

Fliesen, Sonstiges (s. Text)

Weitere Ausstattung:

Terrasse, Kamin, Barrierefrei

Lage

- _ Bendestorf, ein äußerst renommierter Ort in der Nordheide
- _ im Landkreis Harburg und nur knapp 30 Autominuten von der Metropole Hamburg entfernt
- _ direkt am Naturschutzgebiet Klecker Wald
- _ Einkaufsmöglichkeiten, Kindergarten und Krippe, Grundschule, Ärzte, vielfältige Gastronomie oder auch ein umfangreiches kulturelles Angebot sind vor Ort vorhanden
- _ Vielzahl an Sport- und Freizeitmöglichkeiten (u.a. Reiten, Tennis, zwei 18-Loch-Golfplätze)
- _ weiterführende Schulen oder erweiterte Einkaufsmöglichkeiten befinden sich in den nahegelegenen Orten Buchholz, Jesteburg oder Hittfeld

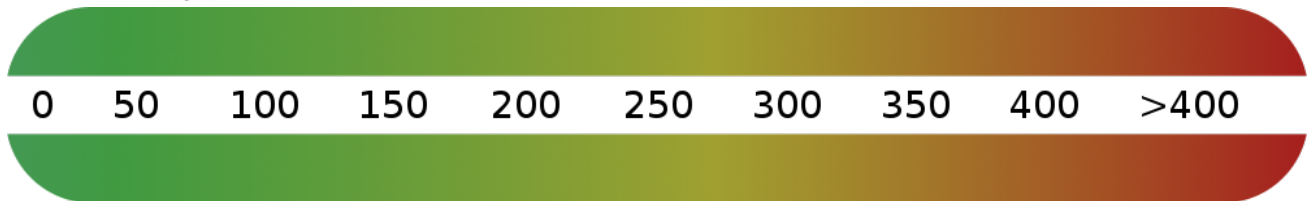
_ der nächstgelegene Bahnhof befindet sich in Rosengarten-Klecken oder Buchholz.

Courtage

3,57% inkl. der gesetzlichen Mehrwertsteuer bezogen auf den Kaufpreis

Exposé - Energieausweis

| | |
|---------------------------|--------------------|
| Energieausweistyp | Verbrauchsausweis |
| Erstellungsdatum | bis 30. April 2014 |
| Energieverbrauchskennwert | 71,80 kWh/(m²a) |
| Warmwasser enthalten | Ja |



Exposé - Galerie



Lichtdurchfluteter Essbereich

Exposé - Galerie



Küche mit direktem Zugang zum



Barrierefreies Gäste Duschbad

Exposé - Galerie



Master-Bedroom



Geräumiges und pflegeleichtes

Exposé - Galerie



Aufgang in die Dachgeschossebe



Dachgeschossebene mit viel Nut

Exposé - Galerie



Falls Sie die derzeit ausgewis



Beste Voraussetzungen zum Verw

Exposé - Galerie



Hier leben Sie "Freiheit" vor

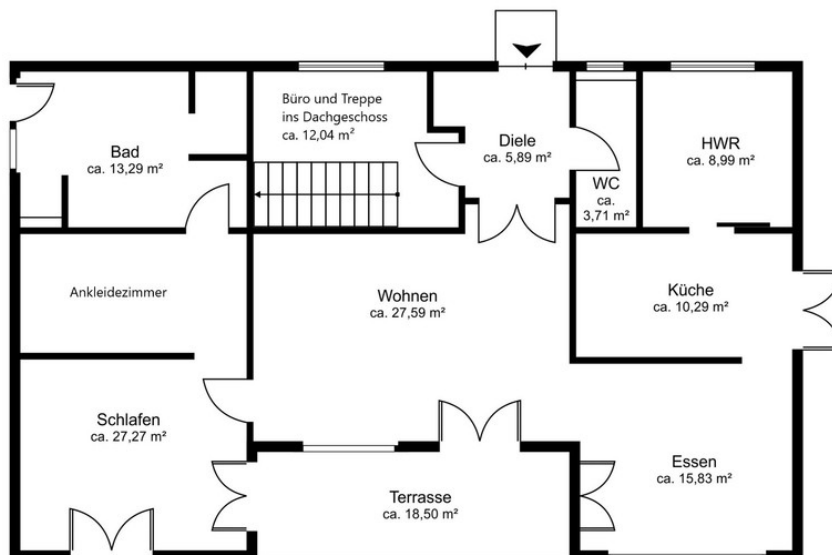


Geräumiges Dreicarport

Exposé - Galerie



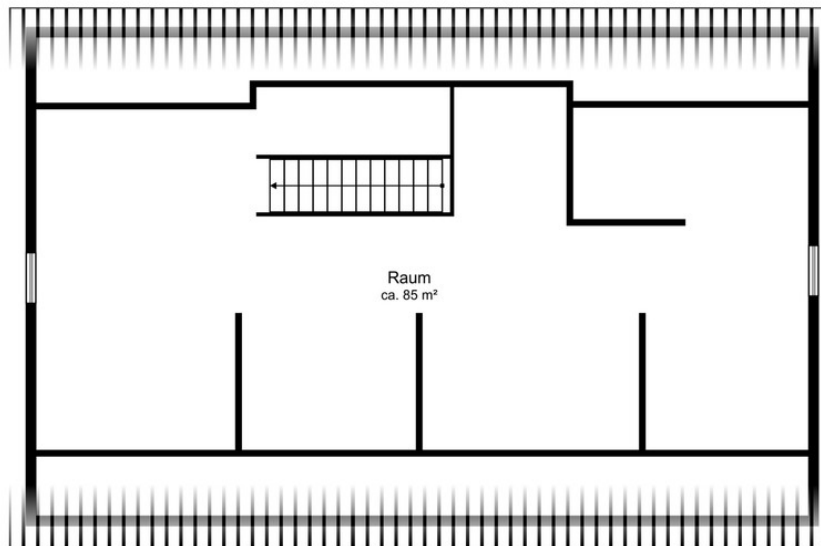
Ideale Wohngröße nicht nur das



DAHLER
Dieses Dokument wurde uns vom Auftraggeber übergeben. Für die Richtigkeit der Angaben können wir daher keine Gewähr übernehmen.

Erdgeschoss

Exposé - Grundrisse



DAHLER

Diese Dokumente wurden uns vom Auftraggeber
übergeben. Für die Richtigkeit der Angaben
können wir daher keine Gewähr übernehmen.

Dachgeschoss