

Einfamilienhaus in Seevetal Maschen

**Charmantes Wohnen in Maschen:
Großzügiges Bungalow-Einfamilienhaus**



Objekt-Nr. DC-NOR6033

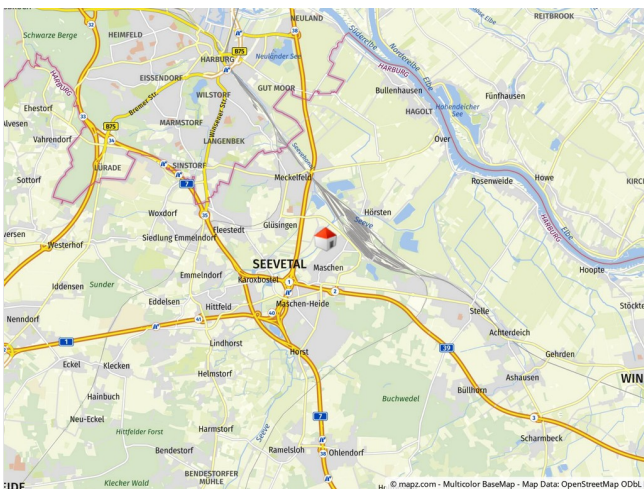
Einfamilienhaus

Verkauf: **0 €**

Ansprechpartner:
Marc-Alexander Wünsche
Telefon: 0171 6290024
Mobil: 0171 6290024

21220 Seevetal Maschen
Niedersachsen

Baujahr	1965	Übernahme	nach Absprache
Grundstücksfläche	953,00 m ²	Zustand	gepflegt
Zimmer	5,50	Badezimmer	1
Wohnfläche	130,00 m ²	Garagen	1
Nutzfläche	20,00 m ²	Stellplätze	2
Energieträger	Öl	Heizung	Zentralheizung



Exposé - Beschreibung

Objektbeschreibung

- _ Gepflegtes Einfamilienhaus im Bungalowstil
- _ Baujahr: 1965
- _ Grundstück: ca. 953 m²
- _ Wohnfläche: ca. 130 m²
- _ Zimmeraufteilung:
 - _ Erdgeschoss: 3,5 Zimmer
 - _ Dachgeschoss: 2 Zimmer (ausgebaut)
- _ Bauweise: Massive Bauweise mit Teilkeller
- _ Besonderheiten:
 - _ Helle und großzügige Raumaufteilung
 - _ Ruhige, zentrale Lage in Maschen-Ort
 - _ Ortskern und Schulen sind fußläufig erreichbar

Ausstattung

- _ Vielseitige Bodenbeläge, Fliesen, Parkett und Teppich je nach Raumnutzung
- _ Praktische Küche: Mit Durchreiche und direktem Zugang zum Keller
- _ Außenrollläden im gesamten Erdgeschoss
- _ Modernes Badezimmer: Helles Duschbad mit zeitgemäßer Ausstattung
- _ Stauraum: Diverse Einbauschränke bieten viel Platz
- _ Gemauerte Garage mit direktem Zugang zur Terrasse
- _ Fenster: Mahagoni-Holzfenster im Stil des Baujahrs
- _ Heizung: Effiziente Viessmann Öl-Zentralheizung
- _ Energieausweis: Erstellung bereits in Auftrag gegeben

Fußboden:

Parkett, Fliesen, Sonstiges (s. Text)

Weitere Ausstattung:

Terrasse, Keller, Duschbad, Kamin

Lage

- _ Maschen gehört zu der Gemeinde Seevetal
- _ ist als Pendlereinzugsgebiet der Metropolregion Hamburg sehr beliebt

_ Einkaufsmöglichkeiten für den täglichen Bedarf sowie ein breit gefächertes Angebot an Freizeitaktivitäten sind vor Ort gegeben

_ Kindergärten sowie sämtliche Schulzweige befinden sich in der unmittelbaren Umgebung und sind fußläufig erreichbar

_ gute Verkehrsanbindung zur A1 und A7

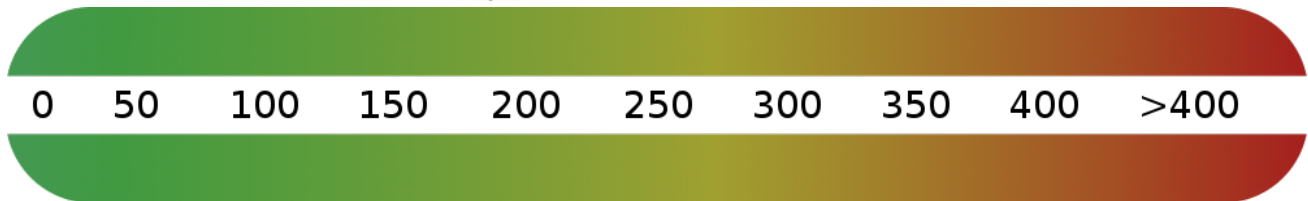
Courtage

3,57% inkl. gesetzlicher Mehrwertsteuer bezogen auf den

Kaufpreis

Exposé - Energieausweis

Energieausweistyp	Verbrauchsausweis
Erstellungsdatum	bis 30. April 2014
Energieverbrauchskennwert	189,40 kWh/(m ² a)
Warmwasser enthalten	Ja



Exposé - Galerie



Gäste-WC

Exposé - Galerie



Offener Kamin für behagliche M



Elegante Treppe ins Dachgesch



Funktionale Küche mit Durchrei

Exposé - Galerie



Wohn-/Essbereich mit Durchreic



Großzügiger und heller Wohnber

Exposé - Galerie



Kleines Zimmer



Zimmerbeispiel 1

Exposé - Galerie



Helles Duschbad



Zimmerbeispiel 2

Exposé - Galerie



Zimmerbeispiel Dachgeschoss



Wunderschöner Blick ins Grüne

Exposé - Galerie



Blütenpracht im Sommer



Naturverbundenheit im Sommer

Exposé - Galerie

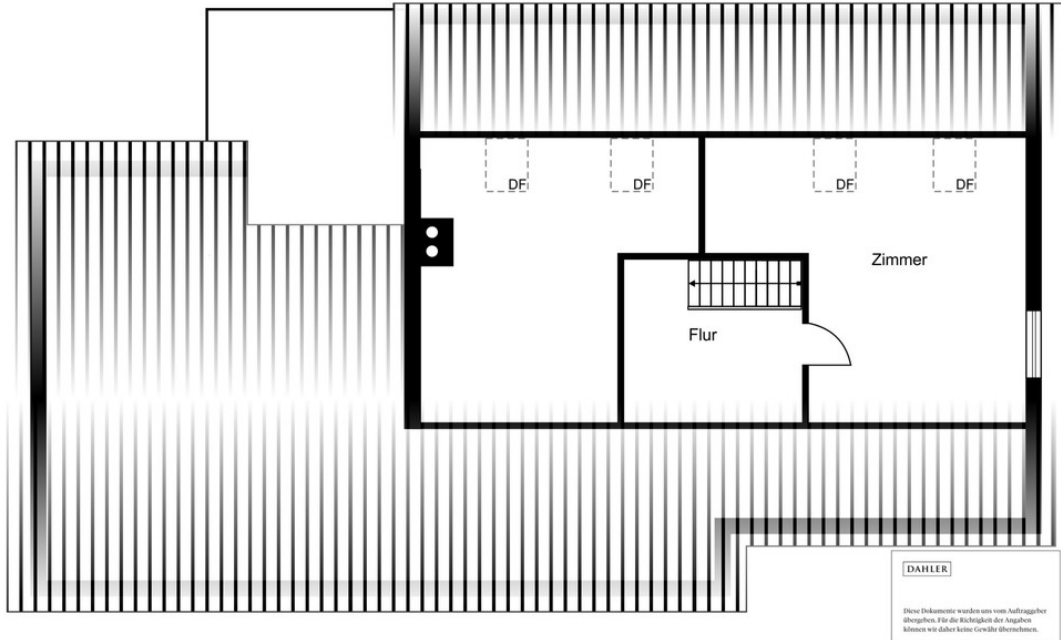


Blick in den Garten

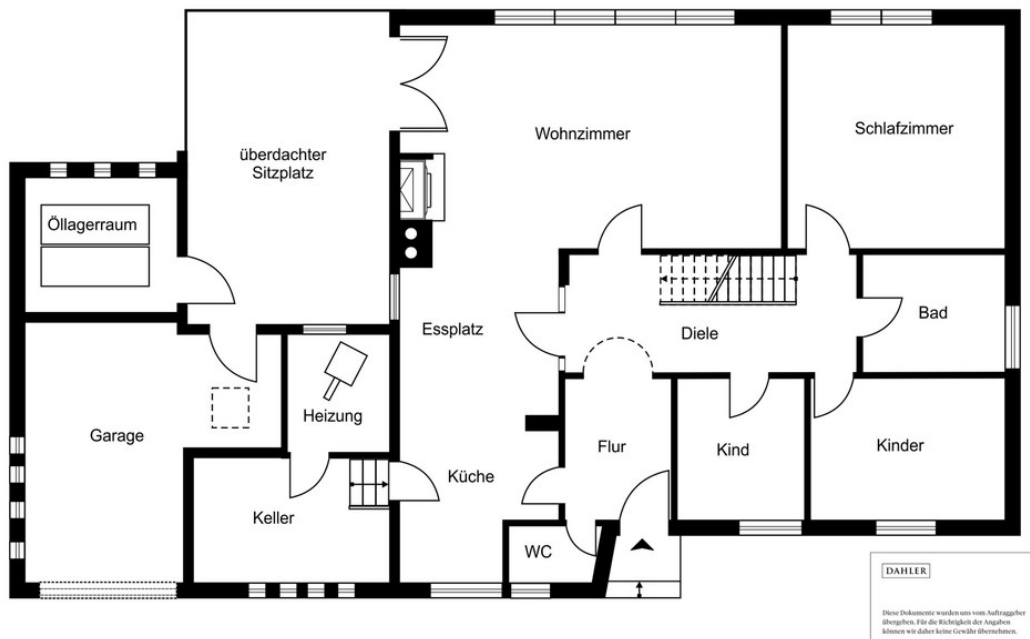


Großzügige Terrasse

Exposé - Grundrisse



Grundriss Dachgeschoss



Grundriss Erdgeschoss