

## Etagenwohnung in Trier

**Modernes Wohnen im Energiesparhaus  
in Trier-Kürenz - Achtung Vermieter  
Hohe Steuervorteile sichern**



Objekt-Nr. ETNBAVN209A

### Etagenwohnung

Verkauf: **385.400 €**

Ansprechpartner:  
Norbert Scherf  
Telefon: 0651 978780

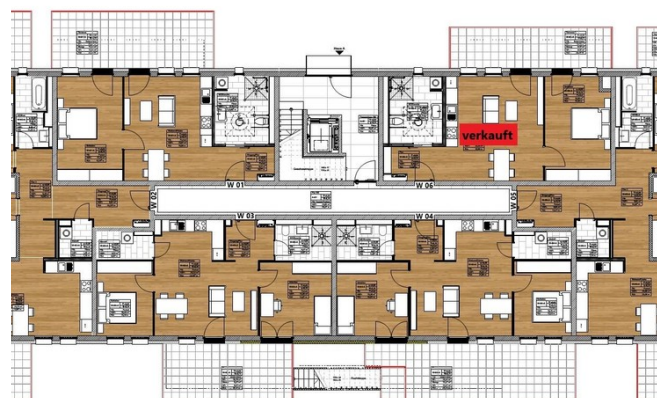
54295 Trier  
Rheinland-Pfalz

Baujahr	2024	Schlafzimmer	2
Zimmer	3,00	Badezimmer	1
Wohnfläche	74,36 m <sup>2</sup>	Stellplätze	1
Übernahme	nach Absprache	Heizung	Fußbodenheizung
Zustand	Erstbezug		

WHG 09-A



Haus A - Erdgeschoss



# Exposé - Beschreibung

## Objektbeschreibung

Modernes Wohnen im Energiesparhaus in altersgerechter Ausführung im verkehrsberuhigten Innenbereich in Trier-Kürenz .Schöne helle Eigentumswohnungen mit sonnigem Balkon - Achtung Vermieter: Sichern Sie sich hohe Steuervorteile durch die neue degressive Vermietungsabschreibung von Gebäuden !

Moderne Eigentumswohnungen in altengerechter Ausführung im Energiesparhaus in Trier-Kürenz im verkehrsberuhigten Innenbereich .

In attraktiver Lage von Trier-Kürenz entstehen neue Eigentumswohnungen in altersgerechter Ausführung mit moderner Technik (KfW 55 Standard - Erneuerbare Energien ), Aufzug und guter Ausstattung.In dieser exponierten Lage entstehen attraktive Eigentumswohnungen von ca. 72 bis ca. 130 m<sup>2</sup> mit moderner Technik in altersgerechter Ausführung. Es sind eine moderne Luftwärmepumpe, Fußbodenheizung, elektrische Rollläden, Aufzug, schöne Fliesen sowie attraktive Parkettböden vorgesehen. Sie können hier noch Ihre persönliche Note einbringen.

Die Errichtung erfolgt unter Berücksichtigung moderner Energiestandards (KfW-Effizienzhaus 55 Erneuerbare Energien) sowie einer guten Ausstattung. Die Kombination von moderner Technik und hochwertiger Isolierung führt zu sehr günstigen Heizkosten bzw. Nebenkosten.

Alle Wohnungen verfügen über schöne Balkone, Terrassen oder Dachterrassen.

Das Angebot bezieht sich auf die Wohnung 9 - Gebäude A im 1. Obergeschoß

Die Wohnung besteht aus dem hellen Wohn/Essbereich von ca. 27 m<sup>2</sup> mit integrierter Küche und Zugang auf den großen Sonnenbalkon von ca. 9 m<sup>2</sup>. Der schöne Schlafraum von ca. 14 m<sup>2</sup> mit Zugang zum großen Balkon, das Kinderzimmer/Büro von ca. 11 m<sup>2</sup>, das Bad sowie der Abstellraum vervollständigen das Angebot. Die gesamte Wohnfläche beträgt ca. 75 m<sup>2</sup>.

Jeder Wohnung ist ein Abstell/Kellerraum im Untergeschoß zugeordnet.

Gleichermaßen befinden sich im Kellergeschoß die Tiefgarage, Waschräume sowie der geräumige Fahrradbereich

Es besteht die Möglichkeit Tiefgaragenstellplätze ab 27.000 EUR oder Doppelparker für 20.000 EUR zu erwerben.

Es besteht die Möglichkeit Tiefgaragenstellplätze ab 27.000 EUR oder Doppelparker für 20.000 EUR zu erwerben.

Der Baubeginn ist erfolgt. Der Rohbau ist fertiggestellt. Der Innenausbau ist im Gange Die Bezugsfertigkeit ist für Frühjahr 2025 geplant.

Steuerlicher Hinweis für Investoren : Die Wohnungen können bei einem Erwerb bis zum Jahr der Fertigstellung und einer Vermietung entsprechend den im Wachstumschängengesetz aktuell beschlossenen Änderungen der degressiven Abschreibung nunmehr mit jährlich 5 %-bezogen auf den jeweiligen Buchwert/Restwert - abgeschrieben werden. Hierdurch können hohe Steuervorteile erzielt werden. Wir übernehmen keine steuerliche Beratung und keine Haftung für steuerliche Ziele. Hierzu informiert Sie Ihr Steuerberater umfassend.

Steuerlicher Hinweis für Investoren : Die Wohnungen können bei einem Erwerb bis zum Jahr der Fertigstellung und einer Vermietung entsprechend den im Wachstumschängengesetz aktuell beschlossenen Änderungen der degressiven Abschreibung nunmehr mit jährlich 5 %-

bezogen auf den jeweiligen Buchwert/Restwert - abgeschrieben werden. Hierdurch können hohe Steuervorteile erzielt werden. Wir übernehmen keine steuerliche Beratung und keine Haftung für steuerliche Ziele. Hierzu informiert Sie Ihr Steuerberater umfassend.

## Ausstattung

Moderne Eigentumswohnungen in altengerechter Ausführung im Energiesparhaus in Trier-Kürenz im verkehrsberuhigten Innenbereich .

In attraktiver Lage von Trier-Kürenz entstehen neue Eigentumswohnungen in altersgerechter Ausführung mit moderner Technik (KfW 55 Standard - Erneuerbare Energien ), Aufzug und guter Ausstattung. In dieser exponierten Lage entstehen attraktive Eigentumswohnungen von ca. 72 bis ca. 130 m<sup>2</sup> mit moderner Technik in altersgerechter Ausführung. Es sind eine moderne Luftwärmepumpe, Fußbodenheizung, elektrische Rollläden, Aufzug, schöne Fliesen sowie attraktive Parkettböden vorgesehen. Sie können hier noch Ihre persönliche Note einbringen.

Die Errichtung erfolgt unter Berücksichtigung moderner Energiestandards (KfW-Effizienzhaus 55 Erneuerbare Energien) sowie einer guten Ausstattung. Die Kombination von moderner Technik und hochwertiger Isolierung führt zu sehr günstigen Heizkosten bzw. Nebenkosten.

Alle Wohnungen verfügen über schöne Balkone, Terrassen oder Dachterrassen.

Das Angebot bezieht sich auf die Wohnung 9 - Gebäude A im 1. Obergeschoß

Die Wohnung besteht aus dem hellen Wohn/Essbereich von ca. 27 m<sup>2</sup> mit integrierter Küche und Zugang auf den großen Sonnenbalkon von ca. 9 m<sup>2</sup>. Der schöne Schlafraum von ca. 14 m<sup>2</sup> mit Zugang zum großen Balkon, das Kinderzimmer/Büro von ca. 11 m<sup>2</sup>, das Bad sowie der Abstellraum vervollständigen das Angebot. Die gesamte Wohnfläche beträgt ca. 75 m<sup>2</sup>.

Jeder Wohnung ist ein Abstell/Kellerraum im Untergeschoß zugeordnet.

Gleichermaßen befinden sich im Kellergeschoß die Tiefgarage, Waschräume sowie der geräumige Fahrradbereich

Es besteht die Möglichkeit Tiefgaragenstellplätze ab 27.000 EUR oder Doppelparker für 20.000 EUR zu erwerben.

Der Rohbau ist fertiggestellt. Der Innenausbau ist im Gange Die Bezugsfertigkeit ist für Frühjahr 2025 geplant.

Steuerlicher Hinweis für Investoren : Die Wohnungen können bei einem Erwerb bis zum Jahr der Fertigstellung und einer Vermietung entsprechend den im Wachstumschängengesetz aktuell beschlossenen Änderungen der degressiven Abschreibung nunmehr mit jährlich 5 %-bezogen auf den jeweiligen Buchwert/Restwert - abgeschrieben werden. Hierdurch können hohe Steuervorteile erzielt werden. Wir übernehmen keine steuerliche Beratung und keine Haftung für steuerliche Ziele. Hierzu informiert Sie Ihr Steuerberater umfassend.

### **Fußboden:**

Parkett, Fliesen

### **Weitere Ausstattung:**

Balkon, Terrasse, Keller, Dachterrasse

## Sonstiges

Vereinbaren Sie einen Beratungs bzw. Besichtigungstermin ! Gerne sind wir Ihnen bei der Gestaltung Ihrer Finanzierung behilflich. Auf Wunsch sowie bei entsprechender Bonität kann

der Kaufpreis bis zu 100 % finanziert werden. Die Zinsen können z.B. auf die Dauer von 10 oder 15 Jahren festgeschrieben werden. Hierdurch können sich Ihre monatlichen Raten nicht verändern ! Aufgrund der besonders Energieeffizienten Bauweise sind die Vorgaben gemäß den Anforderungen der KfW Bank nach dem Programm KfW- Effizienzhaus 55 Erneuerbare Energien erfüllt.

Weitere interessante Kauf- oder Mietangebote finden Sie unter [www.scherf-immobilien.de](http://www.scherf-immobilien.de)

## **Lage**

Trier- Stadtteil Kürenz - gefragter Wohnbereich zwischen Innenstadt und Universität. Die Wohnungen entstehen in einem modernen Mehrfamilienhaus, was als Energiesparhaus mit moderner Technik konzipiert wurde. Das Objekt wurde mit einem verkehrsberuhigten Innenbereich geplant.

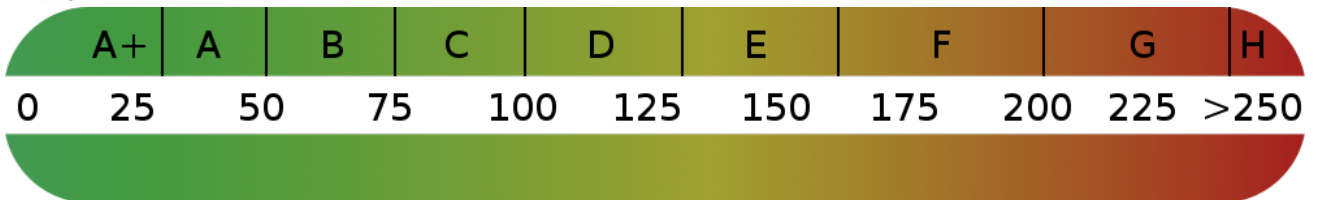
Alle Einrichtungen des täglichen Bedarfs erreichen Sie auf kurzen Wegen. Ebenso ist eine gute Verkehrsanbindung in alle Richtungen gegeben. Den Hauptbahnhof erreichen Sie in ca. 10 Gehminuten. ebenso ist die Radachse Trier-Nordin unmittelbarer Nähe Der neue REWE Markt Schönbornstraße ist ebenfalls in wenigen Gehminuten erreichbar. Die Zufahrt zur Tiefgrage erfolgt von der Nellstraße.

## **Courtage**

keine Provision für Käufer

# Exposé - Energieausweis

Energieausweistyp	Bedarfsausweis
Erstellungsdatum	ab 1. Mai 2014
Endenergiebedarf	14,10 kWh/(m²a)



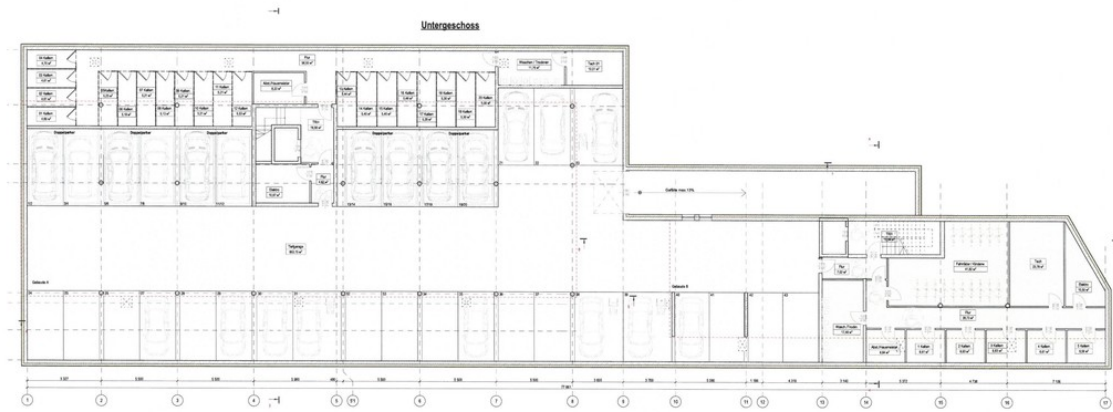
## Exposé - Galerie

### Haus A - 2. Obergeschoss



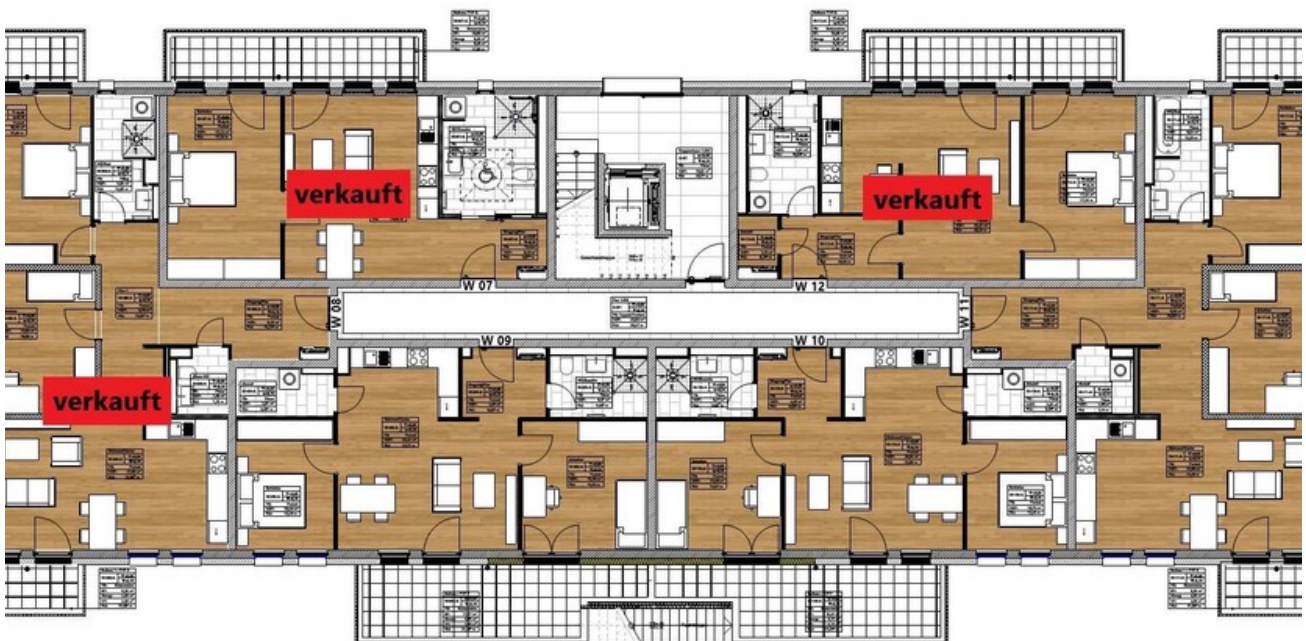
Haus A - 2. Obergeschoss

# Exposé - Galerie



Untergeschoß (2)

## Haus A - 1. Obergeschoss



Haus A - 1. Obergeschoss

# Exposé - Galerie



Haus B-TG



Gebäude A Eckansicht

# Exposé - Galerie



Gebäude A Eingang



Gebäude A Seitenansicht V



# Exposé - Galerie



Gebäude A Terrassen



Gebäude A-C Terrassen

# Exposé - Galerie



Gebäude A-C.1



Gesamt 2

# Exposé - Galerie



Gesamtansicht



Haus A - B

# Exposé - Galerie



Haus A - C



Haus A - Ecke

# Exposé - Galerie



Haus A Eingang 2