

Erdgeschosswohnung in Trier

**Moderne Wohnung mit Garten im KfW
40 Sparhaus Trier mit Top
Verkehrsanbindung Luxemburg**



Objekt-Nr. ETNBGR304
Erdgeschosswohnung

Verkauf: **585.000 €**

Ansprechpartner:
Norbert Scherf
Telefon: 0651 978780

54294 Trier
Rheinland-Pfalz

| | | | |
|---------------|-----------------------|--------------|-----------------|
| Baujahr | 2024 | Zustand | Erstbezug |
| Zimmer | 3,00 | Schlafzimmer | 2 |
| Wohnfläche | 117,15 m ² | Badezimmer | 2 |
| Energieträger | Fernwärme | Stellplätze | 1 |
| Übernahme | nach Absprache | Heizung | Fußbodenheizung |

Wohnung 04 Erdgeschoss



| Flächen | DIN | WoFlV |
|-----------------------------|---------------|-------|
| Absc. | 2,18 | 2,18 |
| Ankleide | 10,21 | 10,21 |
| Bad | 7,14 | 7,14 |
| Du/WC | 3,78 | 3,78 |
| Eltern | 12,95 | 12,95 |
| Flur | 11,27 | 11,27 |
| Kid | 12,09 | 12,09 |
| Küchen/Wohnen | 43,91 | 43,91 |
| Terrasse | 20,65 | 10,32 |
| WC | 2,18 | 2,18 |
| 126,56 m² | 116,63 | |

Kellerraum W04 ca. 4.83 m²

Grundriss

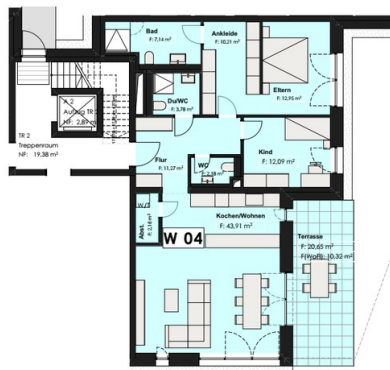


Abb. 04A | Stand 19.07.

4.2 Übersichtsplan Erdgeschoss



Abb. 04A | Stand 19.07.2021

ARCHITEKTURBÜRO
PETER HENZ



Exposé - Beschreibung

Objektbeschreibung

Moderne altersgerechte Wohnung mit eigenem Garten und moderner Heiztechnik im KFW 40 Energiesparhaus im neuen Wohngebiet "Grünes Quartier" mit guter Verkehrsanbindung nach Luxemburg

Hohe Steuervorteile durch Abschreibungen für Vermieter möglich

Schöne helle Erdgeschoßwohnung mit großem eigenem Garten in gefragter Lage

Ausstattung

Nachhaltiges Bauen mit KFW 40 Förderung und hohen Steuervorteilen für Vermieter. Altengerechtes schönes Wohnen mit moderner kostengünstiger Heiztechnik in gefragter Lage im neuen "Grünen Quartier" im ruhigen Innenbereich. In dieser exponierten Lage sind moderne attraktive Eigentumswohnungen von ca. 85 bis ca. 170 m² mit moderner Technik in altersgerechter Ausführung mit Aufzug, Tiefgarage sowie Außenstellplätzen entstanden. Elektrische Rollläden, die gut befahrbaren Tiefgaragenstellplätze bzw. die Außenstellplätze, schöne Fliesen und Sanitärausstattungen, hochwertige Wohnungseingangstüren, moderne 3-fach verglaste Fenster, eine gute Elektroausstattung, eine kontrollierter Wohnraumbelüftung mit Wärmerückgewinnung sowie attraktive Parkettböden werden ausgeführt. Im Showroom des Bauträgers können Sie sich über mögliche Ausstattungsvarianten informieren. Bei der Konzeption des Objektes wurde besonders auf energiesparendes Bauen geachtet, was durch den aufwendigen KFW 40 Standard dokumentiert wird (Energieklasse A +). Die Kombination von moderner Technik sowie hochwertiger Isolierung führt zu sehr günstigen Heizkosten bzw. Nebenkosten. Alle Wohnungen verfügen über schöne Balkone oder großzügige Terrassen bzw. Dachterrassen. Die Wohnungen im Erdgeschoß verfügen auf Wunsch über einen eigenen Garten. Jeder Wohnung ist ein Abstell- /Kellerraum im Untergeschoss zugeordnet. Es stehen mehrere Varianten von 2, 3 und 4 Zimmerwohnungen von ca. 85 bis ca. 170 m² zur Verfügung.

Das Angebot bezieht sich auf die Wohnung 4 im Erdgeschoß Haus 24. Sie gelangen über eine geräumige Diele mit Garderobe in die Wohnung. Von der Diele gelangen Sie in das helle Kinderzimmer/Büro von ca. 12 m², das Duschbad, das Gäste-WC sowie in den Elternprivatbereich. Von der zentralen Diele gelangen Sie desweiteren in den hellen geräumigen Wohn/Eßbereich mit offener Küche von insgesamt 44 m² und Ausgang auf die große sonnige Terrasse von ca. 20 m² sowie in den eigenen Garten von insgesamt ca. 120 m². Dem Kochbereich ist ein praktischer Abstellraum zugeordnet. Die Wohnung hat eine Wohnfläche von ca. 117 m². Der Wohnung ist ein Kellerraum zugeordnet.

Die Wohnung 10 im 1. Obergeschoß sowie 16 im 2. Obergeschoß sind ähnlich aufgeteilt und können ebenfalls erworben werden.

Es besteht die Möglichkeit Tiefgaragenstellplätze für 26.500 EUR zu erwerben. Die Wohnanlage erfüllt die technischen Voraussetzungen um die KFW Darlehen nach den Programmen 297, 298 und dem Programm 300 (Familienförderung) zu ermöglichen.

Fußboden:

Parkett, Fliesen

Weitere Ausstattung:

Balkon, Terrasse, Garten, Keller, Dachterrasse, Duschbad, Gäste-WC

Sonstiges

Vereinbaren Sie einen Beratungs bzw. Besichtigungstermin ! Gerne sind wir Ihnen bei der Gestaltung Ihrer Finanzierung behilflich. Auf Wunsch sowie bei entsprechender Bonität kann der Kaufpreis bis zu 100 % finanziert werden. Die Zinsen können z.B. auf die Dauer von 10 oder 15 Jahren festgeschrieben werden. Hierdurch können sich Ihre monatlichen Raten nicht verändern !

Die Wohnanlage erfüllt die technischen Voraussetzungen um die KFW Darlehen nach den Programmen 297, 298 und dem Programm 300 (Familienförderung) zu ermöglichen..

Bei den Programmen 297 und 298 sind aufgrund des Standards

KFW 40 je Wohnung Darlehen von 100.000 EUR zu günstigen Zinsen möglich. Die Zinssätze richten sich nach dem Tilgungszeitraum und betragen :

- a) bei einer Tilgung innerhalb 10 Jahren 2,08 %
- b) bei einer Tilgung innerhalb 25 Jahren 2,55 %
- c) bei einer Tilgung innerhalb 35 Jahren 2,63 %.

Die Förderungen sind an keine persönlichen Voraussetzungen gebunden. Sie sind sowohl für die Eigennutzung (Programm 297) sowie für die Vermietung (Programm 298) möglich.

Beim Programmen 300 - Familienförderung sind aufgrund des Standards KFW 40 je Wohnung Darlehen für eine Familie mit einem Kind von 170.000 EUR zu sehr günstigen Zinsen möglich. Die Zinssätze richten sich nach der Zinsfestschreibung und dem Tilgungszeitraum und betragen

- 1. bei einer Zinsfestschreibung von 10 Jahren:
 - a) bei einer Tilgung innerhalb 10 Jahren 0,01 %
 - b) bei einer Tilgung innerhalb 25 Jahren 0,63 %
 - c) bei einer Tilgung innerhalb 35 Jahren 0,86 %.
- 2. bei einer Zinsfestschreibung von 20 Jahren:
 - a) bei einer Tilgung innerhalb 25 Jahren 2,50 %
 - b) bei einer Tilgung innerhalb 35 Jahren 3,05 %.

Diese Förderungen sind an persönlichen Voraussetzungen gebunden. (zu versteuerndes Einkommen (auch Luxemburg) – 90.000 – Mittelwert 2021 und 2022)

Die Zinssätze verändern sich entsprechend den Vorgaben der KFW.

Die KFW Darlehen können über die jeweils finanzierende Bank mit dem Sitz in Deutschland beantragt und abgewickelt werden. Die erforderliche Bestätigung des Energieberaters kann zeitnah erstellt werden.

Hinweis bei Vermietung: Die Wohnungen können bei einem Erwerb bis zum Jahr der Fertigstellung und einer Vermietung entsprechend den aktuellen Änderungen des Wirtschaftschancengesetzes mit einer degressiven Abschreibung von jährlich 5 % bezogen auf den jeweiligen Buchwert abgeschrieben werden. Hierdurch werden hohe Steuervorteile erzielt. Wir übernehmen weder eine steuerliche Beratung noch die Haftung für steuerliche Ziele. Sprechen Sie mit Ihrem Steuerberater. Dieser berät Sie gerne umfassend und fachgerecht.

Der Energieausweis ist in Bearbeitung. Er wird die Energieklasse A + ausweisen.

Weitere interessante Kauf- oder Mietangebote finden Sie unter www.scherf-immobilien.de

Lage

Trier-westlicher Stadtteil, gefragter Stadtteil der sich durch viele Investitionen aktuell sehr positiv verändert. Er verfügt über eine gute Infrastruktur und sehr gute Verkehrsanbindung in alle Richtungen. Es sind diverse Einkaufsmöglichkeiten wie z.B Aldi, Edeka etc sowie Banken, Ärzte, Apotheke, Gastronomie, Sport- und Freizeitmöglichkeiten im Stadtteil vorhanden. Ebenso befinden sich Kindergarten und Schulen in der näheren Umgebung. Es ist eine gute Verkehrsanbindung durch den öffentlichen Nahverkehr in die Innenstadt gegeben. Ebenso ist für den Individualverkehr nach Luxemburg, Koblenz und Saarbrücken eine sehr gute Verkehrsanbindung gegeben. Diese wird noch durch die neue Bahntrasse "Weststrecke" mit Haltepunkt in fußläufiger Entfernung des Objektes verbessert. Hierdurch kann man direkt zur Haltestelle Luxemburg Kirchberg fahren. Weitere Infos finden Sie unter:

<https://www.trier.de/umwelt-verkehr/oeffentlicher-verkehr/bahnverkehr/projekt-weststrecke/>

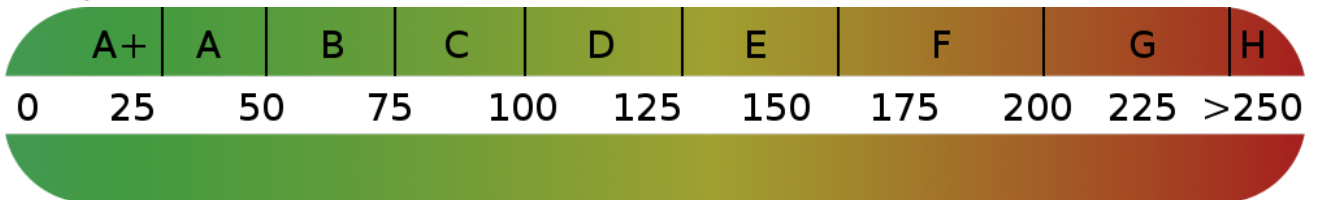
Grünes Quartier: Das Gelände des ehemaligen Bundesbahnausbesserungswerkes wird vollständig neu entwickelt und in das "Grüne Quartier" umgewandelt. Hier entstehen attraktive Wohnbebauungen, Praxen, Senioren-Wohnen etc. in ansprechender Architektur und einem modernen Energiekonzept. Das "Grüne Quartier" wird zu einer neuen gefragten Adresse von Trier.

Courtage

keine Provision für Käufer

Exposé - Energieausweis

| | |
|-------------------|-----------------|
| Energieausweistyp | Bedarfsausweis |
| Erstellungsdatum | ab 1. Mai 2014 |
| Endenergiebedarf | 17,00 kWh/(m²a) |



Exposé - Galerie

4.1 Übersichtsplan

Tiefgarage | Keller

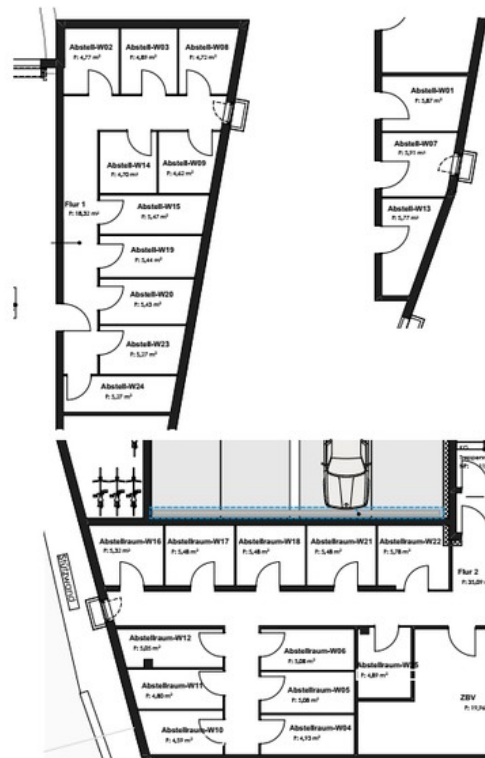
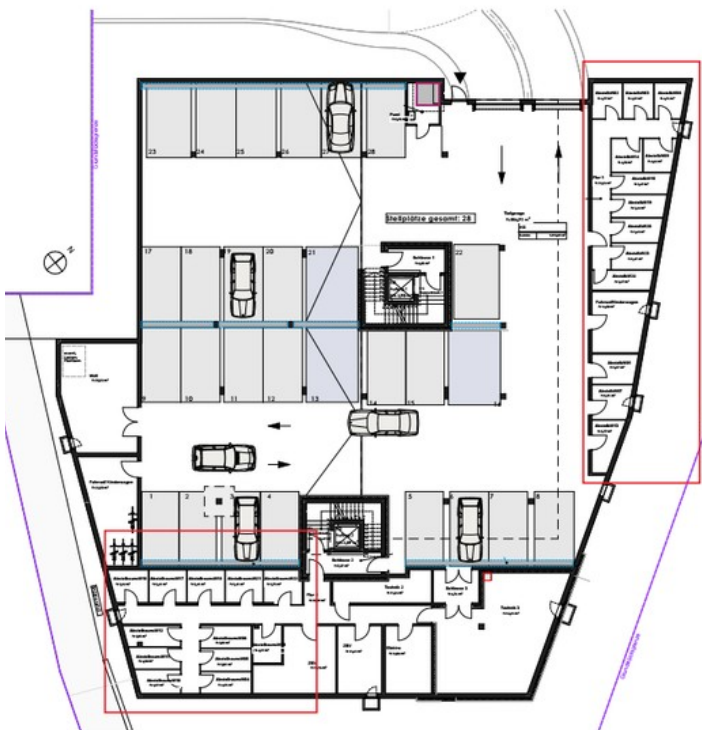
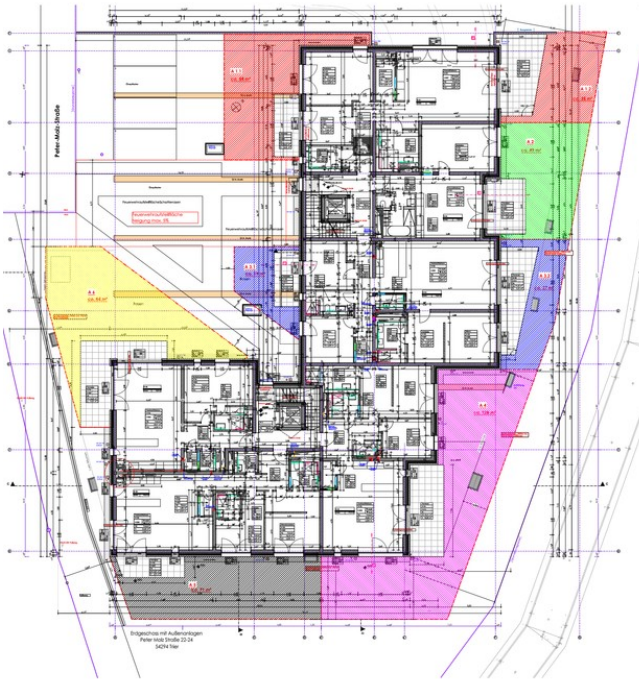


Abb. o.M | Stand 19.07.2021

Untergeschoß

Exposé - Galerie



Gartenübersicht

Einige Grundregeln der neuen AfA

Die neue **degressive AfA** gilt rückwirkend für alle Bauprojekte mit Baubeginn zwischen dem 1. Oktober 2023 und dem 30. September 2029. Beim Kauf der Neubauwohnungen zählt das Beurkundungsdatum.

Im **ersten Jahr** können 5% der Investitionskosten steuerlich geltend gemacht werden. In den folgenden Jahren jeweils 5% des Restwerts.

Baukostenobergrenzen für die Inanspruchnahme dieser Sonder-AfA existieren nicht.

Die **Abschreibung** gilt **ausschließlich** für neu gebaute bzw. im Jahr der Fertigstellung erworbene Wohngebäude und Wohnungen und z.B. nicht für erneuerten Bestand.

Effizienzstandard 55 wird als Maßgabe genannt. Es gelten die Grundsätze des Gebäudeenergiegesetzes (GEG). Diese besagen, dass das Gebäude den Standard 55 erfüllen muss, wenn mit der Errichtung nach dem 31. Dezember 2022 begonnen worden ist.

Ein **Wechsel** zur linearen AfA (jeweils 5% in vier Jahren nach § 7b Einkommensteuergesetz) ist möglich.

Eine **Kombination** mit der Sonderabschreibung für den Mietwohnungsneubau ist ebenso möglich. Begünstigt werden dabei Neubauten mit dem energetischen Gebäudestandard EH 40/QNG, die eine jetzt neu gesetzte Baukostenobergrenze von 5.200 Euro/qm bzw. Herstellungs-/Anschaffungskosten von 4.000 Euro/qm haben. **jutta Ochs**

Neue AfA

27

4.4 Übersichtsplan 2.Obergeschoss



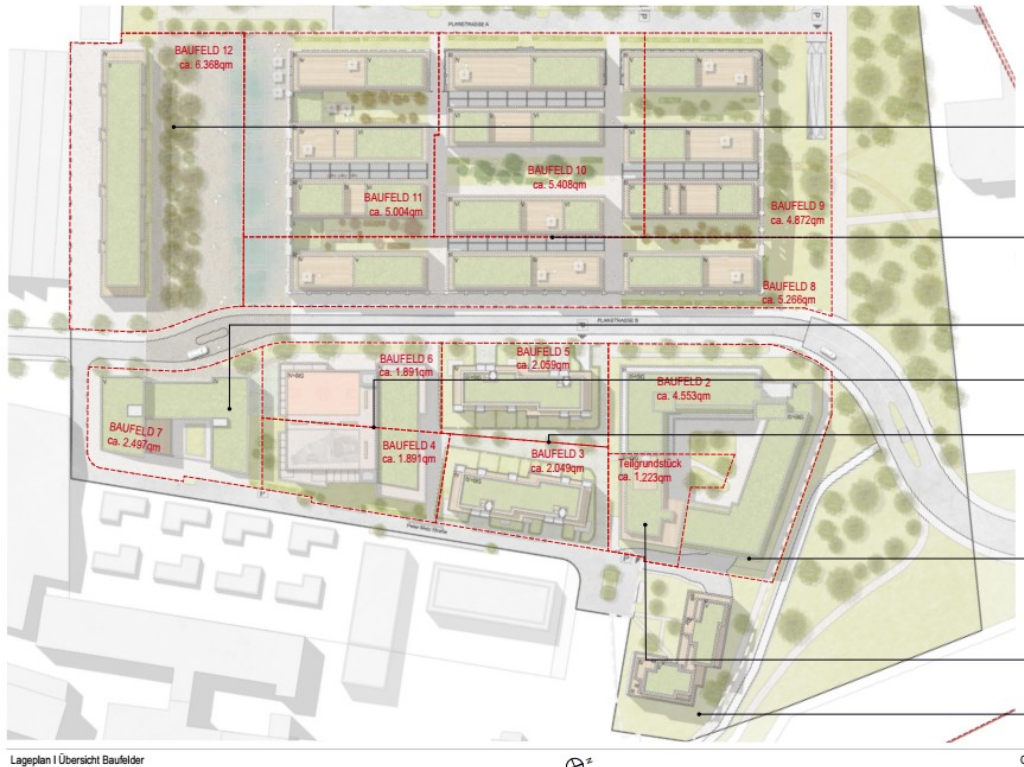
Abb. o.M | Stand 19.07.2021

ARCHITEKTURBÜRO
PETER HEINZ



2. Obergeschoss

Exposé - Galerie



Übersichtt



P1060656

Exposé - Galerie



P1060563



P1060564

Exposé - Galerie



P1060565

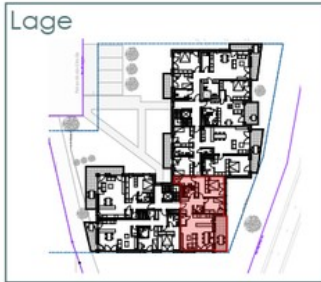


P1060567

Exposé - Galerie

07. Wohnung 10 1.Obergeschoss

Grundriss



ca. Flächen

| | DIN | WoFlV | |
|------|---------------|-----------------------------|---------------|
| W 10 | Abst. | 2,18 | 2,18 |
| W 10 | Ankleide | 10,21 | 10,21 |
| W 10 | Bad | 7,14 | 7,14 |
| W 10 | Balkon | 16,39 | 8,19 |
| W 10 | Du/WC | 3,78 | 3,78 |
| W 10 | Eltern | 12,95 | 12,95 |
| W 10 | Flur | 11,27 | 11,27 |
| W 10 | Kind | 12,09 | 12,09 |
| W 10 | Kochen/Wohnen | 43,90 | 43,90 |
| W 10 | WC | 2,18 | 2,18 |
| | | 122,09 m² | 113,89 |

zzgl. Kellerraum W10 ca.4,60 m²



Abb. oJM | Stand 19.07.2021

1. OG WE 10

26

4.3 Übersichtsplan 1.Obergeschoss



Abb. oJM | Stand 19.07.2021



1. Obergeschoss