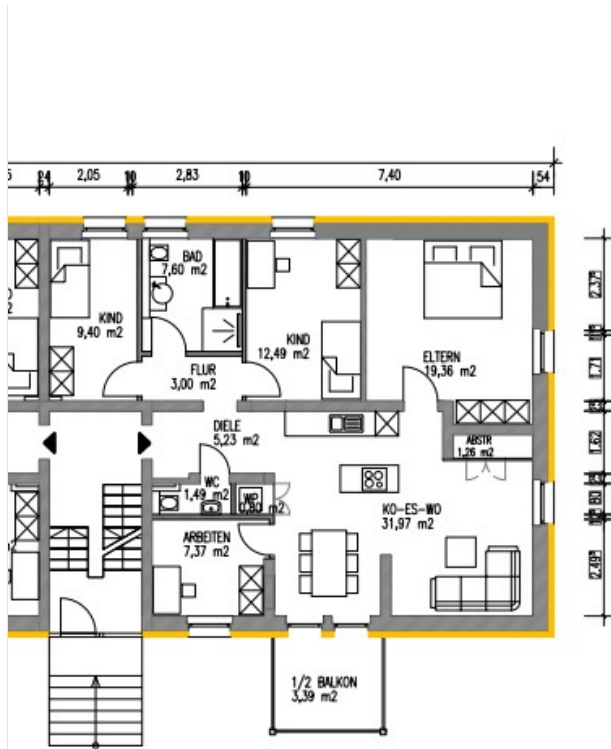


Etagenwohnung in Trier

Hohe Heizkosten Nein Danke! Trier-Feyen - Vollständig sanierte Wohnungen im Energiesparhaus



HAUS-NR. 63a

Objekt-Nr. ETNBPEL405

Etagenwohnung

Verkauf: **409.500 €**

Ansprechpartner:

Norbert Scherf

Telefon: 0651 978780

54294 Trier

Rheinland-Pfalz

Zimmer	5,00	Schlafzimmer	4
Wohnfläche	104,14 m ²	Badezimmer	1
Übernahme	nach Absprache	Stellplätze	1
Zustand	Erstbezug	Heizung	Fußbodenheizung

Exposé - Beschreibung

Objektbeschreibung

Hohe Heizkosten ? Nein Danke - Vollständig sanierte Eigentumswohnungen mit moderner Heiztechnik im Energiesparhaus in gefragter Wohnlage in Trier-Feyen

Hohe Heizkosten - Nein Danke ! Umbau/Sanierung von 2 Gebäuden mit attraktiven Eigentumswohnungen mit moderner Technik im Energiesparhaus in ruhiger Wohnlage Trier-Feyen mit guter Infrastruktur und viel Grün. Hier entstehen durch Umbau/ energetische Sanierung von 2 Mehrfamilienhäusern attraktive Eigentumswohnungen mit Außenstellplätzen in einer gefragten Wohnlage mit sehr guter Infrastruktur. Durch die gute Außenisolierung, die 3-fach-Verglasung der Fenster und die moderne Beheizung mit wohnungsbezogenen Wärmepumpen in Verbindung mit Fußbodenheizung sowie einer wohnungsbezogenen kontrollierten Wohnraumbelüftung mit Wärmerückgewinnung werden hier sehr niedrige Energiekosten bzw. Hausgeldkosten entstehen. Die Wärmepumpen haben auch für den Sommer eine Kühlfunktion zum Temperieren. Jeder Wohnungsnutzer kann mit seiner eigenen Wärmepumpe entsprechend den persönlichen Bedürfnissen heizen oder kühlen und rechnet seine Kosten direkt mit dem Versorger seiner Wahl ab. Hierdurch werden die Kosten eines Serviceunternehmens zur Heizkostenabrechnung gespart. Es wurde Wert auf günstige Betriebskosten gelegt. Daher sind auch keine Aufzüge vorhanden. Die Wohnungen wurden bis auf das Mauerwerk zurückgeführt. Teilweise wurde der Grundriss verändert. Leitungen für Elektro, Heizung und Sanitär sowie das Dach werden vollständig erneuert. Ebenso werden die Bodenbeläge, Fliesen, Türen und Malerarbeiten werden vollständig erneuert. Hier kann der jeweilige Käufer seine persönliche Note einbringen.

Ebenso erhalten die Balkone Glasgeländer analog des Referenzobjektes in Trier, Am Herrenbrünnchen 34-36. Die einzelnen Wohnungen werden standardgemäß mit attraktiven hochwertigen Fliesen bzw. Parkettböden im Materialwert bis zu 55 EUR pro m² nach persönlicher Auswahl ausgestattet. Durch die interessante ruhige Lage, angrenzend an schöne Grünflächen und die gute Infrastruktur ist eine hohe Wohnqualität gegeben. Zu jeder Wohnung gehört ein geräumiger Kellerraum. Ebenso sind zur gemeinschaftlichen Nutzung Wasch/Trockenräume sowie ein Fahrradraum vorhanden.

Es stehen mehrere Varianten von 3 und 4 Zimmerwohnungen zur Verfügung. Alle Wohnungen verfügen über eine gute Aufteilung und Bäder mit Fenstern.

Das Angebot bezieht sich auf die Wohnung Nr. 2 im Erdgeschoß. Die Wohnung besteht aus dem hellen großzügigen Wohn/Essbereich von ca. 38 m² anschließender Küche. Vom hellen Wohnraum gelangen Sie auf den Balkon von ca. 8 m² (Wohnfläche 3,94 m²). Dem Wohnraum ist der Abstellraum zugeordnet. Über den Wohnraum gelangen Sie in das großzügige Elternschlafzimmer von ca. 19 m² sowie in separaten Schlaftrakt. Dieser besteht aus dem hellen Kinderzimmer 1 von ca. 12 m², dem attraktiven Bad mit Fenster von ca. 7 m² sowie einem weiteren Kinderzimmer/Büro von ca. 11 m². Diele, Garderobe und Gäste-WC vervollständigen das Angebot. Die gesamte Wohnfläche beträgt ca. 105 m².

Alternativ kann die Wohnung auch als 5 Zimmervariante geplant werden. Hier wird die Küche im Wohnbereich integriert. Die ehemalige Küche dient als Büro oder Gästezimmer.

Eine vergleichbare Wohnung kann ebenfalls im 1. Obergeschoß sowie im 2. Obergeschoß erworben werden.

Die Realisierung ist erfolgt. Die Fertigstellung ist für Ende 2025 vorgesehen.

Die Realisierung erfolgt durch einen erfahrenen Bauträger mit entsprechenden Referenzobjekten.

Ausstattung

Hohe Heizkosten - Nein Danke ! Umbau/Sanierung von 2 Gebäuden mit attraktiven Eigentumswohnungen mit moderner Technik im Energiesparhaus in ruhiger Wohnlage Trier-Feyen mit guter Infrastruktur und viel Grün. Hier entstehen durch Umbau/ energetische Sanierung von 2 Mehrfamilienhäusern attraktive Eigentumswohnungen mit Außenstellplätzen in einer gefragten Wohnlage mit sehr guter Infrastruktur. Durch die gute Außenisolierung, die 3-fach-Verglasung der Fenster und die moderne Beheizung mit wohnungsbezogenen Wärmepumpen in Verbindung mit Fußbodenheizung sowie einer wohnungsbezogenen kontrollierten Wohnraumbelüftung mit Wärmerückgewinnung werden hier sehr niedrige Energiekosten bzw. Hausgeldkosten entstehen. Die Wärmepumpen haben auch für den Sommer eine Kühlfunktion zum Temperieren. Jeder Wohnungsnutzer kann mit seiner eigenen Wärmepumpe entsprechend den persönlichen Bedürfnissen heizen oder kühlen und rechnet seine Kosten direkt mit dem Versorger seiner Wahl ab. Hierdurch werden die Kosten eines Serviceunternehmens zur Heizkostenabrechnung gespart. Es wurde Wert auf günstige Betriebskosten gelegt. Daher sind auch keine Aufzüge vorhanden. Die Wohnungen wurden bis auf das Mauerwerk zurückgeführt. Teilweise wurde der Grundriss verändert. Leitungen für Elektro, Heizung und Sanitär werden vollständig erneuert. Ebenso werden die Bodenbeläge, Fliesen, Türen und Malerarbeiten werden vollständig erneuert. Hier kann der jeweilige Käufer seine persönliche Note einbringen.

Ebenso erhalten die Balkone Glasgeländer analog des Referenzobjektes in Trier, Am Herrenbrünnchen 34-36. Die einzelnen Wohnungen werden standardgemäß mit attraktiven hochwertigen Fliesen bzw. Parkettböden im Materialwert bis zu 55 EUR pro m² nach persönlicher Auswahl ausgestattet. Durch die interessante ruhige Lage, angrenzend an schöne Grünflächen und die gute Infrastruktur ist eine hohe Wohnqualität gegeben. Zu jeder Wohnung gehört ein geräumiger Kellerraum. Ebenso sind zur gemeinschaftlichen Nutzung Wasch/Trockenräume sowie ein Fahrradraum vorhanden.

Es stehen mehrere Varianten von 3 und 4 Zimmerwohnungen zur Verfügung. Alle Wohnungen verfügen über eine gute Aufteilung und Bäder mit Fenstern.

Das Angebot bezieht sich auf die Wohnung Nr. 2 im Erdgeschoß. Die Wohnung besteht aus dem hellen großzügigen Wohn/Essbereich von ca. 38 m² mit anschließender Küche. Vom hellen Wohnraum gelangen Sie auf den Balkon von ca. 8 m² (Wohnfläche 3,94 m²). Dem Wohnraum ist der Abstellraum zugeordnet. Über den Wohnraum gelangen Sie in das großzügige Elternschlafzimmer von ca. 19 m² sowie in separaten Schlaftrakt. Dieser besteht aus dem hellen Kinderzimmer 1 von ca. 12 m², dem attraktiven Bad mit Fenster von ca. 7 m² sowie einem weiteren Kinderzimmer/Büro von ca. 11 m². Diele, Garderobe und Gäste-WC vervollständigen das Angebot. Die gesamte Wohnfläche beträgt ca. 105 m².

Alternativ kann die Wohnung auch als 5 Zimmervariante geplant werden. Hier wird die Küche im Wohnbereich integriert. Die ehemalige Küche dient als Büro oder Gästezimmer.

Eine vergleichbare Wohnung kann ebenfalls im 1. Obergeschoß sowie im 2. Obergeschoß erworben werden.

Die Realisierung ist erfolgt. Die Fertigstellung ist für Ende 2025 vorgesehen.

Die Realisierung erfolgt durch einen erfahrenen Bauträger mit entsprechenden Referenzobjekten.

Fußboden:

Parkett, Fliesen

Weitere Ausstattung:

Balkon, Keller, Gäste-WC

Sonstiges

Vereinbaren Sie einen Besichtigungstermin der Baustelle sowie eines Referenzobjektes.

Gerne sind wir Ihnen bei der Gestaltung Ihrer Finanzierung behilflich. Auf Wunsch kann der Kaufpreis sowie die Kaufnebenkosten zu 100 % finanziert werden. Die Zinsen können z.B. auf die Dauer von 10 oder 15 Jahren festgeschrieben werden. Hierdurch können sich Ihre monatlichen Raten nicht verändern. Sonderzahlungen zur schnelleren Tilgung der Darlehen sind möglich. Eine Familie mit mindestens einem Kind hat die Möglichkeit günstige öffentliche Darlehen mit Zinsfestschreibungen bis zu 35 Jahren mit einem aktuellen Zinssatz von 2,9 % sowie einem Tilgungszuschuss von bis zu 7,5 % über die ISB Rheinland-Pfalz zu erhalten.

Die Förderung ist abhängig von der persönlichen Haushaltsgröße und dem Familieneinkommen.

Beispiel: bei einem Haushalt mit 2 Erwachsenen und einem Kind liegt die Einkommensgrenze bei 78.716 EUR brutto – bei 2 Kindern bei 95.630 EUR brutto. Weitere Infos finden Sie unter

<https://isb.rlp.de/foerderung/503.html>

Lassen Sie sich beraten !

Weitere interessante Kauf- oder Mietangebote finden Sie unter www.scherf-immobilien.de

Lage

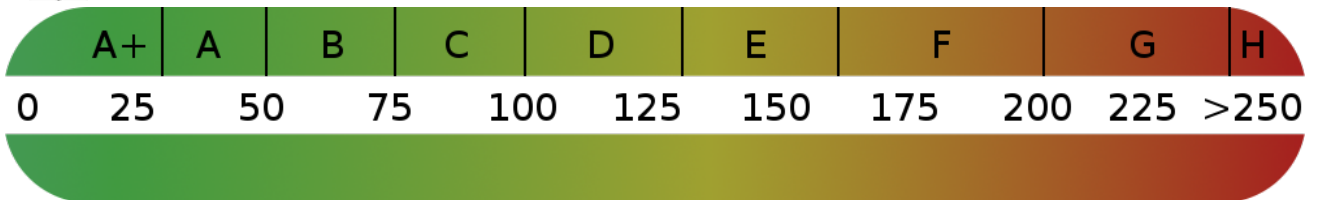
Trier, Stadtteil-Feyen, gefragte Wohnlage mit guter Infrastruktur. Durch das Wohngebiet Castelnau ist die Infrastruktur des Wohngebietes Trier-Feyen wesentlich verbessert worden. Hier sind ein neu-es Einkaufszentrum mit vielfältigen Einkaufsmöglichkeiten, Kindergarten, Bankfiliale, Praxen etc. entstanden. Hier können Sie viele tägliche Erledigungen fußläufig durchführen. Ebenso gelangen Sie in wenigen Gehminuten an die Grün- und Freizeitflächen an der Mosel. Es ist eine gute Verkehrsanbindung mit dem öffentlichen Nahverkehr bzw. mit dem PKW-Individualverkehr in die Innenstadt gegeben. Gleichermäßen ist eine gute Verkehrsanbindung nach Luxemburg bzw. über die Uferalleen zur Autobahn gegeben.

Courtage

keine Provision für Käufer

Exposé - Energieausweis

Energieausweistyp	Bedarfsausweis
Erstellungsdatum	ab 1. Mai 2014
Endenergiebedarf	11,70 kWh/(m²a)

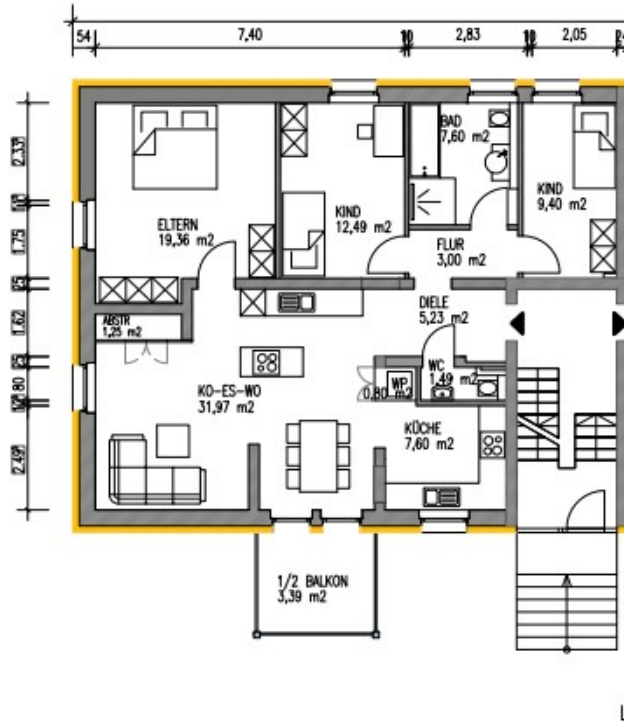


Exposé - Galerie



Ansicht neu

Exposé - Galerie

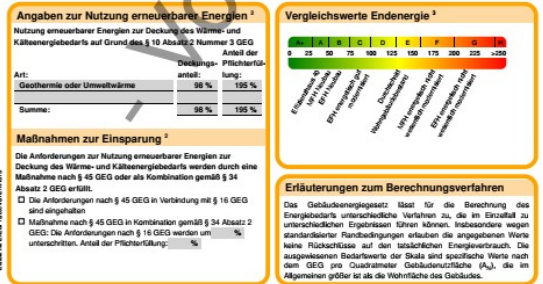
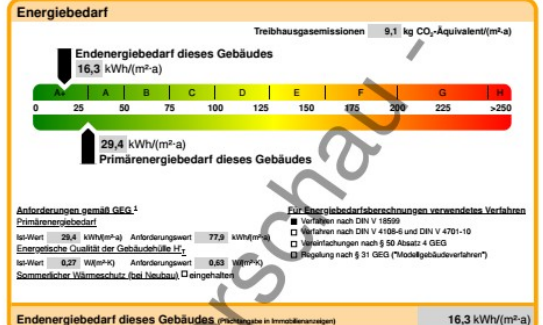


4 ZKB

ENERGIEAUSWEIS für Wohngebäude

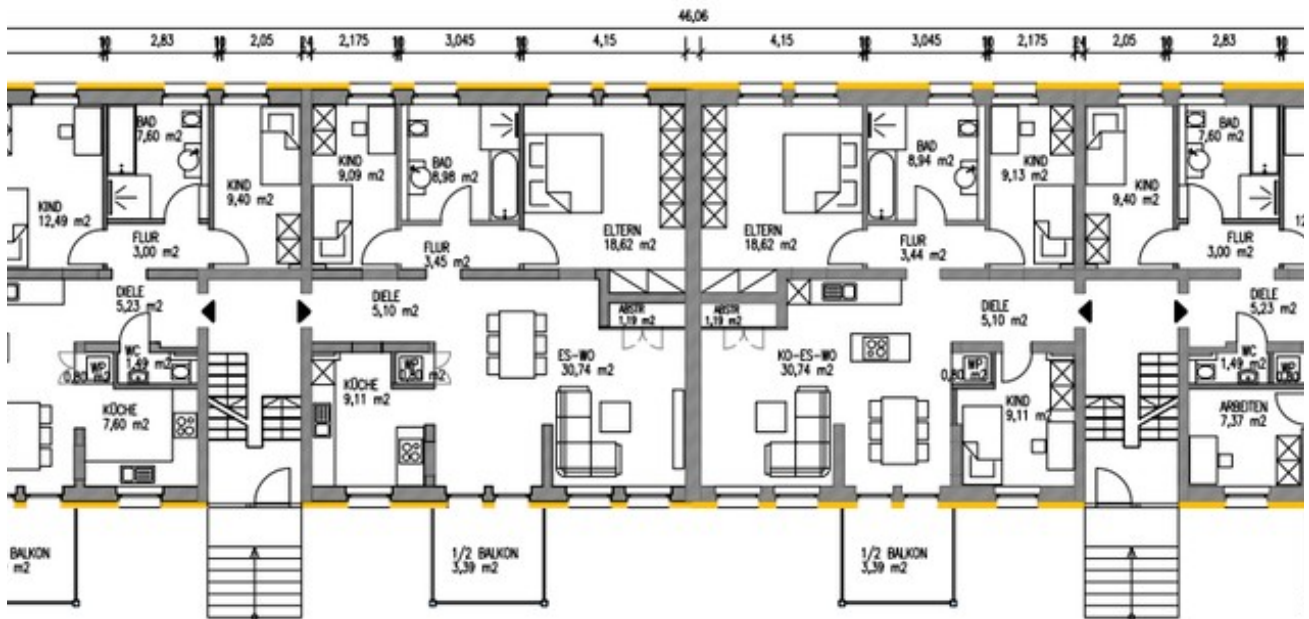
gemäß den §§ 79 ff. des Gebäudeenergiegesetzes (GEG) vom 08.06.2020, novelliert am 20.07.2022

Berechneter Energiebedarf des Gebäudes Registriernummer: 2



¹ Nur bei Neubauten: keine Berücksichtigung im Fall des § 46 Absatz 2 GEG
² Nur bei Neubauten
³ Effiz. Gebäudebau, Effiz. Vorbauweise

Energie

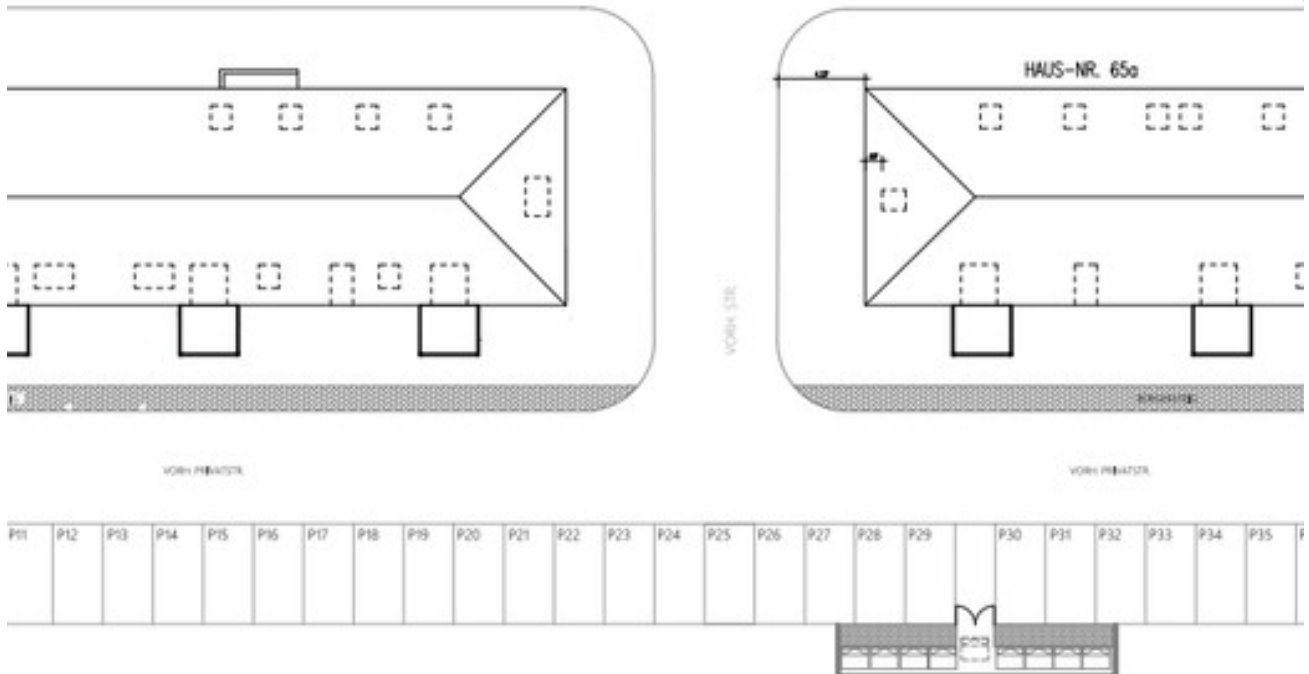


HAUS-NR. 63

HAUS-NR. 63a

Übersicht

Exposé - Galerie



Stellplätze



IMG_5780-HDR

Exposé - Galerie



IMG_5792-HDR



IMG_5831-HDR

Exposé - Galerie



IMG_5819-HDR



IMG_5768-HDR