

Erdgeschosswohnung in Schweich

**Altengerechte moderne Wohnung mit
Garten Schweich Stadtmitte KfW 40
Darlehen ab 2,22 %**



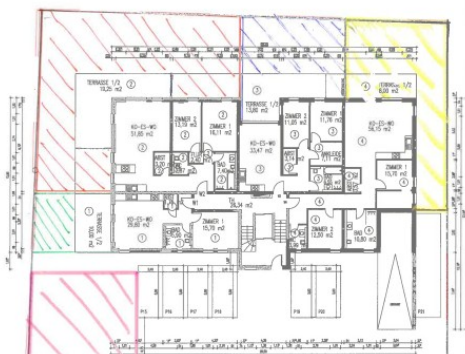
Objekt-Nr. ETNBSB503
Erdgeschosswohnung

Verkauf: 453.500 €

Ansprechpartner:
Norbert Scherf
Telefon: 0651 978780

54338 Schweich
Rheinland-Pfalz

Baujahr	2024	Zustand	Erstbezug
Zimmer	3,00	Schlafzimmer	2
Wohnfläche	86,88 m ²	Badezimmer	1
Energieträger	Strom	Stellplätze	1
Übernahme	nach Absprache	Heizung	Fußbodenheizung



Exposé - Beschreibung

Objektbeschreibung

Kurzfristig beziehbar - Modernes altersgerechtes Wohnen mit moderner kostengünstiger Heiztechnik im KFW 40 Energiesparhaus in zentraler ruhiger Stadtlage von Schweich Stadtmitte - KFW 40 Darlehen ab 2,22 % möglich.

Altengerechtes Wohnen mit modernster kostengünstiger Heiztechnik in attraktiver zentraler Stadtlage von Schweich im ruhigen Innenbereich in der Nähe des Rathauses.

In dieser exponierten Lage sind moderne attraktive Eigentumswohnungen von ca. 61 bis ca. 120 m² mit moderner Technik in altersgerechter Ausführung mit einem attraktiven Glaslift, Tiefgarage sowie Außenstellplätzen entstanden. Jede Wohnung verfügt über ihre eigene wohnungsbezogene Wärmepumpe zur Beheizung in Verbindung mit Fußbodenheizung und zur Warmwasserversorgung. Die Wärmepumpen haben auch eine sommerliche Funktion zum kühlen/temperieren, so dass Sie die Wärmepumpe entsprechend ihrem persönlichen Wohlbefinden steuern können. Zusätzlich werden die Abrechnungskosten eines Drittanbieters gespart. Ebenso erhalten die Wohnungen eine kontrollierte Wohnraumbelüftung mit Wärmerückgewinnung. Die Fenster mit 3-fach Verglasung, elektrische Rollläden, ein kostengünstiger Lift, die gut befahrbaren Tiefgaragen- und Außenstellplätze, schöne Fliesen und Sanitärausstattungen, hochwertige Wohnungseingangstüren, eine gute Elektroausstattung sowie attraktive Parkettböden wurden ausgeführt. Die Errichtung erfolgte unter Berücksichtigung moderner Energiestandards (KFW-Effizienzhaus 40) sowie einer guten Ausstattung. Die Kombination von moderner Technik und hochwertiger Isolierung führt zu sehr günstigen Heizkosten bzw. Nebenkosten.

Alle Wohnungen verfügen über schöne Balkone oder großzügige Terrassen.

Die Wohnungen 1, 2, 3 und 4 im Erdgeschoß erhalten neben den großzügigen Terrassen einen eigenen Garten, der im Grundbuch als Sondernutzungsrecht gesichert ist. Der Garten ist jeweils mit einem Sichtschutz versehen.

Jeder Wohnung ist ein Abstell/Kellerraum im Untergeschoss zugeordnet. Gleichermäßen befinden sich hier ein Wasch/Trockenraum. Der Fahrradbereich sowie der Müllbereich werden innerhalb der Außenanlagen integriert. Ebenso verfügt jeder Tiefgaragenstellplatz über einen Stromanschluß.

Die Internetversorgung ist bereits mit einem Glasfaseranschluß vorbereitet.

Die Abnahme des gemeinschaftlichen Eigentums erfolgte gemeinsam mit einem öffentlich bestellten und vereidigten Bausachverständigen. Dies ist ein zusätzlicher Qualitätsbeweis.

Bei der Konzeption des Objektes wurde besonders auf günstige Folgekosten bei der späteren Bewirtschaftung geachtet. Neben dem besonderen Heizsystem zeigt sich dies bei der Auswahl des Liftes sowie der Vermeidung von wartungsintensiven Parksyste-men.

Die Wohnungen sind bezugsfertig und können kurzfristig bezogen werden.

Das Angebot bezieht sich auf die Wohnung Nr. 3 im Erdgeschoß mit Gartenanteil.

Die Wohnung besteht aus dem hellen Wohn/Essbereich von ca. 34 m² mit integrierter Küche. Vom hellen Wohnraum gelangen Sie auf die großzügige sonnige Terrasse von ca. 37 m² (Wohnfläche 13,80 m²) sowie in den schönen eigenen Garten. Dem Wohnraum ist der Abstellraum zugeordnet. Von der zentralen Diele gelangen Sie in das schöne Duschbad von ca. 8 m² mit großer Dusche und einem in der Decke installierten Regenwasserduschkopf, das geräumige Kinderzimmer/Büro von ca. 12 m² mit Zugang auf die sonnige Terrasse und in den Garten sowie in das schöne Schlafzimmer mit Ankleide von ca. 16 m².

Die gesamte Wohnfläche beträgt ca. 87 m².

Die Wohnlage ist förderfähig um die KfW Darlehen von 100.000 EUR ab 2,22 % Zins zu ermöglichen.

Ausstattung

Altengerechtes Wohnen mit modernster kostengünstiger Heiztechnik in attraktiver zentraler Stadtlage von Schweich im ruhigen Innenbereich in der Nähe des Rathauses.

In dieser exponierten Lage sind moderne attraktive Eigentumswohnungen von ca. 61 bis ca. 120 m² mit moderner Technik in altersgerechter Ausführung mit einem attraktiven Glaslift, Tiefgarage sowie Außenstellplätzen entstanden. Jede Wohnung verfügt über ihre eigene wohnungsbezogene Wärmepumpe zur Beheizung in Verbindung mit Fußbodenheizung und zur Warmwasserversorgung. Die Wärmepumpen haben auch eine sommerliche Funktion zum kühlen/temperieren, so dass Sie die Wärmepumpe entsprechend ihrem persönlichen Wohlbefinden steuern können. Zusätzlich werden die Abrechnungskosten eines Drittanbieters gespart. Ebenso erhalten die Wohnungen eine kontrollierte Wohnraumbelüftung mit Wärmerückgewinnung. Die Fenster mit 3-fach Verglasung, elektrische Rollläden, ein kostengünstiger Lift, die gut befahrbaren Tiefgaragen- und Außenstellplätze, schöne Fliesen und Sanitärausstattungen, hochwertige Wohnungseingangstüren, eine gute Elektroausstattung sowie attraktive Parkettböden wurden ausgeführt. Die Errichtung erfolgte unter Berücksichtigung moderner Energiestandards (KfW-Effizienzhaus 40) sowie einer guten Ausstattung. Die Kombination von moderner Technik und hochwertiger Isolierung führt zu sehr günstigen Heizkosten bzw. Nebenkosten.

Alle Wohnungen verfügen über schöne Balkone oder großzügige Terrassen.

Die Wohnungen 1, 2, 3 und 4 im Erdgeschoß erhalten neben den großzügigen Terrassen einen eigenen Garten, der im Grundbuch als Sondernutzungsrecht gesichert ist. Der Garten ist jeweils mit einem Sichtschutz versehen.

Jeder Wohnung ist ein Abstell/Kellerraum im Untergeschoss zugeordnet. Gleichermaßen befinden sich hier ein Wasch/Trockenraum. Der Fahrradbereich sowie der Müllbereich werden innerhalb der Außenanlagen integriert. Ebenso verfügt jeder Tiefgaragenstellplatz über einen Stromanschluß.

Die Internetversorgung ist bereits mit einem Glasfaseranschluß vorbereitet.

Die Abnahme des gemeinschaftlichen Eigentums erfolgte gemeinsam mit einem öffentlich bestellten und vereidigten Bausachverständigen. Dies ist ein zusätzlicher Qualitätsbeweis.

Bei der Konzeption des Objektes wurde besonders auf günstige Folgekosten bei der späteren Bewirtschaftung geachtet. Neben dem besonderen Heizsystem zeigt sich dies bei der Auswahl des Liftes sowie der Vermeidung von wartungsintensiven Parksysteimen.

Die Wohnungen sind bezugsfertig und können kurzfristig bezogen werden.

Das Angebot bezieht sich auf die Wohnung Nr. 3 im Erdgeschoß mit Gartenanteil.

Die Wohnung besteht aus dem hellen Wohn/Essbereich von ca. 34 m² mit integrierter Küche. Vom hellen Wohnraum gelangen Sie auf die großzügige sonnige Terrasse von ca. 37 m² (Wohnfläche 13,80 m²) sowie in den schönen eigenen Garten. Dem Wohnraum ist der Abstellraum zugeordnet. Von der zentralen Diele gelangen Sie in das schöne Duschbad von ca. 8 m² mit großer Dusche und einem in der Decke installierten Regenwasserduschkopf, das geräumige Kinderzimmer/Büro von ca. 12 m² mit Zugang auf die sonnige Terrasse und in den Garten sowie in das schöne Schlafzimmer mit Ankleide von ca. 16 m².

Die gesamte Wohnfläche beträgt ca. 87 m².

Die Wohnlage ist förderfähig um die KFW Darlehen von 100.000 EUR ab 2,22 % Zins zu ermöglichen.

Fußboden:

Parkett, Fliesen

Weitere Ausstattung:

Balkon, Terrasse, Garten, Keller, Duschbad

Sonstiges

Vereinbaren Sie einen Besichtigungstermin und überzeugen Sie sich von der Ausführungsqualität! Sie haben hier den Vorteil, dass Sie einen fertigen Neubau haben und sehen was Sie kaufen. Ebenso sparen Sie entsprechende Bauzinsen.

Die ansonsten bei Bauträgerobjekten übliche Zahlung nach Baufortschritt mit den hiermit verbundenen Vorlaufkosten entfällt.

Gerne sind wir Ihnen bei der Gestaltung Ihrer Finanzierung behilflich. Die Zinsen können z.B. auf die Dauer von 10 oder 15 Jahren festgeschrieben werden. Hierdurch können sich Ihre monatlichen Raten nicht verändern ! Aufgrund der besonders energieeffizienten Bauweise entstehen günstige Heizungs- und Nebenkosten.

Die Wohnanlage erfüllt die Voraussetzungen für die KFW 40 Förderung. Hier sind je Wohnung Darlehen von 100.000 EUR zu sehr günstigen Zinsen möglich. Die Zinssätze richten sich nach dem Tilgungszeitraum und betragen:

a) bei einer Tilgung innerhalb 10 Jahren 2,22 %

b) bei einer Tilgung innerhalb 25 Jahren 2,73 %

c) bei einer Tilgung innerhalb 35 Jahren 2,82 %.

Die Förderungen sind an keine persönlichen Voraussetzungen gebunden. Sie sind sowohl für die Eigennutzung (Programm 297) sowie für die Vermietung (Programm 298) möglich.

Familien mit einem Kind haben die Möglichkeit Darlehen in Höhe von 170.000 EUR nach dem Programm KFW 300 mit Zinssätzen ab 0,24 % zu erhalten.

Zusätzlich haben Familien mit Kindern die Möglichkeit günstige öffentliche Darlehen über die ISB Rheinland-Pfalz nach dem Sonderprogramm Förderung von klimagerechten selbst genutztem Wohnraum (Programm 503) zu erhalten. Infos finden Sie unter: <https://isb.rlp.de/foerderung/503.html>

Weitere interessante Kauf- oder Mietangebote finden Sie unter www.scherf-immobilien.de

Lage

Schweich, Stadtmitte in unmittelbarer Nähe des Rathauses. Die Stadt Schweich verfügt über eine sehr gute Infrastruktur mit diversen Einkaufsmöglichkeiten, Lebensmittelversorgung, Ärzte, Apotheken, ein modernes Schulzentrum, Kindergärten, Gastronomie Sport- und Freizeitmöglichkeiten. Alle Einrichtungen des täglichen Bedarfs sind auf kurzen Wegen erreichbar, teilweise sogar fußläufig. Ebenso ist eine gute Verkehrsanbindung in alle Richtungen durch den Autobahnanschluss nach Trier, Koblenz, Saarbrücken und Luxemburg gegeben. des täglichen Bedarfs sind auf kurzen Wegen erreichbar, teilweise sogar fußläufig. Ebenso ist eine gute Verkehrsanbindung in alle Richtungen durch den Autobahnanschluß nach Trier, Koblenz, Saarbrücken und Luxemburg gegeben.

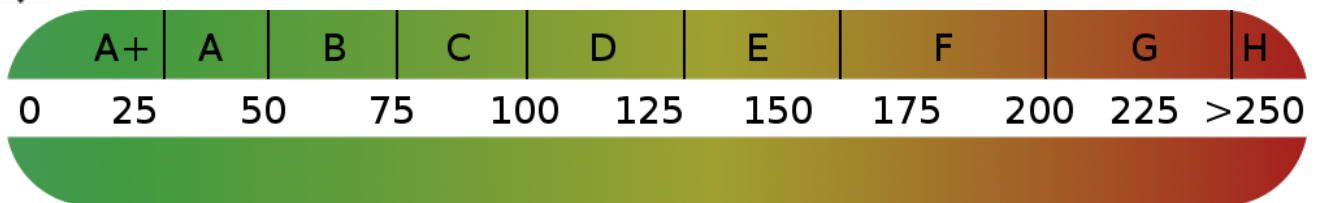
Das Objekt befindet sich in zentraler Stadtlage im verkehrsberuhigten Innenbereich in zweiter Reihe .

Courtage

keine Provision für Käufer

Exposé - Energieausweis

Energieausweistyp	Bedarfsausweis
Erstellungsdatum	ab 1. Mai 2014
Endenergiebedarf	4,20 kWh/(m²a)



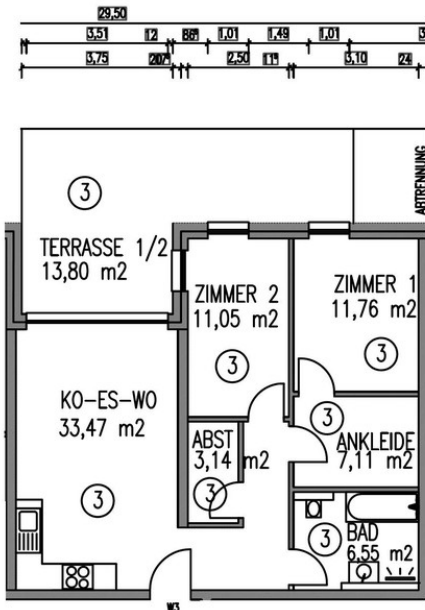
Exposé - Galerie



P1050390

Exposé - Galerie

Wohnung 3



Wohnung 3

ENERGIEAUSWEIS für Wohngebäude

gemäß den §§ 79 ff. des Gebäudeenergiegesetzes (GEG) vom 08.08.2020, novelliert am 20.07.2022

Berechneter Energiebedarf des Gebäudes Registrierungsnummer: RP-2023-004664403

Energiebedarf

Treibhausgasemissionen 2,4 kg CO₂-Äquivalent/(m²·a)

Endenergiebedarf dieses Gebäudes

4,2 kWh/(m²·a)



7,6 kWh/(m²·a)

Primärenergiebedarf dieses Gebäudes

Anforderungen gemäß GEG¹

Primärenergiebedarf

Ist-Wert kWh/(m²·a) Anforderungswert kWh/(m²·a)
Energetische Qualität der Gebäudehülle H_t

Ist-Wert W/(m²·K) Anforderungswert W/(m²·K)
Sommerlicher Wärmeschutz (neul. Neubau) eingehalten

Für Energiebedarfsberechnungen verwendetes Verfahren

Verfahren nach DIN V 18599
 Verfahren nach DIN V 4108-6 und DIN V 4701-10
 Vereinfachungen nach § 50 Absatz 4 GEG
 Regelung nach § 31 GEG ("Modellgebäudeverfahren")

Endenergiebedarf dieses Gebäudes (Pflichtangabe in Immobilienanzeigen)

4,2 kWh/(m²·a)

Angaben zur Nutzung erneuerbarer Energien²

Nutzung erneuerbarer Energien zur Deckung des Wärme- und Kälteenergiebedarfs auf Grund des § 10 Absatz 2 Nummer 3 GEG

Art: _____ Deckungsanteil: _____

Summe: _____

Maßnahmen zur Einsparung³

Die Anforderungen zur Nutzung erneuerbarer Energien zur Deckung des Wärme- und Kälteenergiebedarfs werden durch eine Maßnahme nach § 45 GEG oder als Kombination gemäß § 34 Absatz 2 GEG erfüllt.

Die Anforderungen nach § 45 GEG in Verbindung mit § 16 GEG sind eingehalten

Maßnahme nach § 45 GEG in Kombination gemäß § 34 Absatz 2 GEG; Die Anforderungen nach § 16 GEG werden um % unterschritten. Anteil der Pflichterfüllung: %

Vergleichswerte Endenergie³

0 25 50 75 100 125 150 175 200 225 >250

Endenergiebedarf des Gebäudes

Endenergiebedarf des Gebäudes

Endenergiebedarf des Gebäudes

Endenergiebedarf des Gebäudes

Endenergiebedarf des Gebäudes

Endenergiebedarf des Gebäudes

Endenergiebedarf des Gebäudes

Endenergiebedarf des Gebäudes

Endenergiebedarf des Gebäudes

Endenergiebedarf des Gebäudes

Endenergiebedarf des Gebäudes

Endenergiebedarf des Gebäudes

Endenergiebedarf des Gebäudes

Endenergiebedarf des Gebäudes

Endenergiebedarf des Gebäudes

Endenergiebedarf des Gebäudes

Endenergiebedarf des Gebäudes

Endenergiebedarf des Gebäudes

Endenergiebedarf des Gebäudes

Endenergiebedarf des Gebäudes

Endenergiebedarf des Gebäudes

Endenergiebedarf des Gebäudes

Endenergiebedarf des Gebäudes

Endenergiebedarf des Gebäudes

Endenergiebedarf des Gebäudes

Endenergiebedarf des Gebäudes

Endenergiebedarf des Gebäudes

Endenergiebedarf des Gebäudes

Endenergiebedarf des Gebäudes

Endenergiebedarf des Gebäudes

Endenergiebedarf des Gebäudes

Endenergiebedarf des Gebäudes

Endenergiebedarf des Gebäudes

Endenergiebedarf des Gebäudes

Endenergiebedarf des Gebäudes

Endenergiebedarf des Gebäudes

Endenergiebedarf des Gebäudes

Endenergiebedarf des Gebäudes

Endenergiebedarf des Gebäudes

Endenergiebedarf des Gebäudes

Endenergiebedarf des Gebäudes

Endenergiebedarf des Gebäudes

Endenergiebedarf des Gebäudes

Endenergiebedarf des Gebäudes

Endenergiebedarf des Gebäudes

Endenergiebedarf des Gebäudes

Endenergiebedarf des Gebäudes

Endenergiebedarf des Gebäudes

Endenergiebedarf des Gebäudes

Endenergiebedarf des Gebäudes

Endenergiebedarf des Gebäudes

Endenergiebedarf des Gebäudes

Endenergiebedarf des Gebäudes

Endenergiebedarf des Gebäudes

Endenergiebedarf des Gebäudes

Endenergiebedarf des Gebäudes

Endenergiebedarf des Gebäudes

Endenergiebedarf des Gebäudes

Endenergiebedarf des Gebäudes

Endenergiebedarf des Gebäudes

Endenergiebedarf des Gebäudes

Endenergiebedarf des Gebäudes

Endenergiebedarf des Gebäudes

Endenergiebedarf des Gebäudes

Endenergiebedarf des Gebäudes



P1060128

Exposé - Galerie



P1060129



Vorderansicht 2

Exposé - Galerie



P1050395



P1040386

Exposé - Galerie



P1050398



P1050397

Exposé - Galerie



Rückansicht 2

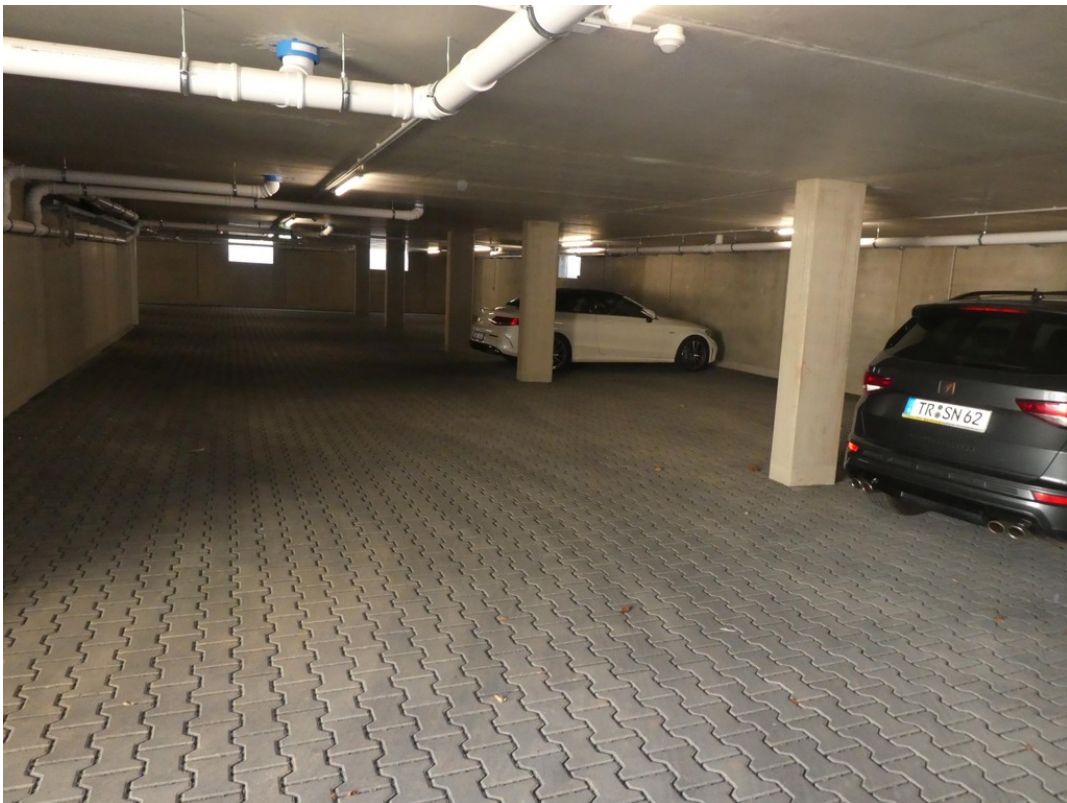


P1060130

Exposé - Galerie



P1060135

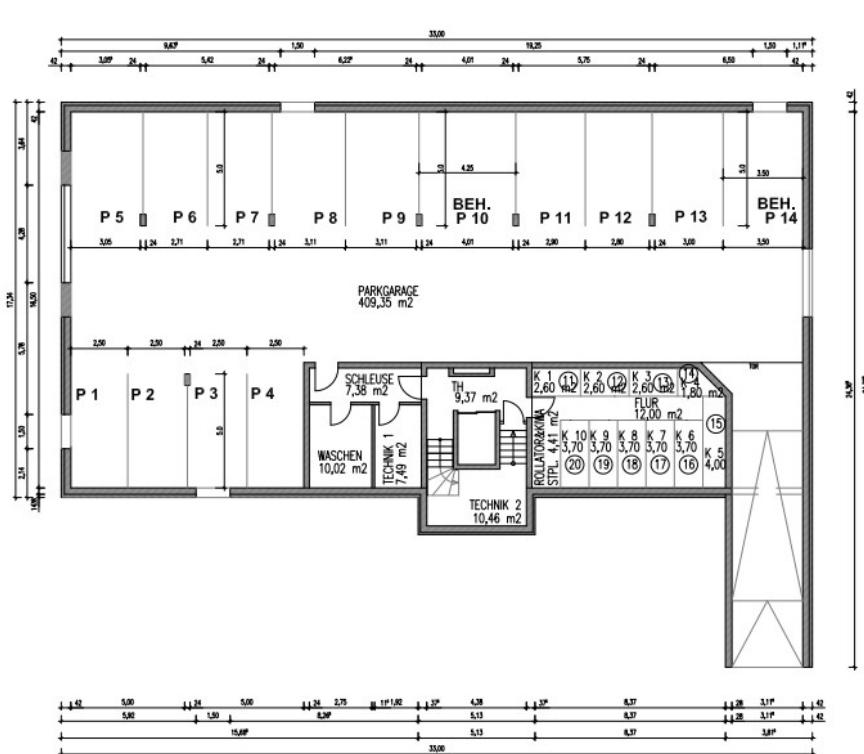


Garage

Exposé - Galerie



P1050400



TG NB

Exposé - Galerie



Lift 1